



Osiove

Dachowe

Boczo-
kanałowe

Kanałowe

Chemoodporne

Przeciw-
wybuchoweSpecjalnego
zastosowania

Rekuperatory

Akcesoria

Zastosowanie:

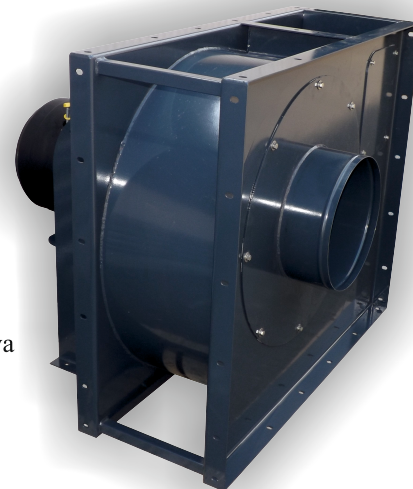
Wentylatory transportowe do pracy w strefach zagrożenia wybuchem pyłów. Wentylatory zgodne z Dyrektywą ATEX. Podobnie jak w typoszeregu WTK wentylatory typu WTK EX charakteryzują się masywną konstrukcją i wysoką odpornością na ścieranie. Oznaczenie strefy zagrożenia wybuchem:
- strefa 21 - wewnątrz wentylatora
- strefa 22 - na zewnątrz wentylatora

Oznaczenie wentylatora:

CE II 2/3 D c IIIB T120°C

Konstrukcja:

Wlot i łopaty wirnika wykonane ze stali nierdzewnej trudnościeralnej. Obudowa wentylatora i elementy nośne wykonane z grubych masywnych blach. Całość pokryta poliestrem antystatycznym metodą piecową. Wirnik w wykonaniu samoczyszczącym (odkryty). Specjalnie zaprojektowana obudowa pozwala na montaż wentylatora w dowolnej pozycji. W wentylatorach zastosowano silniki trójfazowe przeciwwybuchowe iskrobezpieczne wyposażone w czujniki temperatury PTC zabezpieczające silnik przed przegrzaniem. Wymagane zastosowanie przekaźnika EX.



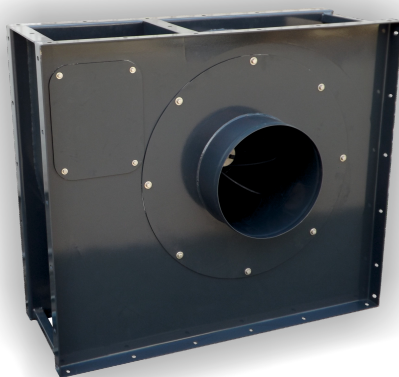
Dane techniczne:

Typ	Wydajność max	Spręż max	Wydajność nominalna	Spręż nominalny	Moc silnika	Ilość obrotów	Prąd znamionowy* 3x400V	Masa
	[m ³ /h]	[Pa]	[m ³ /h]	[Pa]	[kW]	[obr./min]	[A]	[kg]
WTK EX-1	2900	1950	2000	1000	1,5	2800	3,1	55
WTK EX-2	3500	2250	2500	1100	2,2	2800	4,6	67
WTK EX-4	4800	2650	3300	1400	4	2800	7,5	114
WTK EX-5	6 500	3000	4000	1800	5,5	2800	10,6	136
WTK EX-7	8 800	3600	5000	2400	7,5	2800	14,3	151
WTK EX-11	12 100	4150	7300	3000	11	2800	20	252
WTK EX-15	14 600	4500	8000	3500	15	2800	30	265
WTK EX-22	20 000	4900	9000	3900	22	2800	40	378

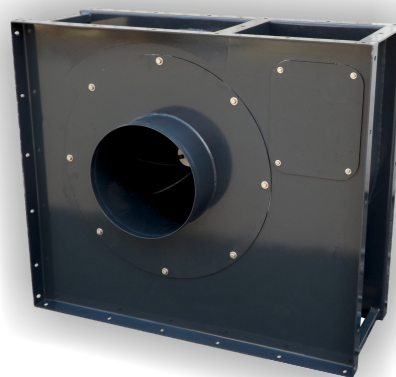
UWAGA:

Modele WTK EX-1÷WTK EX-7 standardowo wykonujemy w lewym układzie obudowy. Prawy układ dostępny na zamówienie.

Wersje WTK EX-11÷WTK EX-22 standardowo wykonujemy w układzie obudowy L0. Inne układy dostępne na zamówienie



LEWY

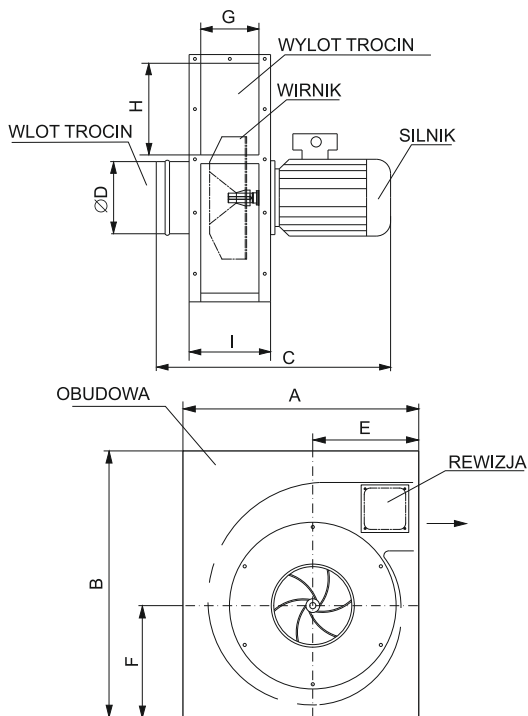


PRAWY

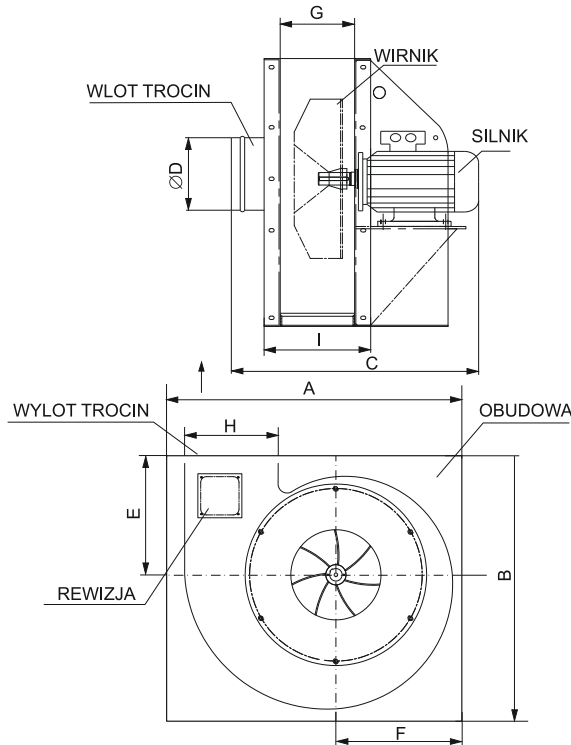


Wymiary:

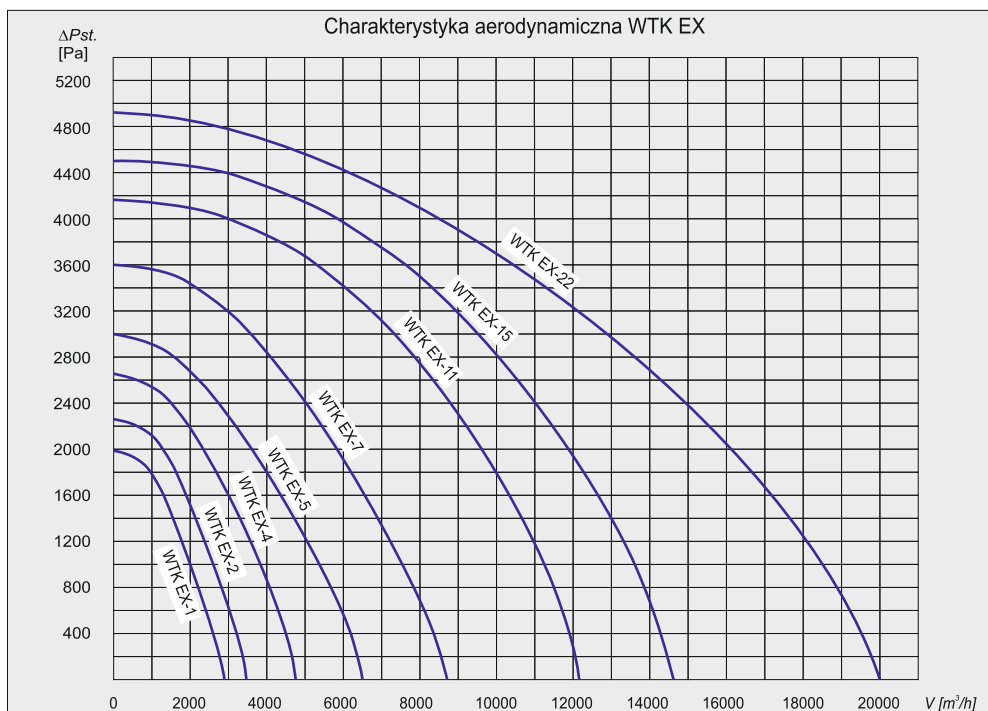
SZKIC WTK EX-1 + WTK EX-7
UKŁAD OBUDOWY LEWY



SZKIC WTK EX-11 + WTK EX-22
UKŁAD OBUDOWY L0



Typ	A	B	C	ØD	E	F	G	H	I
	[mm]	[mm]	[mm]	[mm]	[mm]	[mm]	[mm]	[mm]	[mm]
WTK EX-1	550	650	500	160	240	295	160	200	230
WTK EX-2	650	720	562	180	295	325	180	225	250
WTK EX-4	720	800	645	200	320	336	200	260	295
WTK EX-5	720	850	735	250	315	366	220	270	315
WTK EX-7	800	900	750	250	350	387	230	290	325
WTK EX-11	1000	900	885	305	404	442	250	315	360
WTK EX-15	1050	900	885	325	400	450	280	340	380
WTK EX-22	1155	990	1055	355	560	660	315	370	437



Osiowe

Dachowe

Boczno-
kanałowe

Kanałowe

Chemoodporne

Przeciw-
wybuchowe

Specjalnego
zastosowania

Rekuperatory

Akcesoria