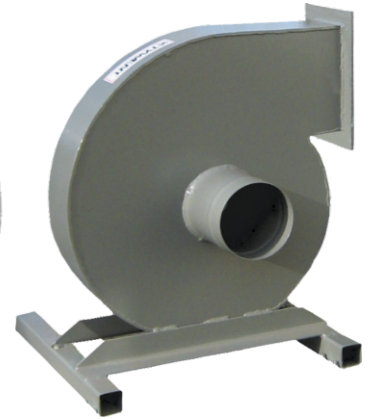
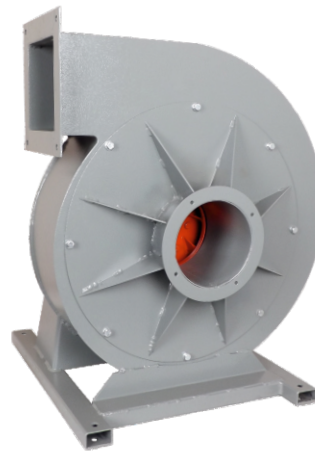


WPSW - 160

WPSW - 100



Wymiary:

Typ	A	C	F	E	ØD	M	N	P	R
WPSW - 80	700	470	500	450	80	210	135	105	180
WPSW - 100	790	500	500	450	100	210	135	105	180
WPSW-160	700	580	495	550	160	210	190	160	160

Zastosowanie

Wentylator promieniowy o podwyższonym ciśnieniu. Może być stosowany wszędzie tam gdzie występują duże opory instalacji. Wentylator może transportować zanieczyszczone (zapyłone) powietrze o temp. od -25°C do +60°C. Przystosowany do regulacji obrotów przemiennikiem częstotliwości.

Konstrukcja

Obudowa wentylatora wykonana jest z blachy stalowej malowanej proszkowo lub na zamówienie ocynkowanej. Wirnik stalowy malowany proszkowo, silnik trójfazowy IP54 (na zamówienie silnik jednofazowy)

Dane techniczne:

Typ	Wydajność Max	Spręż Max	Moc silnika	Ilość obrotów	Prąd znamionowy 400 V *	Głośność **	Masa
	[m ³ /h]	[Pa]	[kW]	[obr./min]	[A]	[dB]	[kg]
WPSW-80	720	2100	0,75	2800	1,7	80	65
WPSW-100	1460	3200	1,5	2800	4,6	90	75
WPSW-160	3900	3520	3	2800	6,2	83	86

* Wartości orientacyjne, mogą ulec zmianie w zależności od zastosowanego silnika. Prądy znamionowe silników umieszczone są na tabliczce znamionowej i w DTR.

** pomiar z odległości 4m.

