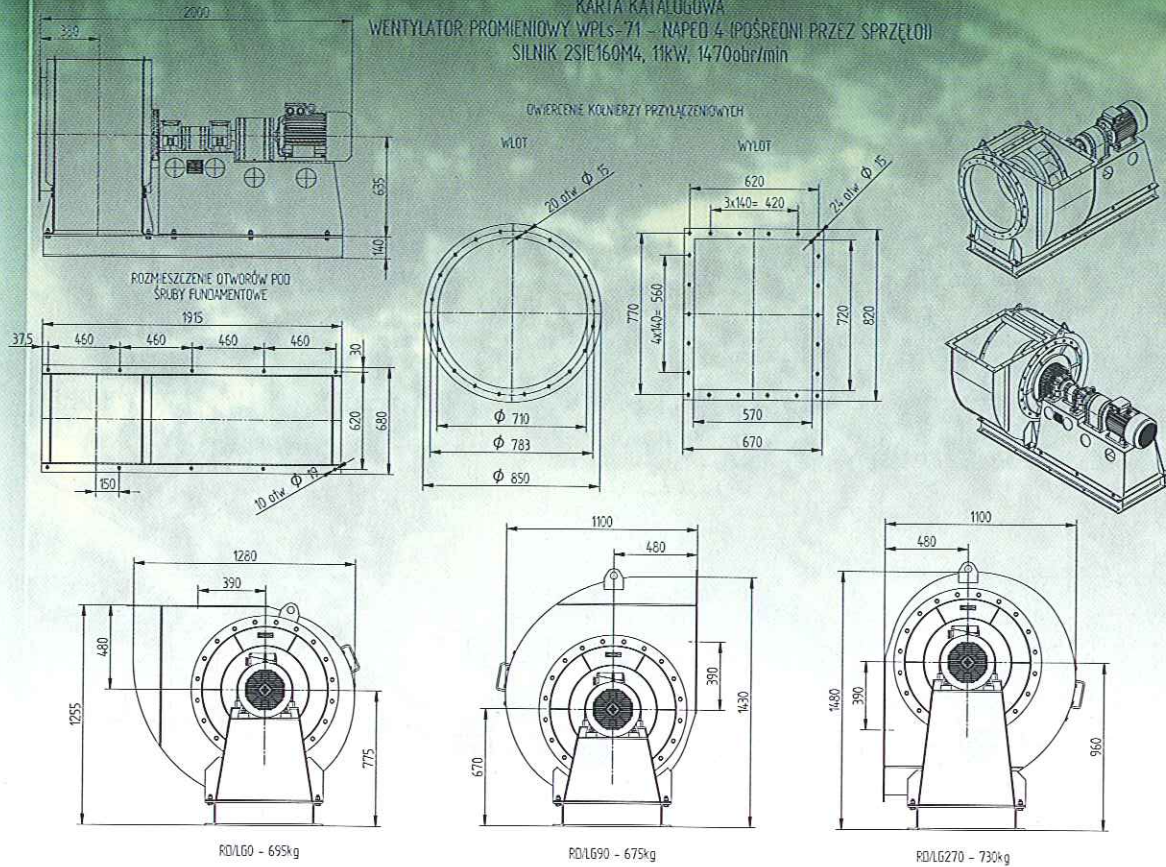




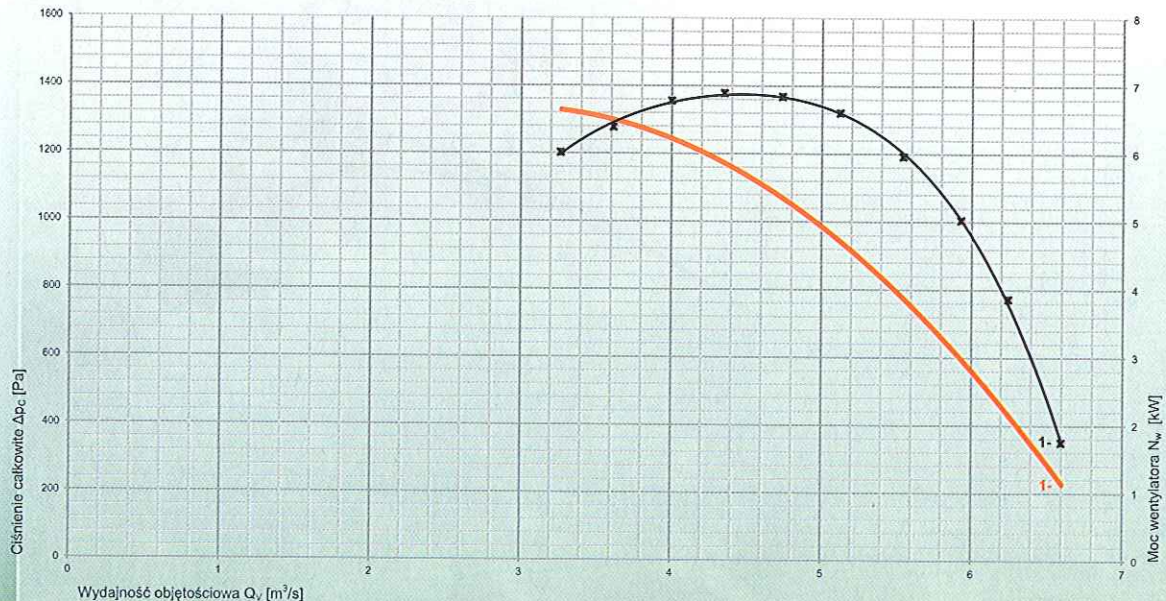
# WENTYLATOR PROMIENIOWY

RADIAL FAN  
RADIALVENTILATOR  
Радиальный вентилятор  
**WPLs 71**

KARTA KATALOGOWA  
WENTYLATOR PROMIENIOWY WPLs-71 – NAPIĘCIE 4 (POŚREDNI PRZEZ SPRZĘT)  
SILNIK 2SIE160M4, 11kW, 1470obr/min



CHARAKTERYSTYKA PRZEPLYWOWA WENTYLATORA PROMIENIOWEGO WPLs-71 – 2SIE160M4 / 11kW / 1470obr<sup>-1</sup> – f(Δp<sub>c</sub>, Q<sub>v</sub>, N<sub>w</sub>)



1 – T=20°C / ρ=1.21kg/m<sup>3</sup> / n=1470obr<sup>-1</sup> / N<sub>w</sub>=7kW / N<sub>e</sub>=9kW (11kW) / L<sub>DA</sub>=91dB(A)