



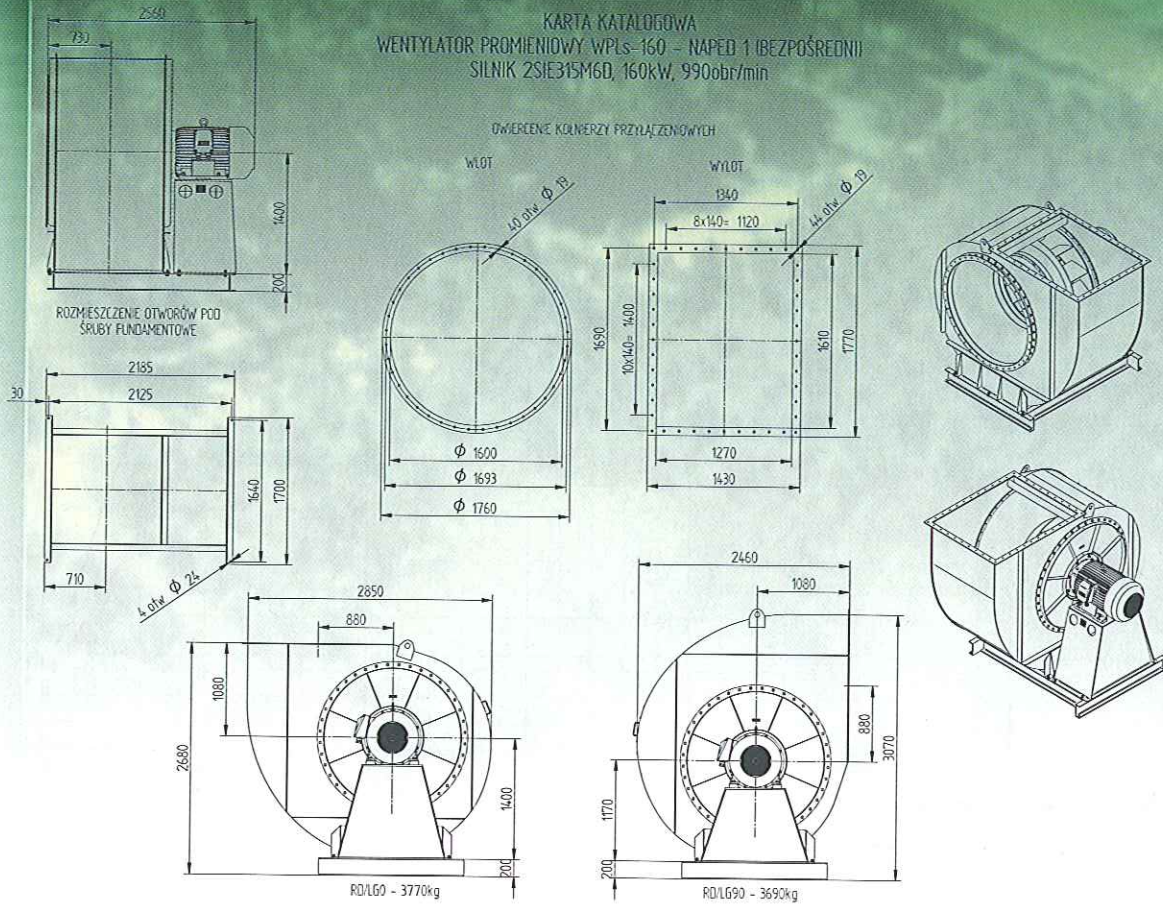
WENTYLATOR PROMIENIOWY

RADIAL FAN
RADIALVENTILATOR
Радиальный вентилятор

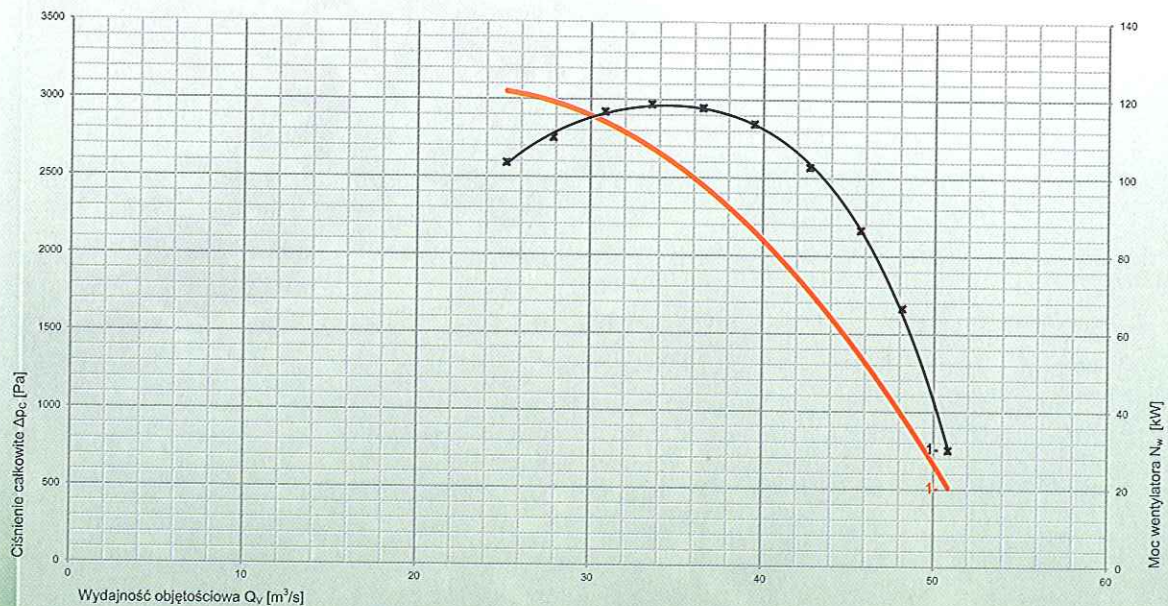
WPLs 160

KARTA KATALOGOWA
WENTYLATOR PROMIENIOWY WPLs-160 - NAPĘD 1 (BEZPOŚREDNI)
SILNIK 2SIE315M6D, 160kW, 990obr/min

OWIERCENIE KOLCZY PRZYŁĄCZENIOWYCH



CHARAKTERYSTYKA PRZEPLYWOWA WENTYLATORA PROMIENIOWEGO WPLs-160 - 2SIE315M6D / 160kW / 990obr⁻¹ - f(Δp_c, Q_v, N_w)



1 - T=20°C / p=1.21kg/m³ / n=990obr⁻¹ / N₁₁₉=119kW / N₁₅₀=150kW (160kW) / L_{0A}=108dB(A)