

# WENTYLATOR PROMIENIOWY

RADIAL FAN

RADIALVENTILATOR

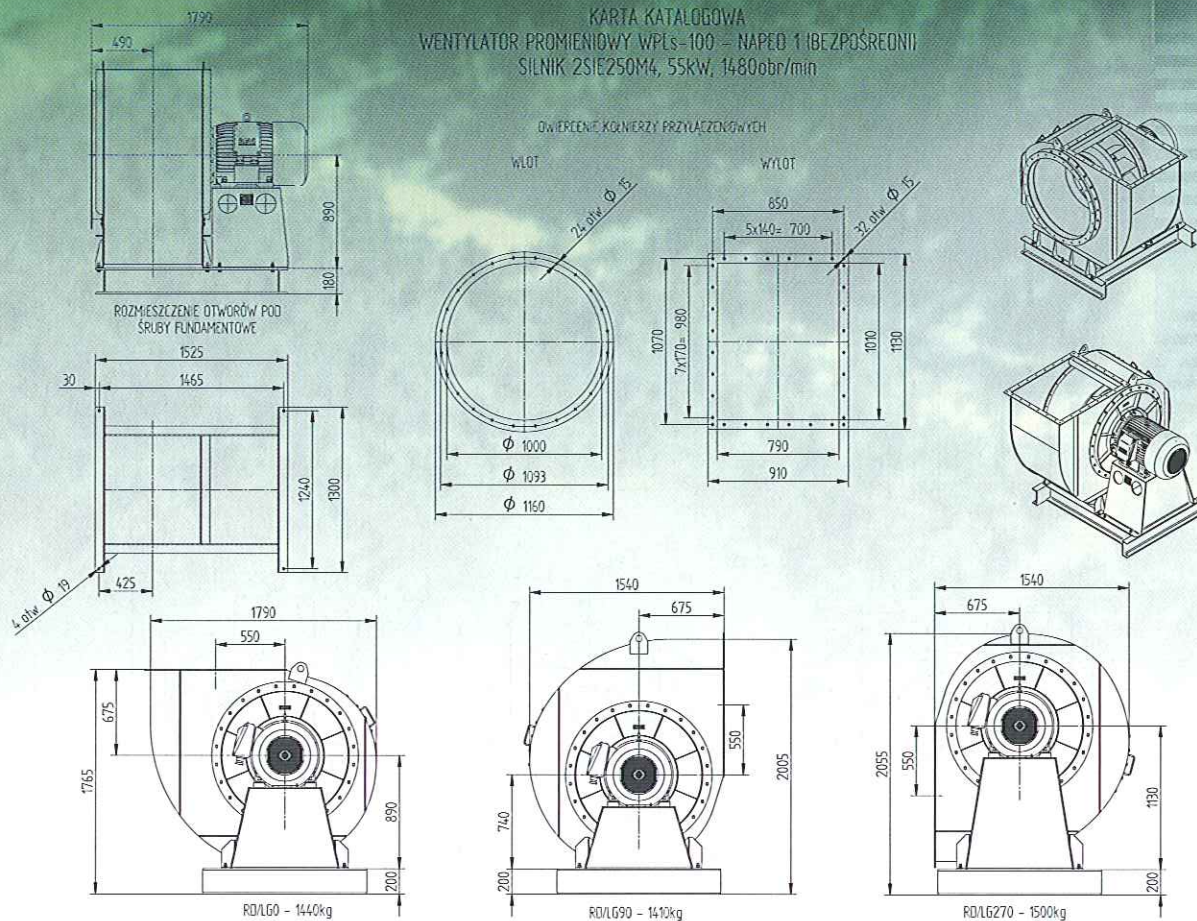
Радиальный вентилятор

WPLs 100

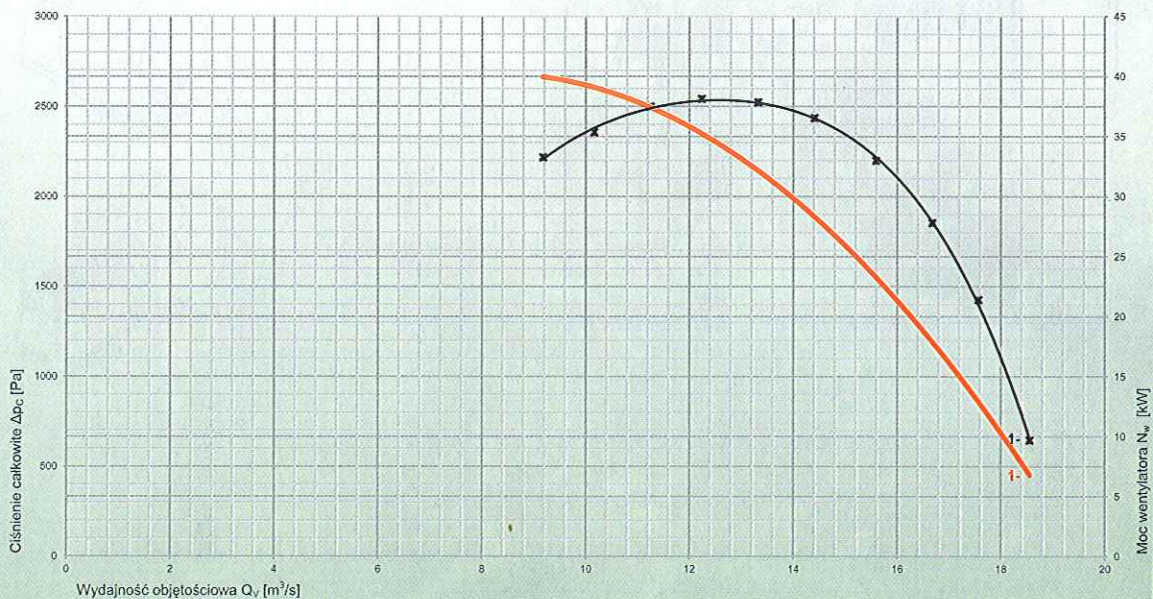


KARTA KATALOGOWA  
WENTYLATOR PROMIENIOWY WPLs-100 – NAPIĘCIE 1 IBEZPOŚREDNII  
SILNIK 2SIE250M4, 55kW, 1480obr/min

DWIEKCIENIE KORZY PRZYŁĄCZENIOWYCH



CHARAKTERYSTYKA PRZEPLYWOWA WENTYLATORA PROMIENIOWEGO WPLs-100 – 2SIE250M4 / 55kW / 1480obr<sup>-1</sup> – f(Δp<sub>c</sub>, Q<sub>v</sub>, N<sub>w</sub>)



1 – T=20°C / ρ=1,21kg/m<sup>3</sup> / n=1480obr<sup>-1</sup> / N<sub>0</sub>=39kW / N<sub>1</sub>=49kW (55kW) / L<sub>0</sub>=102dB(A)