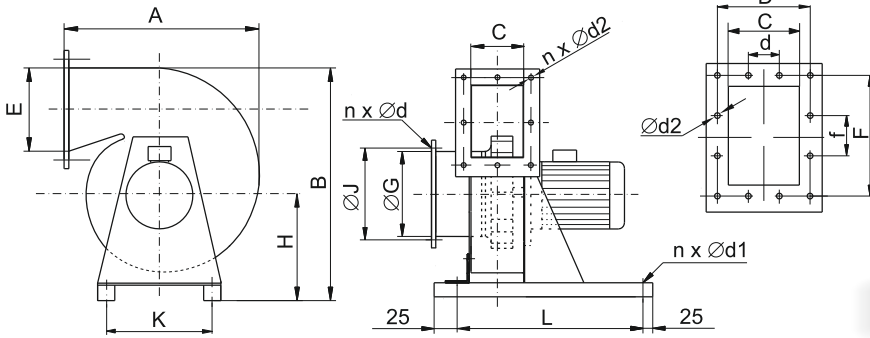




WENTYLATORY PROMIENIOWE PRZECIWWYBUCHOWE WPE



Zastosowanie:

Wentylatory promieniowe przeciwwybuchowe spełniające wymagania dyrektywy ATEX. Wentylatory służące do przetłaczania wybuchowych gazów i par.
 -Klasa temperaturowa: od T1 do T3 na zamówienie T4.
 -Temperatura otoczenia do +40°C.
 -Strefa wybuchowości: Z1 (1) oraz Z2 (2).
 -Kategoria wybuchowości: II.

Konstrukcja:

Obudowa wentylatorów - stal chromoniklowa.
 Wirnik - promieniowy stal chromoniklowa.
 Silnik elektryczny przeciwwybuchowy, trójfazowy.

Wentylatory wykonujemy w dwóch wersjach:

Do strefy 1 (2G):

CE II 2G c T3

Silnik trójfazowy przeciwwybuchowy nieprzystosowany do regulacji obrotów.

Do strefy 2 i 22 (3G/3D):

CE II 3G c T3

CE II 3D c IIIB T120°C

Silnik trójfazowy przeciwwybuchowy przystosowany do regulacji obrotów dedykowanym przemiennikiem częstotliwości.

Standardowo wykonujemy wentylatory w układzie obudowy L2 (LG90), inne układy obudowy wykonujemy na zamówienie.

Dane techniczne:

Typ	Wydajność Max.	Wydajność nominalna	Spręż nominalny	Głośność*	Moc silnika	Ilość obrotów	Prąd znamionowy** 3x400V 2G	Prąd znamionowy** 3x400V 3G/3D	Masa
	[m ³ /h]	[m ³ /h]	[Pa]	[dB(A)]	[kW]	[obr./min]	[A]	[A]	[kg]
WPE-14	740	400	230	65	0,12	2800	0,47	0,4	15
WPE-16	900	600	240	67	0,18	2800	0,5	0,54	18
WPE-18 M	810	432	84	64	0,18	1500	0,6	0,72	19
WPE-18 D	1520	868	327	69	0,25	2800	0,7	0,74	19
WPE-20 M	2200	1100	210	66	0,25	1500	0,8	0,78	33
WPE-20 D	4050	2200	800	70	1,5	2800	3,5	3,1	43
WPE-25 M	3250	1800	282	68	0,37	1500	1,3	1,1	57
WPE-25 SN	5200	3800	580	85	1,1	1400	7,2	2,7	2,7
WPE-25 D	9300	3600	1050	72	2,2	2800	4,7	4,55	53
WPE-31 M	4500	2700	420	70	0,75	1500	2,1	1,85	64
WPE-31 D	9400	5400	1600	96	5,5	2800	11,1	10,5	113
WPE-35 M	8340	4824	365	72	1,1	1400	3,7	2,7	79
WPE-35 D	16000	9470	1439	99	7,5	2800	12,7	14,5	135
WPE-40 M	7900	5470	960	78	3	1500	6,9	6,5	105
WPE-40 SN	11200	5000	300	78	1,5	900	4,1	3,95	123
WPE-40 DN	16000	8100	820	93	4	1500	8,3	8,6	137
WPE-45 M	17800	10000	550	88	2,2	900	5,4	5,6	129
WPE-45 D	22500	18000	810	95	7,5	1500	14,6	15,2	216

Wymiary:

*Pomiar w odległości 4m

**Wartości orientacyjne, mogą ulec zmianie w zależności od zastosowanego silnika
 Prądy znamionowe silników umieszczone są na tabliczce znamionowej i w DTR.

Typ	Wymiary															n x Ød2	n x Ød	n x Ød1
	A	B	C	D	E	F	G	J	K	L	d	f	H					
	[mm]	[mm]	[mm]	[mm]	[mm]	[mm]	[mm]	[mm]	[mm]	[mm]	[mm]	[mm]	[mm]	[mm]				
WPE-14	284	300	125	149	125	149	140	165	180	185	-	-	155	-	-	4x7	4x7	2x7
WPE-16	350	390	125	149	180	204	160	185	200	185	-	140	185	-	-	8x7	4x7	2x7
WPE-18	425	465	140	164	180	204	182	205	250	330	-	140	240	-	-	8x7	4x7	2x10
WPE-20	525	590	160	192	250	282	200	225	350	400	-	140	290	-	-	8x10	4x9,5	2x12
WPE-25	653	726	200	232	315	347	250	275	400	475	140	140	345	-	-	12x10	4x9,5	2x12
WPE-25S	815	942	315	347	355	387	250	275	550	650	140	140	420	-	-	12x10	4x9,5	2x14
WPE-31	750	840	250	282	315	347	315	352	450	550	140	140	380	-	-	12x10	8x9,5	2x12
WPE-35	815	942	315	347	355	387	355	392	550	700	140	140	420	-	-	12x10	8x9,5	2x12
WPE-40 M	860	990	250	282	400	432	400	438	550	700	140	140	440	-	-	12x10	8x9,5	2x12
WPE-40SD	990	1140	400	432	450	482	400	438	650	900	140	140	500	-	-	12x10	8x9,5	2x14
WPE-45	1170	1340	400	432	560	592	450	488	750	950	140	140	590	-	-	16x10	8x9,5	2x14

Osiowe

Dachowe

Stanowiskowe

Kanałowe

Chemoodporne

Przeciw-
wybuchowe

Specjalnego
zastosowania

Rekuperatory

Akcesoria



Osiowe

Dachowe

Stanowiskowe

Kanałowe

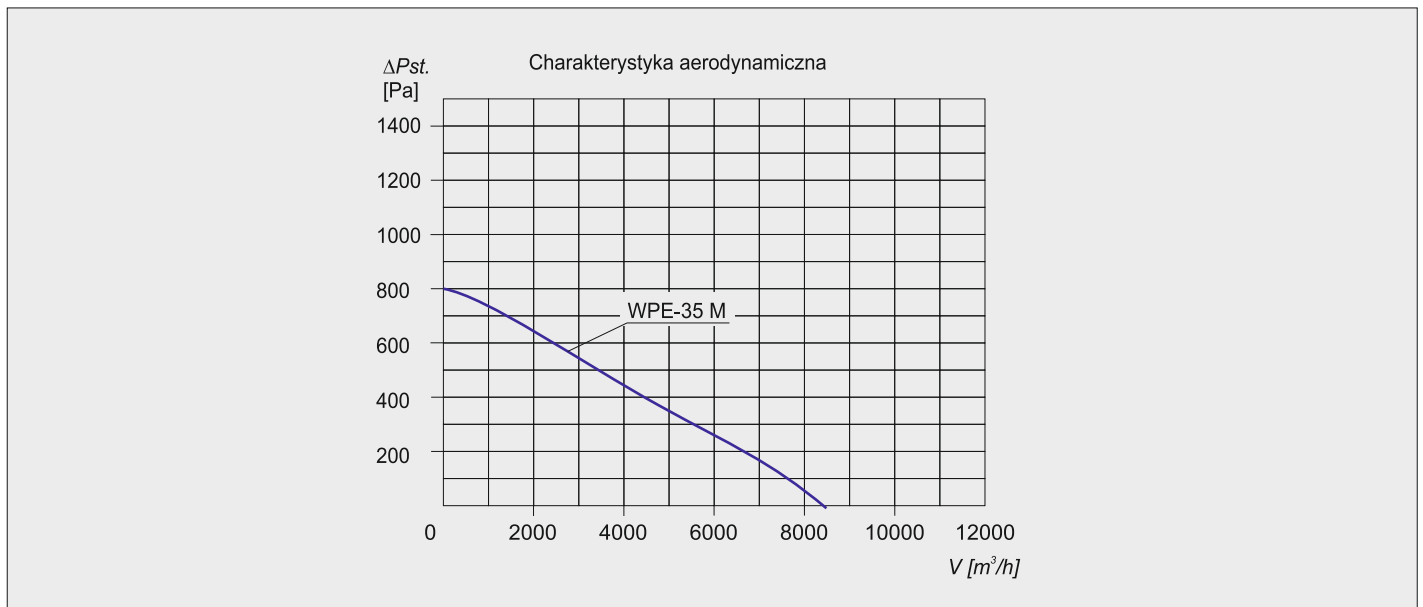
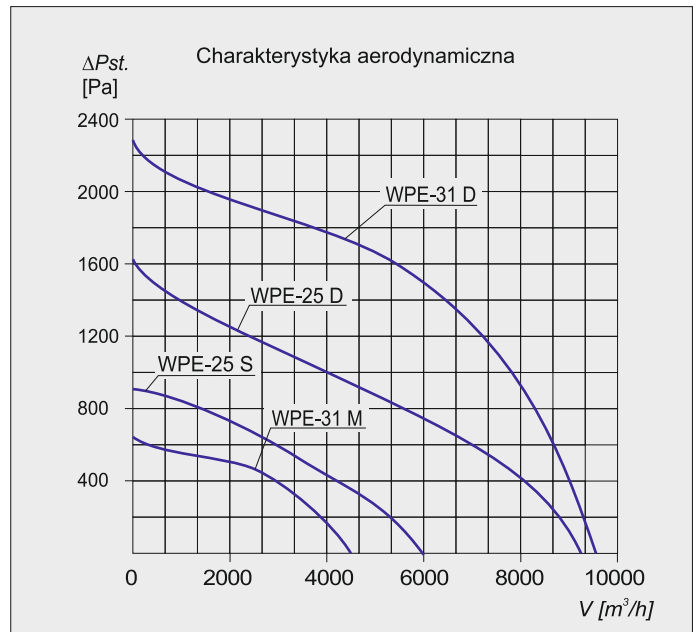
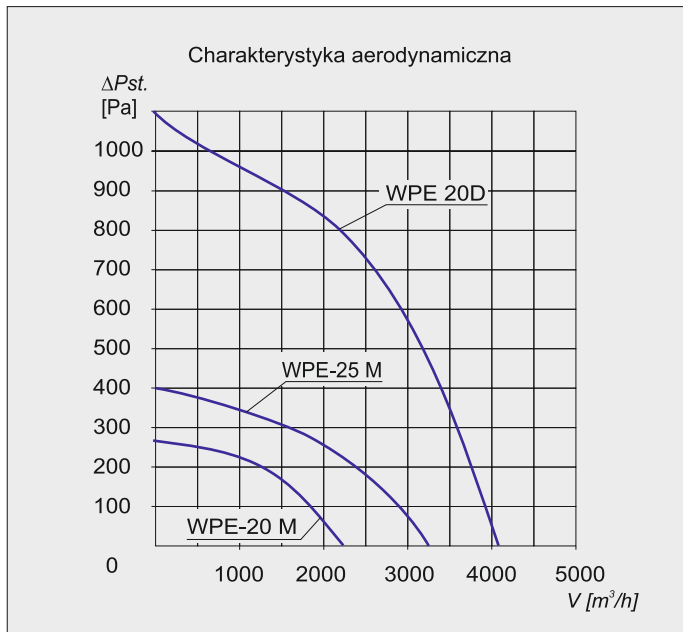
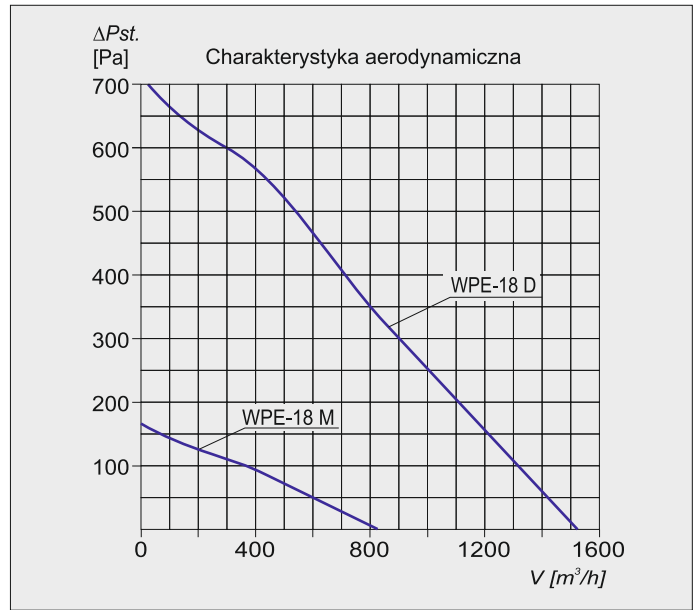
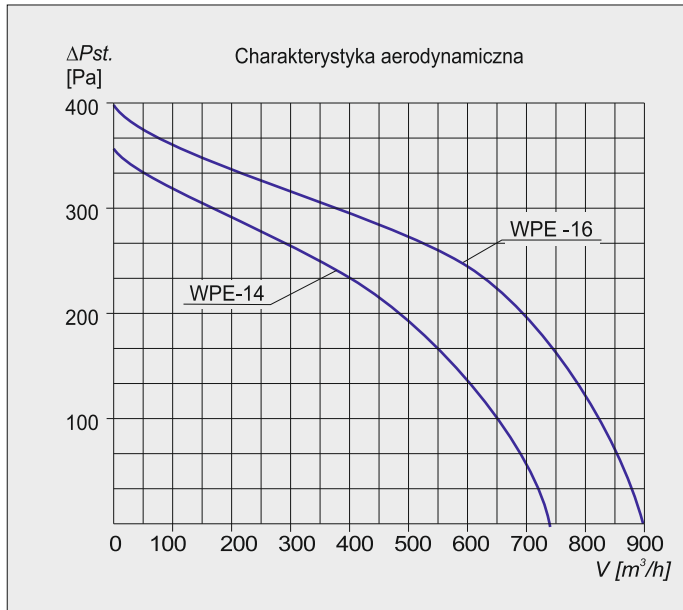
Chemooodporne

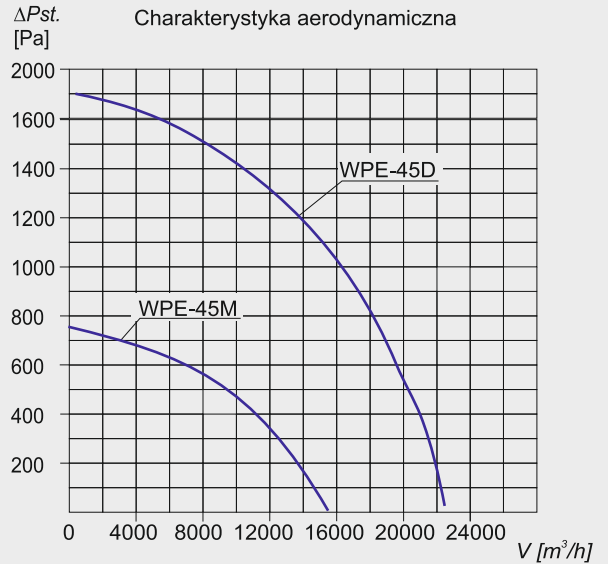
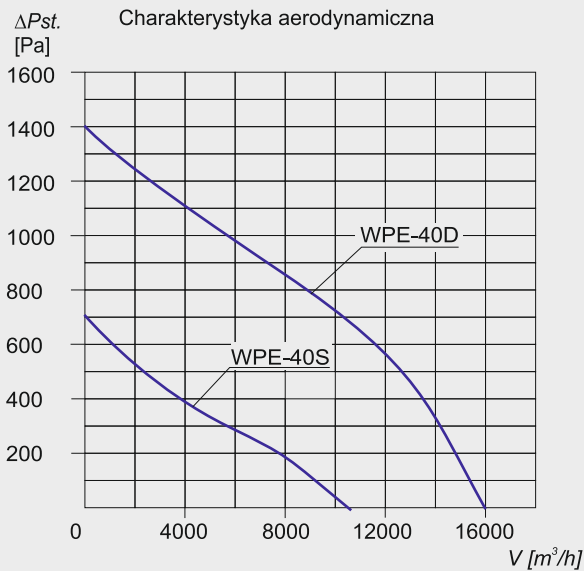
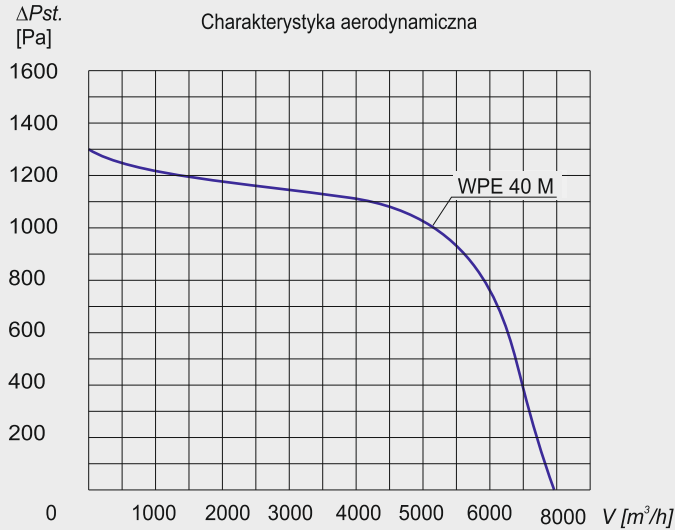
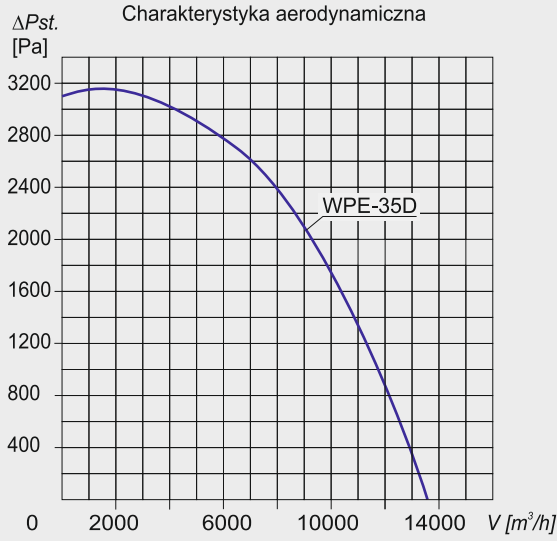
Przeciw-
wybuchowe

Specjalnego
zastosowania

Rekuperatory

Akcesoria





Osiowe

Dachowe

Stanowiskowe

Kanałowe

Chemoodporne

Przeciw-
wybuchowe

Specjalnego
zastosowania

Rekuperatory

Akcesoria