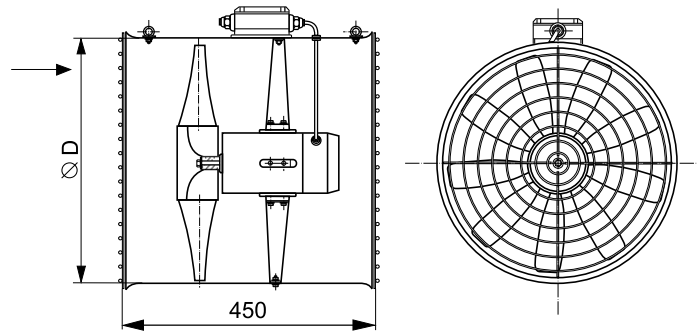




WOJM-50



WOJM-80



Zastosowanie

WOJM-50, -56, -80 to wentylatory o dużych wydajnościach służące do mieszania powietrza np. w tunelach foliowych, szklarniach.

Wentylatory przystosowane do pracy ciągłej w trudnych warunkach. Zastosowano silniki IP 55 przystosowane do regulacji obrotów. Silniki 1-fazowe - regulacja napięciowa, silniki 3-fazowe - regulacja przemiennikiem częstotliwości. Więcej informacji dotyczących regulacji na str.118. Standardowo wentylatory przystosowane do pracy w temperaturze do +40°C.

Konstrukcja

Obudowy wentylatorów są wykonane z blachy stalowej pokrytej poliestrem metodą piecową. Wirnik o średnicy od f310[mm] do f560[mm] wykonany z tworzywa sztucznego. Wirnik o średnicy f800[mm] z blachy stalowej pokrytej poliestrem metodą piecową.

Wymiary:

Typ	ØD	Masa
	[mm]	[kg]
WOJM-50	500	20
WOJM-56	560	22
WOJM-80	800	57

WOJ - obudowa okrągła
WOJK - obudowa kwadratowa
WOJM - mieszacze powietrza
OLO - wentylatory kanałowe

Dane techniczne:

charakterystyki wentylatorów na str. 11

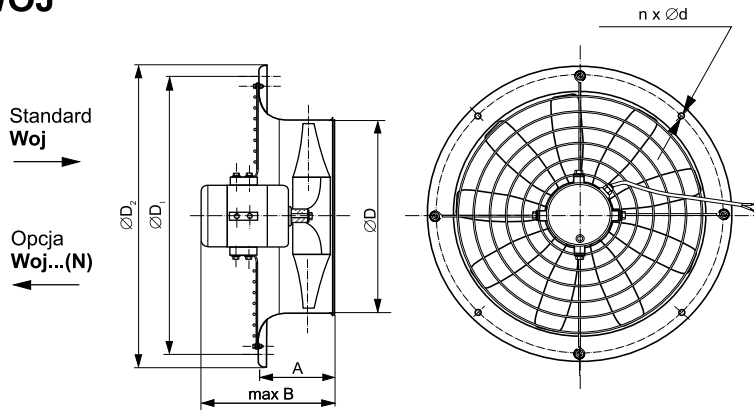
Typ	Wydajność MAX	Wydajność nom. V	Spręż. nom. Δpc	Głośność *	Moc silnika	Ilość obrotów	Napięcie zasilania	Prąd znamionowy **
	[m ³ /h]	[m ³ /h]	[Pa]	[dB]	[kW]	[obr./min]	[V]	[A]
WOJ(K)-31/7 (OLO)	2808	2520	79	70	0,18	1400	1*230	1,3
					0,20	1400	3*400	0,9
WOJ(K)-35/7 (OLO)	4530	3240	90	72	0,25	1400	1*230	2,1
					0,20	1400	3*400	0,9
WOJ(K)-40/7 (OLO)	6084	5400	95	74	0,25	1400	1*230	2,1
					0,20	1400	3*400	0,9
WOJK-45/7 (OLO)	7350	6120	100	74	0,37	1400	1*230	2,7
					0,37	1400	3*400	1,2
WOJ(K)-50/M	6120	4490	43	65	0,25	900	3*400	0,75
WOJ(K)(M) -50/5 (OLO)	8820	6120	110	75	0,37	1400	1*230	2,7
					0,37	1400	3*400	1,2
WOJ(K)-56/M	7040	5060	53	68	0,37	900	3*400	1,4
WOJ(K)(M)-56/2 (OLO)	11000	7920	130	75	0,55	1400	1*230	3,8
					0,55	1400	3*400	1,6
WOJ(K)-56/3 (OLO)	11160	9360	138	75	0,75	1400	1*230	4,7
					0,75	1400	3*400	2,2
WOJ(K)-56/4 (OLO)	13100	10080	158	76	1,10	1400	1*230	7,2
					1,10	1400	3*400	3
WOJM-80	28800	21600	115	74	0,75	900	3*400	2,1

*Pomiar w odległości 1 m

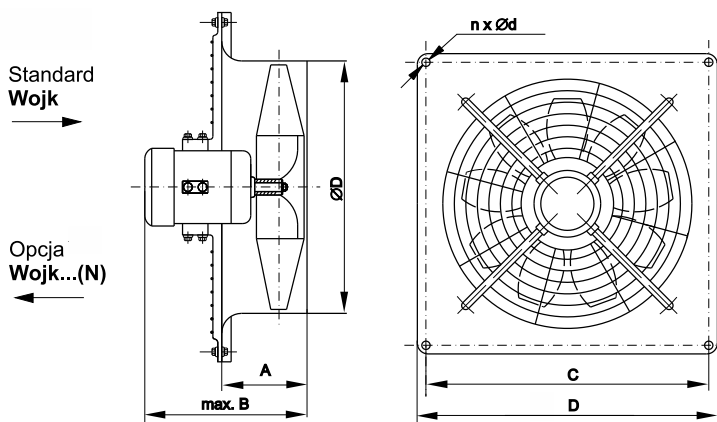
**Wartości orientacyjne, mogą ulec zmianie w zależności od zastosowanego silnika
Prądy znamionowe silników umieszczone są na tabliczce znamionowej i w DTR.



WOJ



WOJK



Zastosowanie

Wentylatory stanowią całą gamę standardowych urządzeń wentylacyjnych stosowanych w obiektach inwentarskich i w innych obiektach wymagających wentylacji. Wentylatory są przystosowane do płynnej regulacji prędkości obrotowej i współpracy ze sterownikami mikroklimatu. Silniki 1-fazowe - regulacja napięciowa, silniki 3-fazowe - regulacja przemiennikiem częstotliwości. Więcej informacji dotyczących regulacji na str. 118. Wentylatory charakteryzują się wysoką wydajnością, bezawaryjnością, niskim poziomem hałasu oraz energooszczędnością. Temperatura pracy do +40°C.

Konstrukcja

Obudowy wentylatorów są wykonane z blachy stalowej malowanej proszkowo. Wirniki o średnicy do 560 [mm] wykonywane z tworzywa sztucznego. Wirniki o średnicy 800 [mm] wykonywane z blachy stalowej malowanej proszkowo. Silniki posiadają standardowo stopień zabezpieczenia IP 55.

Wymiary:

Typ	A [mm]	B [mm]	ØD [mm]	C [mm]	D [mm]	Masa [kg]
WOJK-31	130	300	315	360	410	13
WOJK-35	130	310	355	430	495	14
WOJK-40	130	340	400	490	530	14
WOJK-45	140	390	450	520	580	15
WOJK-50	140	400	500	560	610	19
WOJK-56	190	400	560	620	700	22

Typ	A [mm]	B [mm]	ØD [mm]	ØD ₁ [mm]	ØD ₂ [mm]	Masa [kg]
WOJ-31	110	295	315	400	440	10
WOJ-35	120	285	355	440	480	12
WOJ-40	130	310	400	490	530	14
WOJ-50	140	320	500	603	650	16
WOJ-56	180	380	560	685	730	19

charakterystyki wentylatorów na str. 11

