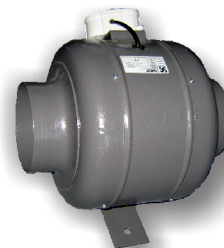
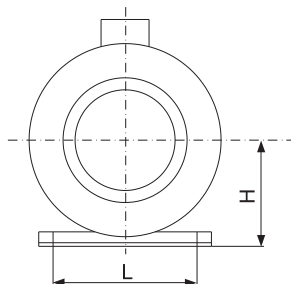
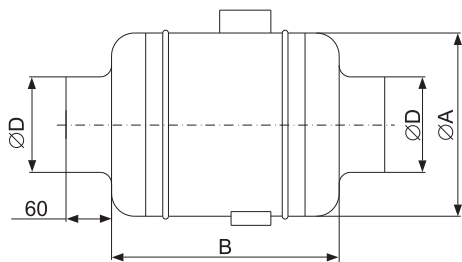




WKBO -12,15M



Osiowe

Dachowe

Boczno-
kanałowe

Kanałowe

Chemoodporne

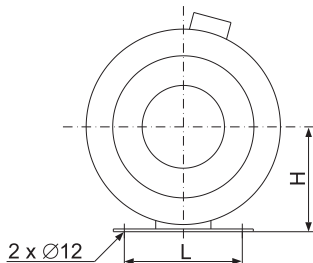
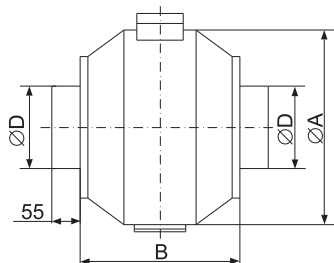
Przeciw-
wybuchowe

Specjalnego
zastosowania

Rekuperatory

Akcesoria

WKBO-15D, 20M, 20D, 25



Zastosowanie

Wentylatory kanałowe okrągłe przystosowane do przetłaczania powietrza w przewodach kanałowych o średnicy od $\varnothing 125$ do $\varnothing 250$. Maksymalna temperatura pracy wentylatorów wg. tabeli. Wentylatory przystosowane do przetłaczania czystego lub lekko zanieczyszczonego powietrza.

Konstrukcja

Obudowa wentylatora jest wykonana z blachy stalowej zabezpieczona antykorozyjnie przez pokrycie poliestrem metodą powłokową. Wirnik promieniowy. Charakteryzuje się niskim poziomem hałasu. Silnik asynchroniczny jednofazowy.

Dane techniczne:

TYP	Wydajność MAX	Spręż MAX	Moc silnika	Ilość obrotów	Prąd znamionowy**	Maksymalna temperatura czynnika	Głośność*	Masa
	[m ³ /h]	[Pa]	[kW]	[obr./min]	[A]	[°C]	[dB(A)]	[kg]
WKBO -12	450	300	0,052	2500	0,26	80	62	6
WKBO - 15M	500	320	0,052	2500	0,26	80	62	6
WKBO - 15D	850	370	0,088	2100	0,39	80	73	7
WKBO - 20M	1350	660	0,210	2600	0,7	80	75	8
WKBO - 20D	1700	460	0,185	2650	0,81	50	72	15
WKBO - 25	2400	560	0,280	2750	1,23	60	77	16

*Pomiar w odległości 1 m

**Wartości orientacyjne, mogą ulec zmianie w zależności od zastosowanego silnika
Prądy znamionowe silników umieszczone są na tabliczce znamionowej i w DTR.

Wymiary:

Typ	Wymiary				
	ØD	ØA	B	L	H
	[mm]	[mm]	[mm]	[mm]	[mm]
WKBO - 12	125	240	200	180	125
WKBO - 15M	150	240	200	185	125
WKBO - 15D	150	354	310	215	190
WKBO - 20M	150	354	310	215	190
WKBO - 20D	200	354	310	215	190
WKBO - 25	250	354	310	440	225



Osiowe

Dachowe

Boczno-
kanałowe

Kanałowe

Chemoodporne

Przeciw-
wybuchowe

Specjalnego
zastosowania

Rekuperatory

Akcesoria

