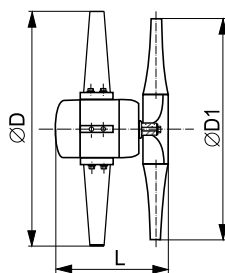




Wymiary:

Typ	ØD1	ØD	Lmax
	[mm]	[mm]	[mm]
WCHR-40	390	400	320
WCHR-45	440	450	320
WCHR-50	490	500	330
WCHR-56	550	560	340



Dane techniczne:

Typ	Wydajność MAX [m ³ /h]	Spręż MAX. [Pa]	Głośność* [dB]	Moc silnika [kW]	Ilość obrotów [obr./min]	Prąd znamionowy **		Masa [kg]
						1*230V [A]	3*400V [A]	
WCHR-40	4200	110	61	0,12	1400	1,1	0,65	7
WCHR-45	5500	114	63	0,25	1400	2,1	0,90	8
WCHR-50	7300	123	64	0,25	1400	2,1	0,90	9
WCHR-56	9800	135	69	0,37	1400	2,60	1	11

Zastosowanie

Nowa energooszczędna seria wentylatorów kominowych WCHR do montażu w kominach wentylacyjnych obiektów inwentarskich (chlewnie, obory, fermy drobiu). Wentylatory wyposażone w wirnik wykonany z tworzywa o podwyższonej odporności na wilgoć i temperaturę. Wymiary trzymaków dostosowane do średnic otworów wewnętrznych kominów co umożliwia łatwy i szybki montaż. Wentylatory produkowane w średnicach od 400 mm do 560 mm. Przystosowane do pracy w temp do +40°C (na zamówienie do +60°C). Wentylatory przystosowane do pracy ciągłej w trudnych warunkach. Silnik IP 55 przystosowany do regulacji obrotów 1F - regulacja napięciowa lub 3F - regulacja przemiennikiem częstotliwości.

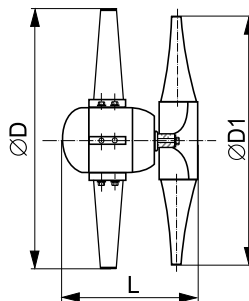
WENTYLATORY KOMINOWE WCH -35, -40, -45, -50

Zastosowanie

Wentylator przystosowany do montażu w kominach wyciągowych chlewni itp. Średnice kominów od 350 do 500 mm. Wymiary trzymaków dostosowane do średnic otworów co umożliwia łatwy i szybki montaż. Wentylatory przystosowane do pracy ciągłej w trudnych warunkach. Zastosowano silniki IP 55 przystosowane do regulacji obrotów. Silniki 1-fazowe - regulacja napięciowa, silniki 3-fazowe - regulacja przemiennikiem częstotliwości. Więcej informacji dotyczących regulacji na str. 118. Temperatura pracy do +40°C.

Wymiary:

Typ	ØD1	ØD	Lmax
	[mm]	[mm]	[mm]
WCH-31	300	310	300
WCH-35	345	355	300
WCH-40	390	400	320
WCH-45	440	450	320
WCH-50	490	500	330
WCH-56	550	560	340



Dane techniczne:

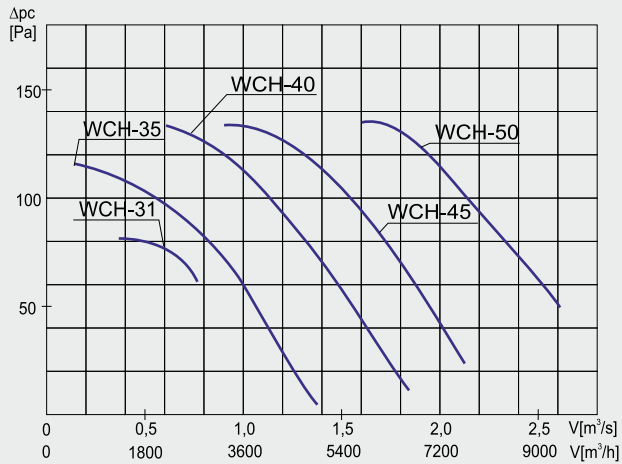
Typ	Wydajność MAX [m ³ /h]	Wydajność nom. V [m ³ /h]	Spręż nom. Δpc [Pa]	Głośność * [dB]	Moc silnika		Ilość obrotów [obr./min]	Prąd znamionowy **		Masa [kg]
					1F	3F		1*230V	3*400V	
					[kW]	[kW]		[A]	[A]	
WCH-31	2808	2520	79	56	0,15	0,20	1400	1,30	0,90	7
WCH-35	4530	2880	80	73	0,15	0,20	1400	1,30	0,90	8
WCH-40	6084	4320	95	74	0,25	0,20	1400	2,10	0,90	9
WCH-45	7760	5400	100	75	0,37	0,37	1400	2,70	1,20	11
WCH-50	9900	7200	115	75	0,37	0,37	1400	2,70	1,20	12
WCH-56	11000	7920	130	77	0,55	0,55	1400	3,8	1,6	15

*Pomiar w odległości 1 m

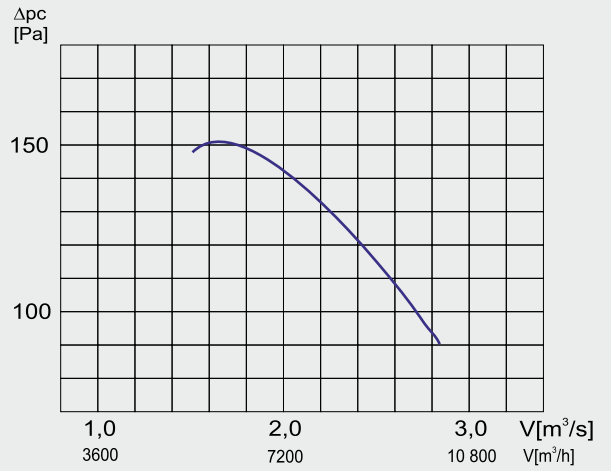
**Wartości orientacyjne, mogą ulec zmianie w zależności od zastosowanego silnika
Prądy znamionowe silników umieszczone są na tabliczce znamionowej i w DTR.



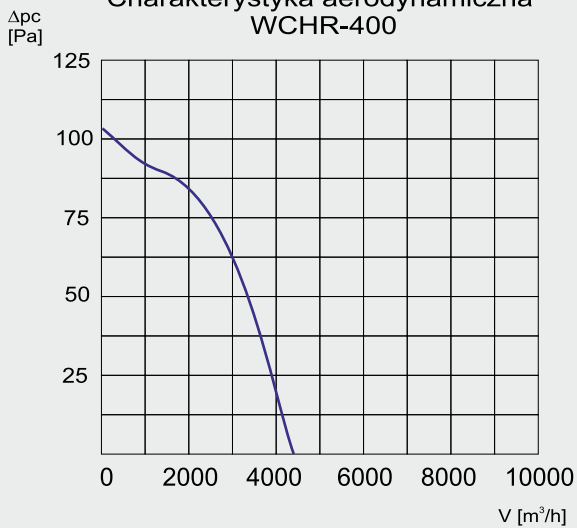
Charakterystyka aerodynamiczna WCH



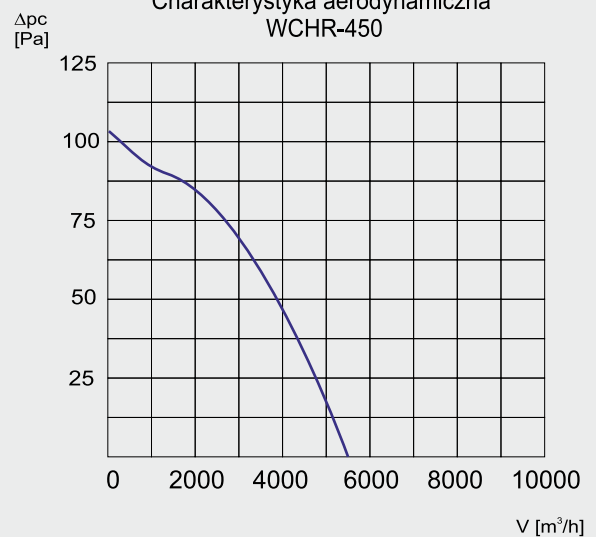
Charakterystyka aerodynamiczna WCH-56



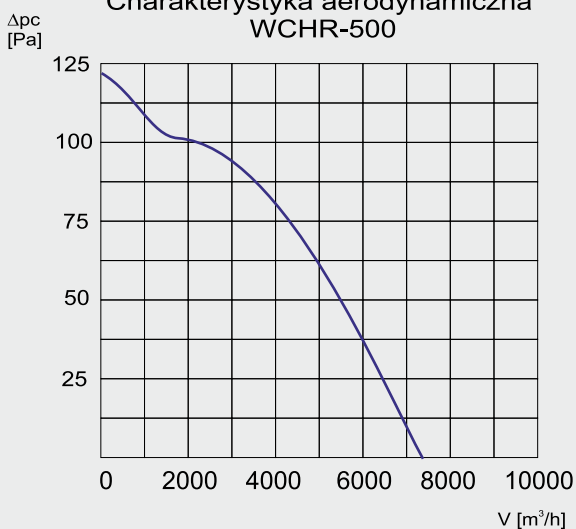
Charakterystyka aerodynamiczna WCHR-400



Charakterystyka aerodynamiczna WCHR-450



Charakterystyka aerodynamiczna WCHR-500



Charakterystyka aerodynamiczna WCHR-560

