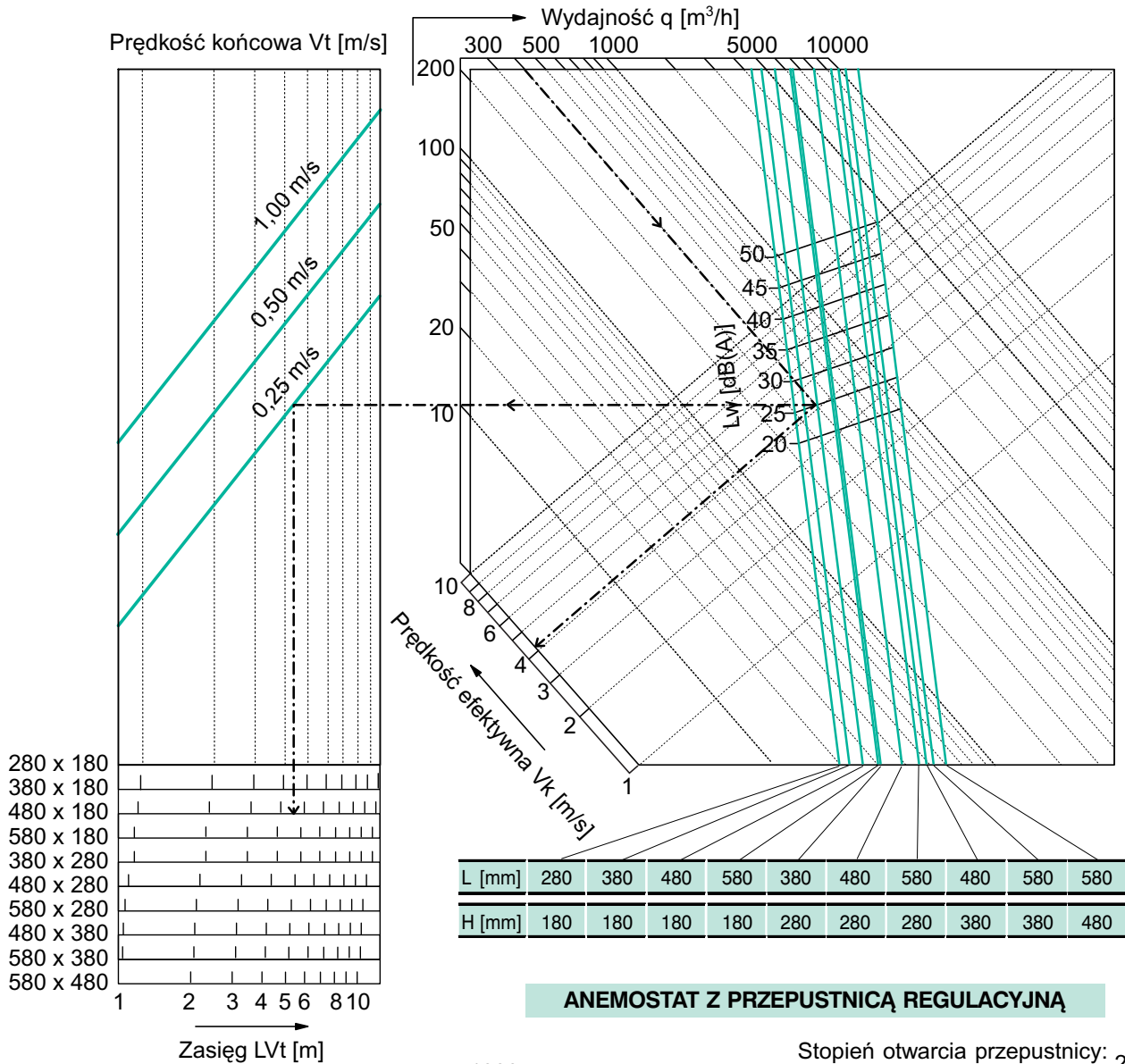
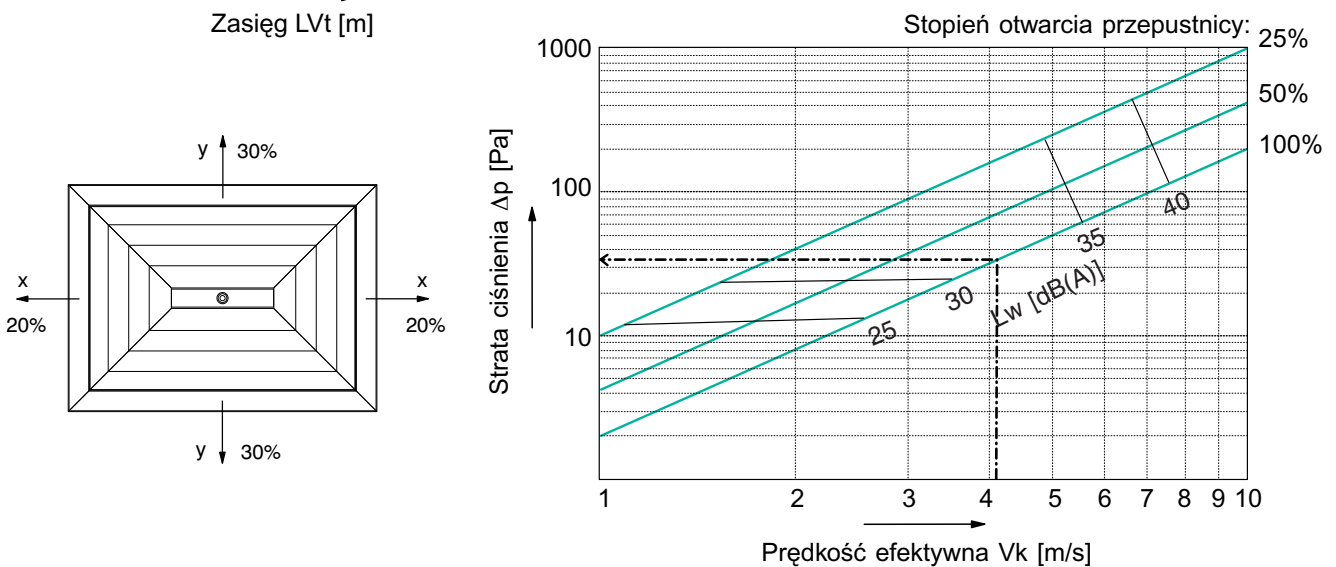


ANEMOSTAT SUFITOWY - CZTEROKIERUNKOWY



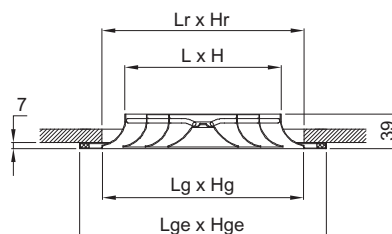
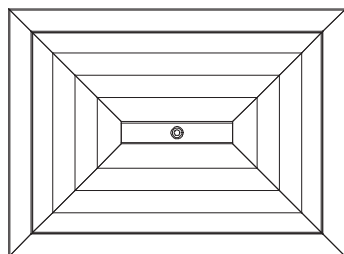
ANEMOSTAT Z PRZEPUSTNICĄ REGULACYJNĄ



Przykład:

Wydajność q	= 400	[m³/h]	Poziom mocy akustycznej L _w	= 25	[dB(A)]
Wymiary anemostatu	= 480 x 180	[mm]	Miejskowe straty ciśnienia ΔP	= 34	[Pa]
Prędkość efektywna V _k	= 4,1	[m/s]	Zasięg LVt dla V _t = 0,25 m/s	= 4,5	[m]

WYMIARY

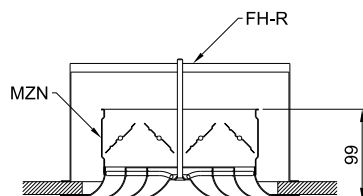


RNT8				DN(L)	DM
L x H	Lg x Hg	Lge x Hge	Lr x Hr	NA*	NA*
280x180	325x225	377x277	331x231	160	125
380x180	425x225	477x277	431x231	160	160
480x180	525x225	577x277	531x231	250	200
580x180	625x225	677x277	631x231	250	250
380x280	425x325	477x377	431x331	315	315
480x280	525x325	577x377	531x331	315	315
580x280	625x325	677x377	631x331	315	355
480x380	525x425	577x477	531x431	315	355
580x380	625x425	677x477	631x431	315	355
580x480	625x525	677x577	631x531	355	400

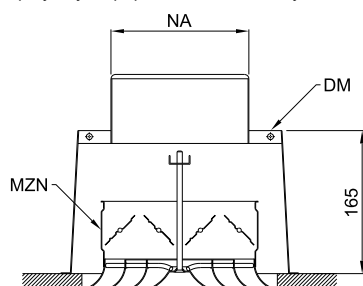
* Standardowe średnice króćców przyłączeniowych. Możliwe jest jako opcja zamówienie skrzynki rozprężnej wyposażonej w króciec przyłączeniowy o średnicy mniejszej niż standardowa

MONTAŻ

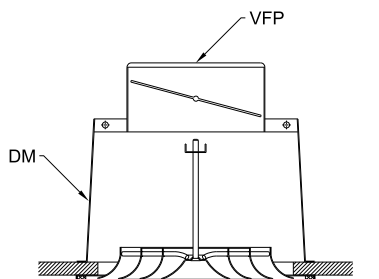
Montaż anemostatu odbywa się przy użyciu śruby centralnej M6 z zatyczką maskującą.



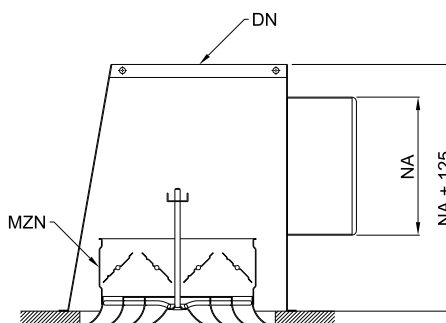
Montaż w konstrukcji sufitu podwieszanego przy użyciu poprzeczki montażowej FH-R



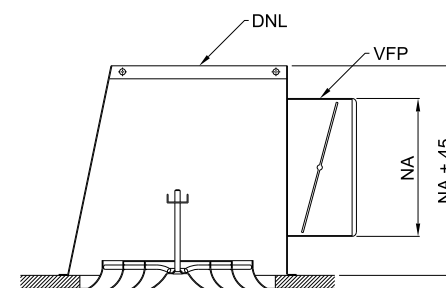
Montaż przy użyciu skrzynki rozprężnej DM wyposażonej w króciec przyłączeniowy



Montaż przy użyciu skrzynki rozprężnej DM wyposażonej w przepustnicę VFP



Montaż przy użyciu skrzynki rozprężnej DN wyposażonej w króciec przyłączeniowy



Montaż przy użyciu skrzynki rozprężnej DNL wyposażonej w przepustnicę VFP

Przykład zamówienia:

RNT8
280x180
RAL 9010
 +
 DNL
 +
 VFP
 Typ anemostatu Wymiar anemostatu Kolor anemostatu Skrzynka rozprężna Przepustnica