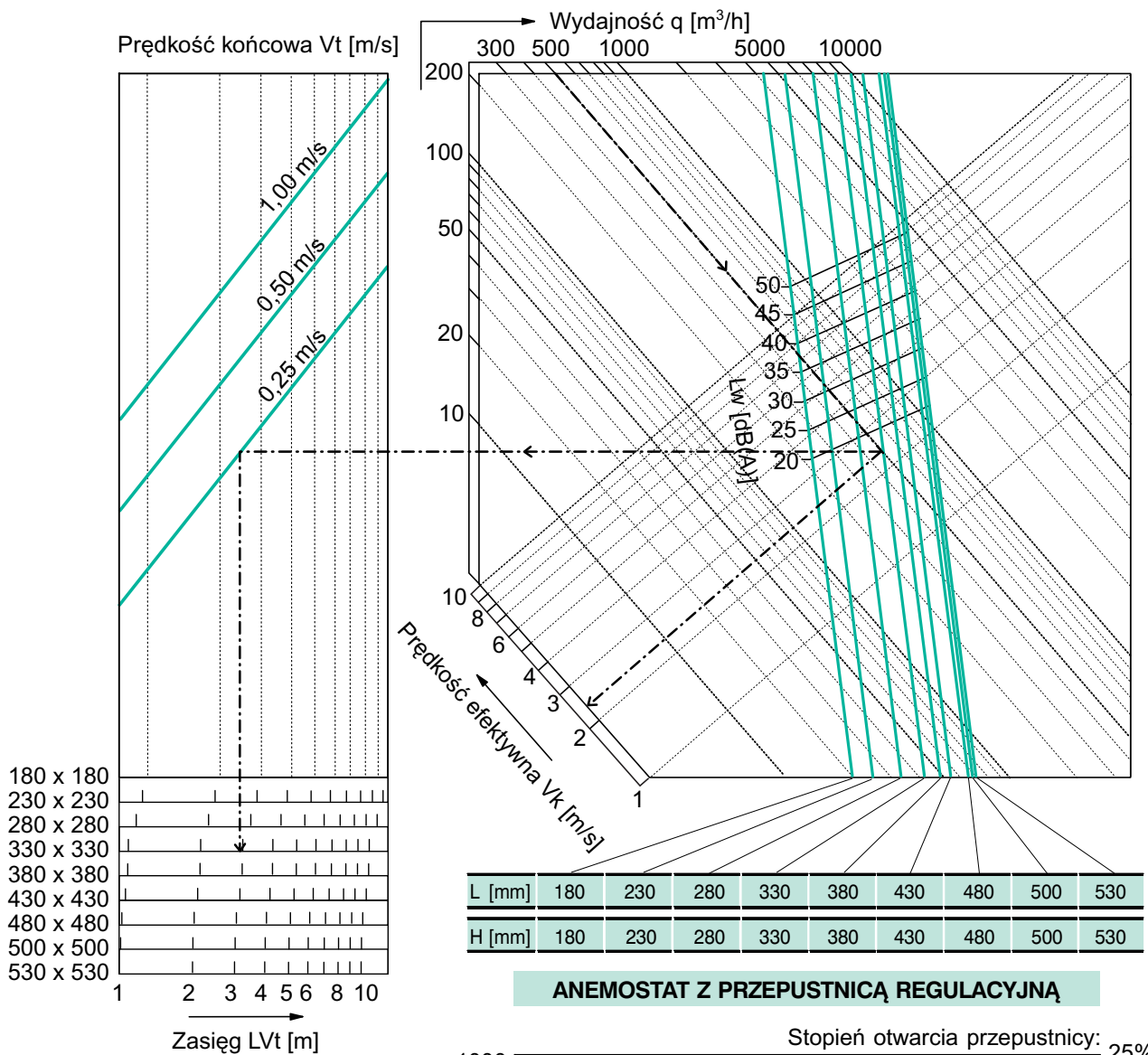
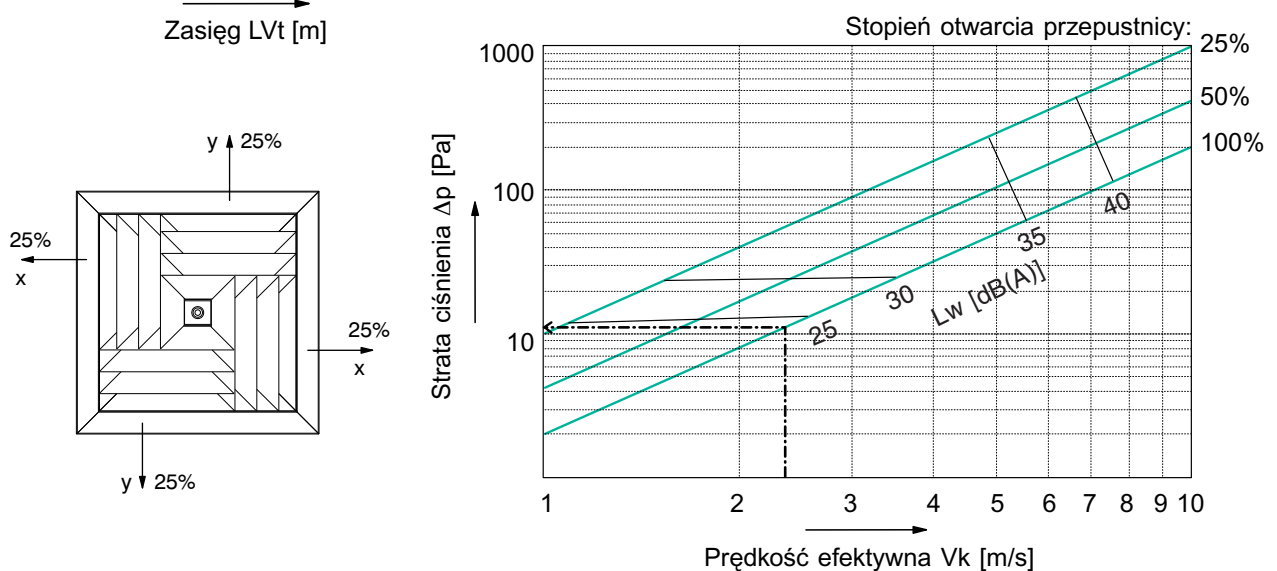


ANEMOSTAT SUFITOWY - CZTEROKIERUNKOWY



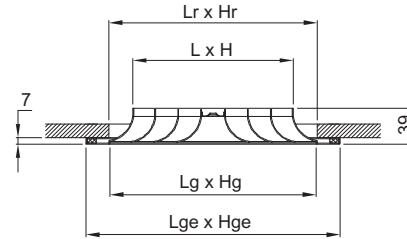
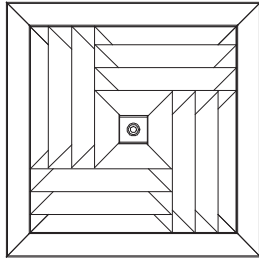
ANEMOSTAT Z PRZEPUSTNICĄ REGULACYJNĄ



Przykład doboru:

Wydajność q	= 500	[m ³ /h]	Poziom mocy akustycznej L_w	< 20	[dB(A)]
Wymiary anemostatu	= 330 x 330	[mm]	Miejskowe straty ciśnienia ΔP	= 11	[Pa]
Prędkość efektywna V_{ek}	= 2,4	[m/s]	Zasięg L_{Vt} dla $V_t=0,25$ m/s	= 2,9	[m]

WYMIARY



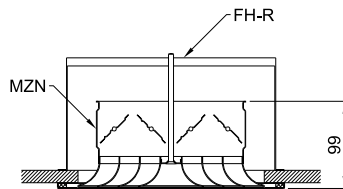
RNT6				DN(L)	DM
L x H	Lg x Hg	Lge x Hge	Lr x Hr	NA*	NA*
180x180	225x225	277x277	231x231	160	125
230x230	275x275	327x327	281x281	160	160
280x280	325x325	377x377	331x331	250	200
330x330	375x375	427x427	381x381	250	250
380x380	425x425	477x477	431x431	315	315
430x430	475x475	527x527	481x481	315	315
480x480	525x525	577x577	531x531	315	355
530x530	575x575	627x627	581x581	355	400
500x500**	543x543	595x595	595x595	315	355

* Standardowe średnice króćców przyłączeniowych. Możliwe jest jako opcja zamówienie skrzynki rozprężnej wyposażonej w króciec przyłączeniowy o średnicy mniejszej niż standardowa

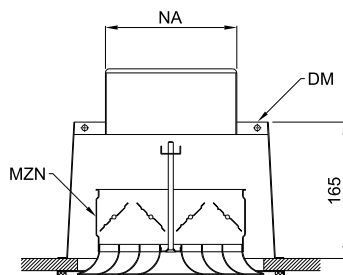
** Wymiar specjalny dla konstrukcji sufitu podwieszanego

MONTAŻ

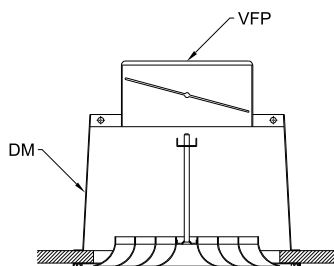
Montaż anemostatu odbywa się przy użyciu śruby centralnej M6 z zatyczką maskującą.



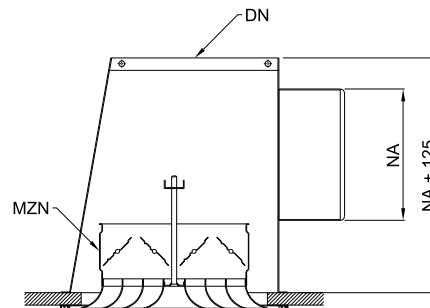
Montaż w konstrukcji sufitu podwieszanego przy użyciu poprzeczki montażowej FH-R



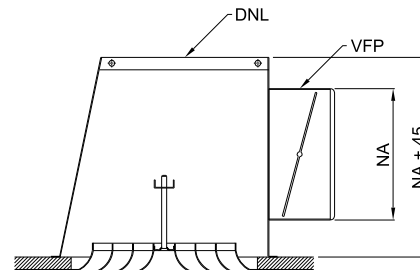
Montaż przy użyciu skrzynki rozprężnej DM wyposażonej w króciec przyłączeniowy



Montaż przy użyciu skrzynki rozprężnej DM wyposażonej w przepustnicę VFP



Montaż przy użyciu skrzynki rozprężnej DN wyposażonej w króciec przyłączeniowy



Montaż przy użyciu skrzynki rozprężnej DNL wyposażonej w przepustnicę VFP

Przykład zamówienia:

RNT6
280x280
RAL 9010
 +
 DNL
 +
 VFP

Typ anemostatu _____ Wymiar anemostatu _____ Kolor anemostatu _____ Skrzynka rozprężna _____ Przepustnica _____