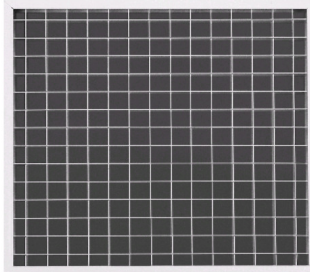


## Kratki Rastrowe RMT-MOD



### Opis Produktu

Kratki rastrowe RMT-A stosowane są w pomieszczeniach użyteczności publicznej typu: kawiarnie, restauracje, biura, sklepy, markety. Przeznaczone do montażu sufitowego oraz ściennego stosowane są także do pomieszczeń o własnej stylistyce.

Oczka siatki posiadają kształt kwadratu o wymiarach 13x13mm. Kratki mogą być wyposażone w przepustnicę przeciwbieżną do regulacji powietrza lub filtr klasy G3 do podwyższenia klasy czystości powietrza.

Montaż odbywa się za pomocą wkrętów bądź na zatrzask przy użyciu ramki montażowej. Standardowo kratki wykonane są z aluminium anodowanego i mogą być malowane na dowolny kolor z palety RAL.

### Cechy Produktu

- Wymiary od 600x600mm do 675x675mm
- Oczka siatki 13x13mm; RMT-KLIN
- Oczka siatki 13x13mm pod kątem 45° - RMT-KLIN-45
- Wydajność powietrza od 200 do 8000 m<sup>3</sup>/h
- Montaż w suficie zwykłym, suficie podwieszanym
- Możliwość wyposażenia w filtr klasy G3
- Wykonanie aluminium anodowane
- Możliwość pomalowania w dowolnym kolorze z palety RAL (standardowy kolor malowania RAL9010, M9016)
- Opcjonalnie skrzynka rozprężna wyposażona w przepustnicę do regulacji przepływu powietrza

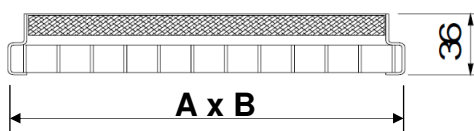
### Wymiary

RMT-MOD	A	B
300	595	295
600	595	595
625	620	620

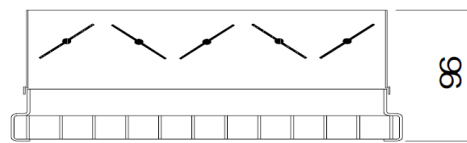
  

RMT-MOD-45	A	B
600	595	595

#### RMT-MOD-PFT

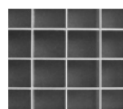


#### RMT-MOD-SP

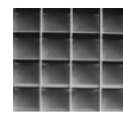


### Efektywna powierzchnia wypływu A [m<sup>2</sup>]

RMT-KLIN	A [m <sup>2</sup> ]
300	0,150
600	0,290
625	0,302



RMT-KLIN-45	A [m <sup>2</sup> ]
600	0,290

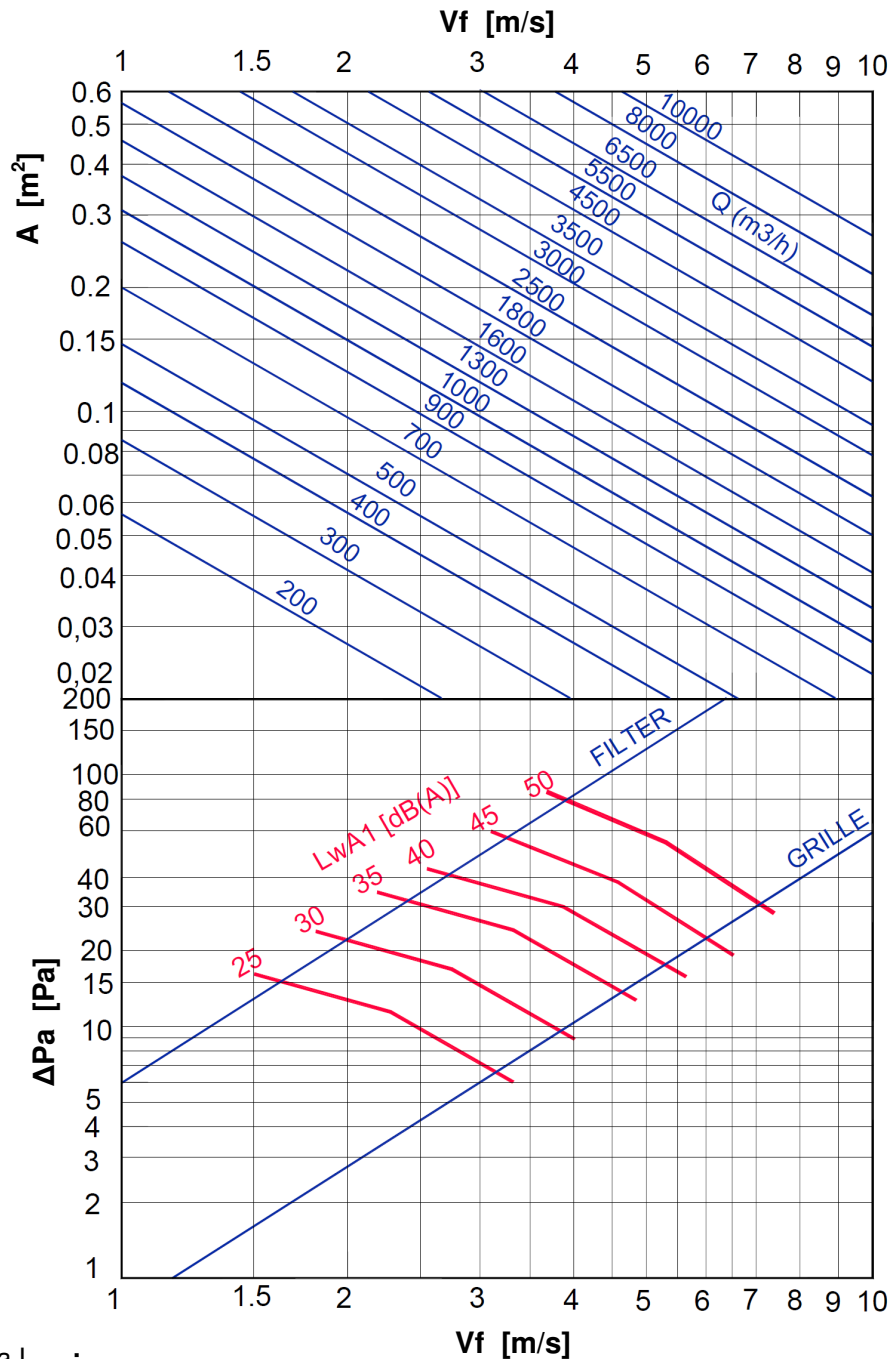
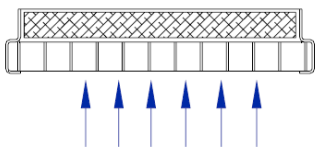


## Kratki Rastrowe RMT-MOD

### Dobór Szczegółowy

Strumień powietrza [m<sup>3</sup>/h], prędkość efektywna [m/s], spadek ciśnienia [Pa], poziom hałasu [dB(A)]

RMT-MOD + PFT



Zalecana prędkość:

Vmin [m <sup>3</sup> /h]	Vmax [m <sup>3</sup> /h]
1,5	3,0

$Q [m^3/h] = V_f \times A \times 3600$   
 $Q [l/s] = V_f \times A \times 1000$

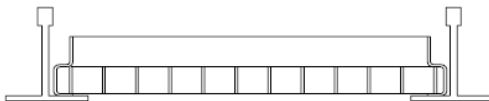
Współczynnik korekcyjny dla  $L_{WA1}$ :

A [m <sup>2</sup> ]	0,01	0,02	0,05	0,1	0,2	0,4
Kf	-9	-6	-3	-	+4	+7

$L_{WA} = L_{WA1} + K_f$

## Kratki Rastrowe RMT-MOD

### Montaż



### OZNACZENIA

Q – strumień powietrza [ $\text{m}^3/\text{h}$ ]

Vf – prędkość efektywna

Lw – poziom mocy akustycznej Lw[dB(A)]

$\Delta P$  – spadek ciśnienia [Pa]

A – powierzchnia efektywna [ $\text{m}^2$ ]

### KOD ZAMÓWIENIA

#### Kratka

RMT-MOD - aa - bbb - ccc x ccc -ddd

Typ \_\_\_\_\_  
 45° oczka siatki

Akcesoria \_\_\_\_\_  
 PFT - filtr, SP - przepustnica

Wymiar \_\_\_\_\_  
 600x600....675x675

Kolor \_\_\_\_\_  
 RAL

#### PRZYKŁAD ZAMÓWIENIA

RMT-MOD-SP-RAL9010