

Kratki Rastrowe RMT-KLIN



Opis Produktu

Kratki rastrowe RMT-KLIN stosowane są do pomieszczeń użyteczności publicznej typu: kawiarnie, restauracje, biura, sklepy, markety. Przeznaczone do montażu sufitowego oraz ściennego chętnie stosowane są także do pomieszczeń o własnej stylistyce.

Specjalna konstrukcja zatrzasków poprzez odpowiednio dotykowe naciśnięcie umożliwia łatwe otwarcie przedniego panelu nawiewnika, umożliwiając łatwy pomiar instalacji HVAC czy łatwy dostęp do utrzymania czystości. Oczka siatki posiadają wymiar 13x13mm. Kratka może być wyposażona w filtr klasy G3 do podwyższenia klasy czystości powietrza.

Standardowo wykonane są z aluminium anodowanego i mogą być malowane na dowolny kolor z palety RAL.

Cechy Produktu

- Wymiary od 600x600mm do 675x675mm
- Oczka siatki 13x13mm; RMT-KLIN
- Oczka siatki 13x13mm pod kątem 45°; RMT-KLIN-45
- Wydajność powietrza od 200 do 8000 m³/h
- Montaż w suficie zwykłym, podwieszanym
- Możliwość wyposażenia w filtr klasy G3
- Wykonanie aluminium anodowane
- Możliwość pomalowania w dowolnym kolorze z palety RAL (standardowy kolor malowania RAL9010, M9016)
- Opcjonalnie skrzynka rozprężna wyposażona w Przepustnicę do regulacji przepływu powietrza

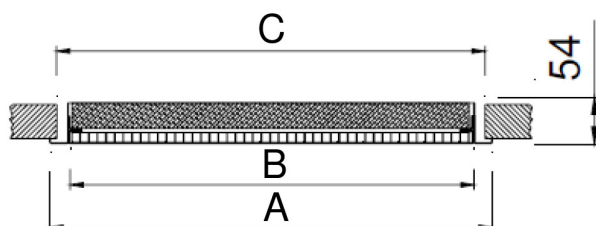
Wymiary

RMT-KLIN	A	B	C
600	595	545	569
625	620	570	594
675	670	620	644

RMT-KLIN-45	A	B	C
600	595	545	569
625	620	570	594



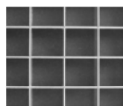
RMT-KLIN / RMT-KLIN+PFT



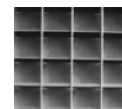
Kratki Rastrowe RMT-KLIN

Efektywna powierzchnia wypływu A [m²]

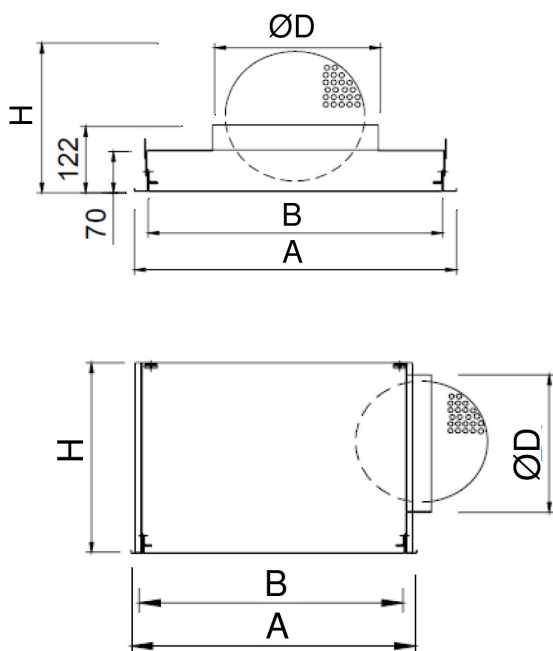
RMT-KLIN	A [m ²]
600	0,290
625	0,302
675	0,326



RMT-KLIN-45	A [m ²]
600	0,290
625	0,302

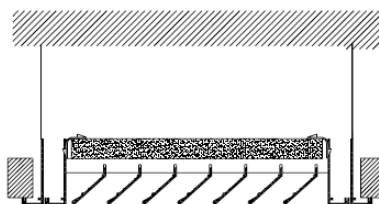


Wymiary skrzynki



Model	AxA [mm]	BxB [mm]	H [mm]	ØD [mm]
PB(T) 600x600	595x595	545x545	353	313
PB(T) 625x625	620x620	570x570	353	313
PB(T) 675x675	670x670	620x620	353	313
PB(S) 600x600	595x595	545x545	435	313
PB(S) 625x625	620x620	570x570	435	313
PB(S) 675x675	670x670	620x620	435	313

Montaż

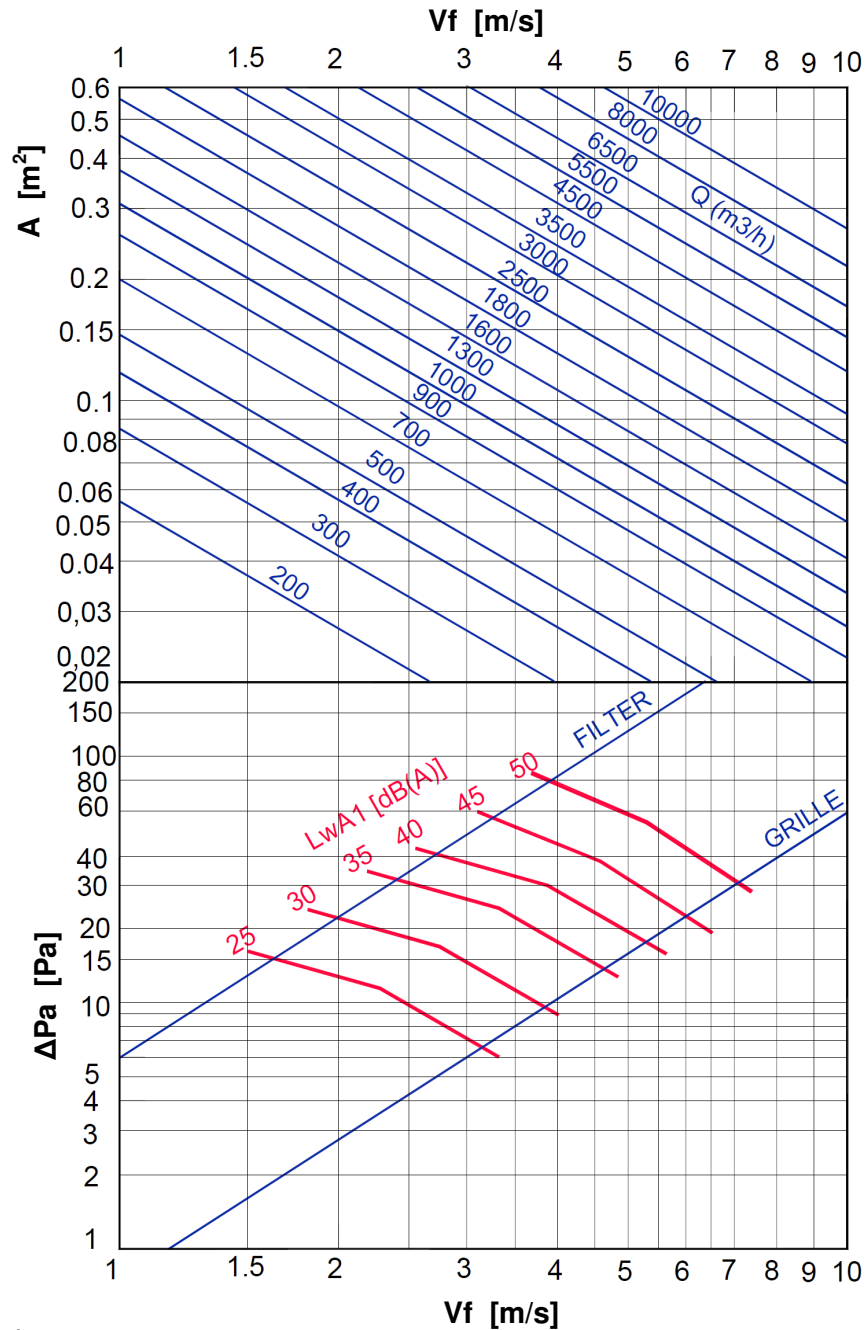
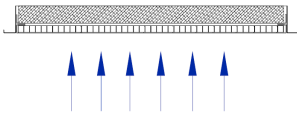


Kratki Rastrowe RMT-KLIN

Dobór Szczegółowy

Strumień powietrza [m³/h], prędkość efektywna [m/s], spadek ciśnienia [Pa], poziom hałasu [dB(A)]

RMT-KLIN + PFT



Zalecana prędkość:

Vmin [m ³ /h]	Vmax [m ³ /h]
1,5	3,0

$$Q \text{ [m}^3\text{/h]} = V_f \times A \times 3600$$

$$Q \text{ [l/s]} = V_f \times A \times 1000$$

Współczynnik korekcyjny dla L_{wA1} :

A [m ²]	0,01	0,02	0,05	0,1	0,2	0,4
Kf	-9	-6	-3	-	+4	+7

$$L_{wA} = L_{wA1} + K_f$$

Kratki Rastrowe RMT-KLIN

OZNACZENIA

Q – strumień powietrza [m^3/h]

Vf – prędkość efektywna

Lw – poziom mocy akustycznej Lw[dB(A)]

ΔP – spadek ciśnienia [Pa]

A – powierzchnia efektywna [m^2]

KOD ZAMÓWIENIA

Kratka

RMT-KLIN - aa - bbb - ccc x ccc -ddd

Typ _____
 45° oczka siatki

Filtr _____
 PFT

Wymiar _____
 600x600....675x675

Kolor _____
 RAL

Skrzynka rozprężna

PB - a - bbb - c - d - e

Typ _____
 S – kwadratowy

Wymiar króćca _____
 (100.....315)

Typ króćca _____
 T - górny, S - boczny

Przepustnica _____
 O - bez przepustnicy, D - z przepustnicą

Izolacja _____
 O - bez izolacji, I - z izolacją

PRZYKŁAD ZAMÓWIENIA

RMT-KLIN-PFT-RAL9010

PB-S-200-T-O-O