

## Nawiewnik Sufitowy Wirowy OTO-KLIN



### Opis Produktu

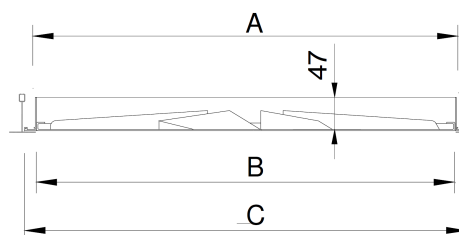
Nawiewniki wirowe OTO-KLIN stosowane są do pomieszczeń użyteczności publicznej typu: kawiarnie, restauracje, kina, biura, hotele, szpitale. Przeznaczone do montażu sufitowego są również chętnie stosowane w pomieszczeniach o własnej stylistyce. Panel czołowy nawiewnika otwiera się przez co umożliwia łatwy pomiar czy czyszczenie instalacji HVAC od środka. Nawiewnik charakteryzuje się wirowo-poziomym nawiewem powietrza powodującym wysoką indukcyjność pracy. Strumień powietrza w 60% jest stabilny i stały. Produkt został zaprojektowany przez biuro **Livore, Altherr&Molina** i jest prawnie chroniony patentem. Standardowy kolor malowania, RAL9016, RAL9010.

### Cechy Produktu

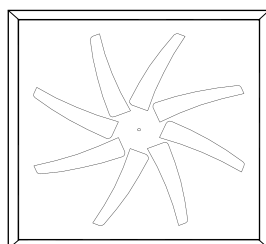
- Płyta kwadratowa, panel czołowy otwierany umożliwiając łatwy pomiar czy czyszczenie instalacji
- Nawiew wirowy
- Wydajność powietrza od 150 do 700 m<sup>3</sup>/h
- Temperatura pracy od  $\Delta t_p \leq \pm 12K$
- Wysokość montażu od 2,6 do 4,0 m
- Montowany pod i w stropie podwieszanym
- Montaż bezpośrednio za pomocą śrub, prętów
- Wykonanie stal, standardowy kolor malowania RAL9010, RAL9016,
- Opcjonalnie skrzynka rozprężna wyposażona w przepustnicę bądź izolację akustyczną
- Unikalny wzór
- Nawiewnik chroniony prawnie patentem

### Wymiary

Model	A [mm]	B [mm]	C [mm]
OTO-S KLIN 600	569	563	595
OTO-S KLIN 625	594	588	620
OTO-S KLIN 675	644	638	670



### OTO-S KLIN

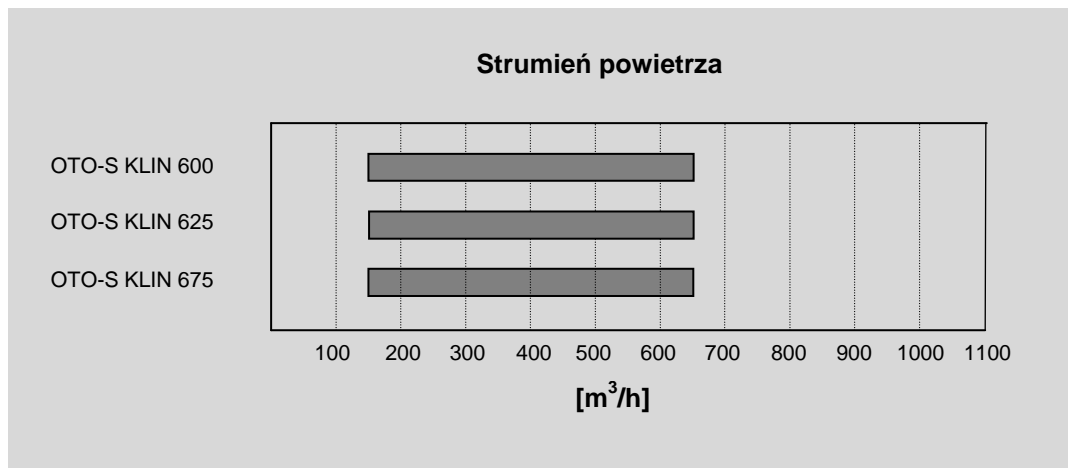


## Nawiewnik Sufitowy Wirowy OTO-KLIN

### Szybki Dobór

Model	Strumień powietrza Q [m <sup>3</sup> /h]	Zasięg poziomy L <sub>0,20</sub> [m]	Spadek ciśnienia ΔP [Pa]	Poziom hałas L <sub>w</sub> [dB(A)]
OTO-S KLIN 600	[150-650]	[1,2-5,0]	[<5-50]	[<20-47]
OTO-S KLIN 625	[150-650]	[1,2-5,0]	[<5-50]	[<20-47]
OTO-S KLIN 675	[150-650]	[1,2-5,0]	[<5-50]	[<20-47]

### Wykres

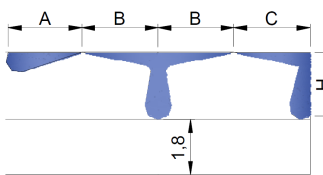
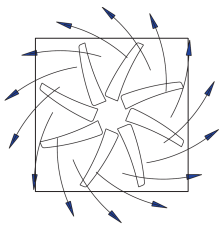


Typ	Powierzchnia efektywna A <sub>ef</sub> [m <sup>2</sup> ]
OTO-KLIN 600	0,0397
OTO-KLIN 625	0,0397
OTO-KLIN 675	0,0397

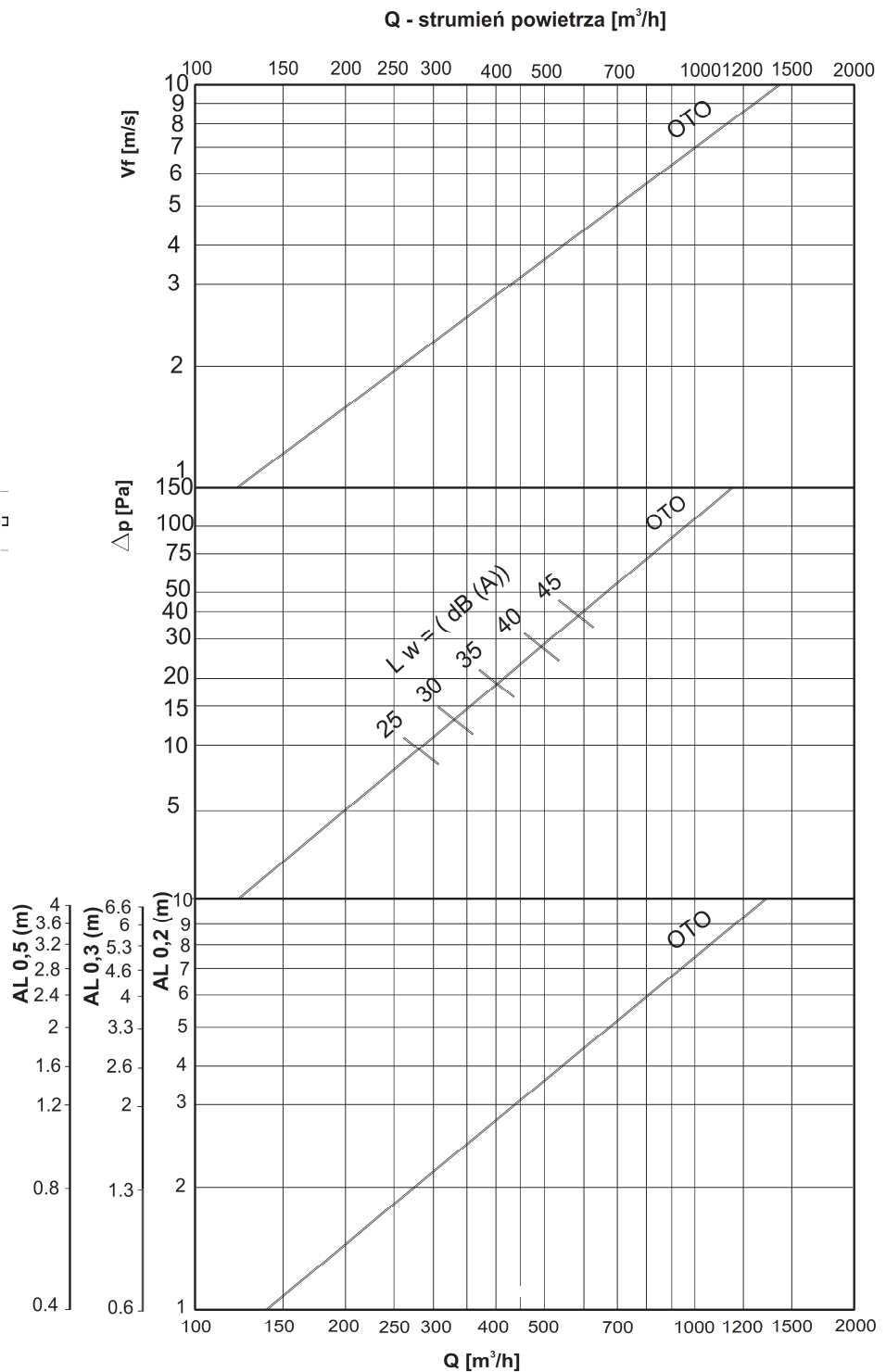
# Nawiewnik Sufitowy Wirowy OTO-KLIN

## Dobór Szczegółowy

Strumień powietrza [m<sup>3</sup>/h], zasięg strumienia [m], spadek ciśnienia [Pa], poziom hałasu [dB(A)]



$AL_{0,2} = A$   
 $AL_{0,2} = B+H$   
 $AL_{0,2} = C+H$

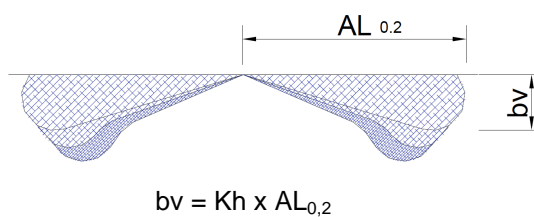
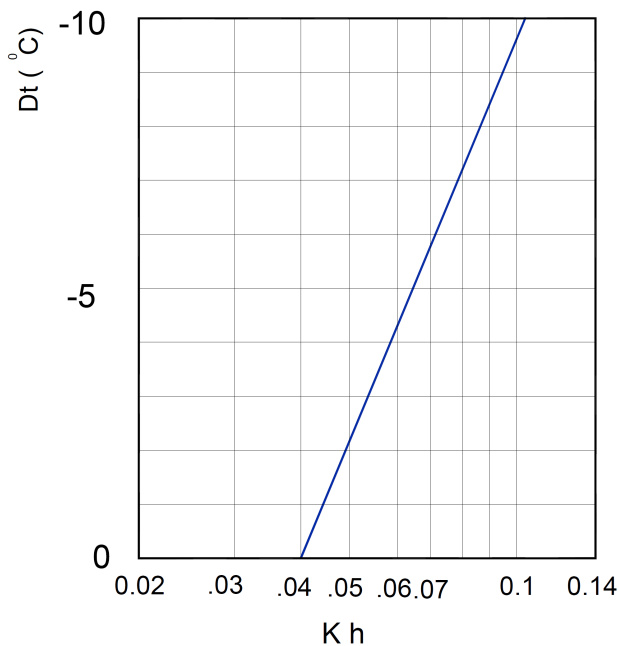


- dane dla nawiewnika z skrzynką

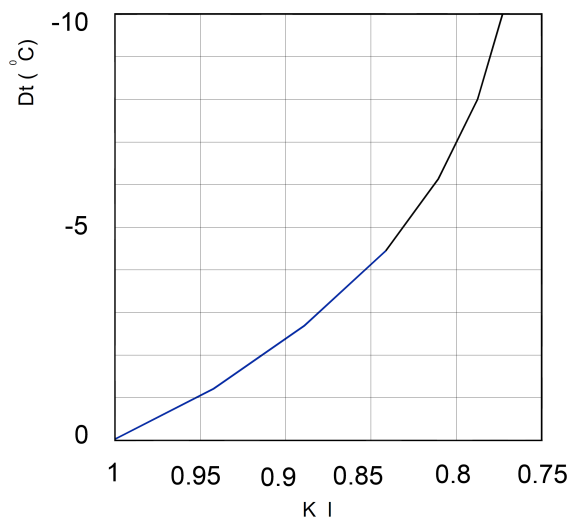
## Nawiewnik Sufitowy Wirowy OTO-KLIN

### Dobór Szczegółowy

Współczynnik korekcji  $K_h$  dla pionowego odchylenia strumienia  $b_v$



Współczynnik korekcji  $K_I$  dla zasięgu strumienia przy  $\Delta T < 0^\circ\text{C}$



$$AL_{0,2}(Dt < 0^\circ\text{C}) = K_I \times AL_{0,2}$$

## Nawiewnik Sufitowy Wirowy OTO-KLIN

### Współczynnik korekcji

Współczynnik korekcji Kp, Kf dla skrzynki rozprężnej z nawiewnikiem PLAY-S KLIN

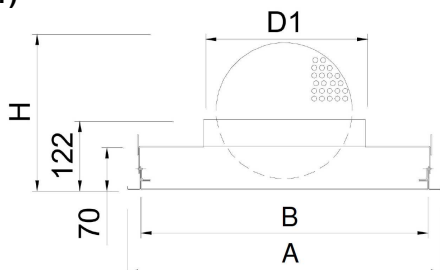
Przepustnica		100% otwarta	50% otwarta	10% otwarta
<b>OTO-S KLIN 600</b>	Kp	1,0	1,2	3,1
	Kf	+0,7	+3,5	-2,6
<b>OTO-S KLIN 625</b>	Kp	1,0	1,2	3,1
	Kf	+0,8	+2,7	-0,6

$$\Delta P_c = K_p \times \Delta P$$

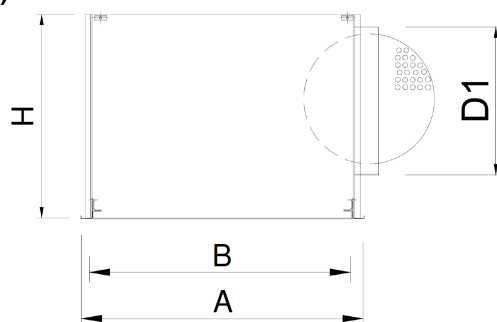
$$L_{WA} = L_{WA1} + K_f$$

### Wymiary skrzynki dla OTO-S KLIN

PB(T)



PB(S)



Model	AxA [mm]	BxB [mm]	H [mm]	ØD1 [mm]
PB(T) 600x600	595x595	563x563	350	313
PB(T) 625x625	620x620	588x588	350	313
PB(T) 675x675	670x670	638x638	350	313
PB(S) 600x600	595x595	563x563	400	313
PB(S) 625x625	620x620	588x588	400	313
PB(S) 675x675	670x670	638x638	400	313

## Nawiewnik Sufitowy Wirowy OTO-KLIN

### OZNACZENIA

Q – strumień powietrza [m<sup>3</sup>/h]

Vf – prędkość strumienia na nawiewniku

L<sub>0,2</sub> – zasięg poziomy strumienia [m]

Lw – poziom mocy akustycznej Lw[dB(A)]

ΔP – spadek ciśnienia [Pa]

### KOD ZAMÓWIENIA

#### Nawiewnik

OTO - aa - bbb - ccc

Typ \_\_\_\_\_  
 - S KLIN

Wymiar \_\_\_\_\_  
 600  
 625  
 675

Kolor \_\_\_\_\_  
 RAL9016

#### Skrzynka rozprężna

PB - a - bbb - c - d - e

Typ \_\_\_\_\_  
 S – kwadratowy

Wymiar króćca \_\_\_\_\_  
 (100.....315)

Typ króćca \_\_\_\_\_  
 T - górny, S - boczny

Przepustnica \_\_\_\_\_  
 O - bez przepustnicy, D - z przepustnicą

Izolacja \_\_\_\_\_  
 O - bez izolacji, I - z izolacją

### PRZYKŁAD ZAMÓWIENIA

OTO-S KLIN 625-RAL9010

PB-S-250-B-D-O