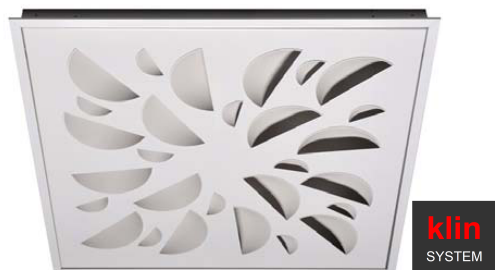


## Nawiewnik Sufitowy Wirowy NEX-KLIN



### Cechy Produktu

- Płyta kwadratowa, panel czołowy otwierany umożliwiając łatwy pomiar czy czyszczenie instalacji
- Nieruchome wyprofilowane łopatki
- Wydajność powietrza od 150 do 860 m<sup>3</sup>/h
- Temperatura pracy od  $\Delta t_p \leq \pm 12K$
- Wysokość montażu od 2,6 do 4,0 m
- Montowany pod i w stropie podwieszanym
- Montaż bezpośrednio za pomocą śrub, prętów
- Wykonanie stal, standardowy kolor malowania RAL9010, RAL9016, łopatka ABS, kolor czarny
- Łopatki ABS dostępne w kolorze: białym, lawendowym, pistacjowym, zielonym, czerwonym
- Opcjonalnie skrzynka rozprężna wyposażona w przepustnicę
- Unikalny wzór
- Nawiewnik chroniony prawnie patentem

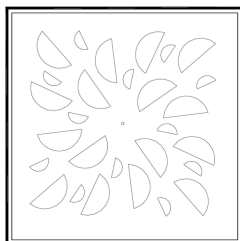
### Opis Produktu

Nawiewniki wirowe NEX-KLIN ze względu na design są stosowane do pomieszczeń użyteczności publicznej typu: kawiarnie, restauracje, kina, biura, hotele. Przeznaczone do montażu sufitowego są również chętnie stosowane w pomieszczeniach o własnej stylistyce. Panel czołowy nawiewnika otwiera się przez co umożliwia łatwy pomiar czy czyszczenie instalacji od środka. Nawiewnik charakteryzuje się wirowo-poziomym nawiewem powietrza z efektem Coanda. Dzięki odpowiednio wklęsłynie wyprofilowanym łopatkom, uzyskuje wysoką indukcyjność. Strumień powietrza w 60% jest stabilny i stały. Produkt został zaprojektowany przez biuro **Lievore, Altherr&Molina** i jest prawnie chroniony patentem.

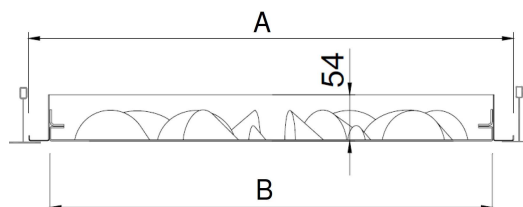
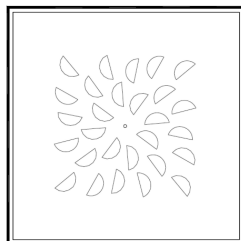
### Wymiary

Model	A [mm]	B [mm]
NEX-S KLIN 400	395	369
NEX-S KLIN 500	495	469
NEX-S KLIN 600	595	569
NEX-S KLIN 625	620	594
NEX-S KLIN 675	670	644
NEX-SR KLIN 600-400	595	569
NEX-SR KLIN 600-500	595	569
NEX-SR KLIN 625-400	620	594
NEX-SR KLIN 625-500	620	594
NEX-SR KLIN 675-400	670	644
NEX-SR KLIN 675-500	670	644

NEX-S KLIN



NEX-SR KLIN

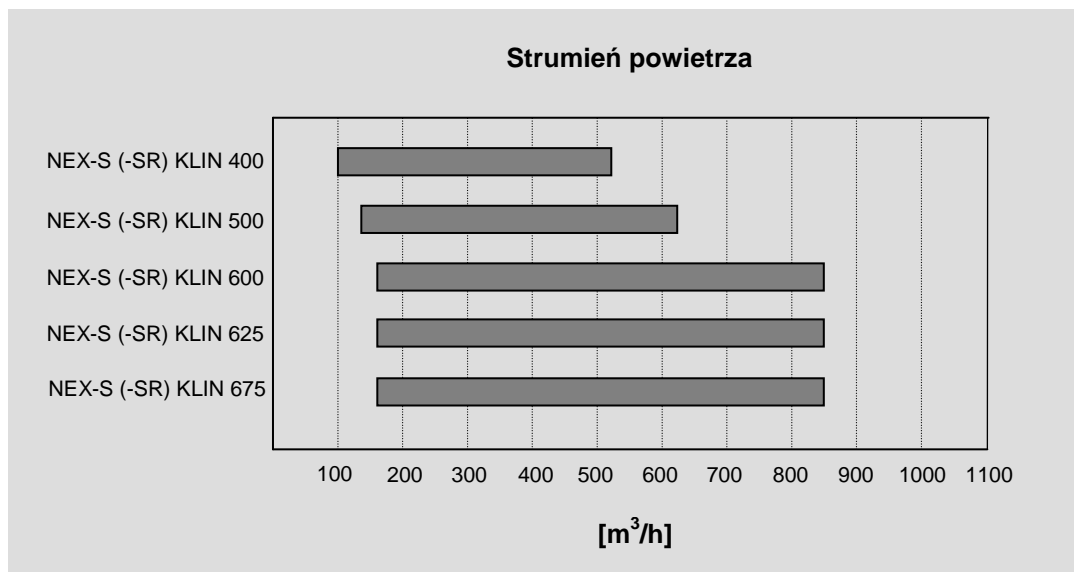


## Nawiewnik Sufitowy Wirowy NEX-KLIN

### Szybki Dobór

Model	Strumień powietrza Q [m <sup>3</sup> /h]	Zasięg poziomy L <sub>0,20</sub> [m]	Spadek ciśnienia ΔP [Pa]	Poziomy hałas L <sub>w</sub> [dB(A)]
NEX-S (-SR) KLIN 400	[100-520]	[1,0-5,2]	[<5-55]	[<20-45]
NEX-S (-SR) KLIN 500	[130-585]	[1,0-5,0]	[<5-44]	[<20-45]
NEX-S (-SR) KLIN 600	[160-855]	[1,0-5,8]	[<5-44]	[<20-45]
NEX-S (-SR) KLIN 625	[160-855]	[1,0-5,8]	[<5-44]	[<20-45]
NEX-S(-SR) KLIN 675	[160-855]	[1,0-5,8]	[<5-44]	[<20-45]

### Wykres

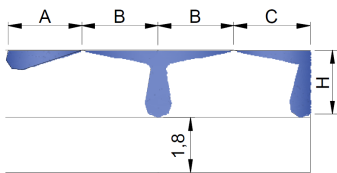
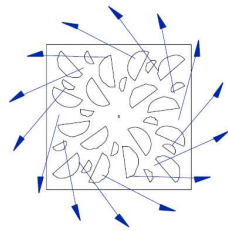


Model	Powierzchnia efektywna A <sub>eff</sub> [m <sup>2</sup> ]
NEX-S (-SR) KLIN 400	0,201
NEX-S (-SR) KLIN 500	0,290
NEX-S (-SR) KLIN 600	0,440
NEX-S (-SR) KLIN 625	0,440
NEX-S (-SR) KLIN 675	0,440

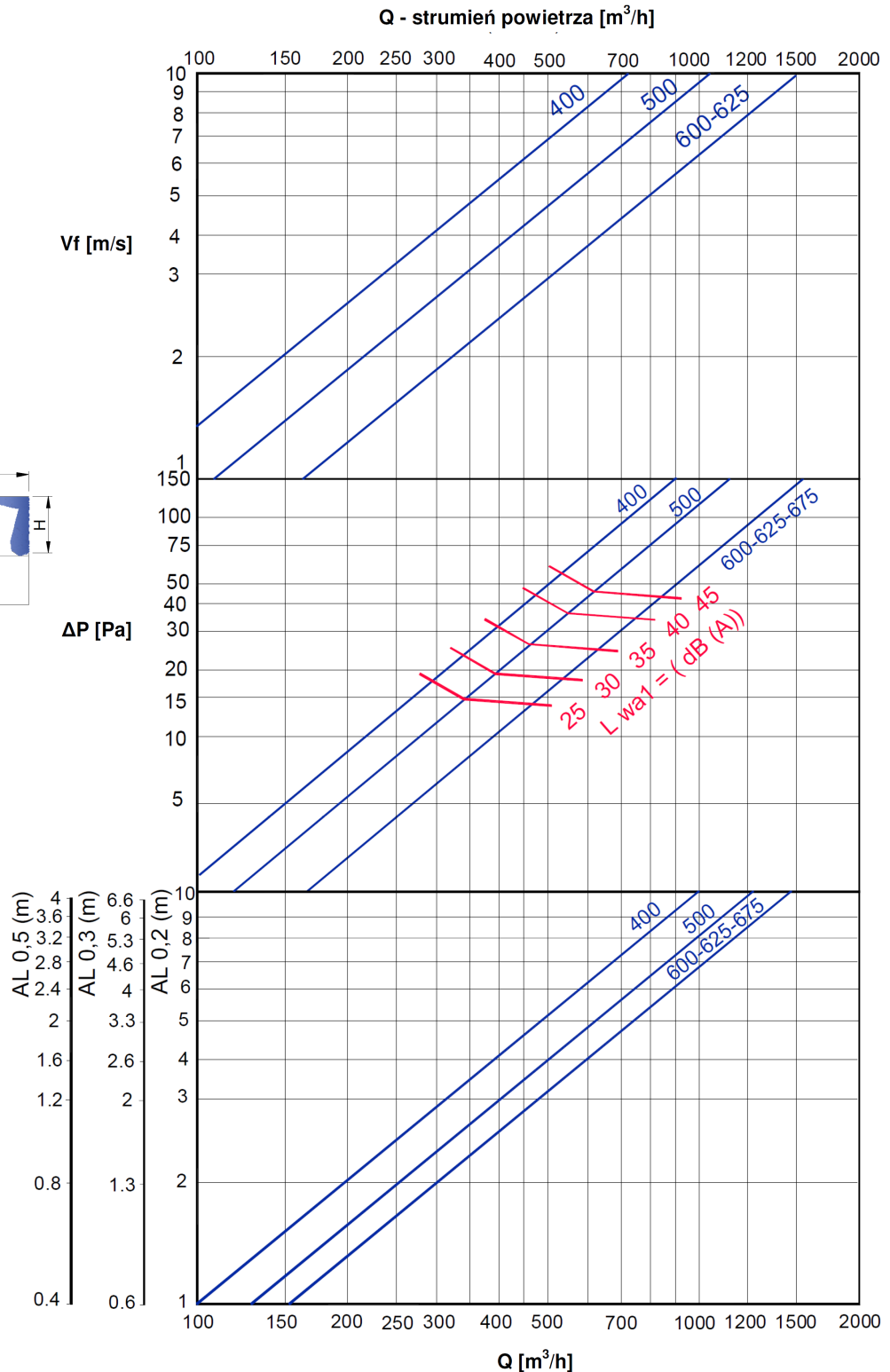
# Nawiewnik Sufitowy Wirowy NEX-KLIN

## Dobór Szczegółowy

Strumień powietrza [m<sup>3</sup>/h], zasięg strumienia [m], spadek ciśnienia [Pa], poziom hałasu [dB(A)]



$AL_{0,2} = A$   
 $AL_{0,2} = B+H$   
 $AL_{0,2} = C+H$

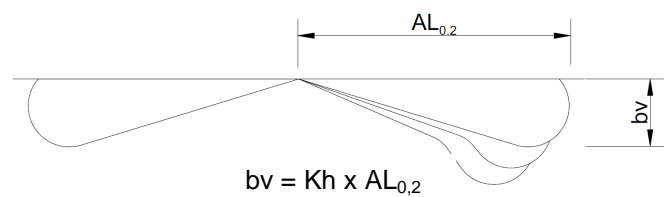
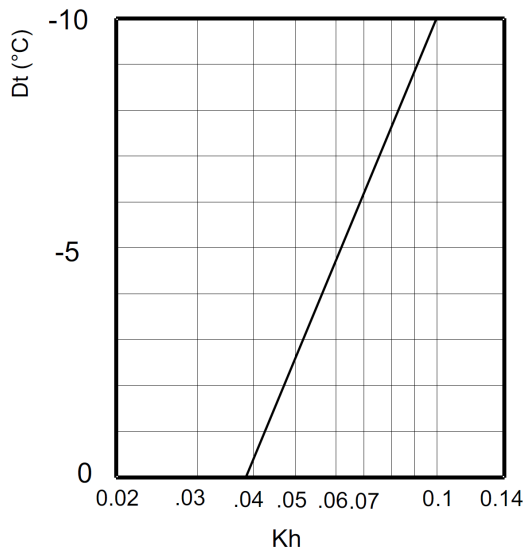


- dane dla nawiewnika z skrzynką

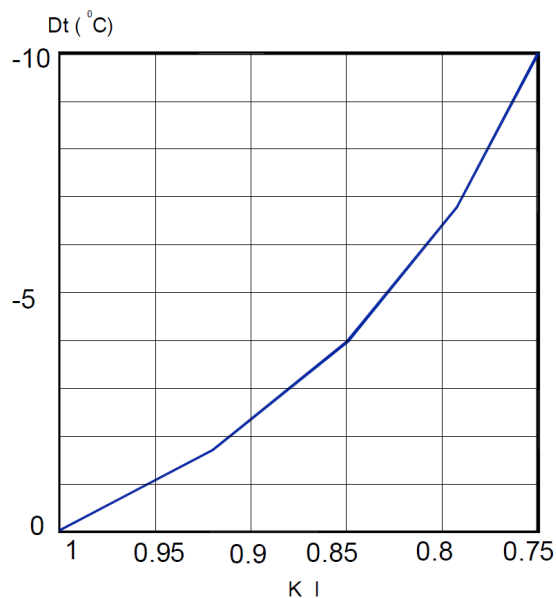
## Nawiewnik Sufitowy Wirowy NEX-KLIN

### Dobór Szczegółowy

Współczynnik korekcji  $K_h$  dla pionowego odchylenia strumienia



Współczynnik korekcji  $K_I$  dla zasięgu strumienia przy  $\Delta T < 0^\circ\text{C}$



$$AL_{0,2}(Dt < 0^\circ\text{C}) = K_I \times AL_{0,2}$$

## Nawiewnik Sufitowy Wirowy NEX-KLIN

### Współczynnik korekcji

Współczynnik korekcji Kp, Kf dla skrzynki rozprężnej z nawiewnikiem NEX-S (-SR)

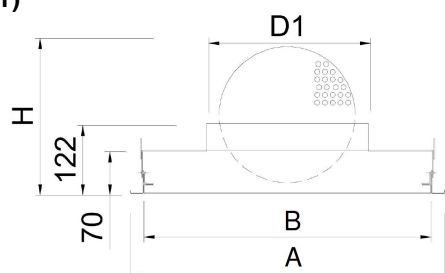
Przepustnica		100% otwarta	50% otwarta	10% otwarta
<b>NEX-S (-SR) KLIN 400</b>	Kp	1,0	1,2	2,4
	Kf	+1,6	+1,9	+1,1
<b>NEX-S (-SR) KLIN 500</b>	Kp	1,0	1,2	2,3
	Kf	+1,8	+2,1	+1,1
<b>NEX-S (-SR) KLIN 600</b>	Kp	1,0	1,4	4,0
	Kf	+2,0	+2,74	+1,5
<b>NEX-S (-SR) KLIN 625</b>	Kp	1,0	1,5	4,8
	Kf	+2,0	+2,75	+1,5
<b>NEX-SR KLIN 675</b>	Kp	1,0	1,5	4,8
	Kf	+2,0	+2,75	+1,5

$$\Delta P_c = K_p \times \Delta P$$

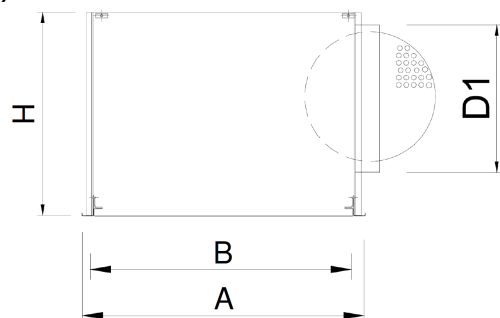
$$L_{WA} = L_{WA1} + K_f$$

### Wymiary skrzynki dla NEX-S KLIN

PB(T)



PB(S)



Model	AxA [mm]	BxB [mm]	H [mm]	ØD1 [mm]
PB(T) 400x400	395x395	365x365	200	198
PB(T) 500x500	495x495	465x465	300	248
PB(T) 600x600	595x595	565x565	350	313
PB(T) 625x625	620x620	590x590	350	313
PB(T) 675x675	670x670	640x640	350	313
PB(S) 400x400	395x395	365x365	300	198
PB(S) 500x500	495x495	465x465	350	248
PB(S) 600x600	595x595	565x565	400	313
PB(S) 625x625	620x620	590x590	400	313
PB(S) 675x675	670x670	640x640	400	313

## Nawiewnik Sufitowy Wirowy NEX-KLIN

### OZNACZENIA

- Q – strumień powietrza [m<sup>3</sup>/h]  
 Vf – prędkość strumienia na nawiewniku  
 L<sub>0,2</sub> – zasięg poziomy strumienia [m]  
 Lw – poziom mocy akustycznej [dB(A)]  
 ΔP – spadek ciśnienia [Pa]

### KOD ZAMÓWIENIA

#### Nawiewnik

**NEX - aa - bbb - ccc**

Typ \_\_\_\_\_

- S KLIN
- SR KLIN

Wymiar \_\_\_\_\_

- 400
- 500
- 600
- 625
- 675 (SR tylko)

Kolor \_\_\_\_\_

RAL9016

#### Skrzynka rozprężna

**PB - a - bbb - c - d - e**

Typ \_\_\_\_\_

S - kwadratowy

Wymiar króćca \_\_\_\_\_

(100.....315)

Typ króćca \_\_\_\_\_

T - górny, S - boczny

Przepustnica \_\_\_\_\_

O - bez przepustnicy, D - z przepustnicą

Izolacja \_\_\_\_\_

O - bez izolacji, I - z izolacją

### PRZYKŁAD ZAMÓWIENIA

NEX-S-KLIN 500-RAL9016

PB-S-250-S-O-O