

## Dysza Nawiewna Stała KV-S



### Opis Produktu

Dysza nawiewna serii KV-S jest nawiewnikiem przeznaczonym do pomieszczeń o dużej kubaturze. Daleki zasięg strumienia powietrza zapewnia bardzo efektywny rozdział powietrza. Dysze stosuje się dla nawiewu większych ilości powietrza przy zachowaniu cichych parametrów pracy (hałasu). Najczęściej stosuje się je w salach widowiskowych, halach sportowych, centrach handlowych. Powietrze może być nawiewane z temperaturą niższą lub wyższą niż 8°C od temperatury w pomieszczeniu. Zaleca się montaż w płaszczyźnie ściany, sufitu, kanału wentylacyjnego.

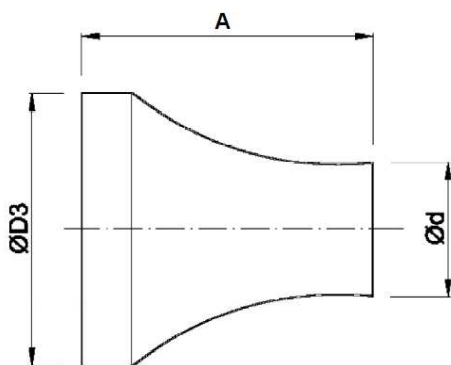
### Cechy Produktu

- Wymiary od 50mm do 250mm
- Dysza stała, brak regulacji
- Wydajność powietrza od 30 do 2000 m<sup>3</sup>/h
- Temperatura pracy od  $\Delta t_p \leq \pm 8K$
- Zasięg strumienia powietrza  $L_{0,25}$  od 5,0 do 90 m
- Wykonanie standardowe: aluminium anoda
- Możliwość podłączenia bezpośrednio do przewodu Spiro
- Montaż za pomocą śrub
- Kolor malowania RAL9010 lub w dowolnym kolorze z palety RAL na zapytanie

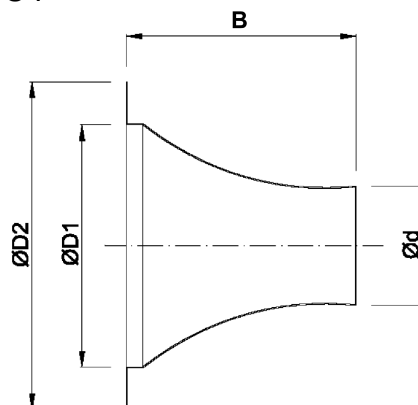
### Wymiary

Model Ø	A [mm]	B [mm]	ØD1 [mm]	ØD2 [mm]	ØD3 [mm]	Ød [mm]	Spiro [mm]
50	125	100	100	116	120	50	125
100	185	160	200	220	245	100	250
160	275	250	250	290	310	160	315
200	300	270	320	360	395	200	400
250	380	350	400	440	445	250	450

KV-S-O



KV-S-P

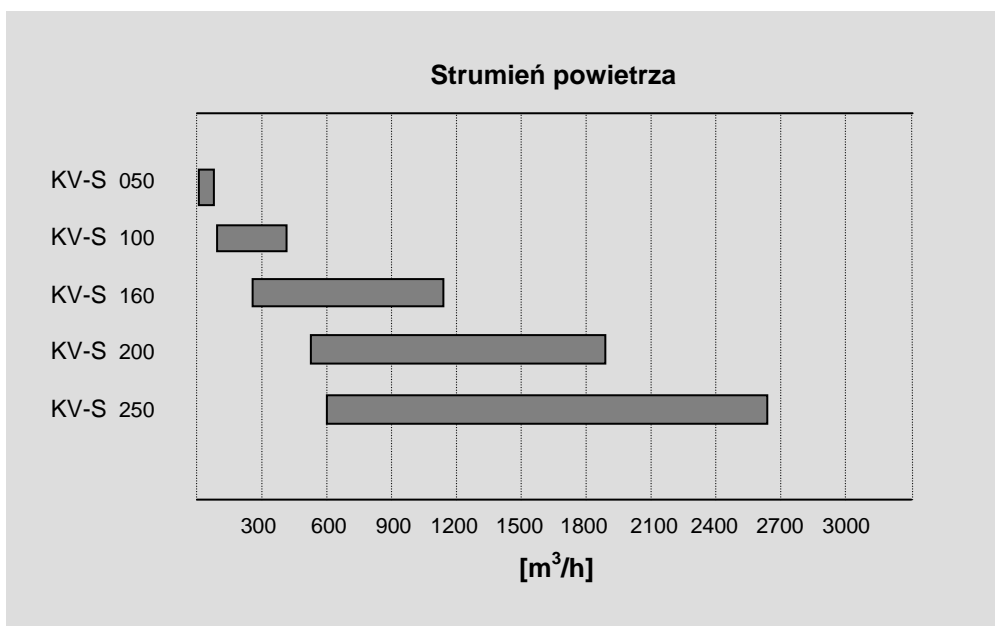


## Dysza Nawiewna Stała KV-S

### Szybki Dobór

Model	Strumień powietrza Q [m <sup>3</sup> /h]	Zasięg poziomy L <sub>0,25</sub> [m]	Spadek ciśnienia ΔP [Pa]	Poziom hałasu L <sub>w</sub> [dB(A)]
KV-S 50	[30-100]	[7,0-24,0]	[14-150]	[<20-35]
KV-S 100	[100-400]	[12,0-46,0]	[9-150]	[<20-35]
KV-S 160	[250-1100]	[18,0- 78,0]	[8-150]	[<20-35]
KV-S 200	[400-1700]	[21,0-95,0]	[7-150]	[<20-35]
KV-S 250	[600-2600]	[28,0-112,0]	[7-150]	[<20-35]

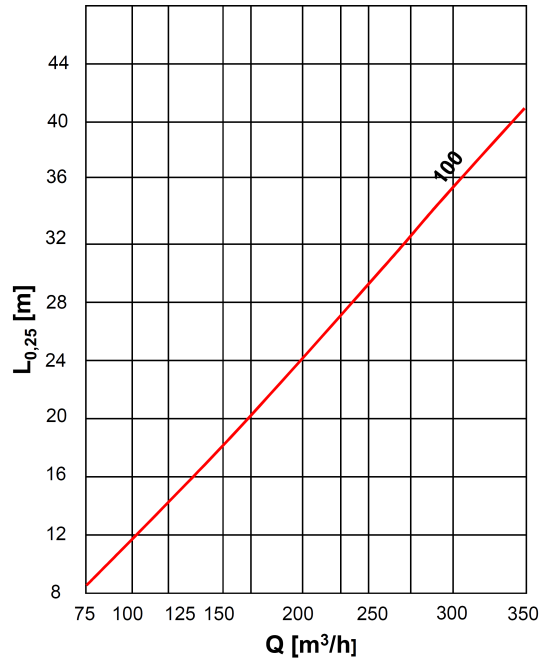
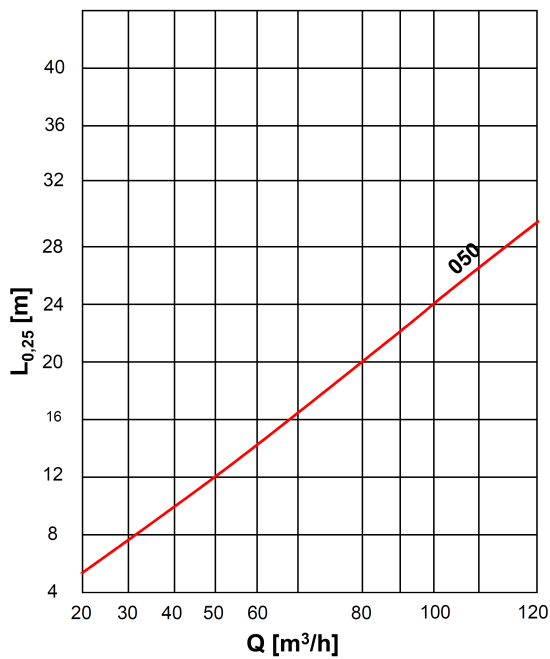
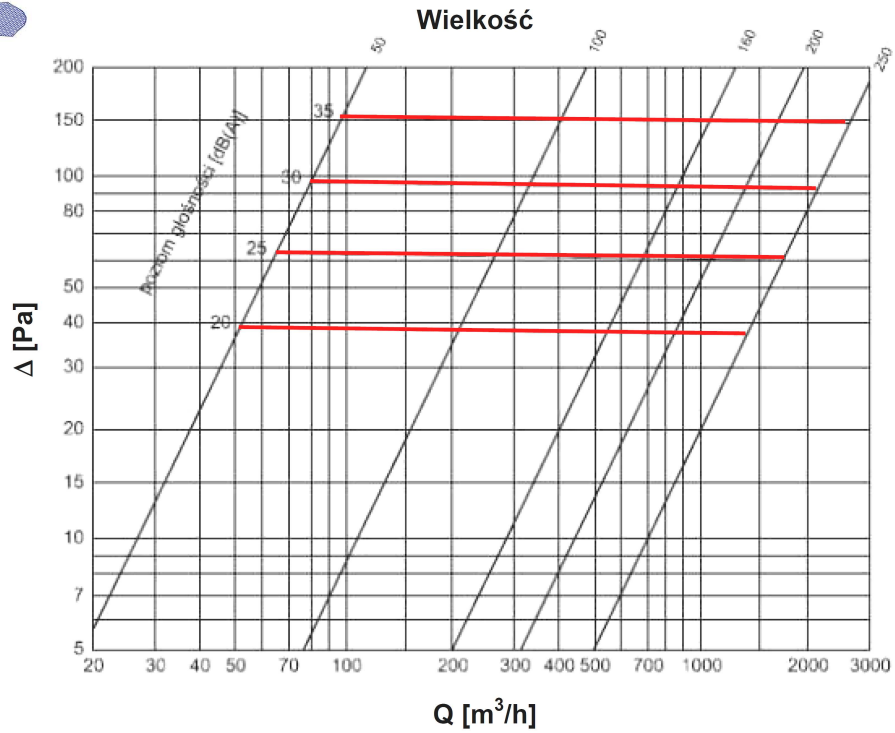
### Wykres Doboru



## Dysza Nawiewna Stała KV-S

### Dobór Szczegółowy

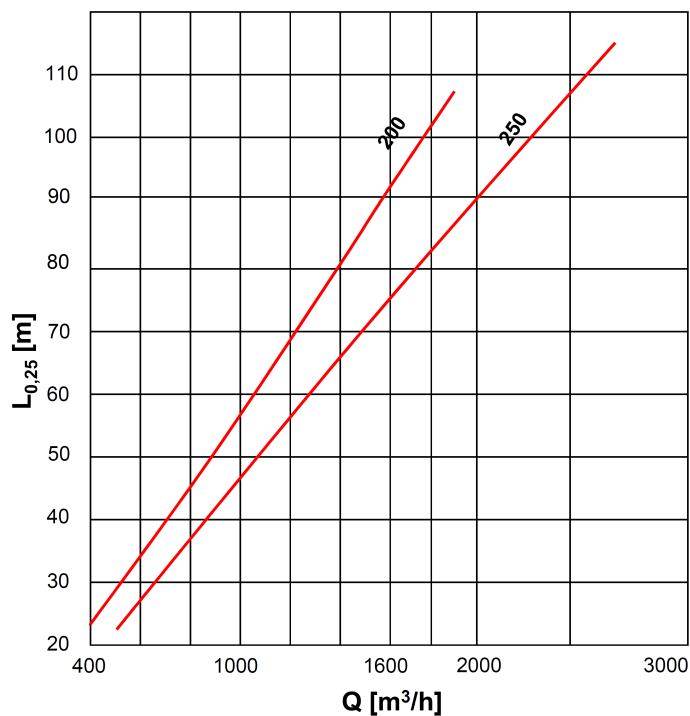
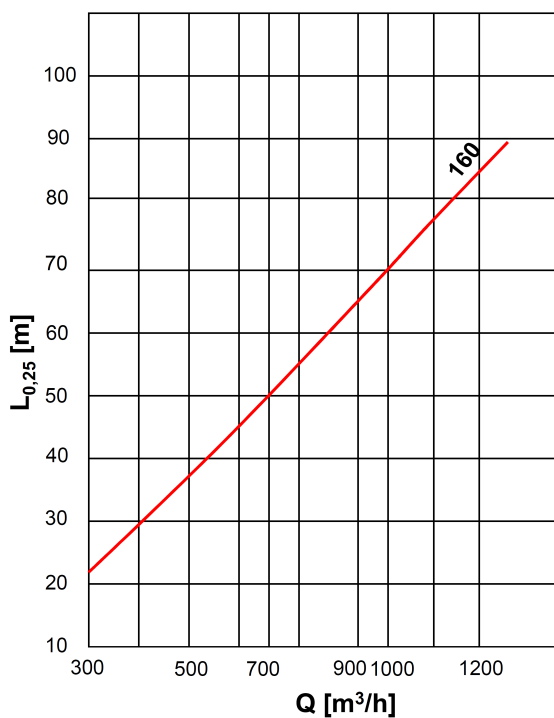
Strumień powietrza [m<sup>3</sup>/h], spadek ciśnienia [Pa], poziom hałasu [dB(A)]



## Dysza Nawiewna Stała KV-S

### Dobór Szczegółowy

Strumień powietrza [ $\text{m}^3/\text{h}$ ], spadek ciśnienia [Pa], poziom hałasu [dB(A)]



### OZNACZENIA

- Q – strumień powietrza [ $\text{m}^3/\text{h}$ ]
- $L_{0,25}$  – zasięg poziomy strumienia [m]
- $L_w$  – poziom mocy akustycznej [dB(A)]
- $\Delta P$  – spadek ciśnienia [Pa]

## Dysza Nawiewna Stała KV-S

### KOD ZAMÓWIENIA

Dysza Nawiewna

**KV-S - a - bbb - ccc**

Montaż \_\_\_\_\_

P – kanał prostokątny

O – kanał okrągły

Wymiar \_\_\_\_\_

050, 100, 160, 200, 250

Wykończenie \_\_\_\_\_

A – aluminium

RAL – kolor

### PRZYKŁAD ZAMÓWIENIA

KV-S-P-100- RAL9010