

Dysza Nawiewna Serii KIN



Opis Produktu

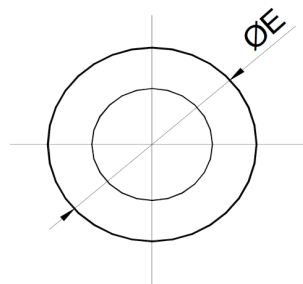
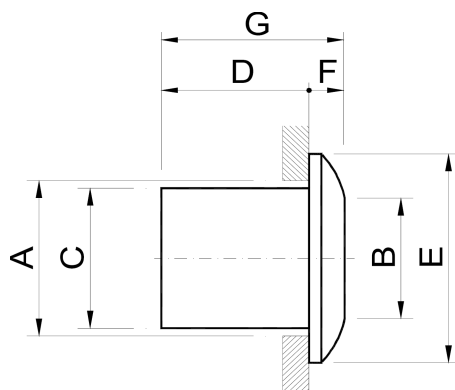
Dysza nawiewna serii KIN jest nawiewnikiem przeznaczonym do pomieszczeń o różnej kubaturze. Stosowana jest w pomieszczeniach typu: hale, centra handlowe, sale wykładowe, kina, teatry. Dysze tego typu są nie przestawne i mogą być montowane zarówno na suficie jak i w ścianie. Wykonane są z aluminium i mogą być malowane na dowolny kolor z palety RAL.

Dane Techniczne

- Wymiary 63, 80 mm
- Dysza stała nie regulowana
- Wydajność powietrza od 26 do 230 m³/h
- Temperatura pracy od $\Delta t_p \leq \pm 12K$
- Zasięg strumienia powietrza od 5,0 do 45 m
- Wykonanie aluminium
- Montaż na wcisk i za pomocą wkrętów
- Standardowy kolor malowania RAL9010, M9016
- Możliwość wykonania w dowolnym kolorze z palety RAL

Wymiary

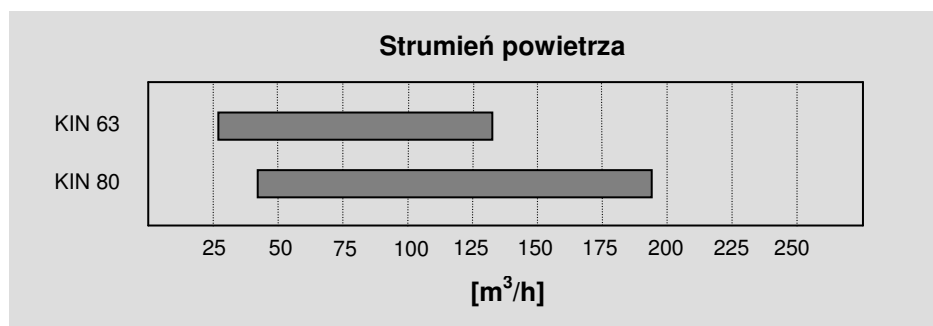
Model	A [mm]	B [mm]	C [mm]	D [mm]	E [mm]	F [mm]	G [mm]
63	73	53	61	60	91	14,5	74,5
80	90	70	78	60,5	115,5	18	78,5



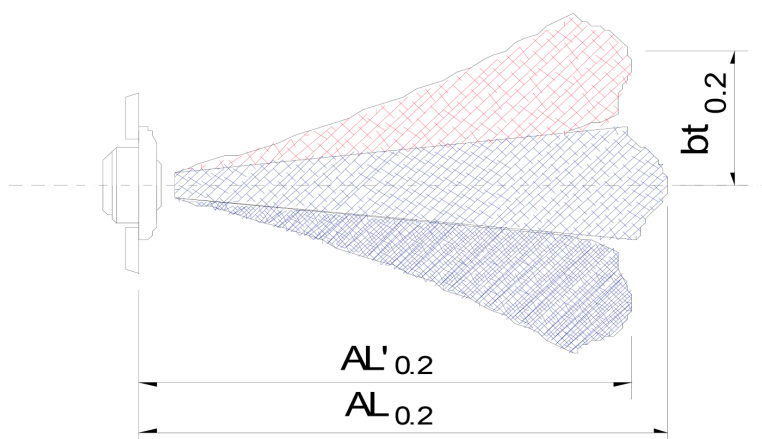
Dysza Nawiewna Serii KIN

Szybki Dobór

Model	Strumień powietrza Q [m ³ /h]	Zasięg poziomy $L_{0,20}$ [m]	Spadek ciśnienia ΔP [Pa]	Poziom hałasu $L_w[d(BA)]$
63	[26-130]	[5,0-22,5]	[<10-100]	[<20-35]
80	[40-190]	[5,0-25,0]	[<10-85]	[<20-40]

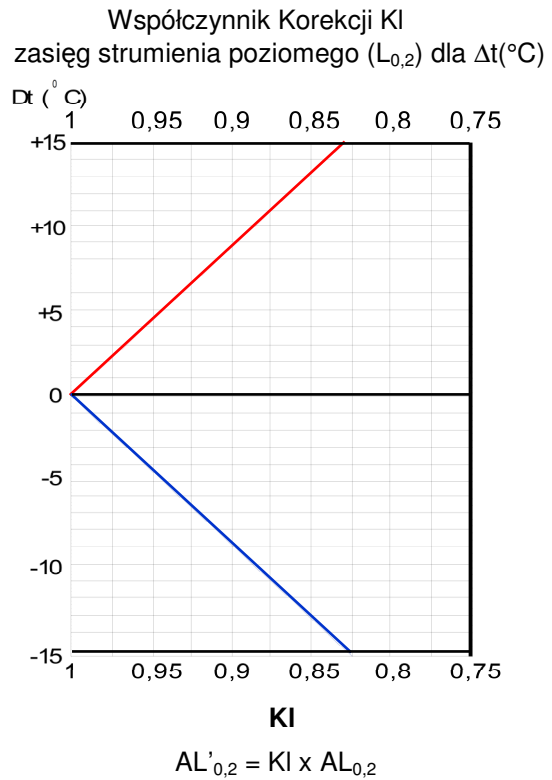
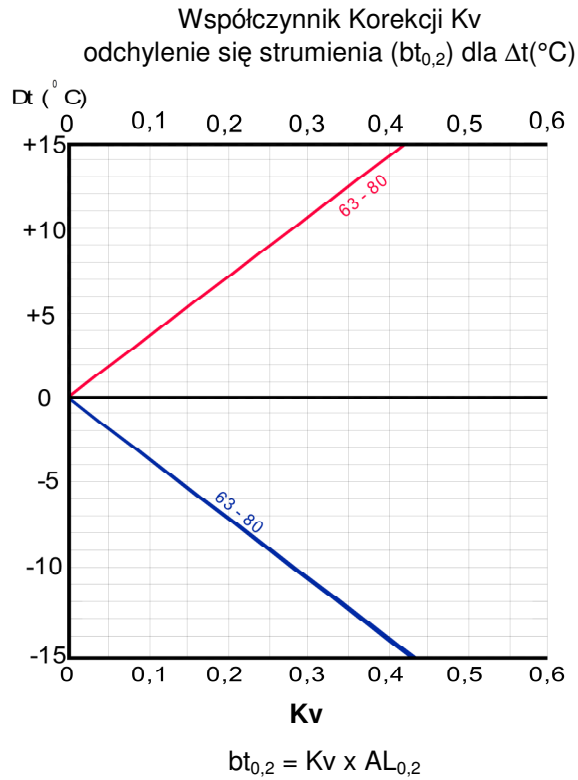


Współczynnik Korekcji

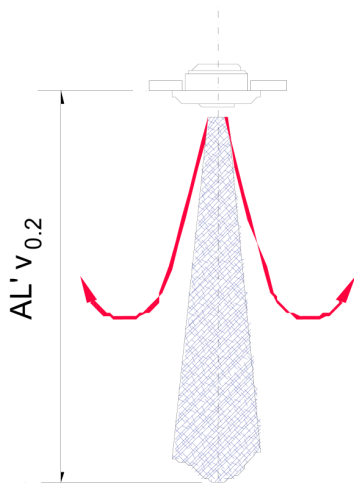


Dysza Nawiewna Serii KIN

Współczynnik Korekcji



Współczynnik Korekcji Kx
dla strumienia pionowego $AL'v_{0,2}$ dla $\Delta t(^{\circ}C)$



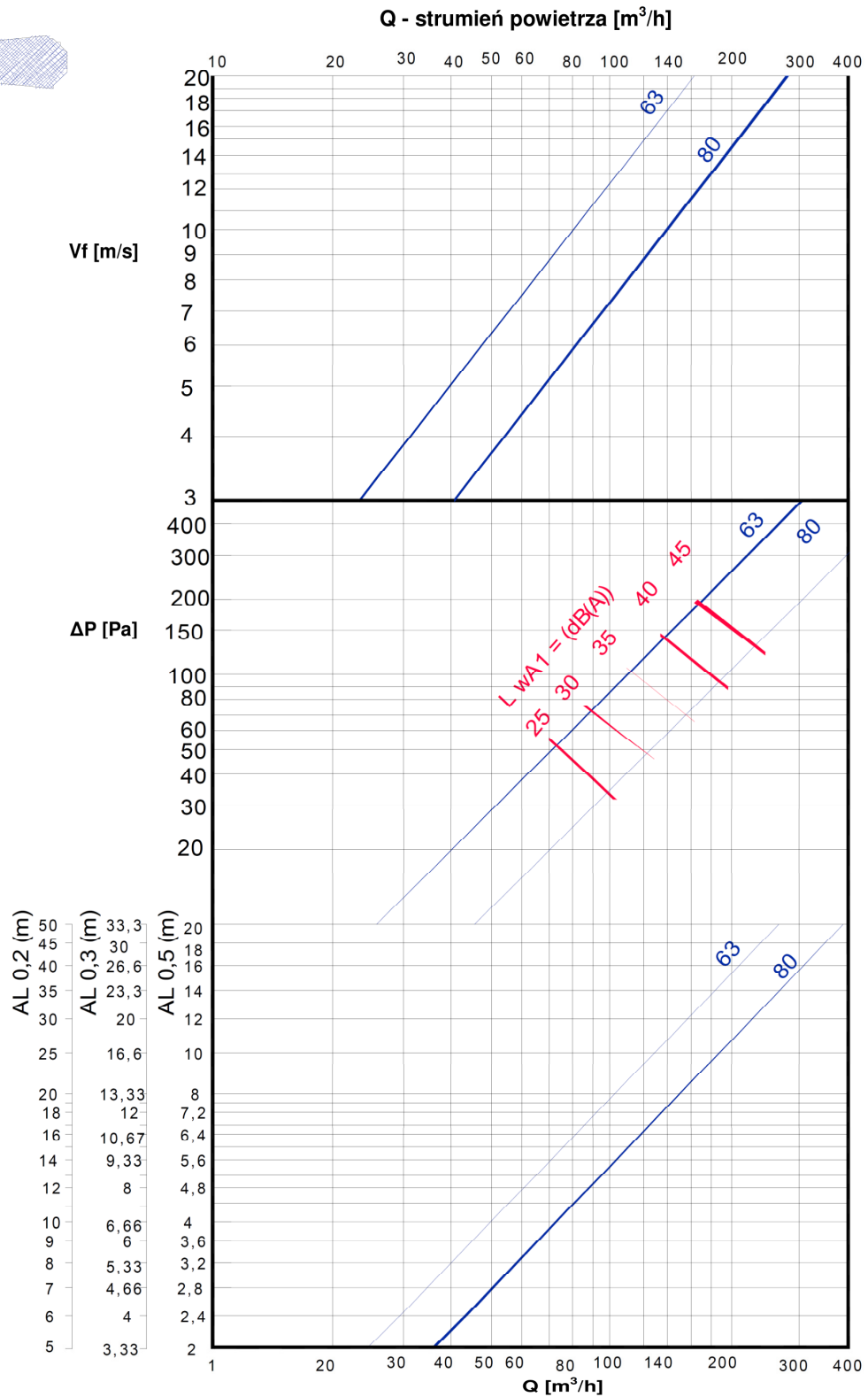
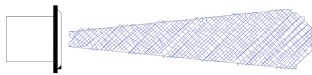
$AL'v_{0,2} = Kx \times AL_{0,2}$



Dysza Nawiewna Serii KIN

Dobór Szczegółowy

Strumień powietrza [m³/h], zasięg strumienia [m], spadek ciśnienia [Pa], poziom hałasu [dB(A)]



Dysza Nawiewna Serii KAP

OZNACZENIA

- Q – strumień powietrza [m^3/h]
Vf – prędkość strumienia na nawiewniku
L_{0,2} – zasięg poziomy strumienia [m]
Lw – poziom mocy akustycznej Lw[d(BA)]
 ΔP – spadek ciśnienia [Pa]

KOD ZAMÓWIENIA

Dysza Nawiewna

KIN - aaa - bbb

Wymiar _____
63, 80

Kolor _____
RAL9016

PRZYKŁAD ZAMÓWIENIA

KIN-80-RAL9024