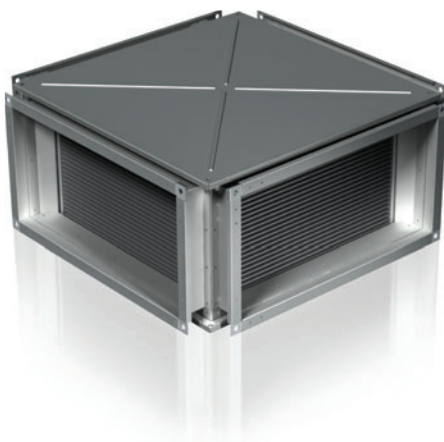


Seria
PR



■ Zastosowanie

Rekuperator płytowy PR, z krzyżowym przepływem powietrza przeznaczony do odzysku ciepła z wywiewanego powietrza, w systemach wentylacji i klimatyzacji. Rekuperatory podłącza się bezpośrednio do przewodów wentylacyjnych o prostokątym przekroju. Powietrze nie może zawierać agresywnych domieszek zagrażających wybuchem.

■ Konstrukcja

Obudowa rekuperatora wykonana jest ze stali ocynkowanej. Powierzchnia wymiany ciepła to zespół specjalnych cienkich aluminiowych płyt o wysokim współczynniku przewodnictwa ciepła.

W rekuperatorach przewidziana jest możliwość wytrą-

cania i gromadzenia się skroplin które gromadzą się na tacy ociekowej umieszczonej pod wymiennikiem.

■ Charakterystyka techniczna

Efektywność rekuperatora:

$$\eta = \frac{t_n - t_h}{t_b - t_h}$$

gdzie:

η – efektywność rekuperatora,

t_b – temperatura świeżego powietrza nawiewanego do pomieszczeń,

t_i – temperatura świeżego powietrza z czepni (temperatura zewnętrzna),

t_h – temperatura powietrza wywiewanego z pomieszczeń (powietrze zużyte).

Akcesoria

Kolanko obrotowe PK.

Przeznaczone dla łatwego montażu rekuperatora w różnych wariantach wykonania.

Oznaczenie kolanka obrotowego: PK 600 x 300.



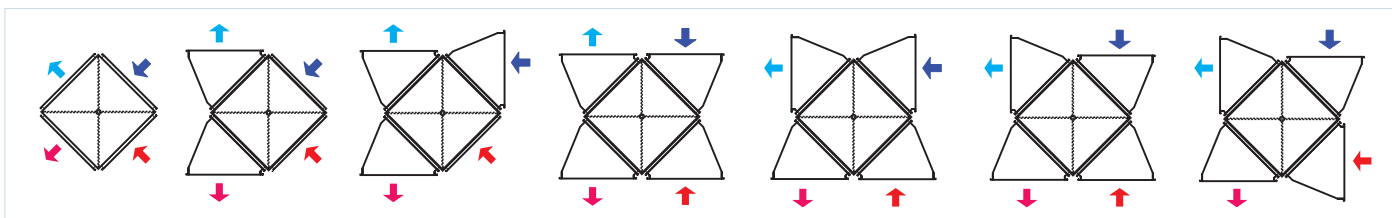
Kolanko obrotowe PK

Akcesoria

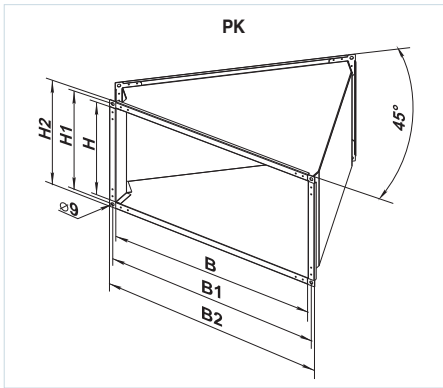
Wkład letni VL.

W celu eksploatacji płytowego rekuperatora w czasie letnim, wymiennik ciepła można zamienić na wkład letni VL, który nie odzyskuje ciepła, lecz poprzez swobodny przepływ pozwala obniżyć straty ciśnienia o 10%. Stosowany jest do wykorzystania w systemie bez bajpasu.

Różne warianty konfigurowania rekuperatora PR i kolanek obrotowych PK:

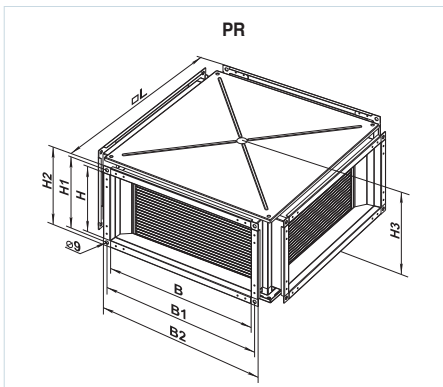


Seria	Wymiary kołnierza – szer. x wys. (mm)
PR PK	400x200; 500x250; 500x300; 600x300; 600x350; 700x400; 800x500; 900x500; 1000x500
VL	400x200; 500x250; 500x300; 600x300; 600x350; 700x400; 800x500; 900x500; 1000x500



Wymiary urządzeń:

Typ	Wymiary (mm)						Waga (kg)
	B	B1	B2	H	H1	H2	
PK 400x200	400	420	440	200	220	240	2,2
PK 500x250	500	520	540	250	270	290	3,3
PK 500x300	500	520	540	300	320	340	3,5
PK 600x300	600	620	640	300	320	340	4,5
PK 600x350	600	620	640	350	370	390	4,7
PK 700x400	700	720	740	400	420	440	5,9
PK 800x500	800	820	840	500	520	540	7,5
PK 900x500	900	920	940	500	520	540	8,7
PK 1000x500	1000	1020	1040	500	520	540	10,3



Wymiary urządzeń:

Typ	Wymiary (mm)								Waga (kg)
	B	B1	B2	H	H1	H2	H3	L	
PR 400x200	400	420	440	200	220	240	275	530	17,1
PR 500x250	500	520	540	250	270	290	325	630	22,6
PR 500x300	500	520	540	300	320	340	375	630	24,2
PR 600x300	600	620	640	300	320	340	375	730	31,0
PR 600x350	600	620	640	350	370	390	425	730	33,4
PR 700x400	700	720	740	400	420	440	475	830	47,8
PR 800x500	800	820	840	500	520	540	575	930	61,1
PR 900x500	900	920	940	500	520	540	575	1130	78,8
PR 1000x500	1000	1020	1040	500	520	540	575	1130	78,3

