



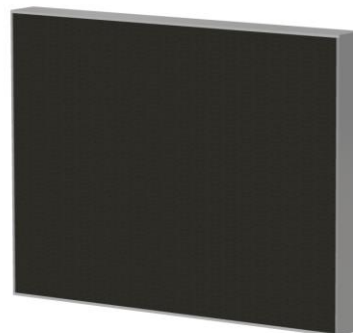
Zastosowanie:

Tłumiki akustyczne kanałowe o przekroju prostokątnym są przeznaczone do tłumienia hałasu w instalacjach wentylacyjnych i klimatyzacyjnych. Mogą one być stosowane zarówno w sieci kanałów blaszanych, jak też murowanych lub betonowych.

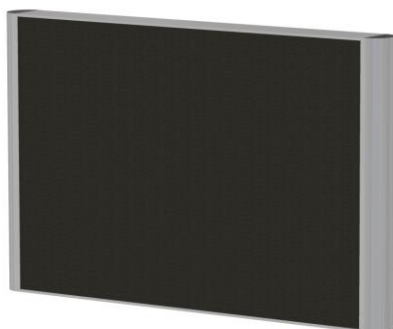
Konstrukcja:

Kulisa **MB** jest kulisą typu absorpcyjnego.

Składa się z ramy okalającej, wykonanej z blachy stalowej ocynkowanej oraz z kombinacji niepalnych płyt wełny mineralnej, stanowiącej wkład dźwiękochłonny, który absorbuje energię akustyczną. Zewnętrzna powierzchnia wkładu dźwiękochłonnego pokryta jest specjalną tkaniną, która zabezpiecza kulisę przed odrywaniem cząstek wełny mineralnej przy prędkości przepływu powietrza do 20 m/s. Kulisy tego typu znajdują zastosowanie przy tłumieniu hałasu szczególnie w zakresie średnich i wysokich częstotliwości.

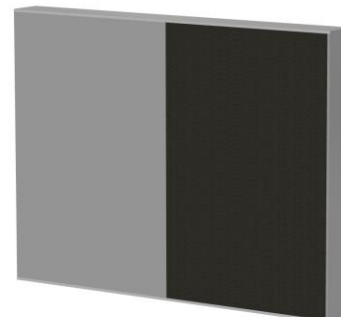


Kulisa **WB1**, **WB2** jest kulisą typu absorpcyjnego z jedną lub dwiema owiewkami.

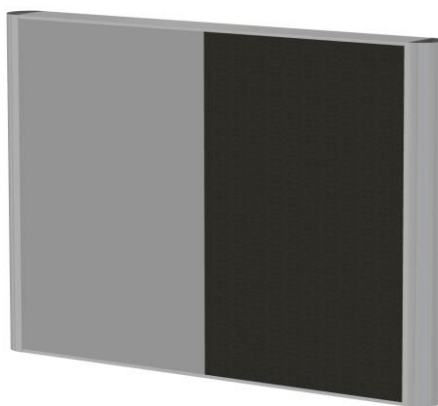


Kulisa **MBR** jest kulisą typu absorpcyjno-rezonatorowego.

Wykonana jest podobnie jak kulisa MB, z tą jednak różnicą, że wkład dźwiękochłonny po obu stronach kulisy jest przysłonięty blachą stalową ocynkowaną na połowie powierzchni kulisy. Kulisy te należy stosować przy tłumieniu hałasu w zakresie niskich i średnich częstotliwości. Tłumienie przy wysokich częstotliwościach jest również wystarczające.



Kulisa **WBR1**, **WBR2** jest kulisą typu absorpcyjno-rezonatorowego z jedną lub dwiema owiewkami.



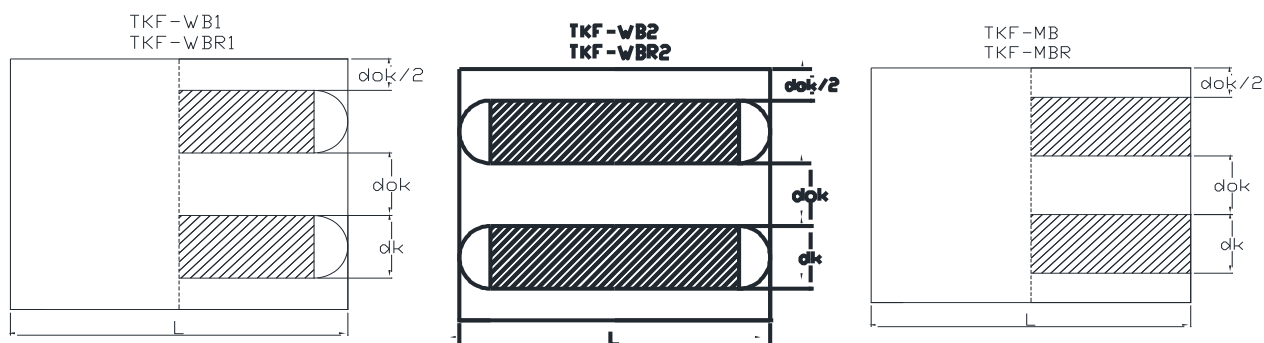
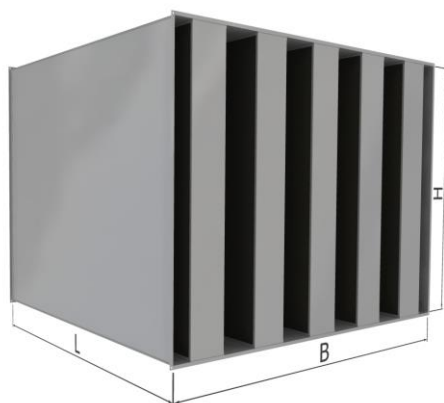
Wykonanie higieniczne

Tłumik w wykonaniu higienicznym to tłumik akustyczny stosowany w instalacjach o wysokich wymogach czystości powietrza.

Tłumik nadaje się w szczególności do zastosowania w pomieszczeniach gastronomicznych, kuchniach, szpitalach, halach przemysłowych, itp.

Zastosowanie płyt PAROC InVent z powłoką z płótna G9. Powłokę G9 można czyścić mechanicznie, dzięki czemu możliwe jest utrzymanie wnętrza urządzenia w czystości.

W wykonaniu higienicznym stosuje się uszczelniacz z atestem higienicznym.



Dane techniczne:

Orientacyjne ciężary [kg] tłumika typu TKF-MBR z kulisami 200 mm i odstępami między kulisami 100 mm					
B [mm]	H [mm]	L [mm]			
		500	1000	1500	2000
300	500	16	27	38	50
	1000	31	51	72	93
	1500	43	72	106	135
600	500	26	45	64	83
	1000	49	82	115	148
	1500	67	113	164	209
900	500	37	63	90	117
	1000	66	112	158	203
	1500	91	153	221	284
1200	500	53	90	127	165
	1000	84	142	200	258
	1500	115	194	279	358
1500	500	65	110	155	201
	1000	102	173	243	313
	1500	140	235	337	432

TŁUMIENIE HAŁASU

TŁUMIKI AKUSTYCZNE

Tłumiki TKF



Montaż:

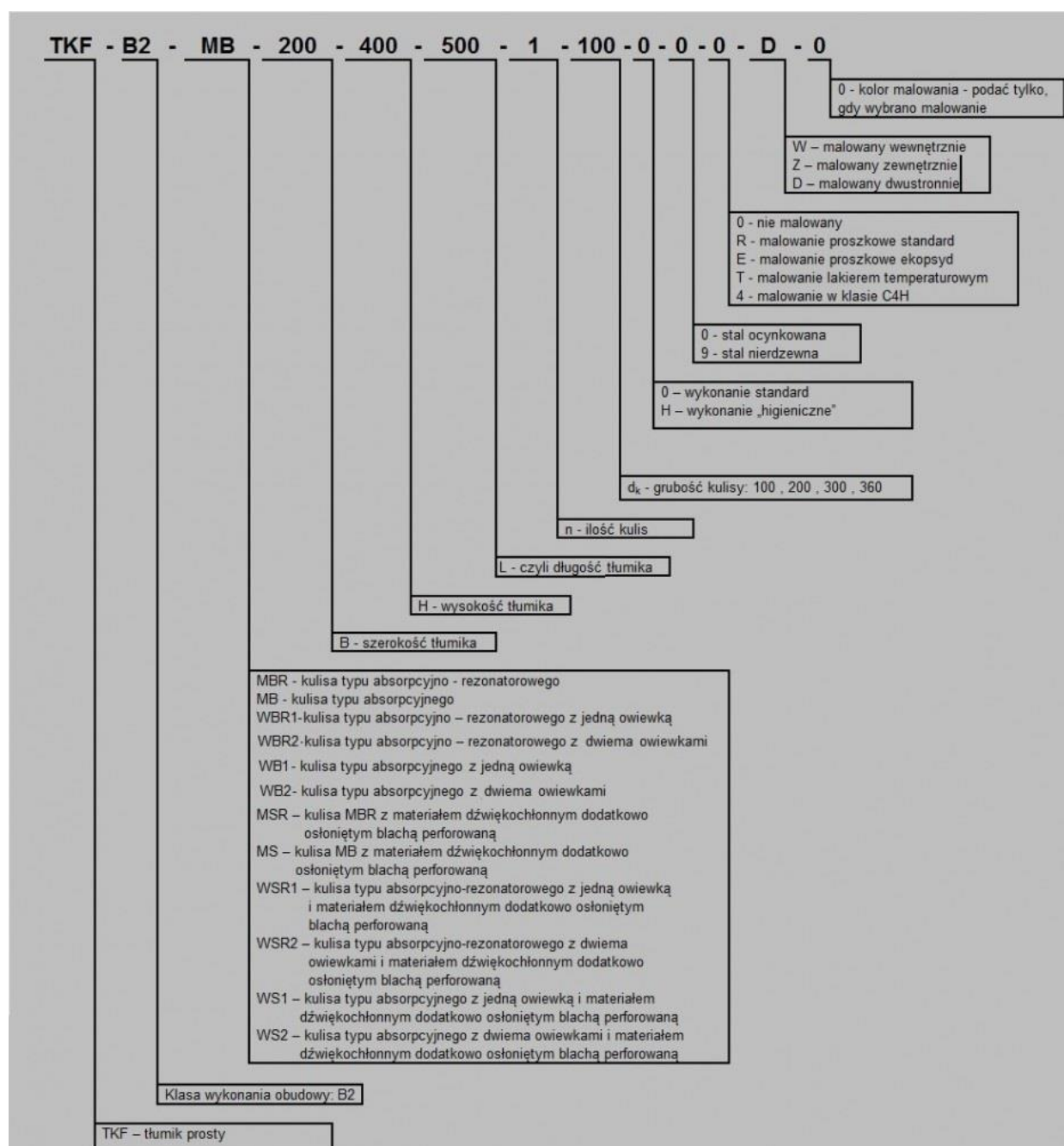
Tłumik akustyczny mocowany poprzez połączenie kołnierzowe.

Produkty komplementarne i opcjonalne:

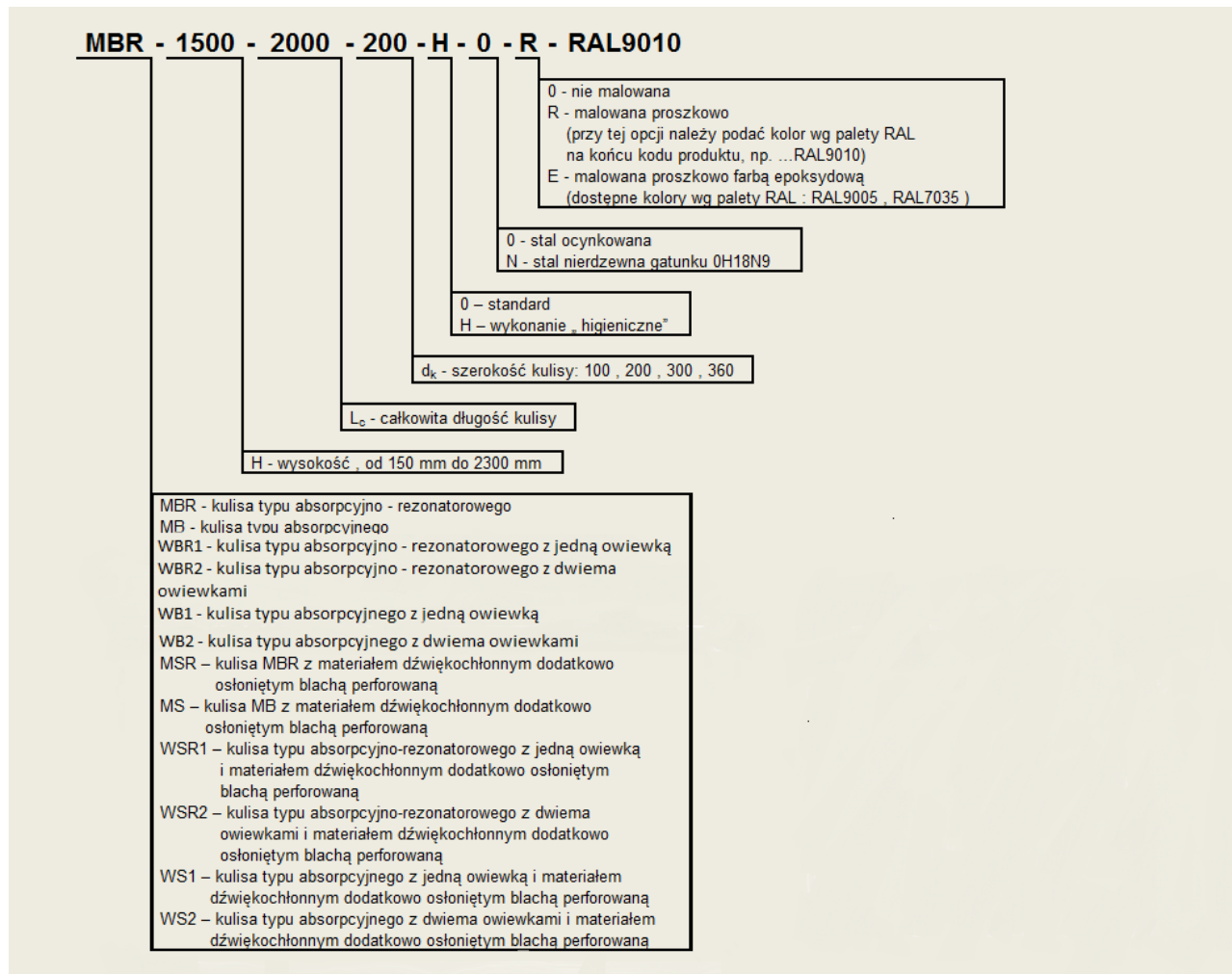
Produkty komplementarne: kanały prostokątne

Produkty opcjonalne: tłumik rurowy RS, czerpnia ścienna ST-TKF

Przykład zamówienia tłumika :



Przykład zamówienia kulisy:



DOKUMENTY DOPUSZCZAJĄCE

Atest Higieniczny HK/B/0499/01/2014

wydany przez:

Państwowy Zakład Higieny

00-791 Warszawa, ul. Chocimska 24

Deklaracja Zgodności