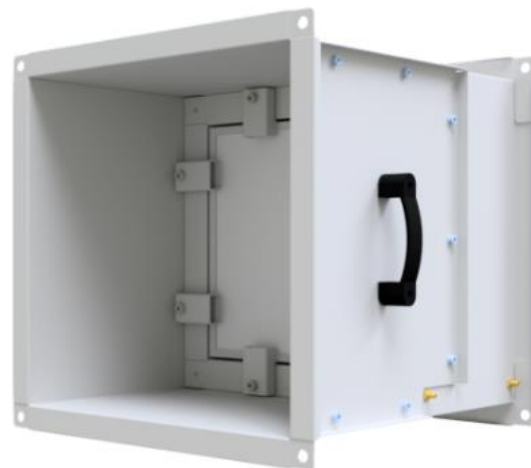


Filtr kanałowy ST-KAN

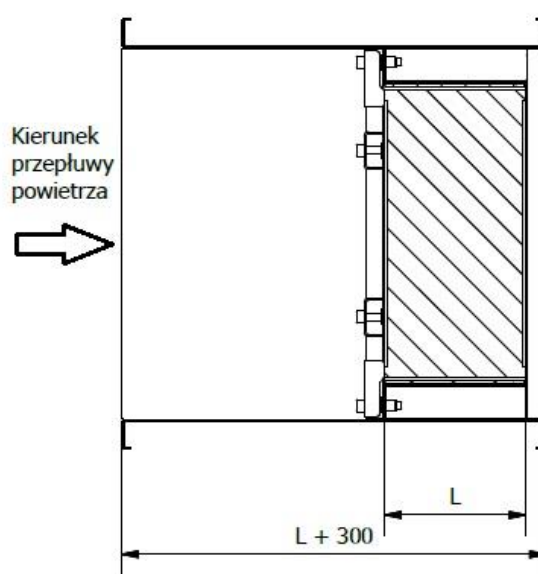
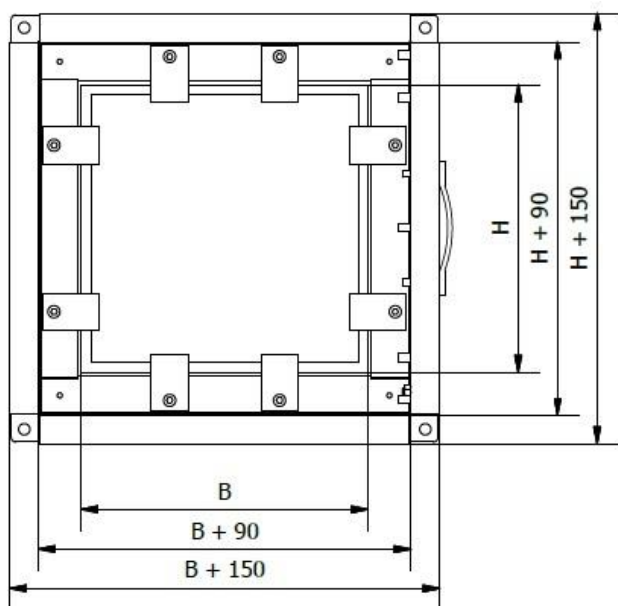
ZASTOSOWANIE

Filtry kanałowe ST-KAN mają zastosowanie w instalacjach montowanych w pomieszczeniach o wysokich wymaganiach higienicznych, takich jak sale operacyjne, laboratoria farmaceutyczne lub elektroniczne. Filtry ST-KAN stanowią wstępny element filtracyjny w wymienionych miejscach. Z powodzeniem mogą być montowane również poza pomieszczeniami „czystymi”.



KONSTRUKCJA

Filtry kanałowe ST-KAN są wykonane z blachy stalowej ocynkowanej lub stali nierdzewnej. Mogą być malowane proszkowo na dowolny kolor z palety RAL lub proszkowo farbą epoksydową na kolory: RAL9005 lub RAL7035.



| | | Wymiar H [mm] | | | | | |
|---------------|-----|---------------|-----|-----|-----|-----|-----|
| | | 305 | 405 | 457 | 535 | 575 | 610 |
| Wymiar B [mm] | 305 | X | | | | | |
| | 405 | | X | | | | |
| | 457 | | | X | | | |
| | 535 | | | | X | | |
| | 575 | | | | | X | |
| | 610 | | | | | | X |
| | 610 | | | | | | X |

MONTAŻ

W trakcie montażu filtra należy zwrócić uwagę na dokręcenie śrub mocujących filtr w dociskach i pokrywą rewizyjną.

PRZYKŁAD ZAMÓWIENIA

ST - KAN - 535 - 535 - 150 - H11 - 0 - R - 9005

Kolor malowania wg RAL
 (podać tylko, gdy wybrano opcję malowania)
 (dla malowania epoksyd dostępne kolory:
 RAL9005 oraz RAL7035)

Malowanie obudowy
 0 - brak
 R - proszkowe zwykłe
 E - proszkowe epoksydowe

Materiał obudowy filtra
 9 - stal nierdzewna
 0 - stal ocynkowana (obudowa malowana)

Rodzaj filtracji: H11, H13

Wymiar L filtra: 69 lub 150mm

Wymiar H filtra w zakresie 305 do 610mm

Wymiar B filtra w zakresie 305 do 610mm