

# AL/ST-ST

## KRATKI WENTYLACYJNE Z SIATKĄ OSŁONOWĄ



### SMAY

#### Przeznaczenie:

Kratki wentylacyjne AL-ST i ST-ST są przeznaczone do zastosowań w instalacjach wentylacyjnych nisko- i średniociśnieniowych.

#### Przeznaczenie

Mogą być stosowane jako element wyciągu powietrza z pomieszczenia lub osłona maskująca otwory transferowe.

Kratki aluminiowe AL-ST. Powierzchnia osłonowa z siatki aluminiowej lub stalowej ocynkowanej.

Kratki stalowe ST-ST. Powierzchnia osłonowa z siatki stalowej ocynkowanej.

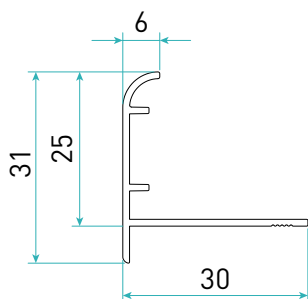
#### Kratka wentylacyjna AL-ST

#### Wykonanie

Ramki kratki są wykonane z aluminium anodowanego na kolor naturalny lub lakierowanego na kolor biały RAL9010. Na zamówienie możliwe jest lakierowanie na inny kolor RAL. Powierzchnia osłonowa jest wykonana z siatki aluminiowej o prześwicie 56%. Może być też wykonana z sita stalowego ocynkowanego o prześwicie 58% (oczka okrągłe) lub o prześwicie 51% (oczka kwadratowe).

#### Konstrukcja ramki

Ramka kratki wykonywana jest z profilu jak na rysunku.



Rysunek 1. Konstrukcja ramki AL-ST.

#### Montaż

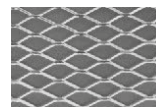
Kratki można montować do przegrody:

- wkrętami poprzez otwory w ramce kratki,
- na niewidoczne z zewnątrz zatrzaski + ramka montażowa lub skrzynka rozprężna.



W przypadku montażu w suficie zaleca się stosowanie montażu wkrętami poprzez otwory w ramce kratki.

#### Powierzchnia osłonowa



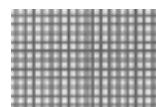
##### AL-ST1

Siatka ciągniona aluminiowa 4,5x9 (prześwit 56%)



##### AL-ST2

Sito stalowe ocynkowane o oczkach okrągłych (prześwit 58%)



##### AL-ST3

Sito stalowe ocynkowane o oczkach kwadratowych (prześwit 51%)

#### Wymiary



Rysunek 2. Wymiary kratki AL-ST.

SO

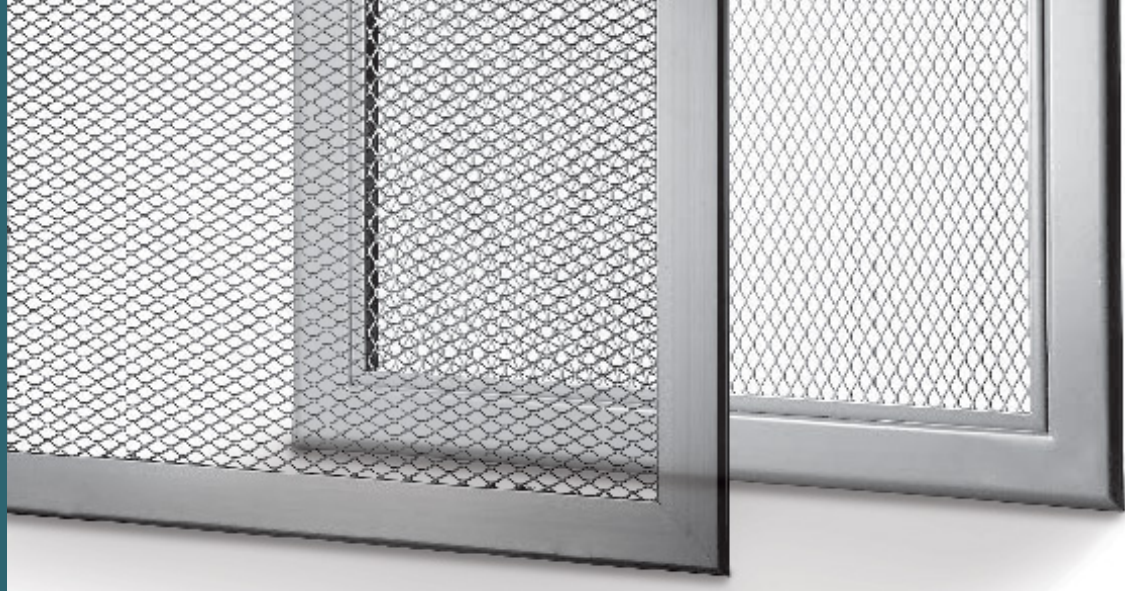
SN

SL

AA

AL

RAL



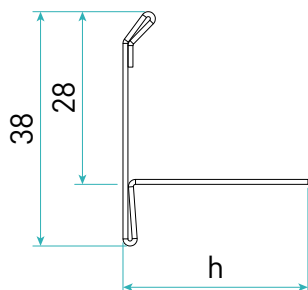
## Kratka wentylacyjna ST-ST5

### Wykonanie

Ramka kratki jest wykonana ze stali lakierowanej na kolor biały RAL9010. Na zamówienie możliwe jest lakierowanie na inny kolor RAL oraz wykonanie specjalne ze stali ocynkowanej lub nierdzewnej. Powierzchnia osłonowa jest wykonana z siatki stalowej ocynkowanej o prześwicie 56%. Może być też wykonana z sita stalowego ocynkowanego lub nierdzewnego o prześwicie 58% (oczka okrągłe) lub 51% (oczka kwadratowe).

### Konstrukcja ramki

Ramka kratki wykonywana jest z profilu jak na rysunku.



h - standardowo 25mm, dla wykonania nierdzewnego 30mm.

Rysunek 3. Konstrukcja ramki ST-ST5.

### Montaż

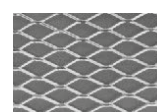
Kratki można montować do przegrody:

- wkrętami poprzez otwory w ramce kratki,
- na niewidoczne z zewnątrz zatrzaski + ramka montażowa lub skrzynka rozprężna.



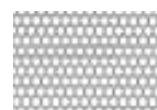
W przypadku montażu w suficie zaleca się stosowanie montażu wkrętami poprzez otwory w ramce kratki.

## Powierzchnia osłonowa



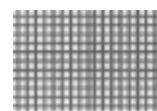
### ST-ST51

Siatka ciągniona ocynkowana 4,5x9 (prześwit 56%)



### ST-ST52

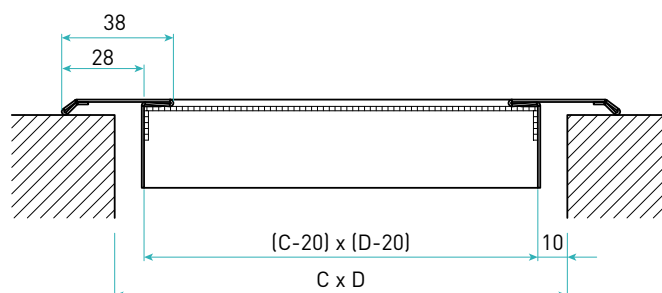
Sito stalowe ocynkowane o oczkach okrągłych (prześwit 58%)



### ST-ST53

Sito stalowe ocynkowane o oczkach kwadratowych (prześwit 51%)

## Wymiary



Rysunek 4. Wymiary kratki ST-ST5.

## Wymiary, powierzchnie efektywne, masa kratki AL/ST-ST3

Poniżej podano standardowe wymiary kratki. Na życzenie możliwe jest wykonanie kratki w wymiarze innym niż standardowy.

C	D	A <sub>eff</sub>		A <sub>eff</sub>		A <sub>eff</sub>		Masa
		AL-ST31	ST-ST31	AL-ST32	ST-ST32	AL-ST33	ST-ST33	
[mm]	[mm]	m <sup>2</sup>	m <sup>2</sup>	m <sup>2</sup>	m <sup>2</sup>	m <sup>2</sup>	m <sup>2</sup>	[kg]
75	75	0,0013	0,0008	0,0013	0,0008	0,0009	0,0006	0,2
125	75	0,0026	0,0019	0,0027	0,0019	0,0019	0,0013	0,2
225	75	0,0053	0,004	0,0055	0,0041	0,0038	0,0029	0,3
325	75	0,008	0,0062	0,0083	0,0063	0,0057	0,0044	0,4
425	75	0,0107	0,0083	0,0111	0,0086	0,0076	0,0059	0,5
525	75	0,0134	0,0104	0,0139	0,0108	0,0096	0,0074	0,5
625	75	0,0161	0,0126	0,0166	0,013	0,0115	0,0089	0,6
825	75	0,0215	0,0168	0,0222	0,0174	0,0153	0,012	0,8
1025	75	0,0269	0,0211	0,0278	0,0218	0,0192	0,015	1
1225	75	0,0323	0,0254	0,0334	0,0262	0,023	0,0181	1,1
125	125	0,0054	0,0044	0,0056	0,0045	0,0038	0,0031	0,3
225	125	0,0109	0,0093	0,0113	0,0096	0,0078	0,0066	0,3
325	125	0,0164	0,0143	0,0169	0,0147	0,0117	0,0101	0,4
425	125	0,0219	0,0192	0,0226	0,0198	0,0156	0,0137	0,5
525	125	0,0275	0,0242	0,0283	0,0249	0,0195	0,0172	0,6
625	125	0,033	0,0291	0,034	0,03	0,0234	0,0207	0,7
825	125	0,044	0,039	0,0454	0,0402	0,0313	0,0277	0,9
1025	125	0,055	0,0489	0,0567	0,0504	0,0391	0,0348	1,1
1225	125	0,066	0,0588	0,0681	0,0606	0,047	0,0418	1,3
225	225	0,0221	0,0199	0,0227	0,0205	0,0157	0,0141	0,5
325	225	0,0332	0,0305	0,0342	0,0314	0,0236	0,0217	0,6
425	225	0,0443	0,041	0,0457	0,0423	0,0315	0,0292	0,7
525	225	0,0555	0,0516	0,0572	0,0532	0,0394	0,0367	0,8
625	225	0,0666	0,0622	0,0687	0,0641	0,0474	0,0442	0,9
825	225	0,0889	0,0833	0,0916	0,0859	0,0632	0,0593	1,1
1025	225	0,1112	0,1045	0,1146	0,1077	0,079	0,0743	1,4
1225	225	0,1334	0,1256	0,1376	0,1295	0,0949	0,0893	1,6
325	325	0,05	0,0467	0,0515	0,0481	0,0355	0,0332	0,7
425	325	0,0667	0,0629	0,0688	0,0648	0,0474	0,0447	0,8
525	325	0,0835	0,0791	0,0861	0,0815	0,0594	0,0562	1
625	325	0,1002	0,0953	0,1034	0,0982	0,0713	0,0677	1,1
825	325	0,1338	0,1277	0,1379	0,1316	0,0951	0,0908	1,4
1025	325	0,1673	0,1601	0,1725	0,165	0,119	0,1138	1,6
1225	325	0,2008	0,1925	0,2071	0,1984	0,1428	0,1369	1,9
425	425	0,0891	0,0847	0,0919	0,0873	0,0634	0,0602	1
525	425	0,1115	0,1065	0,115	0,1098	0,0793	0,0757	1,1
625	425	0,1339	0,1283	0,138	0,1323	0,0952	0,0913	1,3
825	425	0,1787	0,172	0,1842	0,1773	0,127	0,1223	1,6
1025	425	0,2234	0,2156	0,2304	0,2223	0,1589	0,1533	1,9
1225	425	0,2682	0,2593	0,2765	0,2673	0,1907	0,1844	2,2
525	525	0,1395	0,134	0,1438	0,1381	0,0992	0,0953	1,3
625	525	0,1675	0,1614	0,1727	0,1664	0,1191	0,1148	1,5
825	525	0,2235	0,2163	0,2305	0,223	0,159	0,1538	1,8
1025	525	0,2796	0,2712	0,2883	0,2796	0,1988	0,1929	2,1
1225	525	0,3356	0,3261	0,346	0,3363	0,2386	0,2319	2,5
625	625	0,2012	0,1945	0,2074	0,2005	0,143	0,1383	1,7
825	625	0,2684	0,2606	0,2768	0,2687	0,1909	0,1853	2,1
1025	625	0,3357	0,3268	0,3461	0,3369	0,2387	0,2324	2,5
1225	625	0,403	0,3929	0,4155	0,4052	0,2866	0,2794	2,8

Gdzie:

**C [mm]** – szerokość otworu montażowego

**D [mm]** – wysokość otworu montażowego

**A<sub>eff</sub> [m<sup>2</sup>]** – powierzchnia efektywna

**Masa [kg]** – waga kratki

# AL/ST-STS - Kratki wentylacyjne z siatką osłonową

Przy zamówieniu należy podać informacje według poniższego sposobu:

<Typ><W> - <C> X<D> - <M> - <P> - <RAL> / <ADD>

Gdzie:

<b>Typ</b>	AL-STs lub ST-STs	
<b>W</b>	rodzaj powierzchni osłonowej*	
	<b>1 - wykonanie z siatki ciągnionej 4,5x9 (56% prześwitu)</b> 2 - wykonanie z sita o oczkach okrągłych (58% prześwitu) 3 - wykonanie z sita o oczkach kwadratowych (51% prześwitu)	
<b>C</b>	szerokość otworu montażowego w mm	
<b>D</b>	wysokość otworu montażowego w mm	
<b>M</b>	sposób montażu	
	<b>brak - montaż na wkręty</b> Z - niewidoczny zatrzask	
<b>P</b>	Wykończenie*	
	SL - stal lakierowana (ST-STs) SO - stal ocynkowana (ST-STs) SN - stal nierdzewna gat. 1.4301 (304 wg AISI, 0H18N9 wg PN)	AA - ramka aluminium anodowane, siatka aluminiowa lub stalowa (AL-STs) AL - ramka aluminium, siatka aluminiowa lub stalowa, lakierowane (AL-STs)
<b>RAL</b>	kolor wg palety RAL [dla wykończenia SL lub AL]*	
<b>ADD</b>	w tym miejscu należy określić akcesoria dodatkowe jak poniżej	

## Akcesoria\*\*

<b>GA</b>	przepustnica przeciwbieżna z aluminium	<b>RM</b>	ramka montażowa
<b>GP</b>	przepustnica przeciwbieżna ze stali ocynkowanej	<b>RM+F</b>	ramka montażowa z filtrem
<b>GSN</b>	przepustnica współbieżna ze stali nierdzewnej	<b>NDS S</b>	króciec przyłączeniowy NDS do przewodów okrągłych (w polu <S> podać w mm żądaną średnicę przyłącza)
<b>GT</b>	przepustnica szczelinowa		

Skrzynka rozprężna wg konfiguracji jak poniżej:

<SR> <I> - <H> - <K> - <D> - <R>

Gdzie:

<b>I</b>	izolacja*
	<b>brak - brak izolacji</b> t - izolowana
<b>H</b>	wysokość skrzynki w mm*
<b>K</b>	położenie króćca*
	<b>b - boczne</b> g - górne
<b>D</b>	średnica króćca przyłączeniowego w mm*
<b>R</b>	przepustnica w króćcu przyłączeniowym*
	<b>brak - brak przepustnicy</b> P - przepustnica z regulacją z zewnątrz skrzynki Pc - przepustnica z regulacją ciągnem od wewnątrz skrzynki Pd - przepustnica z regulacją dźwignią od wewnątrz skrzynki

\* wartości opcjonalne, w przypadku ich nie podania zostaną zastosowane wartości domyślne

\*\* więcej informacji o akcesoriach w karcie z akcesoriami

Przykład zamówienia:

**AL-STs1 - 525x225 - Z - AL9010 / SRt - 270 - b160P**