

Podłogowe nawiewniki szczelinowe



NSP



Nawiewnik NSP ▲
5-szczelinowy.

NSP są przeznaczone do stosowania w podłogowych instalacjach wentylacyjnych, o stałym lub zmiennym przepływie powietrza. Są zalecane do stosowania w pomieszczeniach o dużych powierzchniach przeszklonych i zwiększonym poziomie wilgotności względnej, w szczególności do hal basenowych. Rolą NSP, oprócz rozdziatu powietrza, jest wytworzenie kurtyny powietrznej zapobiegającej wychładzaniu się pomieszczeń oraz wykraplaniu pary wodnej na powierzchniach szyb okiennych.

Podłogowe nawiewniki szczelinowe NSP



Wykonanie

NSP mogą być wyposażone w od 1 do 6 szczelin o rozstawie: 8, 10, 12 lub 15 mm. Szczeliny posiadają nieruchome kierownice umożliwiające uzyskanie nawiewu pionowego. Kierownice NSP są wykonane z aluminium anodyzowanego na kolor naturalny a skrzynka rozprężna z blachy aluminiowej. Na zamówienie możliwe jest wykonanie nawiewników ze stali nierdzewnej. Możliwe jest wykonanie nawiewnika o niestandardowej długości L.

Zalecenia projektowe

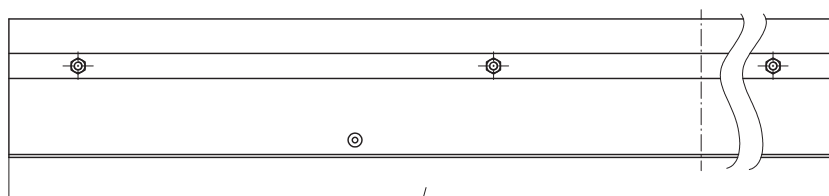
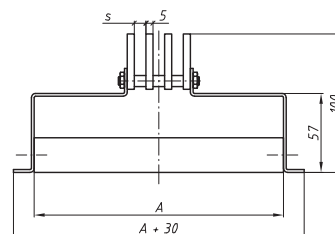
Nawiewniki są przeznaczone do montażu w podłogach lub parapetach okiennych w odległości do ok. 0,2 m od okna. Zalecana prędkość efektywna nawiewu wynosi 4 m/s. Z tego względu zaleca się umieszczanie nawiewników w takich miejscach pomieszczenia gdzie nie przewidziano stałego lub częstego pobytu ludzi. W halach basenowych, ze względu na poruszanie się ludzi na boso, zaleca się stosowanie nawiewników ze szczelinami nie przekraczającymi 8 mm.

Wymiary

Poniżej podano standardowe wymiary NSP. Za zamówienie możliwe jest wykonanie nawiewnika o wymiarach niestandardowych.

ilość szczelin	Szerokość A w funkcji rozstawu szczelin i ich ilości				
	Długość nawiewnika L [mm]	Rozstaw szczelin			
		8	10	12	15
1	500, 1000, 1500, 2000, 2500	130	132	134	137
2	500, 1000, 1500, 2000, 2500	150	154	158	164
3	500, 1000, 1500, 2000, 2500	180	186	192	201
4	500, 1000, 1500, 2000, 2500	220	228	236	248
5	500, 1000, 1500, 2000, 2500	270	280	290	305
6	500, 1000, 1500, 2000, 2500	330	342	354	372

Dla nawiewników aluminiowych wymiar maksymalny L=2500mm.
Dla nawiewników ze stali nierdzewnej wymiar maksymalny L=1500mm.
Nawiewniki dłuższe niż podane powyżej wykonuje się z mniejszych modułów do samodzielnego potączenia w całość na budowie.
Inne wymiary tylko na specjalne zamówienie, po konsultacji z działem handlowym.



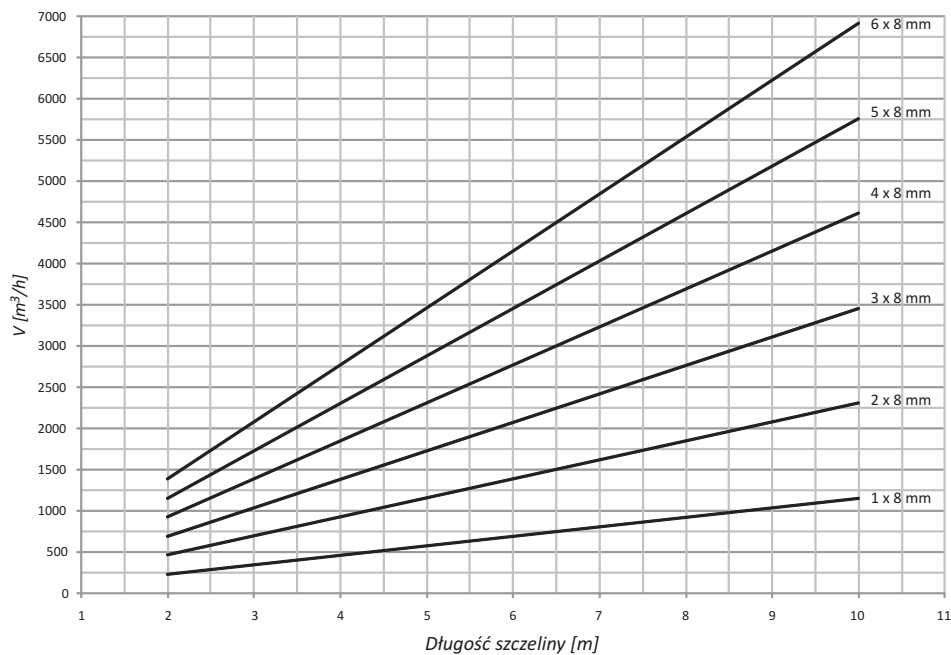
Montaż

Nawiewnik jest montowany poprzez osadzenie w przygotowanym otworze montażowym stanowiącym przewód wentylacyjny. Nawiewnik może być mocowany przez zalanie zaprawą murarską lub betonem.

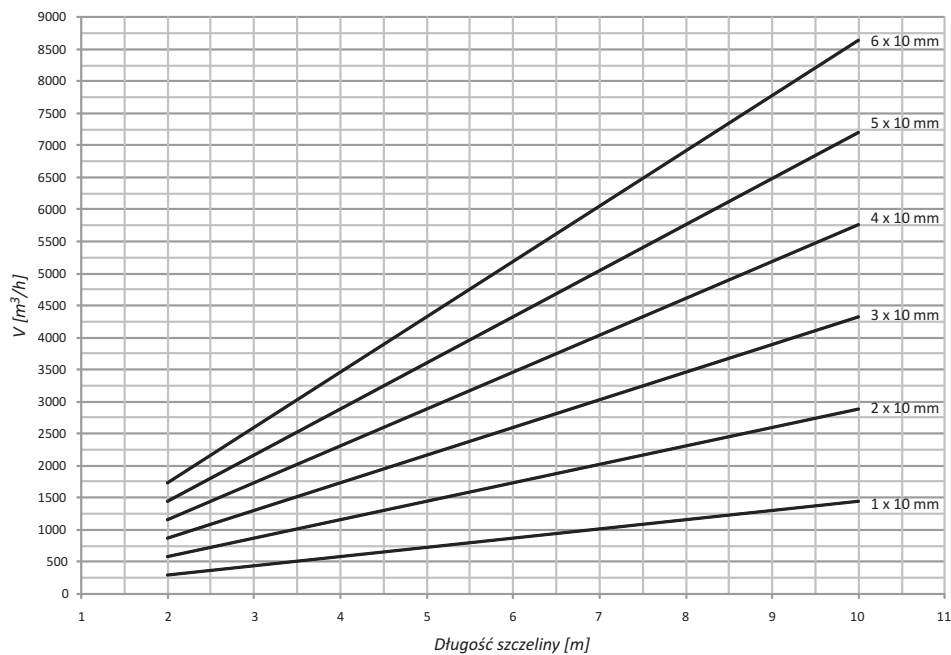
Dobór NSP



NSP z rozstawem szczelin 8 mm



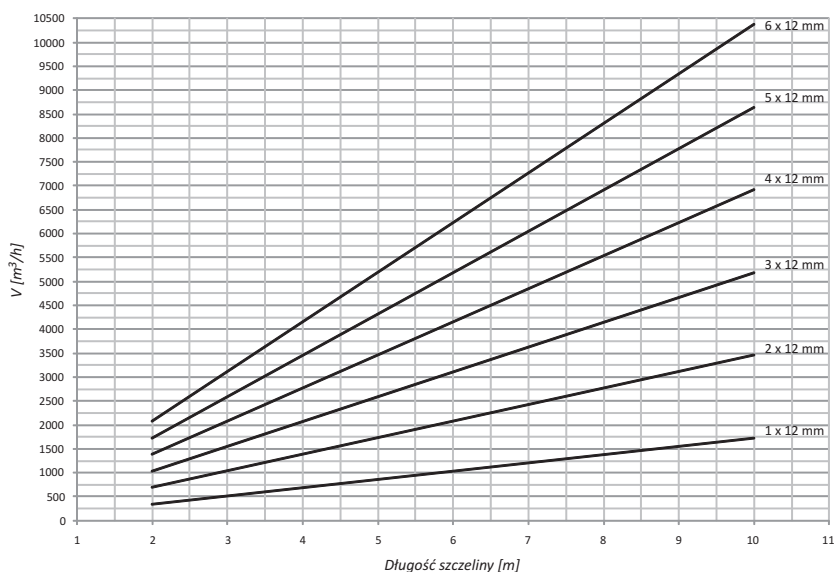
NSP z rozstawem szczelin 10 mm



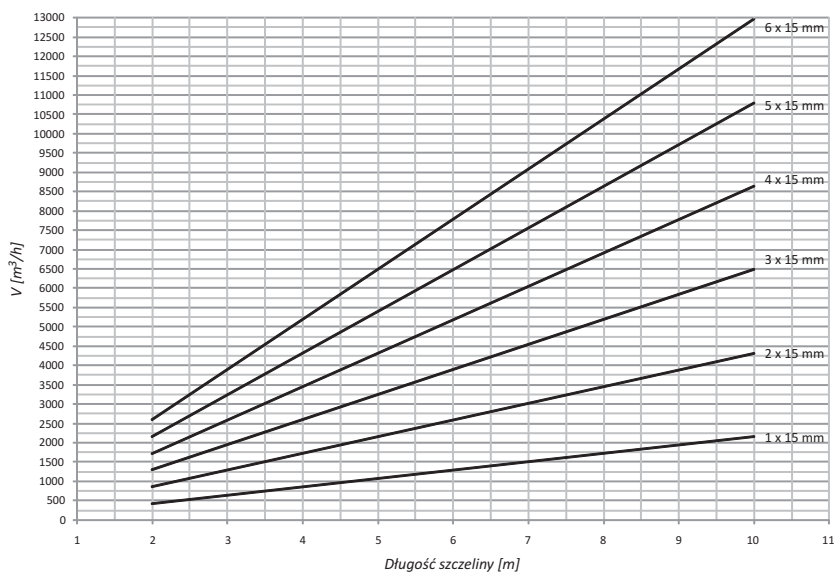
Dobór NSP



NSP z rozstawem szczelin 12 mm



NSP z rozstawem szczelin 15 mm



Akcesoria i sposób zamówienia NSP

Przy zamówieniu należy podać informacje według poniższego sposobu:

NSP - <S> - <K> - <L> - <P>

Przykład zamówienia:

NSP - 8 - 4 - 1500 - SN

Gdzie:

- <S> - szerokość szczelin nawiewnika w mm: 8, 10, 12, 15
- <K> - ilość szczelin: 1, 2, 3, 4, 5, 6
- <L> - długość nawiewnika w mm: 500, 1000, 1500, 2000, 2500 lub inna
- <P> - wykończenie: *

brak = kierownice aluminiowe anodowane, skrzynka rozprężna z blachy aluminiowej

SN = kierownice i skrzynka rozprężna ze stali nierdzewnej

* wartości opcjonalne, w przypadku ich nie podania zostaną zastosowane wartości domyślne