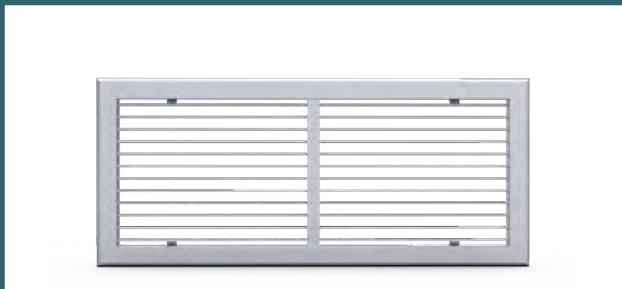


AL KRATKI WENTYLACYJNE Z RUCHOMYMI KIEROWNICAMI



Przeznaczenie:

Do zastosowań w instalacjach wentylacyjnych -nisko i średnio-ciśnieniowych.

Przeznaczenie

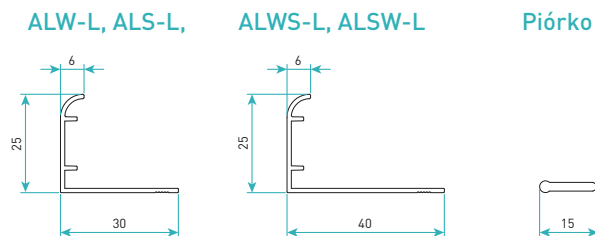
Kratki wentylacyjne AL są przeznaczone do zastosowań w instalacjach wentylacyjnych -nisko i średniociśnieniowych. Szeroki wybór opcji wykonania kratki pozwala na optymalne ukierunkowanie strumienia powietrza nawiewanego lub stosowanie ich jako element wywiewny.

Wykonanie

Ramka i ruchome kierownice kratki AL są wykonane z aluminium anodowanego na kolor naturalny lub lakierowanego na kolor biały RAL9010. Na zamówienie możliwe jest lakierowanie na inny kolor RAL.

Konstrukcja ramki i kierownic

Ramki i kierownice kratki AL jak na rysunku.



Kratki są wyposażone we wsporniki usztywniające pióra gdy:

ALW-L: C>630

ALWS-L: C>630 i/lub D>630

ALS-L: D>630

ALSW-L: C>630 i/lub D>630

Montaż

Kratki można montować do przegrody:

- wkrętami poprzez otwory w ramce kratki



- na niewidoczne z zewnątrz zatrzaski + ramka montażowa lub skrzynka rozprężna



- na niewidoczne z zewnątrz zatrzaski oraz śruby zabezpieczające + ramka montażowa lub skrzynka rozprężna



W przypadku montażu w suficie zaleca się stosowanie montażu wkrętami poprzez otwory w ramce kratki.



Typy kratki

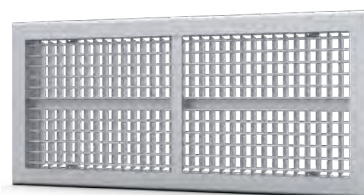
Kratki ALW-L

Z pojedynczym rzędem poziomych kierownic. Kierownice ustawiane indywidualnie.



Kratki ALWS-L

Z podwójnym rzędem kierownic. Pierwszy rząd kierownic poziomy. Kierownice ustawiane indywidualnie.



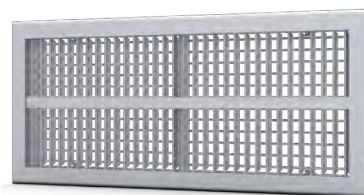
Kratki ALS-L

Z pojedynczym rzędem pionowych kierownic. Kierownice ustawiane indywidualnie.

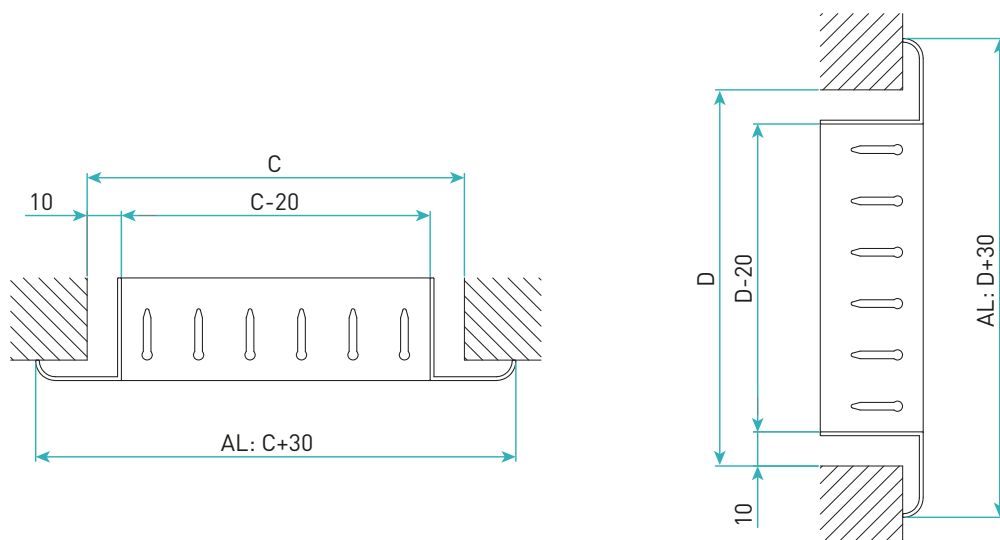


Kratki ALSW-L

Z podwójnym rzędem kierownic. Pierwszy rząd kierownic pionowy. Kierownice ustawiane indywidualnie.



Wymiary



Wymiary, powierzchnie efektywne, masa kratki AL

Poniżej podano standardowe wymiary kratki. Na życzenie Zamawiającego możliwe jest wykonanie kratki w wymiarze innym niż standardowy.

C	D	ALW-L	ALS-L	ALWS-L	ALW-L	ALS-L	ALWS-L
		A _{eff}	A _{eff}	A _{eff}	Masa	Masa	Masa
[mm]	[mm]	m ²	m ²	m ²	kg	kg	kg
75	75	0,0025	0,0025	0,0025	0,1	0,1	0,2
125	75	0,0048	0,0046	0,0046	0,2	0,1	0,3
225	75	0,0094	0,0091	0,0091	0,2	0,2	0,4
325	75	0,0140	0,0135	0,0135	0,3	0,3	0,4
425	75	0,0186	0,0178	0,0178	0,3	0,4	0,6
525	75	0,0232	0,0223	0,0223	0,4	0,4	0,6
625	75	0,0278	0,0267	0,0267	0,5	0,5	0,7
825	75	0,0367	0,0355	0,0355	0,6	0,6	0,9
1025	75	0,0459	0,0442	0,0442	0,7	0,8	1,1
1225	75	0,0551	0,0531	0,0531	0,8	0,9	1,3
125	125	0,0088	0,0088	0,0088	0,2	0,2	0,3
225	125	0,0172	0,0174	0,0172	0,3	0,3	0,5
325	125	0,0256	0,0257	0,0256	0,4	0,4	0,7
425	125	0,0340	0,0340	0,0340	0,5	0,5	0,8
525	125	0,0424	0,0426	0,0424	0,6	0,6	1,0
625	125	0,0508	0,0509	0,0508	0,7	0,7	1,1
825	125	0,0671	0,0678	0,0671	0,9	0,9	1,5
1025	125	0,0839	0,0844	0,0839	1,1	1,1	1,8
1225	125	0,1007	0,1013	0,1007	1,3	1,3	2,1
225	225	0,0340	0,0340	0,0340	0,5	0,4	0,7
325	225	0,0506	0,0502	0,0502	0,6	0,6	1,0
425	225	0,0672	0,0664	0,0664	0,7	0,7	1,3
525	225	0,0838	0,0832	0,0832	0,9	0,9	1,5
625	225	0,1004	0,0994	0,0994	1,0	1,0	1,8
825	225	0,1326	0,1324	0,1324	1,3	1,3	2,3
1025	225	0,1658	0,1648	0,1648	1,6	1,6	2,9
1225	225	0,1990	0,1978	0,1978	1,9	1,9	3,4
325	325	0,0747	0,0747	0,0747	0,8	0,8	1,4
425	325	0,0992	0,0988	0,0988	1,0	1,0	1,8
525	325	0,1237	0,1238	0,1237	1,2	1,2	2,1

C	D	ALW-L	ALS-L	ALWS-L	ALW-L	ALS-L	ALWS-L
		A _{eff}	A _{eff}	A _{eff}	Masa	Masa	Masa
[mm]	[mm]	m ²	m ²	m ²	kg	kg	kg
625	325	0,1482	0,1479	0,1479	1,4	1,4	2,5
825	325	0,1957	0,1970	0,1957	1,9	1,8	3,3
1025	325	0,2447	0,2452	0,2447	2,3	2,2	4,1
1225	325	0,2937	0,2943	0,2937	2,7	2,6	4,8
425	425	0,1312	0,1312	0,1312	1,3	1,2	2,3
525	425	0,1636	0,1644	0,1636	1,5	1,5	2,7
625	425	0,1960	0,1964	0,1960	1,8	1,8	3,2
825	425	0,2588	0,2616	0,2588	2,4	2,3	4,3
1025	425	0,3236	0,3256	0,3236	2,9	2,8	5,3
1225	425	0,3884	0,3908	0,3884	3,4	3,3	6,2
525	525	0,2050	0,2050	0,2050	1,8	1,8	3,3
625	525	0,2456	0,2449	0,2449	2,1	2,1	3,9
825	525	0,3243	0,3262	0,3243	2,8	2,7	5,1
1025	525	0,4055	0,4060	0,4055	3,4	3,4	6,4
1225	525	0,4867	0,4873	0,4867	4,1	4,0	7,5
625	625	0,2934	0,2934	0,2934	2,5	2,5	4,6
825	625	0,3874	0,3908	0,3874	3,4	3,2	6,1
1025	625	0,4844	0,4864	0,4844	4,1	4,0	7,5
1225	625	0,5814	0,5838	0,5814	4,8	4,7	8,9

Gdzie:

C - szerokość otworu montażowego w mm,

D - wysokość otworu montażowego w mm,

A_{eff} - powierzchnia efektywna w m²,

Masa - waga kratki w kg

AL - Kratki wentylacyjne z ruchomymi kierownicami

Przy zamówieniu należy podać informacje według poniższego sposobu:

<TYP> - <C>x<D> - <M> - <P><RAL> / <ADD>

Gdzie:

TYP	ALW-L, ALS-L, ALWS-L, ALSW-L
C	szerokość otworu montażowego w mm
D	wysokość otworu montażowego w mm
M	sposób montażu*
	brak - montaż na wkręty
	Z - niewidoczny zatrzask
	R - niewidoczny zatrzask oraz śruby zabezpieczające
P	wykończenie*
	AA - aluminium anodowane (kratki AL)
	AL - aluminium lakierowane (kratki AL)
RAL	kolor wg palety RAL (dla wykończenia SL lub AL) *
ADD	w tym miejscu należy określić akcesoria dodatkowe jak poniżej**

Akcesoria:

GA	przepustnica przeciwbieżna z aluminium	RM	ramka montażowa
GP	przepustnica przeciwbieżna ze stali ocynkowanej	RM+F	ramka montażowa z filtrem
GSN	przepustnica współbieżna ze stali nierdzewnej	LO1	deflektor sitowy o powierzchni czynnej 38% przekroju
GC	przepustnica uchylna	LO2	deflektor sitowy o powierzchni czynnej 58% przekroju
GM	przepustnica łukowa	NDS S	króciec przyłączeniowy NDS do przewodów okrągłych (w polu <S> podać w mm żadaną średnicę przyłącza)
GT	przepustnica szczelinowa		

Skrzynka rozprężna wg konfiguracji jak poniżej:

<SR> <I> - <H> - <K><D><R>

Gdzie:

I	izolacja*
	brak - brak izolacji
	t - izolowana
H	wysokość skrzynki w mm*
K	położenie króćca:
	b - boczne
	g - górne
D	średnica króćca przyłączeniowego w mm*
R	przepustnica w króćcu przyłączeniowym
	brak - brak przepustnicy
	P - przepustnica z regulacją z zewnątrz skrzynki
	Pc - przepustnica z regulacją od wnętrza skrzynki za pomocą cięgna
	Pd - przepustnica z regulacją od wnętrza skrzynki za pomocą dźwigni

* wartości opcjonalne, w przypadku ich nie podania zostaną zastosowane wartości domyślne

** więcej informacji o akcesoriach w karcie z akcesoriami

Przykład zamówienia:

ALSWL - 1025x225 - Z - AL9010 / GA, SRt - 270 - b160