

Wywiewnik Perforowany DFZ-R (KLIN)



Opis Produktu

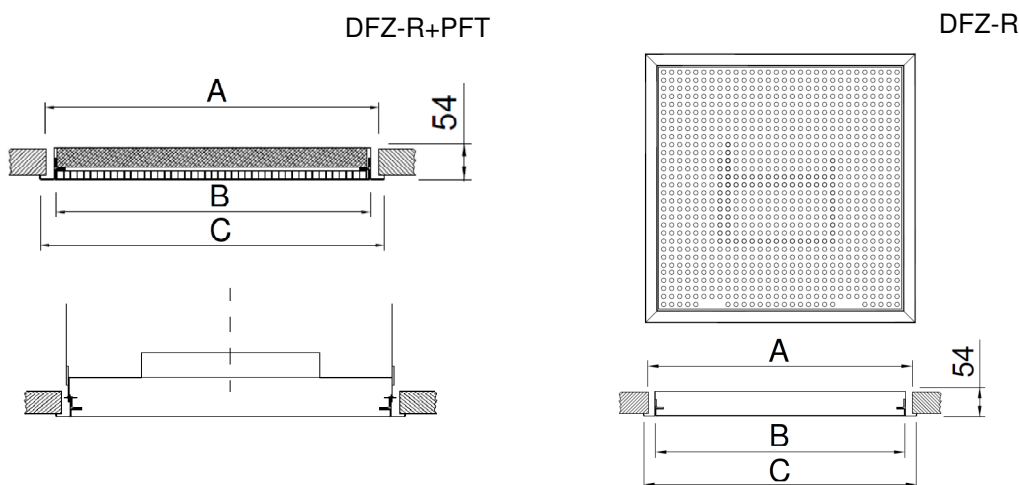
Wywiewniki DFR o panelu perforowanym stosowane są do pomieszczeń użyteczności publicznej typu: restauracje, biura, hotele. Przeznaczone do montażu sufitowego chętnie stosowane są do pomieszczeń o własnej stylistyce. Wywiewniki produkowane są w systemie KLIN, gdzie panel czołowy wywiewnika otwiera się przez co umożliwia łatwy pomiar oraz czyszczenie instalacji HVAC od środka. Wywiewniki mogą być wyposażone w filtr klasy G3 do podwyższenia standardu powietrza. Standardowy kolor malowania, RAL9010, M9016.

Cechy Produktu

- Opcja pracy: wywiew
- Płyta kwadratowa, perforowana,
- Panel czołowy otwierany umożliwiający łatwy pomiar czy czyszczenie instalacji
- Wydajność powietrza od 150 do 1100 m³/h
- Wysokość montażu od 2,6 do 4,5 m
- Montowany pod i w stropie podwieszanym
- Montaż bezpośrednio za pomocą śrub, prętów
- Wykonanie stal ocynkowana
- Opcjonalnie skrzynka rozprężna wyposażona w przepustnicę bądź izolację akustyczną
- Możliwość wykonania na dowolny kolor z palety RAL

Wymiary

Model	A [mm]	B [mm]	C [mm]
DFZ-R 300	269	245	295
DFZ-R 400	369	345	395
DFZ-R 500	469	445	495
DFZ-R 600	569	545	595
DFZ-R 625	594	570	620

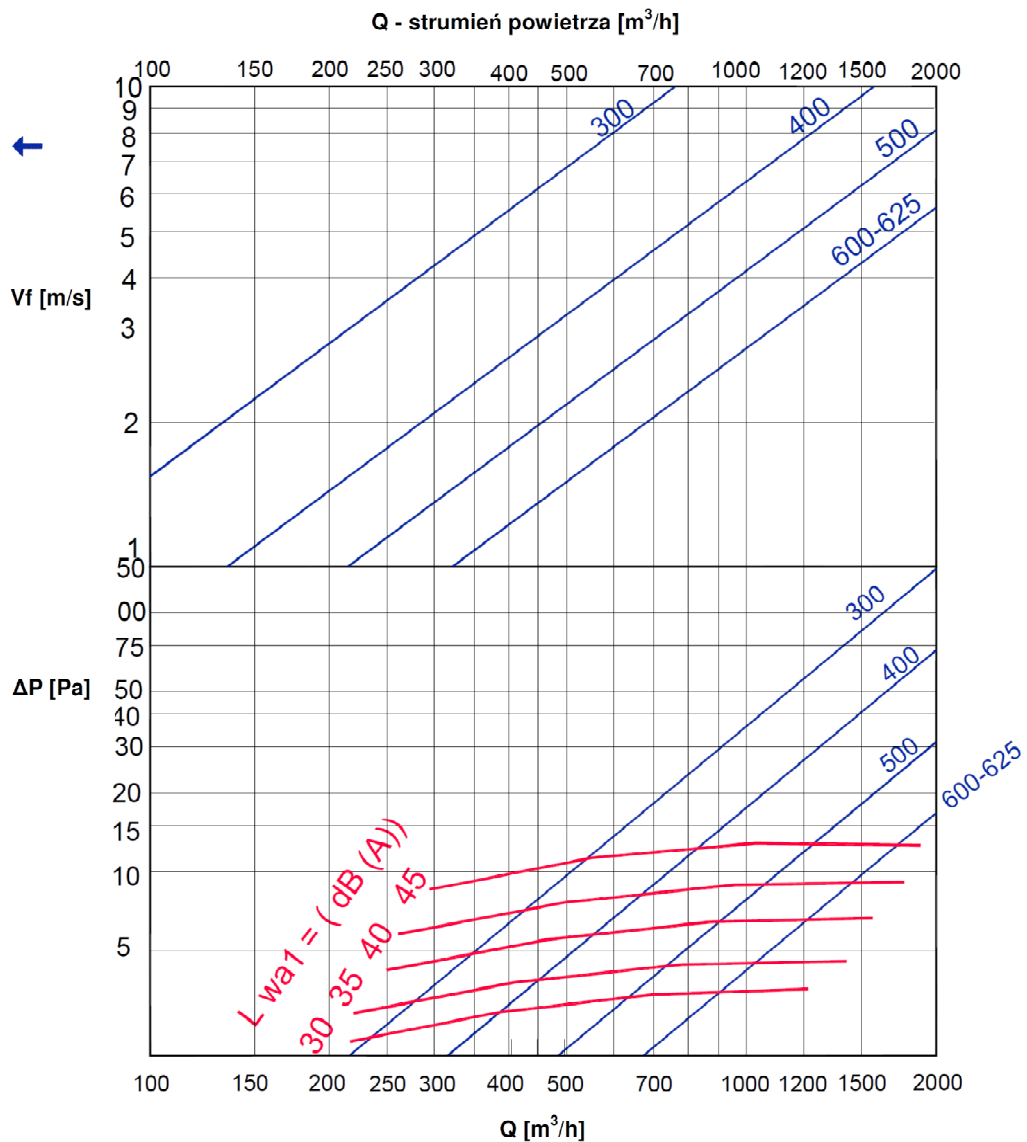
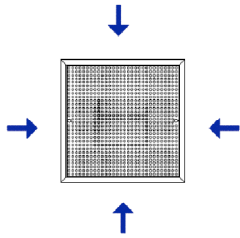


Wywiewnik Perforowany DFZ-R (KLIN)

Dobór Szczegółowy

Strumień powietrza [m³/h], zasięg strumienia [m], spadek ciśnienia [Pa], poziom hałasu [dB(A)]

DFZ-R



Model	Powierzchnia efektywna [m ²]	V _{min} [m ³ /h]	V _{max} [m ³ /h]
DFZ-R 300	0,20	140	250
DFZ-R 400	0,43	300	470
DFZ-R 500	0,67	480	720
DFZ-R 600	0,10	720	1100
DFZ-R 625	0,10	720	1100

Wywiewnik Perforowany DFZ-R (KLIN)

Współczynnik korekcji

Współczynnik korekcji Kp, Kf dla skrzynki rozprężnej z nawiewnikiem DFZ-S4

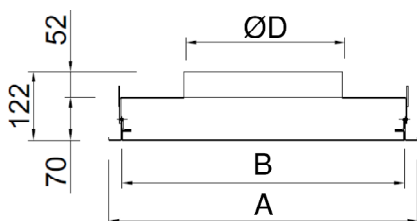
Przepustnica		100% otwarta	50% otwarta	10% otwarta
DFZ-S4 300	Kp	1,00	1,25	2,1
	Kf	+0,7	+4,1	+8,0
DFZ-S4 400	Kp	1,0	1,7	3,4
	Kf	+0,8	+3,2	+7,1
DFZ-S4 500	Kp	1,00	1,5	2,0
	Kf	+0,9	+2,6	+6,0
DFZ-S4 600	Kp	1,0	1,7	4,3
	Kf	+0,9	+4,3	+8,6
DFZ-S4 625	Kp	1,0	1,7	4,3
	Kf	+0,9	+4,3	+8,6

$$\Delta P_c = K_p \times \Delta P$$

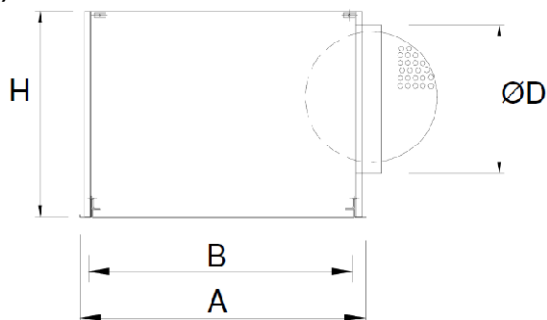
$$L_{WA} = L_{WA1} + K_f$$

Wymiary skrzynki dla PLAY-S KLIN

PB(T)



PB(S)



Model	AxA [mm]	BxB [mm]	H [mm]	ØD [mm]
PB(T) 300x300	295x295	245x245	-	123
PB(T) 400x400	395x395	345x345	-	198
PB(T) 500x500	495x495	445x445	-	248
PB(T) 600x600	595x595	545x545	-	313
PB(T) 625x625	620x620	570x570	-	313
PB(S) 300x300	295x295	245x245	280	123
PB(S) 400x400	395x395	345x345	320	198
PB(S) 500x500	495x495	445x445	370	248
PB(S) 600x600	595x595	545x545	435	313
PB(S) 625x625	620x620	570x570	435	313

Wywiewnik Perforowany DFZ-R (KLIN)

OZNACZENIA

Q – strumień powietrza [m³/h]

Vf – prędkość strumienia na nawiewniku [m/s]

Lw – poziom mocy akustycznej Lw[dB(A)]

ΔP – spadek ciśnienia [Pa]

KOD ZAMÓWIENIA

Wywiewnik

DFZ -R - aa - bbb - ccc

Typ _____
 PFT - filtr klasy G3

Wymiar _____
 300, 400, 500, 600, 625

Kolor _____
 RAL

Skrzynka rozprężna

PB - a - bbb - c - d - e

Typ _____
 S – kwadratowy

Wymiar króćca _____
 (100.....315)

Typ króćca _____
 T - górny, S - boczny

Przepustnica _____
 O - bez przepustnicy, D - z przepustnicą

Izolacja _____
 O - bez izolacji, I - z izolacją

PRZYKŁAD ZAMÓWIENIA

DFZ-R-PFT- 600-RAL9021

PB-S-250-D-O