

Nawiewnik Sufitowy DCN-KLIN



Opis Produktu

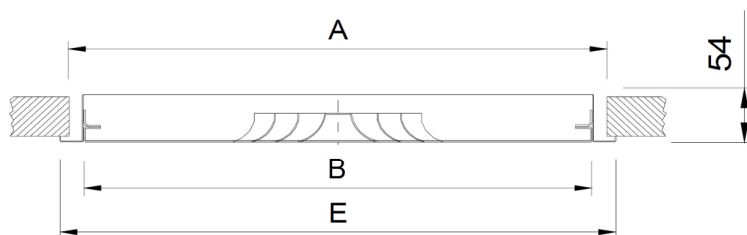
Nawiewniki sufitowe DCN - KLIN stosowane są w pomieszczeniach użyteczności publicznej typu: restauracje, hotele, biura, kina. Mogą być stosowane także w pomieszczeniach obiektów przemysłowych. Specjalna konstrukcja zatrzasków poprzez odpowiednie dotykowe naciśnięcie umożliwia łatwe otwarcie przedniego panelu nawiewnika, umożliwiając łatwy pomiar instalacji HVAC czy czyszczenie instalacji os. środka. Nawiewniki przeznaczone są do montażu sufitowego i charakteryzują się poziomym nawiewem powietrza o dużym stopniu indukcyjności. Mogą nawiewać zarówno powietrze chłodne jak i ciepłe. Standardowy kolor wykonania RAL9016, RAL9010.

Cechy Produktu

- Płyta kwadratowa, panel czołowy otwierany umożliwiający łatwy pomiar czy czyszczenie instalacji
- Wymiar 400x400.....600x600
- Nieruchome wyprofilowane łopatki
- Równomierny nawiew 360°C
- Wydajność powietrza od 100 do 1400 m³/h
- Temperatura pracy od $\Delta t_p \leq \pm 12K$
- Wysokość montażu od 2,6 do 4,0 m
- Nawiew chłodnego i ciepłego powietrza
- Montaż bezpośrednio za pomocą śrub, prętów
- Montowany pod i w stropie podwieszanym
- Wykonanie aluminium, stal ocynkowana, standardowy kolor malowania RAL9010, RAL9016
- Możliwość pracy jako wywiewnik
- Opcjonalnie skrzynka rozprężna wyposażona w Przepustnicę i izolację akustyczną

Wymiary

Model	A [mm]	B [mm]	E [mm]
DCN-KLIN 400-160	369	345	395
DCN-KLIN 400-200	369	345	395
DCN-KLIN 500-250	469	445	495
DCN-KLIN 500-315	469	445	495
DCN-KLIN 600-160	569	545	595
DCN-KLIN 600-200	569	545	595
DCN-KLIN 600-250	569	545	595
DCN-KLIN 600-315	569	545	595
DCN-KLIN 600-355	569	545	595
DCN-KLIN 600-400	569	545	595

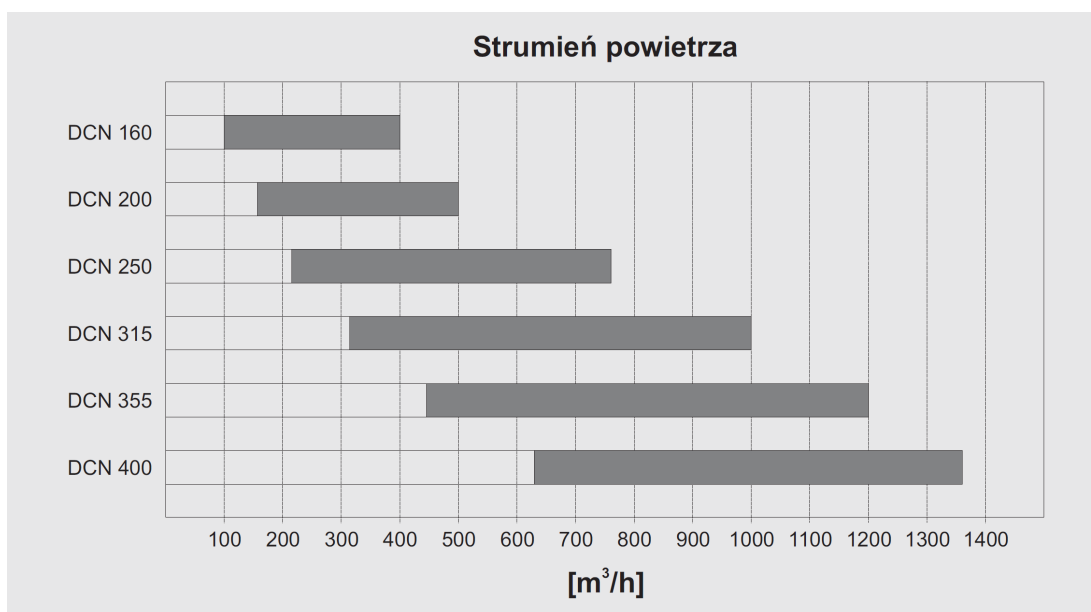


Nawiewnik Sufitowy DCN-KLIN

Szybki Dobór

Model	Strumień powietrza Q [m ³ /h]	Zasięg poziomy L _{0,20} [m]	Spadek ciśnienia ΔP [Pa]	Poziom hałas L _w [d(BA)]
DCN-KLIN 160	[100-400]	[1,1-4,1]	[1-45]	[<20-47]
DCN-KLIN 200	[160-500]	[1,2-4,1]	[1-30]	[<20-44]
DCN-KLIN 250	[220-750]	[1,3-5,0]	[1-30]	[<20-46]
DCN-KLIN 315	[320-1000]	[1,6-5,3]	[1-27]	[<20-45]
DCN KLIN 355	[450-1200]	[2,0-5,5]	[1-28]	[<20-45]
DCN-KLIN 400	[630-1350]	[2,6-6,0]	[1-14]	[<20-45]

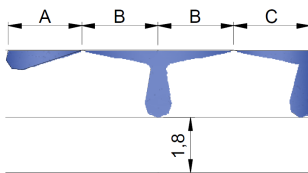
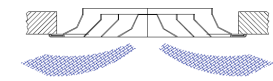
Wykres



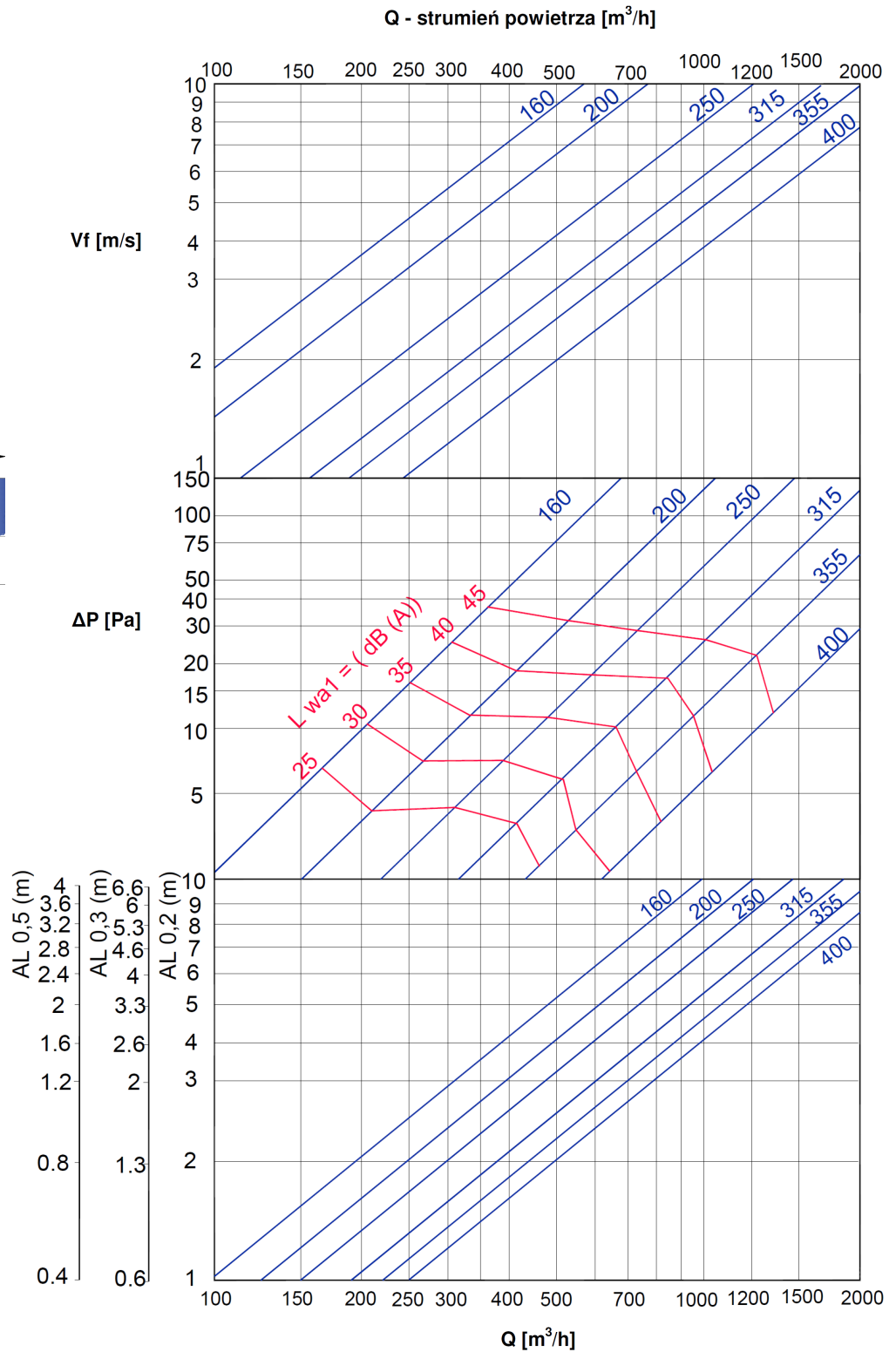
Nawiewnik Sufitowy DCN-KLIN

Dobór Szczegółowy

Strumień powietrza [m³/h], zasięg strumienia [m], spadek ciśnienia [Pa], poziom hałasu [dB(A)]



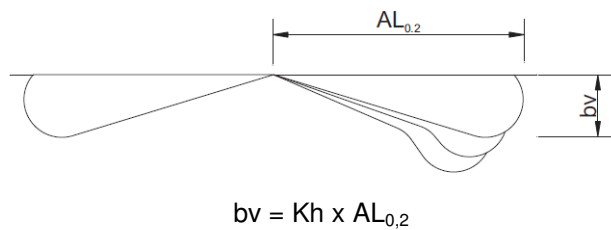
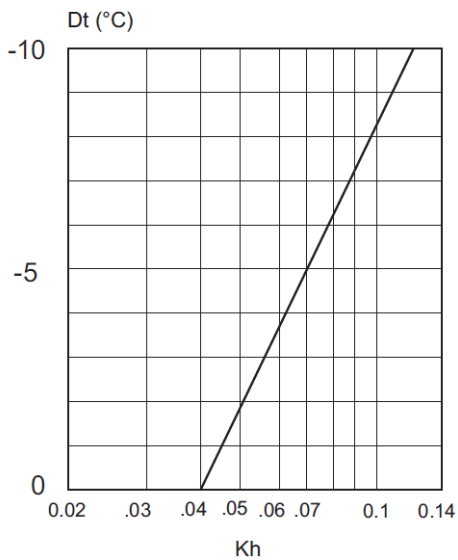
$AL_{0,2} = A$
 $AL_{0,2} = B+H$
 $AL_{0,2} = C+H$



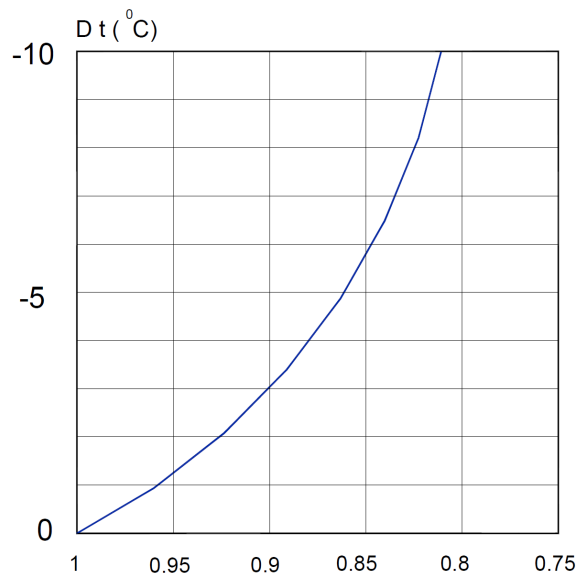
Nawiewnik Sufitowy DCN-KLIN

Dobór Szczegółowy

Współczynnik korekcji K_h dla pionowego odchylenia strumienia



Współczynnik korekcji K_I dla zasięgu strumienia przy $\Delta T < 0^\circ\text{C}$



$$AL_{0,2}(Dt < 0^\circ\text{C}) = K_I \times AL_{0,2}$$

Nawiewnik Sufitowy DCN-KLIN

Współczynnik korekcji

Współczynnik korekcji Kp, Kf dla skrzynki rozprężnej z nawiewnikiem NEX-S

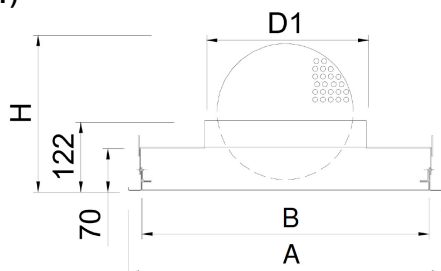
Przepustnica		100% otwarta	50% otwarta	10% otwarta
DCN-KLIN 400	Kp	1,0	1,2	2,4
	Kf	+1,6	+1,9	+1,1
DCN-KLIN 500	Kp	1,0	1,2	2,3
	Kf	+1,8	+2,1	+1,1
DCN-KLIN 600	Kp	1,0	1,4	4,0
	Kf	+2,0	+2,74	+1,5

$$\Delta P_c = K_p \times \Delta P$$

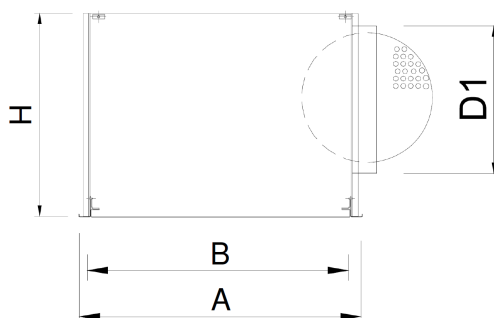
$$L_{WA} = L_{WA1} + K_f$$

Wymiary skrzynki dla DCN-KLIN

PB(T)



PB(S)



Model	AxA [mm]	SxS [mm]	H [mm]	ØD1 [mm]
PB(T) 400x400	395x395	365x365	205	198
PB(T) 500x500	495x495	465x465	286	248
PB(T) 600x600	595x595	565x565	353	313
PB(S) 400x400	395x395	365x365	320	198
PB(S) 500x500	495x495	465x465	370	248
PB(S) 600x600	595x595	565x565	435	313

Nawiewnik Sufitowy DCN-KLIN

OZNACZENIA

- Q – strumień powietrza [m³/h]
 Vf – prędkość strumienia na nawiewniku
 L_{0,2} – zasięg poziomy strumienia [m]
 Lw – poziom mocy akustycznej Lw[d(BA)]
 ΔP – spadek ciśnienia [Pa]

KOD ZAMÓWIENIA

Nawiewnik

DCN-KLIN - aaa - bbb - ccc

Typ _____
 400, 500, 600

Wymiar _____
 160, 200, 250, 315, 355, 400

Kolor _____
 RAL9016

Skrzynka rozprężna

PB - a - bbb - c - d - e

Typ _____
 S – kwadratowy

Wymiar króćca _____
 (100.....315)

Typ króćca _____
 T - górny, S - boczny

Przepustnica _____
 O - bez przepustnicy, D - z przepustnicą

Izolacja _____
 O - bez izolacji, I - z izolacją

PRZYKŁAD ZAMÓWIENIA

DCN-KLIN-600-315-RAL9016

PB-S-250-O-O