



Wersja z wyrzutem poziomym (CTHB,CTHT)



Wersja z wyrzutem pionowym, modele od 140 do 400

Wersja z wyrzutem pionowym, modele od 450 do 710

ZASTOSOWANIE

Wentylacja wywiewna magazynów, hal sklepowych i przemysłowych, budynków gospodarczych w rolnictwie, itp. Ze względu na wysoką odporność temperaturową zalecane zwłaszcza jako odciąg z nad rusztów, z akapów w przemyśle mięsnym oraz gastronomii. Do odciągów pary wodnej i mgły z zanieczyszczeniami tłuszczowymi szczególnie polecane wentylatory z wyrzutem pionowym. Modele 140, 180, 200 i 225 polecane są do wyciągu dymu z kominków.

Wentylator dachowy przeznaczony do pracy ciągłej w wysokich temperaturach

- CTHB/T 140/180/200/225 od -40°C do 200°C
- CTVB/T 140/180/200/225 od -40°C do 200°C

Pozostałe modele przeznaczone do pracy ciągłej w temperaturze do 120°C. Wentylatory posiadają certyfikat zgodności z normą PN-EN 12101-3, klasa F400°C/2h (z wyjątkiem modeli 140,180,200).

KONSTRUKCJA

Obudowa z blachy aluminiowej, podstawa z blachy stalowej galwanizowanej. Wirnik z blachy galwanizowanej (140-400) lub z blachy stalowej malowanej (450-710) wyważony dynamicznie. W modelach z serii HP wirniki wykonane są z podwójnie pokrytej blachy stalowej (farba katarforyczna+ poliester). Modele w wersji akustycznej (INS) wyposażone są dodatkowo w zintegrowane tłumiki na wylocie wentylatora. Wszystkie modele posiadają siatkę ochronną.

SILNIK ELEKTRYCZNY

Silniki jednofazowe 230 V 50 Hz i trójfazowe 400 V 50 Hz. Wszystkie silniki posiadają ochronę IP55, klasę izolacji F i wyposażone są w bezobsługowe łożyska kulkowe. Dla modeli od 140 do 400 możliwość regulacji obrotów przez zmianę napięcia, dla pozostałych modeli regulacja przetwornicą częstotliwości. Przy regulacji prędkości obrotowej, instalacja elektryczna musi być wyposażona w zabezpieczenia, które zapewnią pracę wentylatora z maksymalną prędkością w czasie pożaru.

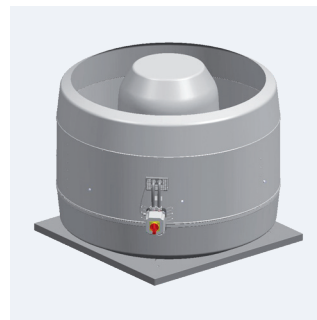
Schemat podłączenia elektrycznego rys. 4, 5, 6 str. 662.



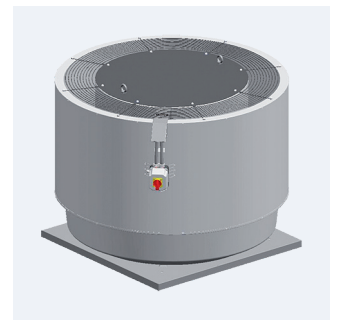
OZNACZENIE

CT	V	B	/	4	-	400
1	2	3	4	5		

1. Nazwa wentylatora
2. Wylot powietrza
V - pionowy
H - poziomy
3. Zasilanie
B - jednofazowe
T - trójfazowe
4. Ilość biegunów silnika
4 - 1400 obr/min
6 - 950 obr/min
8 - 700 obr/min
5. Średnica nominalna wentylatora



CTVT HP
wersja standardowa.



CTVT INS
wersja wyciszona akustycznie.

DANE TECHNICZNE - WYLOT POZIOMY

Typ	predkość obrotowa	pobór mocy max	natężenie 230V 400V		wydajność max	poziom ciśn. akust.* wlot wylot		masa	regulator	nr artykułu
	[obr/min]	[W]	[A]	[A]	[m³/h]	[dB(A)]	[kg]			
SILNIKI CZTEROBIEGUNOWE JEDNOFAZOWE										
CTHB/4-140	1370	60	0,32	-	800	46	52	7,5	TLR 15 / RVS-1,5	43524010
CTHB/4-180	1330	70	0,33	-	990	46	52	8	TLR 15 / RVS-1,5	43524020
CTHB/4-200	1320	120	0,6	-	1450	49	55	14,2	TLR 15 / RVS-1,5	43524030
CTHB/4-225	1350	170	0,9	-	2100	53	59	17	TLR 15 / RVS-1,5	43524040
CTHB/4-250	1320	280	1,4	-	3100	57	62	28	TLR 15 / RVS-1,5	43524050
CTHB/4-315	1375	590	2,7	-	4900	60	66	32	REB-5 / RVS-3	43524060
CTHB/4-400	1380	1100	5,3	-	7000	67	73	42,5	REB-10/ RVS-7	43524070
SILNIKI SZĘŚCIOBIEGUNOWE JEDNOFAZOWE										
CTHB/6-200	940	80	0,4	-	970	38	45	14,2	TLR 15 / RVS-1,5	43524110
CTHB/6-225	890	90	0,4	-	1400	42	48	17	TLR 15 / RVS-1,5	43524120
CTHB/6-250	940	100	0,57	-	2000	45	52	28	TLR 15 / RVS-1,5	43524130
CTHB/6-315	840	170	0,81	-	3200	49	55	32	TLR 15 / RVS-1,5	43524140
CTHB/6-400	950	350	1,6	-	4500	56	62	42,5	TLR 25 / RVS-3	43524150
SILNIKI CZTEROBIEGUNOWE TRÓJFAZOWE										
CTHT/4-140	1375	60	-	0,17	800	46	52	7,5	RMT-1,5 / falownik 0,4 kW	43524210
CTHT/4-180	1350	70	-	0,17	990	46	52	8	RMT-1,5 / falownik 0,4 kW	43524220
CTHT/4-200	1340	130	-	0,35	1450	49	55	14,2	RMT-1,5 / falownik 0,4 kW	43524230
CTHT/4-225	1360	170	-	0,5	2100	53	59	17	RMT-1,5 / falownik 0,4 kW	43524240
CTHT/4-250	1400	300	-	0,8	3100	57	62	28	RMT-1,5 / falownik 0,4 kW	43524250
CTHT/4-315	1410	620	-	1,5	4900	60	66	32	RMT-2,5 / falownik 0,75kW	43524260
CTHT/4-400	1350	920	-	1,8	7000	67	73	42,5	RMT-2,5 / falownik 0,75kW	43524270
CTHT/4-450	1440	2300	-	4,6	10200	71	76	67	falownik 2,2kW	43524280
SILNIKI SZĘŚCIOBIEGUNOWE TRÓJFAZOWE										
CTHT/6-200	950	80	-	0,24	970	38	45	14,2	RMT-1,5 / falownik 0,4 kW	43524310
CTHT/6-225	900	90	-	0,23	1400	42	48	17	RMT-1,5 / falownik 0,4 kW	43524320
CTHT/6-250	950	100	-	0,41	2000	45	52	28	RMT-1,5// falownik 0,4 kW	43524330
CTHT/6-315	900	180	-	0,5	3200	49	55	32	RMT-1,5/ falownik 0,4 kW	43524340
CTHT/6-400	925	350	-	1	4500	56	62	42,5	RMT-1,5/ falownik 0,4 kW	43524350
CTHT/6-450	940	850	-	3,5	6900	59	66	67	falownik 1,5 kW	43524360
CTHT/6-500	965	1400	-	4,3	10500	63	69	104	falownik 2,2 kW	43524370
CTHT/6-560v	950	2400	-	5,3	16000	66	73	118	falownik 2,2 kW	43524380
CTHT/6-630	950	3900	-	8,3	21000	70	76	156	falownik 4,0 kW	43524390
CTHT/6-710	980	6800	-	13,8	28900	77	83	217	falownik 7,5 kW	43524400
SILNIKI OSMIOBIEGUNOWE TRÓJFAZOWE										
CTHT/8-450	700	700	-	2,1	5000	55	61	67	falownik 0,75 kW	43524510
CTHT/8-500	725	770	-	2,4	7500	55	62	104	falownik 0,75 kW	43524520
CTHT/8-560	730	1100	-	3,6	11500	58	65	118	falownik 1,5 kW	43524530
CTHT/8-630	735	1650	-	4,9	15000	62	69	156	falownik 2,2 kW	43524540
CTHT/8-710	730	2900	-	7,2	21700	70	76	226	falownik 4,0 kW	43524550
SILNIKI DWUBIEGUNOWE TRÓJFAZOWE										
CTHT/4/8-225	1300/700	180/70	-	0,3/0,2	2100/1050	53/38	59/44	17	-	43524245
CTHT/4/8-315	1400/700	370/230	-	1,1/0,9	4900/2400	60/45	66/51	33	-	43524265
CTHT/4/8-400	1400/700	1000/260	-	1,8/1,0	7000/3500	67/52	73/58	44	-	43524275
CTHT/4/8-450	1400/700	2400/600	-	6,1/2,5	10200/5100	71/55	76/61	69	-	43524285
CTHT/6/12-450	960/490	500/190	-	2,0/1,0	6900/3400	59/44	66/51	72	-	43524365
CTHT/6/12-500	980/490	1520/430	-	4,5/2,2	10500/5300	63/48	69/54	109	-	43524375
CTHT/6/12-560	950/480	2400/640	-	5,6/2,2	16000/7000	66/51	73/58	124	-	43524385
CTHT/6/12-630	960/480	4100/730	-	8,1/2,6	21000/10500	70/55	76/61	161	-	43524395
CTHT/6/12-710	950/450	6700/850	-	14,1/5,4	28900/15000	77/62	83/68	226	-	43524405

DANE TECHNICZNE - WYLOT PIONOWY

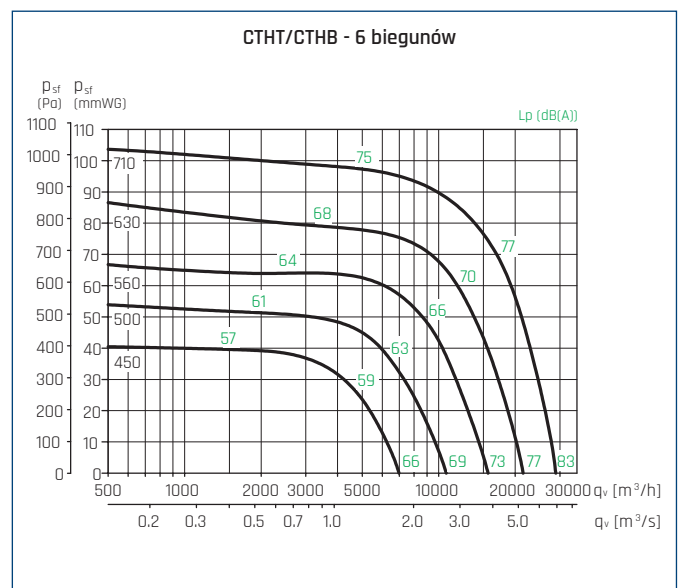
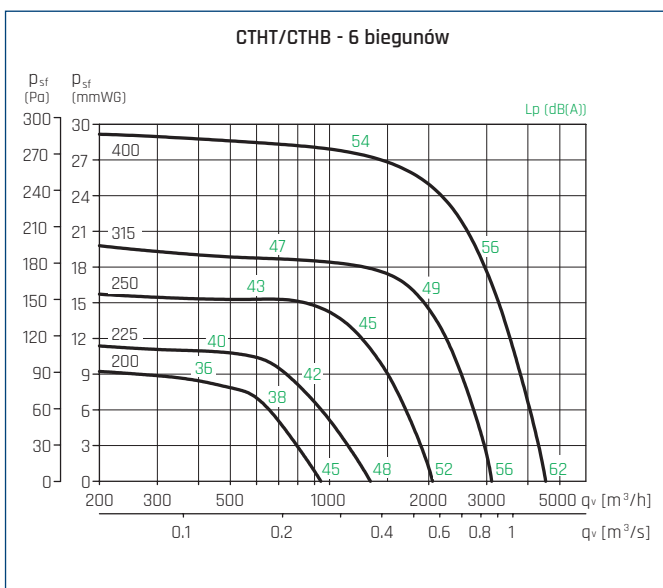
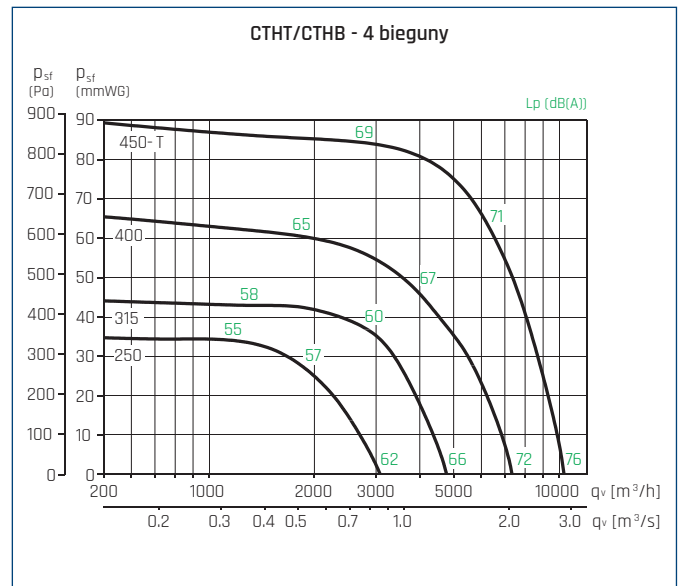
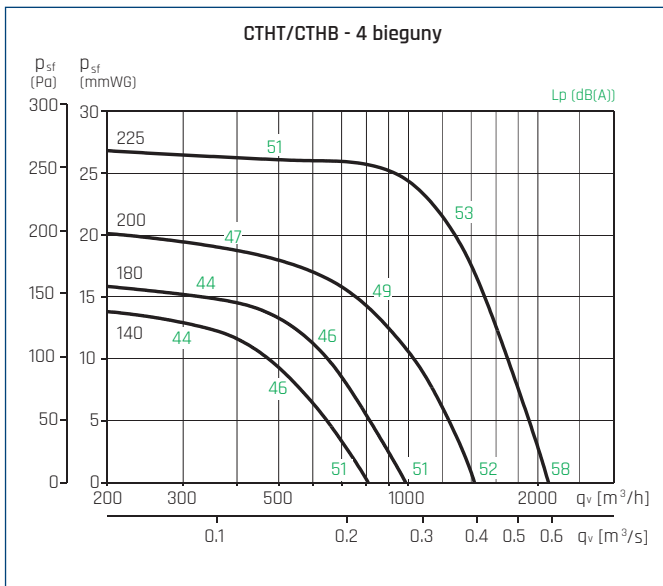
Typ	prędkość obrotowa	pobór mocy max	natężenie 230V 400V		wydajność max	poziom ciśn. akust.* wlot wylot		masa	regulator	nr artykułu
	[obr/min]		[A]	[W]		[m³/h]	[dB(A)]			
SILNIKI CZTEROBIEGUNOWE JEDNOFAZOWE										
CTVB/4-140	1375	60	0,3	-	725	46	49	10	TLR-15 / RVS-1,5	43524610
CTVB/4-180	1330	60	0,3	-	830	46	49	10,5	TLR-15 / RVS-1,5	43524620
CTVB/4-200	1330	100	0,6	-	1320	49	53	17	TLR-15 / RVS-1,5	43524630
CTVB/4-225	1350	130	0,71	-	1900	53	56	19,8	TLR-15 / RVS-1,5	43524640
CTVB/4-250	1325	325	1,6	-	2800	56	60	35	TLR-25 / RVS-3	43524650
CTVB/4-315	1390	570	2,7	-	4200	60	64	39	REB-5 / RVS-3	43524660
CTVB/4-400	1390	1100	5,3	-	6250	67	70	50	REB-10 / RVS-7	43524670
SILNIKI SZEŚCIOBIEGUNOWE JEDNOFAZOWE										
CTVB/6-200	940	80	0,4	-	900	38	42	17	TLR-15 / RVS-1,5	43524710
CTVB/6-225	890	90	0,4	-	1300	41	45	19,8	TLR-15 / RVS-1,5	43524720
CTVB/6-250	940	100	0,57	-	1850	45	49	35	TLR-15 / RVS-1,5	43524730
CTVB/6-315	870	160	0,8	-	2800	48	53	39	TLR-15 / RVS-1,5	43524740
CTVB/6-400	960	340	1,6	-	4300	55	59	50	TLR-25 / RVS-3	43524750
SILNIKI CZTEROBIEGUNOWE TRÓJFAZOWE										
CTVT/4-140	1400	60	-	0,18	725	46	49	10	RMT-1,5 / falownik 0,4 kW	43524810
CTVT/4-180	1350	60	-	0,18	830	46	49	10,5	RMT-1,5 / falownik 0,4 kW	43524820
CTVT/4-200	1340	130	-	0,44	1200	49	53	17	RMT-1,5 / falownik 0,4 kW	43524830
CTVT/4-225	1360	180	-	0,47	1900	53	56	19,8	RMT-1,5 / falownik 0,4 kW	43524840
CTVT/4-250	1400	300	-	0,8	2800	56	60	35	RMT-1,5 / falownik 0,4 kW	43524850
CTVT/4-315	1410	400	-	1,4	4200	60	64	39	RMT-2,5 / falownik 0,75kW	43524860
CTVT/4-400	1330	1000	-	1,8	6250	67	70	50	RMT-2,5 / falownik 1,5 kW	43524870
CTVT/4-450	1440	2100	-	4,3	8850	70	74	75	falownik 2,2 kW	43524880
CTVT/4-632 HP 5,5kW	1465	6100	-	10,9	18000	-	83	177	falownik 5,5 kW	43529030
CTVT/4-631 HP 7,5kW	1480	6670	-	12,4	20700	-	85	180	falownik 7,5 kW	43529010
CTVT/4-712 HP 11kW	1470	12250	-	21,3	26000	-	90	267	falownik 11 kW	43529070
CTVT/4-711 HP 15kW	1480	16390	-	29,5	32500	-	90	303	falownik 15 kW	43529050
CTVT/4-802 HP 18,5kW	1480	19850	-	34,5	35400	-	91	361	falownik 18,5 kW	43529110
CTVT/4-801 HP 22kW	1485	26000	-	43,6	44500	-	94	376	falownik 22 kW	43529090
CTVT/4-632 5,5kW INS	1465	6100	-	10,9	18000	-	70	221	falownik 5,5 kW	43529040
CTVT/4-631 7,5kW INS	1480	6670	-	12,4	20700	-	77	224	falownik 7,5 kW	43529020
CTVT/4-712 11kW INS	1470	12250	-	21,3	26000	-	82	357	falownik 11 kW	43529080
CTVT/4-711 15kW INS	1480	16390	-	29,5	32500	-	83	393	falownik 15 kW	43529060
CTVT/4-802 18,5kW INS	1480	19850	-	34,5	35400	-	83	492	falownik 18,5 kW	43529120
CTVT/4-801 22kW INS	1485	26000	-	43,6	44500	-	87	507	falownik 22 kW	43529100
SILNIKI SZEŚCIOBIEGUNOWE TRÓJFAZOWE										
CTVT/6-200	950	80	-	0,24	900	38	42	17	RMT-1,5 / falownik 0,4 kW	43524910
CTVT/6-225	900	90	-	0,23	1300	41	45	19,8	RMT-1,5 / falownik 0,4 kW	43524920
CTVT/6-250	950	100	-	0,41	1850	45	49	35	RMT-1,5// falownik 0,4 kW	43524930
CTVT/6-315	910	160	-	0,44	2800	48	53	39	RMT-1,5/ falownik 0,4 kW	43524940
CTVT/6-400	930	350	-	1	4300	55	59	50	RMT-1,5/ falownik 0,4 kW	43524950
CTVT/6-450	950	800	-	3,5	5900	59	63	75	falownik 1,5 kW	43524960
CTVT/6-500	975	1500	-	3,7	9500	62	66	115	falownik 1,5 kW	43524970
CTVT/6-560	950	2400	-	5,5	13000	66	70	129	falownik 2,2 kW	43524980
CTVT/6-630	950	3900	-	8,3	19500	70	74	168	falownik 4,0 kW	43524990
CTVT/6-710	980	7250	-	13,6	25200	77	82	229	falownik 7,5 kW	43524993
SILNIKI OSMIOBIEGUNOWE TRÓJFAZOWE										
CTVT/8-450	690	700	-	1,5	4400	55	59	75	falownik 0,75 kW	43525010
CTVT/8-500	700	770	-	2,4	7100	54	58	115	falownik 0,75 kW	43525020
CTVT/8-560	730	1100	-	3,3	10000	58	62	129	falownik 1,5 kW	43525030
CTVT/8-630	735	1650	-	4,9	14500	61	66	168	falownik 2,2 kW	43525040
CTVT/8-710	730	3160	-	7,1	19100	71	76	238	falownik 4,0 kW	43525050

DANE TECHNICZNE - WYLOT PIONOWY

Typ	prędkość obrotowa	pobór mocy max	natężenie 230V 400V		wydajność max	poziom ciśn. akust.* wlot wylot		masa	regulator	nr artykułu	
			[obr/min]	[W]		[A]	[dB(A)]				[dB(A)]
SILNIKI DWUBIEGOWE TRÓJFAZOWE											
CTVT/4/8-225		1300/700	180/70	-	0,3/0,2	2100/1050	53/38	59/44	17	-	43524845
CTVT/4/8-315		1400/700	370/230	-	1,1/0,9	4200/2100	60/45	64/49	40	-	43524865
CTVT/4/8-400		1400/700	560/260	-	1,3/1,0	6250/3200	67/52	70/55	52	-	43524875
CTVT/4/8-450		1400/700	2400/600	-	6,1/2,5	9850/4500	70/55	74/59	77	-	43524885
CTVT/6/12-450		960/490	500/190	-	2,0/1,0	5900/2800	59/44	63/48	80	-	43524965
CTVT/6/12-500		980/490	1520/430	-	4,5/2,2	9500/4800	62/47	66/51	134	-	43524975
CTVT/6/12-560		960/480	2400/640	-	5,6/2,2	13000/6400	66/51	70/55	134	-	43524985
CTVT/6/12-630		960/480	4100/730	-	8,1/2,6	19500/9500	70/54	74/59	173	-	43524995
CTVT/6/12-710		950/450	7300/435	-	38/12	25200/12700	77/63	82/67	238	-	43524996

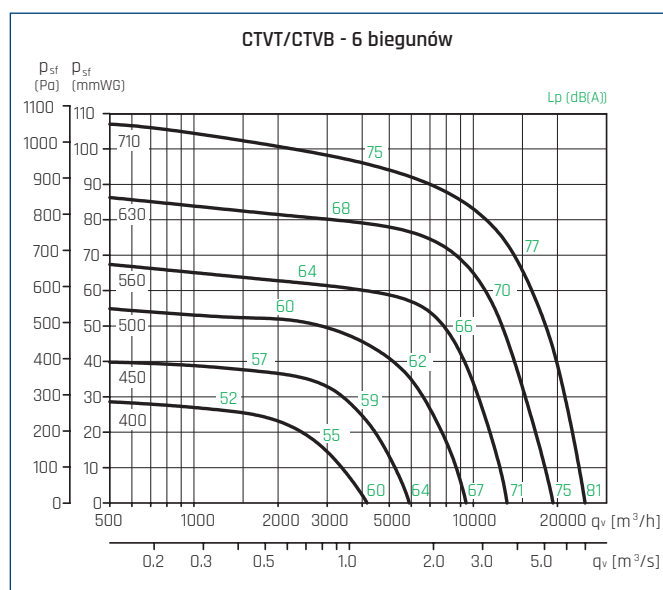
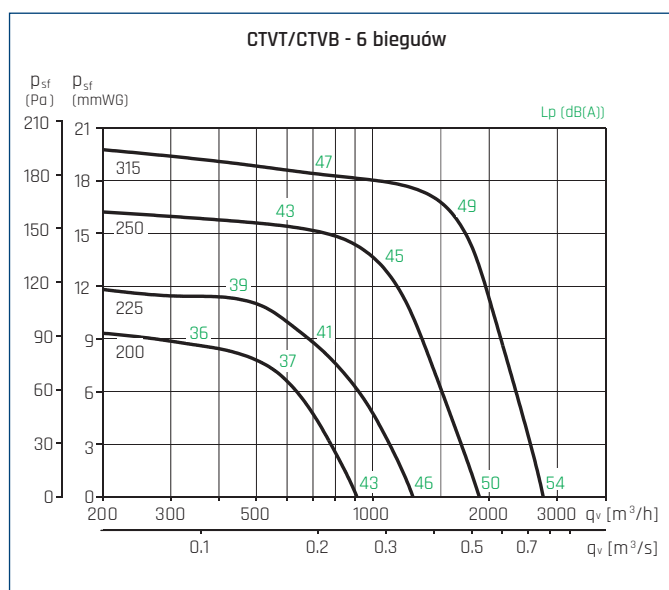
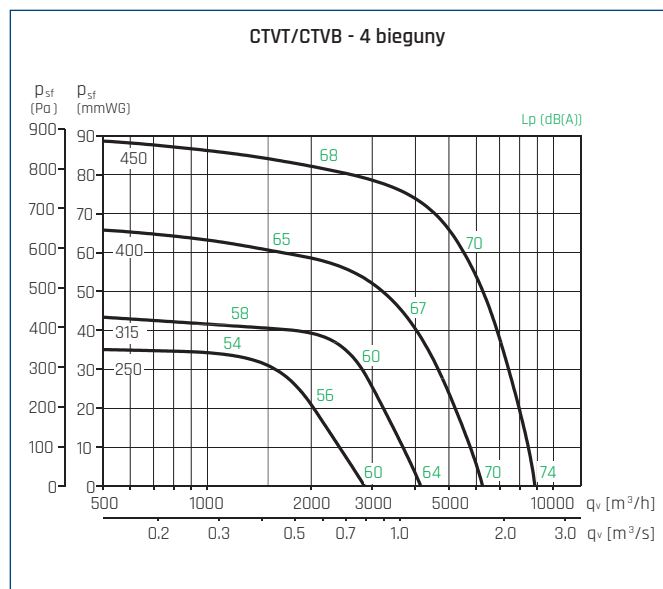
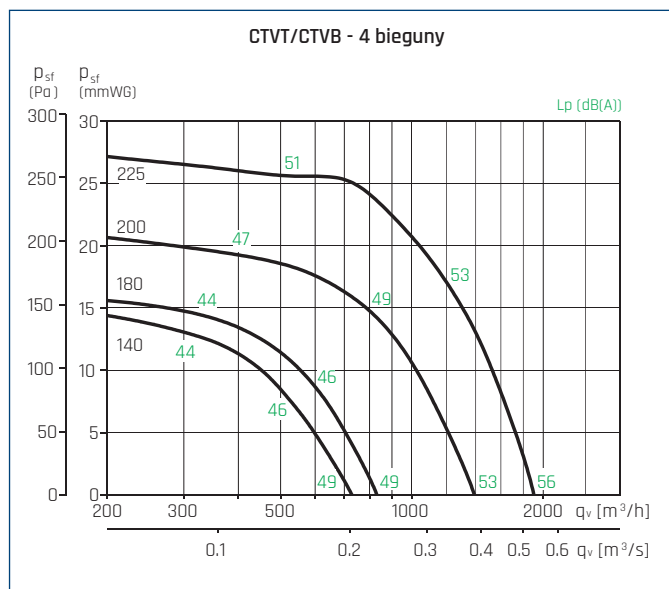
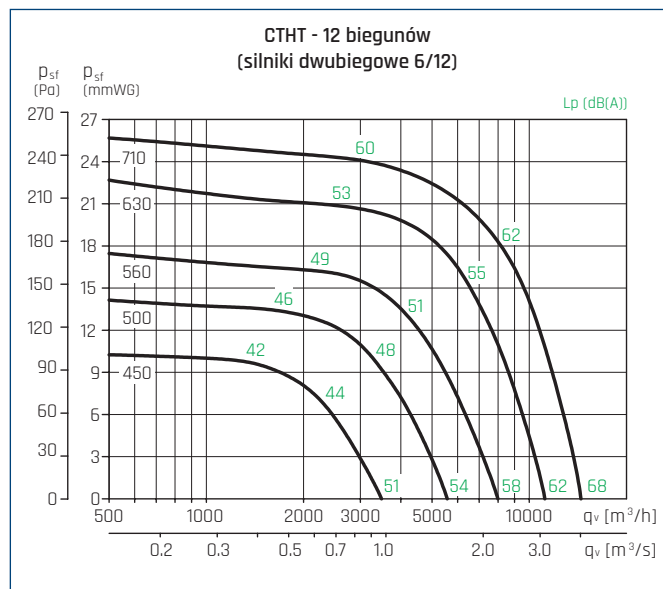
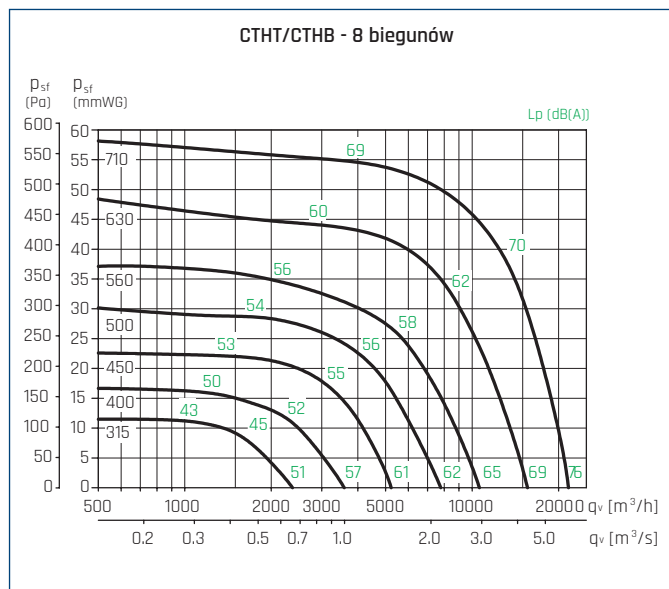
CHARAKTERYSTYKI PRACY

Wartości dźwięku podane na wykresach są wielkościami ciśnienia akustycznego mierzonymi w odległości 1,5 m od wlotu wentylatora.



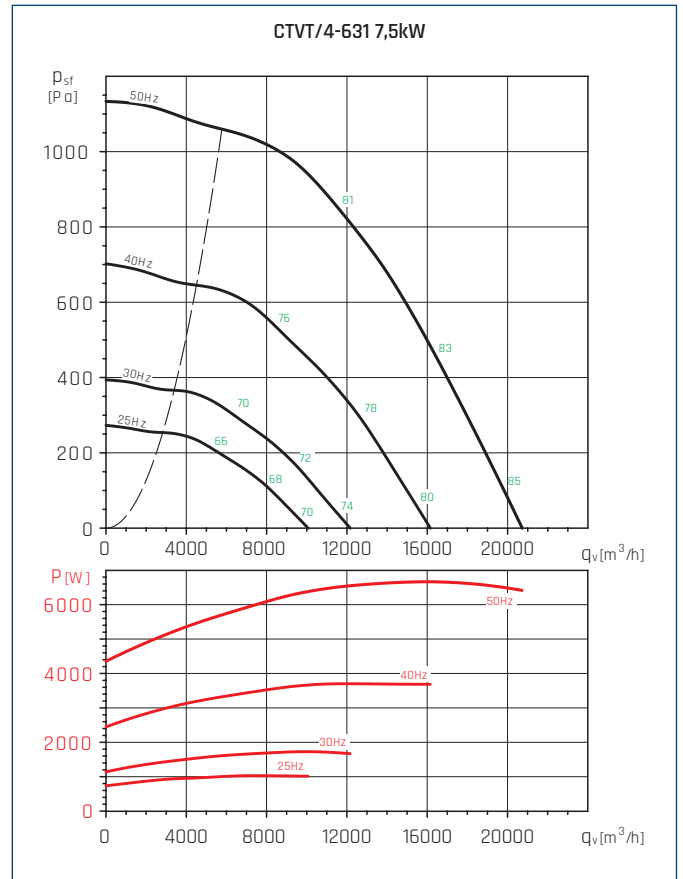
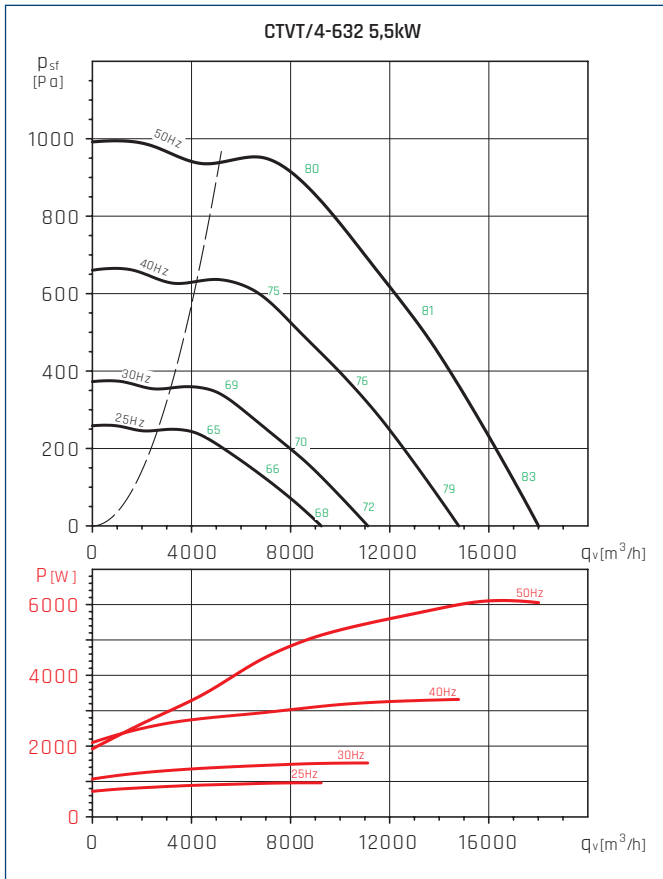
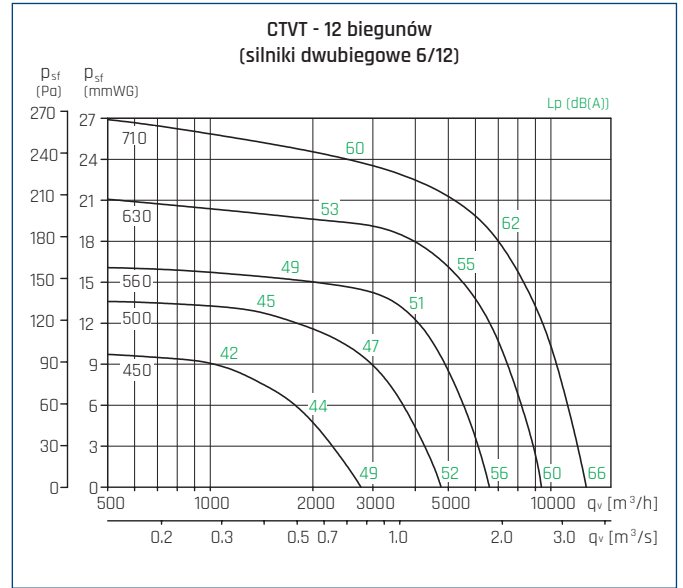
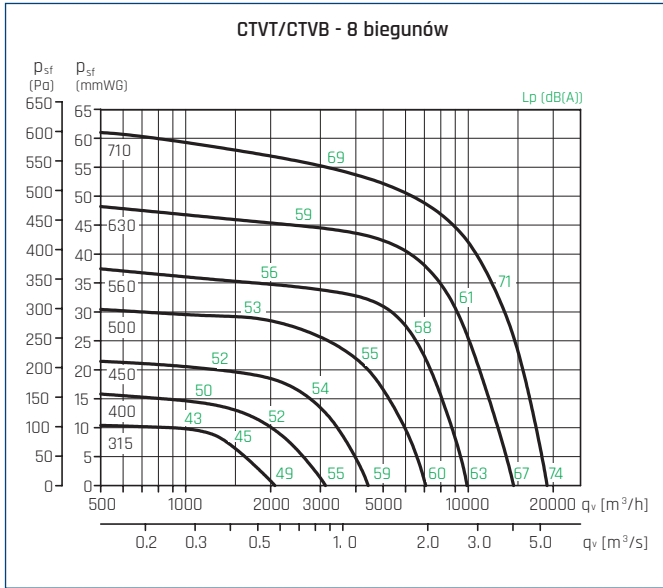
CHARAKTERYSTYKI PRACY

Wartości dźwięku podane na wykresach są wielkościami ciśnienia akustycznego mierzonymi w odległości 1,5 m od wlotu wentylatora.



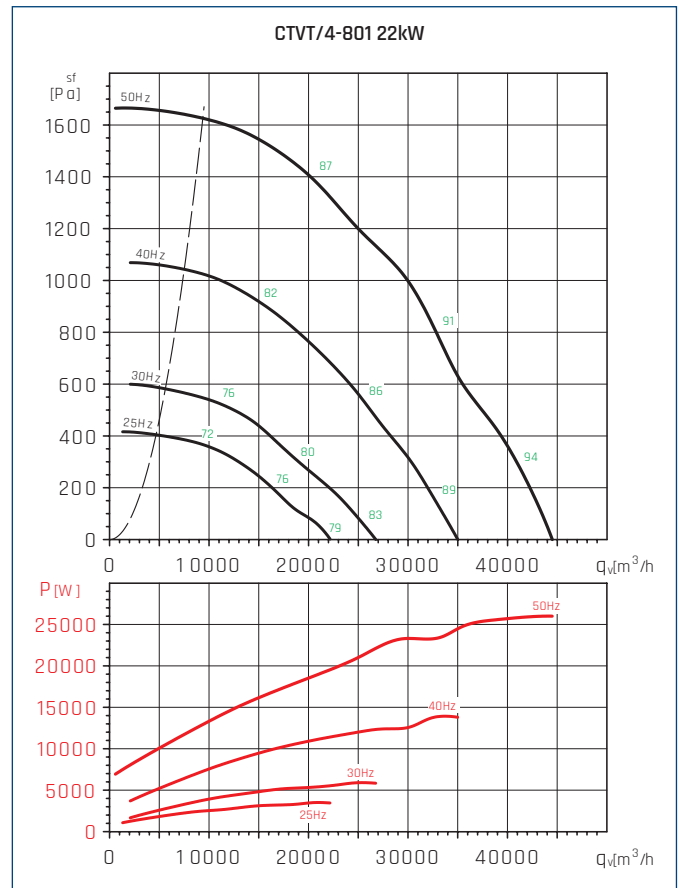
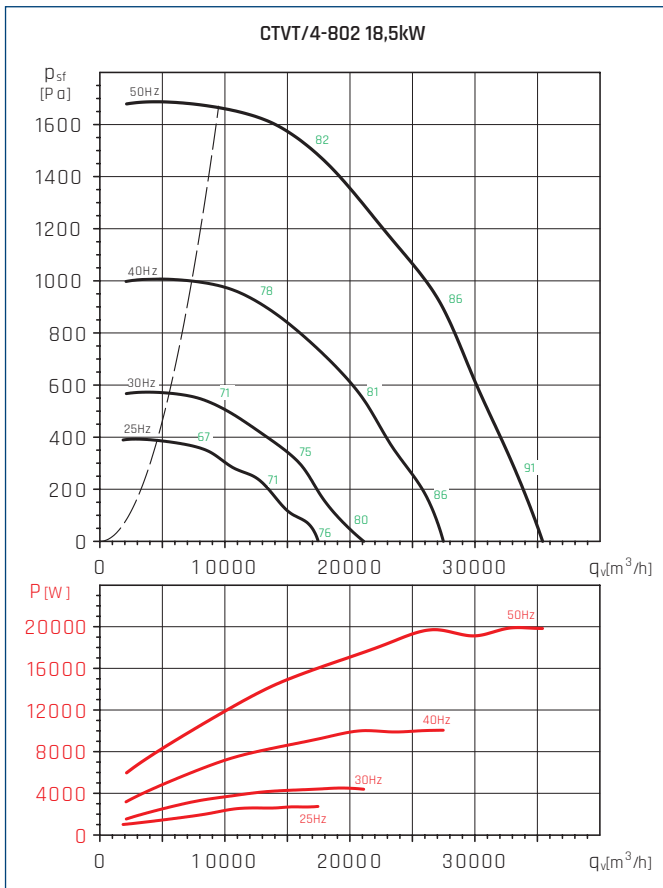
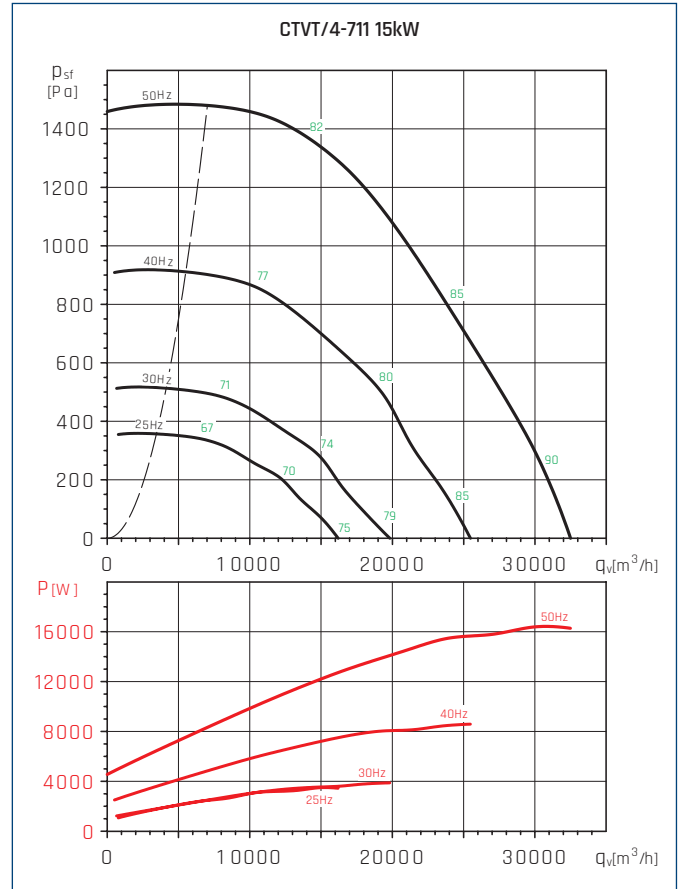
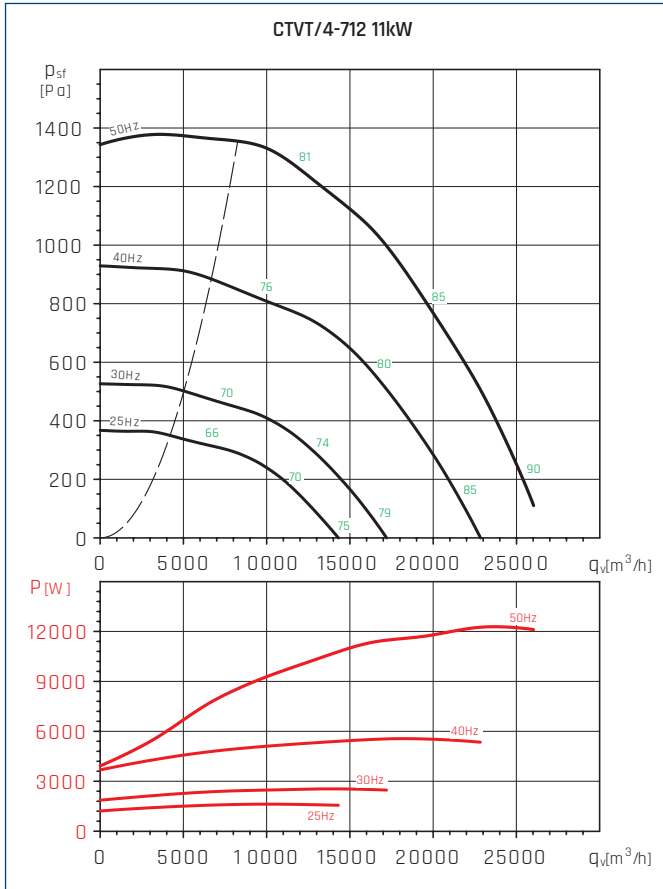
CHARAKTERYSTYKI PRACY

Wartości dźwięku podane na wykresach są wielkościami ciśnienia akustycznego mierzonymi w odległości 1,5 m od wlotu wentylatora.



CHARAKTERYSTYKI PRACY

Wartości dźwięku podane na wykresach są wielkościami ciśnienia akustycznego mierzonymi w odległości 1,5 m od wlotu wentylatora.



CHARAKTERYSTYKA AKUSTYCZNA

Widmo akustyczne oblicza się odejmując współczynniki korekcyjne przedstawione w poniższych tabelach od wartości z tabeli z danymi technicznymi.

Wylot poziomy		125	250	500	1000	2000	4000	8000
Na wlocie	Q_{max}	2	7.5	11	11	9	6	0.5
	$2/3 Q_{max}$	-0.5	3.5	5.5	5.5	3.5	0.5	-4.5
	$1/3 Q_{max}$	-2.5	1.5	3.5	3.5	1.5	-1.5	-6.5
Na wylocie	Q_{max}	5.5	9	11.5	11	10	7.5	3.5
	$2/3 Q_{max}$	2.5	5	6	4.5	1.5	-2.5	-8.6
	$1/3 Q_{max}$	0.5	3	4	2.5	-0.5	-4.5	-10.5

Wylot pionowy		125	250	500	1000	2000	4000	8000
Na wlocie	Q_{max}	3	8	11.5	11.5	8	1.5	-8
	$2/3 Q_{max}$	0.5	4.5	6.5	5	1.5	-3	-10
	$1/3 Q_{max}$	-1.5	2.5	4.5	3	-0.5	-5	-12
Na wylocie	Q_{max}	4.5	9	10.5	8.5	6.5	5.5	3
	$2/3 Q_{max}$	3	5	6	4.5	1	-3	-9.5
	$1/3 Q_{max}$	1	3	4	2.5	-1	-5	-11.5

WIDMO AKUSTYCZNE

Ciśnienie akustyczne w odległości "d" obliczyć odejmując od każdego pasma częstotliwości widma akustycznego wartość korekty z poniższej tabeli.

ODLEGŁOŚĆ [d]	1m	1,5m	4m	6m	10m	15m	20m	30m
KOREKTA [dB]	11	14,5	23	26	31	34	37	40

CTVT/4-632		63	125	250	500	1000	2000	4000	8000	STD*	INS**
50Hz	LP	78	85	96	93	93	95	87	77	101	87
	MP	74	84	95	90	90	90	82	73	98	88
	HP	75	83	94	90	90	89	81	75	98	87
40Hz	LP	73	80	91	88	88	90	83	72	96	83
	MP	69	79	90	86	85	85	77	68	93	83
	HP	70	78	89	85	85	84	76	70	93	83
30Hz	LP	67	74	85	82	82	84	76	66	90	76
	MP	63	73	84	79	79	78	71	62	87	76
	HP	64	72	83	79	79	78	70	63	87	76
25Hz	LP	63	70	81	78	78	80	72	62	86	72
	MP	59	69	80	75	75	74	67	58	83	73
	HP	60	68	79	75	75	74	66	59	83	72

* STD - wersja standardowa, ** INS - wersja wyciszona akustycznie

CTVT/4-712		63	125	250	500	1000	2000	4000	8000	STD*	INS**
50Hz	LP	79	90	97	101	102	103	99	90	108	101
	MP	75	86	93	99	98	96	91	82	103	97
	HP	74	87	90	96	94	91	86	79	100	94
40Hz	LP	74	86	92	97	97	99	95	85	103	96
	MP	70	82	89	94	93	91	86	77	99	92
	HP	69	82	86	91	89	87	82	74	95	90
30Hz	LP	68	79	85	90	91	92	88	79	97	90
	MP	64	75	82	88	87	85	80	71	92	86
	HP	63	76	79	85	83	80	75	68	89	89
25Hz	LP	64	75	82	86	87	88	84	75	93	86
	MP	60	71	78	84	83	81	76	67	88	82
	HP	59	72	75	81	79	76	71	64	85	79

* STD - wersja standardowa, ** INS - wersja wyciszona akustycznie

CTVT/4-802		63	125	250	500	1000	2000	4000	8000	STD*	INS**
50Hz	LP	79	90	97	101	102	103	99	90	108	101
	MP	75	86	93	99	98	96	91	82	103	97
	HP	74	87	90	96	94	91	86	79	100	94
40Hz	LP	74	86	92	97	97	99	95	85	103	96
	MP	70	82	89	94	93	91	86	77	99	92
	HP	69	82	86	91	89	87	82	74	95	90
30Hz	LP	68	79	85	90	91	92	88	79	97	90
	MP	64	75	82	88	87	85	80	71	92	86
	HP	63	76	79	85	83	80	75	68	89	89
25Hz	LP	64	75	82	86	87	88	84	75	93	86
	MP	60	71	78	84	83	81	76	67	88	82
	HP	59	72	75	81	79	76	71	64	85	79

* STD - wersja standardowa, ** INS - wersja wyciszona akustycznie

CTVT/4-631		63	125	250	500	1000	2000	4000	8000	STD*	INS**
50Hz	LP	71	79	95	93	94	99	93	83	103	94
	MP	69	79	95	92	94	94	86	81	100	96
	HP	68	78	95	90	92	89	82	79	98	98
40Hz	LP	66	74	90	88	89	94	88	78	98	90
	MP	64	74	90	87	89	89	81	76	95	91
	HP	63	73	90	85	87	84	77	74	93	93
30Hz	LP	60	68	84	82	83	88	82	72	92	83
	MP	58	68	84	81	83	83	75	70	89	85
	HP	57	67	84	79	81	78	71	68	87	87
25Hz	LP	56	64	80	78	79	84	78	68	88	79
	MP	54	64	80	77	79	79	71	66	85	81
	HP	53	63	80	75	77	74	67	64	83	83

* STD - wersja standardowa, ** INS - wersja wyciszona akustycznie

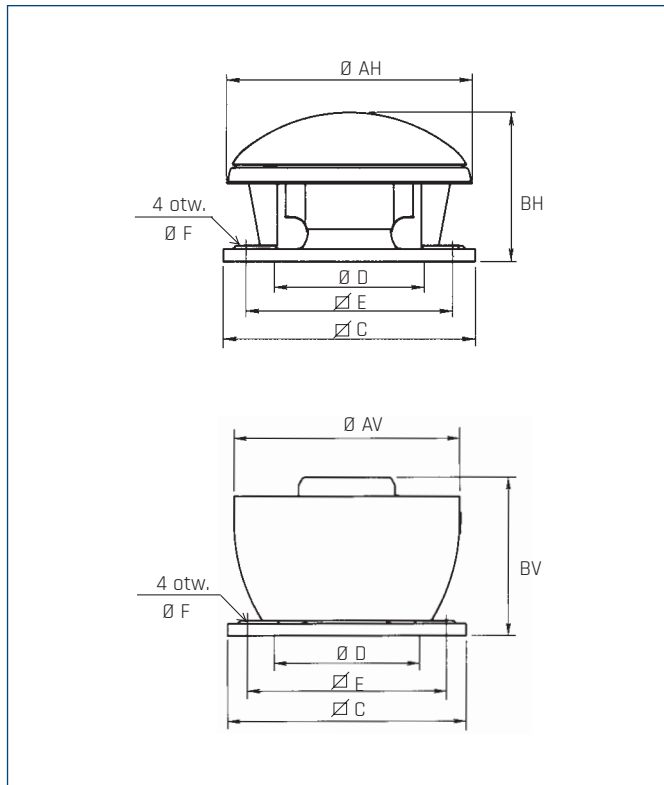
CTVT/4-711		63	125	250	500	1000	2000	4000	8000	STD*	INS**
50Hz	LP	78	88	100	101	101	101	98	89	107	100
	MP	73	88	97	96	96	91	93	81	102	94
	HP	69	86	95	93	93	88	89	77	100	91
40Hz	LP	74	84	95	96	96	96	94	84	102	95
	MP	69	83	92	91	92	87	88	76	98	89
	HP	65	81	90	88	89	84	84	72	95	86
30Hz	LP	67	77	89	90	90	90	87	78	96	89
	MP	62	77	86	85	85	80	82	70	91	83
	HP	58	75	84	82	82	77	78	66	89	80
25Hz	LP	63	73	85	86	86	86	83	74	92	85
	MP	58	73	82	81	81	76	78	66	87	79
	HP	54	71	80	78	78	73	74	62	85	76

* STD - wersja standardowa, ** INS - wersja wyciszona akustycznie

CTVT/4-801		63	125	250	500	1000	2000	4000	8000	STD*	INS**
50Hz	LP	80	93	101	104	108	103	101	89	112	104
	MP	79	90	98	101	106	100	94	85	108	102
	HP	76	89	93	98	102	94	86	81	104	98
40Hz	LP	76	88	96	99	104	98	96	84	107	99
	MP	74	85	93	96	101	95	89	80	104	97
	HP	71	84	88	93	97	90	82	76	99	93
30Hz	LP	69	82	90	92	97	92	90	78	100	93
	MP	68	79	87	90	95	89	83	74	97	91
	HP	65	78	82	87	90	83	75	70	93	87
25Hz	LP	65	78	86	88	93	88	86	74	96	89
	MP	64	75	83	86	91	85	79	70	93	87
	HP	61	74	78	83	87	79	71	66	89	83

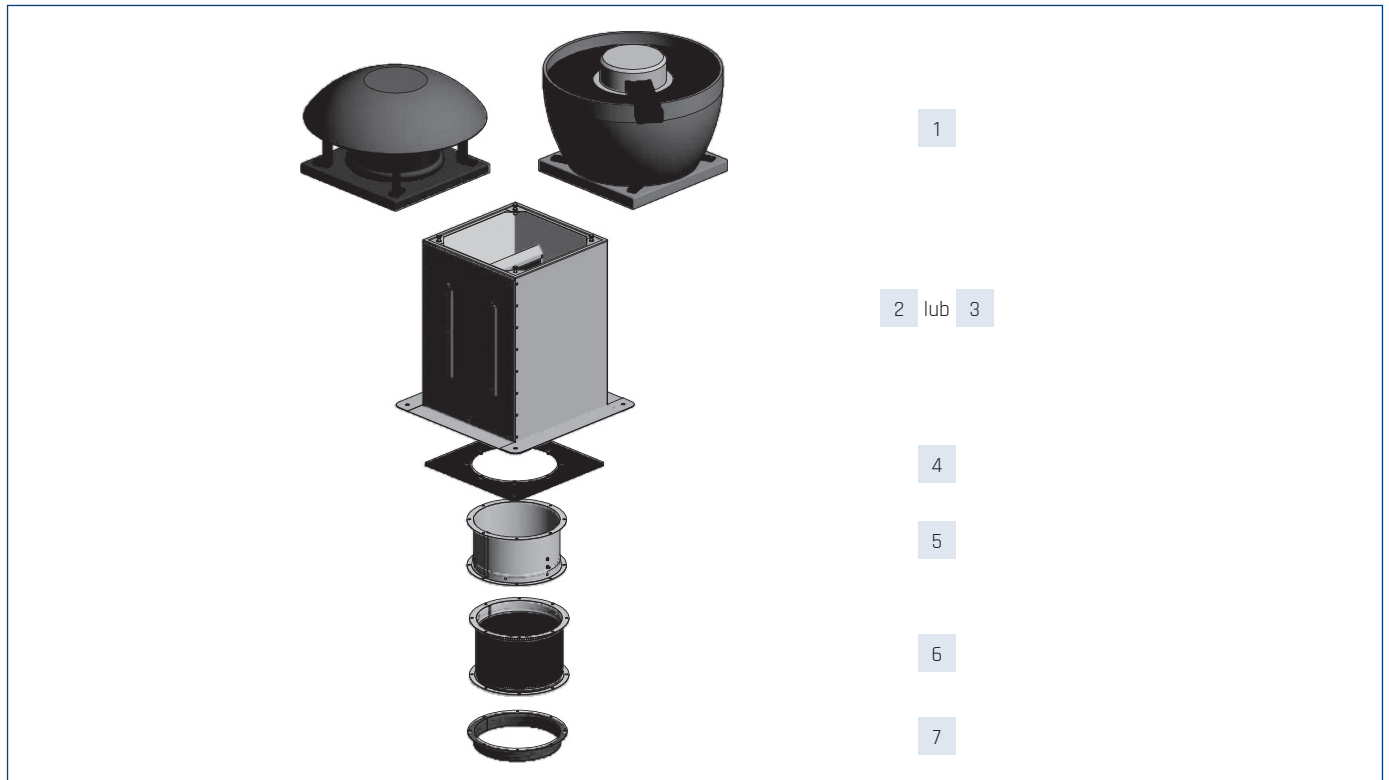
* STD - wersja standardowa, ** INS - wersja wyciszona akustycznie

WYMIARY [mm]



Typ	ØAH	ØAV	BH	BV	□C	ØD*	□E	ØF
140	415	421	277	359	300	180	245	10
180	415	421	292	374	300	180	245	10
200	561	556	340	404	435	250	330	12
225	561	570	383	452	435	250	330	12
250	762	750	425	522	560	355	450	12
315	762	750	469	564	560	355	450	12
400	850	850	532	608	630	400	535	12
450	952	950	713	741	710	500	590	14
500	1214	1216	824	832	905	630	750	14
560	1214	1216	874	832	905	630	750	14
630	1336	1327	1029	1053	1100	710	840	14
710	1336	1485	1127	1161	1100	710	840	14
632		1216		930	905		750	
631		1216		930	905		750	
712		1485		1146	1270		950	
711		1485		1188	1270		950	
802		1485		1207	1270		950	
801		1485		1225	1270		950	
632 INS		1342		978	905		750	
631 INS		1342		978	905		750	
712 INS		1611		1163	1270		950	
711 INS		1611		1250	1270		950	
802 INS		1611		1274	1270		950	
801 INS		1611		1292	1270		950	

AKCESORIA MONTAŻOWE



AKCESORIA MONTAŻOWE

1 Wentylator	2				3				4			
	podstawa dachowa				podstawa dachowa tłumiąca				złącze			
	standard		F400		standard		F400		standard		F400	
	nazwa	nr art.	nazwa	nr art.	nazwa	nr art.	nazwa	nr art.	nazwa	nr art.	nazwa	nr art.
140	RS-300	43526010	JBS-300	43525110	RSA-300	43526110	JAA-300	43525175	P-300	43526300	JPA-300	43525210
180	RS-300	43526010	JBS-300	43525110	RSA-300	43526110	JAA-300	43525175	P-300	43526300	JPA-300	43525210
200	RS-435	43526020	JBS-435	43525120	RSA-435	43526120	JAA-435	43525180	P-435	43526310	JPA-435	43525220
225	RS-435	43526020	JBS-435	43525120	RSA-435	43526120	JAA-435	43525180	P-435	43526310	JPA-435	43525220
250	RS-560	43526030	JBS-560	43525130	RSA-560	43526130	JAA-560	43525185	P-560	43526320	JPA-560	43525230
315	RS-560	43526030	JBS-560	43525130	RSA-560	43526130	JAA-560	43525185	P-560	43526320	JPA-560	43525230
400	RS-630	43526040	JBS-630	43525140	RSA-630	43526140	JAA-630	43525190	P-630	43526330	JPA-630	43525240
450	RS-710	43526050	JBS-710	43525145	RSA-710	43526150	JAA-710	43525195	P-710	43526340	JPA-710	43525250
500	RS-905	43526060	JBS-905	43525150	RSA-905	43526160	JAA-905	43525198	P-905	43526350	JPA-905	43525260
560	RS-905	43526060	JBS-905	43525150	RSA-905	43526160	JAA-905	43525198	P-905	43526350	JPA-905	43525260
630	RS-1100	43526070	JBS-1100	43525160	RSA-1100	43526170	JAA-1100	43525199	P-1100	43526360	JPA-1100	43525270
710	RS-1100	43526070	JBS-1100	43525160	RSA-1100	43526170	JAA-1100	43525199	P-1100	43526360	JPA-1100	43525270
632	RS-905	43526060	JBS-905	43525150	RSA-905	43526160	JAA-905	43525198	P-905	43526350	JPA-905	43525260
631	RS-905	43526060	JBS-905	43525150	RSA-905	43526160	JAA-905	43525198	P-905	43526350	JPA-905	43525260
712	RS-1250	43526080	JBS-1250	43526020	RSA-1250	43526180	JAA-1250	43525200	P-1250	43526370	JPA-1250	43525280
711	RS-1250	43526080	JBS-1250	43526020	RSA-1250	43526180	JAA-1250	43525200	P-1250	43526370	JPA-1250	43525280
802	RS-1250	43526080	JBS-1250	43526020	RSA-1250	43526180	JAA-1250	43525200	P-1250	43526370	JPA-1250	43525280
801	RS-1250	43526080	JBS-1250	43526020	RSA-1250	43526180	JAA-1250	43525200	P-1250	43526370	JPA-1250	43525280

1 Wentylator	5				6				7			
	klapa zwrotna				złącze przeciwdrganiowe				króciec			
	standard		F400		standard		F400		standard		F400	
	nazwa	nr art.	nazwa	nr art.	nazwa	nr art.	nazwa	nr art.	nazwa	nr art.	nazwa	nr art.
140	KZD-300	43527300	JCA-300	43525310	ZPD-300	43527400	JAE-300	43525510	K-300	43526400	JBR-300	43525410
180	KZD-300	43527300	JCA-300	43525310	ZPD-300	43527400	JAE-300	43525510	K-300	43526400	JBR-300	43525410
200	KZD-435	43527310	JCA-435	43525320	ZPD-435	43527410	JAE-435	43525520	K-435	43526410	JBR-435	43525420
225	KZD-435	43527310	JCA-435	43525320	ZPD-435	43527410	JAE-435	43525520	K-435	43526410	JBR-435	43525420
250	KZD-560	43527320	JCA-560	43525330	ZPD-560	43527420	JAE-560	43525530	K-560	43526420	JBR-560	43525430
315	KZD-560	43527320	JCA-560	43525330	ZPD-560	43527420	JAE-560	43525530	K-560	43526420	JBR-560	43525430
400	KZD-630	43527330	JCA-630	43525340	ZPD-630	43527430	JAE-630	43525540	K-630	43526430	JBR-630	43525440
450	KZD-710	43527340	JCA-710	43525350	ZPD-710	43527440	JAE-710	43525550	K-710	43526440	JBR-710	43525450
500	KZD-905	43527350	JCA-905	43525360	ZPD-905	43527450	JAE-905	43525560	K-905	43526450	JBR-905	43525460
560	KZD-905	43527350	JCA-905	43525360	ZPD-905	43527450	JAE-905	43525560	K-905	43526450	JBR-905	43525460
630	KZD-1100	43527360	JCA-1100	43525370	ZPD-1100	43527460	JAE-1100	43525570	K-1100	43526460	JBR-1100	43525470
710	KZD-1100	43527360	JCA-1100	43525370	ZPD-1100	43527460	JAE-1100	43525570	K-1100	43526460	JBR-1100	43525470
632	KZD-905	43527350	JCA-905	43525360	ZPD-905	43527450	JAE-905	43525560	K-905	43526450	JBR-905	43525460
631	KZD-905	43527350	JCA-905	43525360	ZPD-905	43527450	JAE-905	43525560	K-905	43526450	JBR-905	43525460
712	KZD-1250	43527370	JCA-1250	43525380	ZPD-1250	43527470	JAE-1250	43525580	K-1250	43526470	JBR-1250	43525480
711	KZD-1250	43527370	JCA-1250	43525380	ZPD-1250	43527470	JAE-1250	43525580	K-1250	43526470	JBR-1250	43525480
802	KZD-1250	43527370	JCA-1250	43525380	ZPD-1250	43527470	JAE-1250	43525580	K-1250	43526470	JBR-1250	43525480
801	KZD-1250	43527370	JCA-1250	43525380	ZPD-1250	43527470	JAE-1250	43525580	K-1250	43526470	JBR-1250	43525480

podstawa dachowa RS str. 522	podstawa dachowa JBS str. 524	podstawa tłumiąca RSA str. 523	podstawa tłumiąca JAA str. 524	złącze P str. 525	złącze JPA str. 525	klapa zwrotna KZD str. 525	klapa zwrotna JCA str. 525	złącze p-drg. ZPD str. 526	złącze p-drg. JAE str. 526

króciec K str. 526	króciec JBR str. 526

AKCESORIA ELEKTRYCZNE - WYRZUT POZIOMY

Wentylator	termo- stat ścienny	termo- stat kanałowy	czujnik zanie- czyszczeń	czujnik wilgotno- ści	regulator tyrystorowy			regulator transformatorowy			falownik	prze- łącznik biegów	rozłącznik serwisowy
	TS	TK-1	SQA	HIG-2	REB N	REB NE	TLR	RMB	RVS	RMT			
CTHB/4-140	40025345	40025330	40025140	40025150	40025010	40025020	40025025	40025060	40025232	-	-	-	91040907-01
CTHB/4-180	40025345	40025330	40025140	40025150	40025010	40025020	40025025	40025060	40025232	-	-	-	91040907-01
CTHB/4-200	40025345	40025330	40025140	40025150	40025010	40025020	40025025	40025060	40025232	-	-	-	91040907-01
CTHB/4-225	40025345	40025330	40025140	40025150	40025030	40025040	40025025	40025060	40025232	-	-	-	91040907-01
CTHB/4-250	40025345	40025330	40025140	40025150	40025030	40025040	40025025	40025060	40025232	-	-	-	91040907-01
CTHB/4-315	40025345	40025330	40025140	40025150	40025051	-	-	40025070	40025234	-	-	-	91040907-01
CTHB/4-400	40025345	40025330	40025140	40025150	40025055	-	-	40025080	40025236	-	-	-	91040907-01
CTHB/6-200	40025345	40025330	40025140	40025150	40025010	40025020	40025025	40025060	40025232	-	-	-	91040907-01
CTHB/6-225	40025345	40025330	40025140	40025150	40025010	40025020	40025025	40025060	40025232	-	-	-	91040907-01
CTHB/6-250	40025345	40025330	40025140	40025150	40025010	40025020	40025025	40025060	40025232	-	-	-	91040907-01
CTHB/6-315	40025345	40025330	40025140	40025150	40025010	40025020	40025025	40025060	40025232	-	-	-	91040907-01
CTHB/6-400	40025345	40025330	40025140	40025150	40025030	40025040	40025045	40025070	40025234	-	-	-	91040907-01
CTHT/4-140	*	*	-	-	-	-	-	-	-	40025100	40016302	-	91040908-01
CTHT/4-180	*	*	-	-	-	-	-	-	-	40025100	40016302	-	91040908-01
CTHT/4-200	*	*	-	-	-	-	-	-	-	40025100	40016302	-	91040908-01
CTHT/4-225	*	*	-	-	-	-	-	-	-	40025100	40016302	-	91040908-01
CTHT/4-250	*	*	-	-	-	-	-	-	-	40025100	40016302	-	91040908-01
CTHT/4-315	*	*	-	-	-	-	-	-	-	40025105	40016312	-	91040908-01
CTHT/4-400	*	*	-	-	-	-	-	-	-	40025105	40016312	-	91040908-01
CTHT/4-450	*	*	-	-	-	-	-	-	-	-	40016352	-	91040908-01
CTHT/6-200	*	*	-	-	-	-	-	-	-	40025100	40016302	-	91040908-01
CTHT/6-225	*	*	-	-	-	-	-	-	-	40025100	40016302	-	91040908-01
CTHT/6-250	*	*	-	-	-	-	-	-	-	40025100	40016302	-	91040908-01
CTHT/6-315	*	*	-	-	-	-	-	-	-	40025100	40016302	-	91040908-01
CTHT/6-400	*	*	-	-	-	-	-	-	-	40025100	40016302	-	91040908-01
CTHT/6-450	*	*	-	-	-	-	-	-	-	-	40016322	-	91040908-01
CTHT/6-500	*	*	-	-	-	-	-	-	-	-	40016332	-	91040908-01
CTHT/6-560	*	*	-	-	-	-	-	-	-	-	40016332	-	91040908-01
CTHT/6-630	*	*	-	-	-	-	-	-	-	-	40016352	-	91040908-01
CTHT/6-710	*	*	-	-	-	-	-	-	-	-	40016372	-	91040908-01
CTHT/8-450	*	*	-	-	-	-	-	-	-	-	40016312	-	91040908-01
CTHT/8-500	*	*	-	-	-	-	-	-	-	-	40016312	-	91040908-01
CTHT/8-560	*	*	-	-	-	-	-	-	-	-	40016322	-	91040908-01
CTHT/8-630	*	*	-	-	-	-	-	-	-	-	40016332	-	91040908-01
CTHT/8-710	*	*	-	-	-	-	-	-	-	-	40016352	-	91040908-01
CTHT/4/8-225	*	*	-	-	-	-	-	-	-	-	-	91040913	91040908-01
CTHT/4/8-315	*	*	-	-	-	-	-	-	-	-	-	91040913	91040908-01
CTHT/4/8-400	*	*	-	-	-	-	-	-	-	-	-	91040913	91040908-01
CTHT/4/8-450	*	*	-	-	-	-	-	-	-	-	-	91040913	91040908-01
CTHT/6/12-450	*	*	-	-	-	-	-	-	-	-	-	91040913	91040908-01
CTHT/6/12-500	*	*	-	-	-	-	-	-	-	-	-	91040913	91040908-01
CTHT/6/12-560	*	*	-	-	-	-	-	-	-	-	-	91040913	91040908-01
CTHT/6/12-630	*	*	-	-	-	-	-	-	-	-	-	91040913	91040908-01
CTHT/6/12-710	*	*	-	-	-	-	-	-	-	-	-	91040913-01	91040908-01

*możliwość stosowania ze stycznikiem

termostat TS str. 650	termostat TK-1 str. 650	czujnik SQA str. 645	higrostat HIG-2 str. 645	regulator REB str. 638	regulator TLR str. 639	regulator RMB/RMT str. 640	regulator RVS str. 640	falownik str. 643	przełącznik biegów str. 892	rozłącznik serwisowy str. 892

AKCESORIA ELEKTRYCZNE - WYRZUT PIONOWY

Wentylator	termo- stat ścienny	termo- stat kanałowy	czujnik zanie- czyszczeń	czujnik wilgotno- ści	regulator tyrystorowy			regulator transformatorowy			falownik	przełącznik biegów	rozłącznik serwisowy
	TS	TK-1	SQA	HIG-2	REB N	REB NE	TLR	RMB	RVS	RMT			
CTVB/4-140	40025345	40025330	40025140	40025150	40025010	40025020	40025025	40025060	40025232	-	-	-	91040907-01
CTVB/4-180	40025345	40025330	40025140	40025150	40025010	40025020	40025025	40025060	40025232	-	-	-	91040907-01
CTVB/4-200	40025345	40025330	40025140	40025150	40025010	40025020	40025025	40025060	40025232	-	-	-	91040907-01
CTVB/4-225	40025345	40025330	40025140	40025150	40025030	40025040	40025025	40025060	40025232	-	-	-	91040907-01
CTVB/4-250	40025345	40025330	40025140	40025150	40025030	40025040	40025025	40025060	40025232	-	-	-	91040907-01
CTVB/4-315	40025345	40025330	40025140	40025150	40025051	-	-	40025070	40025234	-	-	-	91040907-01
CTVB/4-400	40025345	40025330	40025140	40025150	40025055	-	-	40025080	40025236	-	-	-	91040907-01
CTVB/6-200	40025345	40025330	40025140	40025150	40025010	40025020	40025025	40025060	40025232	-	-	-	91040907-01
CTVB/6-225	40025345	40025330	40025140	40025150	40025010	40025020	40025025	40025060	40025232	-	-	-	91040907-01
CTVB/6-250	40025345	40025330	40025140	40025150	40025010	40025020	40025025	40025060	40025232	-	-	-	91040907-01
CTVB/6-315	40025345	40025330	40025140	40025150	40025010	40025020	40025025	40025060	40025232	-	-	-	91040907-01
CTVB/6-400	40025345	40025330	40025140	40025150	40025030	40025040	40025045	40025070	40025234	-	-	-	91040907-01
CTVT/4-140	*	*	-	-	-	-	-	-	-	40025100	40016302	-	91040908-01
CTVT/4-180	*	*	-	-	-	-	-	-	-	40025100	40016302	-	91040908-01
CTVT/4-200	*	*	-	-	-	-	-	-	-	40025100	40016302	-	91040908-01
CTVT/4-225	*	*	-	-	-	-	-	-	-	40025100	40016302	-	91040908-01
CTVT/4-250	*	*	-	-	-	-	-	-	-	40025100	40016302	-	91040908-01
CTVT/4-315	*	*	-	-	-	-	-	-	-	40025105	40016312	-	91040908-01
CTVT/4-400	*	*	-	-	-	-	-	-	-	40025105	40016322	-	91040908-01
CTVT/4-450	*	*	-	-	-	-	-	-	-	-	40016352	-	91040908-01
CTVT/4-632 HP 5,5kW	*	*	-	-	-	-	-	-	-	-	40016362	-	91040908-01
CTVT/4-631 HP 7,5kW	*	*	-	-	-	-	-	-	-	-	40016372	-	91040908-01
CTVT/4-712 HP 11kW	*	*	-	-	-	-	-	-	-	-	40016382	-	91040908-01
CTVT/4-711 HP 15kW	*	*	-	-	-	-	-	-	-	-	40016392	-	91040908-01
CTVT/4-802 HP 18,5kW	*	*	-	-	-	-	-	-	-	-	40016412	-	91040908-01
CTVT/4-801 HP 22kW	*	*	-	-	-	-	-	-	-	-	40016422	-	91040908-01
CTVT/4-632 5,5kW INS	*	*	-	-	-	-	-	-	-	-	40016362	-	91040908-01
CTVT/4-631 7,5kW INS	*	*	-	-	-	-	-	-	-	-	40016372	-	91040908-01
CTVT/4-712 11kW INS	*	*	-	-	-	-	-	-	-	-	40016382	-	91040908-01
CTVT/4-711 15kW INS	*	*	-	-	-	-	-	-	-	-	40016392	-	91040908-01
CTVT/4-802 18,5kW INS	*	*	-	-	-	-	-	-	-	-	40016412	-	91040908-01
CTVT/4-801 22kW INS	*	*	-	-	-	-	-	-	-	-	40016422	-	91040908-01
CTVT/6-200	*	*	-	-	-	-	-	-	-	40025100	40016302	-	91040908-01
CTVT/6-225	*	*	-	-	-	-	-	-	-	40025100	40016302	-	91040908-01
CTVT/6-250	*	*	-	-	-	-	-	-	-	40025100	40016302	-	91040908-01
CTVT/6-315	*	*	-	-	-	-	-	-	-	40025100	40016302	-	91040908-01
CTVT/6-400	*	*	-	-	-	-	-	-	-	40025100	40016302	-	91040908-01
CTVT/6-450	*	*	-	-	-	-	-	-	-	-	40016322	-	91040908-01
CTVT/6-500	*	*	-	-	-	-	-	-	-	-	40016332	-	91040908-01
CTVT/6-560	*	*	-	-	-	-	-	-	-	-	40016332	-	91040908-01
CTVT/6-630	*	*	-	-	-	-	-	-	-	-	40016352	-	91040908-01
CTVT/6-710	*	*	-	-	-	-	-	-	-	-	40016372	-	91040908-01
CTVT/8-450	*	*	-	-	-	-	-	-	-	-	40016312	-	91040908-01
CTVT/8-500	*	*	-	-	-	-	-	-	-	-	40016312	-	91040908-01
CTVT/8-560	*	*	-	-	-	-	-	-	-	-	40016322	-	91040908-01
CTVT/8-630	*	*	-	-	-	-	-	-	-	-	40016332	-	91040908-01
CTVT/8-710	*	*	-	-	-	-	-	-	-	-	40016352	-	91040908-01
CTVT/4/8-225	*	*	-	-	-	-	-	-	-	-	-	91040913	91040908-01
CTVT/4/8-315	*	*	-	-	-	-	-	-	-	-	-	91040913	91040908-01
CTVT/4/8-400	*	*	-	-	-	-	-	-	-	-	-	91040913	91040908-01
CTVT/4/8-450	*	*	-	-	-	-	-	-	-	-	-	91040913	91040908-01
CTVT/6/12-450	*	*	-	-	-	-	-	-	-	-	-	91040913	91040908-01
CTVT/6/12-500	*	*	-	-	-	-	-	-	-	-	-	91040913	91040908-01
CTVT/6/12-560	*	*	-	-	-	-	-	-	-	-	-	91040913	91040908-01
CTVT/6/12-630	*	*	-	-	-	-	-	-	-	-	-	91040913	91040908-01
CTVT/6/12-710	*	*	-	-	-	-	-	-	-	-	-	91040913-01	91040908-01

*możliwość stosowania ze stycznikiem