

R24Flex

Elastyczny system rozdziału i dystrybucji powietrza

Spis treści

Opis systemu R24Flex	03
Rury elastyczne	05

Rozdzielacze

Jednostronne	06
Dwustronne	09
Trójstronne	10
Czterostronne	13
Dwurzędowe	14
Przykładowe realizacje	16

Skrzynki rozprężne

Sufitowe	17
----------------	----

Nawiewniki liniowe

Jednoszczelinowe	18
Dwuszczelinowe	19

Skrzynki rozprężne do nawiewników liniowych

Jednoszczelinowych	20
Dwuszczelinowych	22

Akcesoria	24
Notatki	27

R24Flex - elastyczny system rozdziału i dystrybucji powietrza

Dynamiczny rozwój w dziedzinie technologii systemów wentylacji mechanicznej spowodował poszukiwania optymalnych rozwiązań dla rozdziału i dystrybucji powietrza na drodze centrala wentylacyjna - pomieszczenia wentylowane.

Oferujemy Państwu innowacyjne rozwiązanie technologiczne zaspokajające powyższe zapotrzebowania. Przed Państwem R24Flex, system składający się ze specjalnych, giętkich, karbowanych rur wentylacyjnych o budowie dwuściennej, wykonanych z HDPE / polietylenu o wysokiej gęstości / oraz z szerokiego typoszeregu specjalnych rozdzielaczy, skrzynek rozprężnych i elementów zakończeniowych.

Wysoka wytrzymałość mechaniczna rur predestynuje je do zastosowań w wylewkach betonowych posadzek lub stropów oraz w brzdach ścian na początkowym etapie budowy obiektu.

Niewielka średnica kanału - DN75, daje duże możliwości montażu w sufitach podwieszanych oraz ścianach GK w budynkach szkieletowych, natomiast w budynkach tradycyjnych w sposób znaczący ogranicza wielkość niezbędnych zabudów.

Rury elastyczne systemu dostępne są w dwóch wariantach:



R24Flex Standard w kolorze niebieskim



R24Flex Silver w kolorze zielonym z domieszką nanocząsteczek srebra w masie powłoki wewnętrznej, która tworzy w ten sposób warstwę o właściwościach antybakteryjnych oraz antygrzybiczych.

Główne zalety

- łatwość projektowania instalacji
- duża podatność na wyginanie
- mała ilość elementów składowych systemu
- krótki czas montażu instalacji
- bardzo dobre właściwości higieniczne
- niska masa własna
- wysoka odporność na zgniatanie
- możliwość czyszczenia

Właściwości techniczne

- wysoka wytrzymałość mechaniczna na ściskanie / rzędu 8 kN/m² wg PN50086-24/ przy zachowaniu dużej podatności na wyginanie /łatwość formowania łuków - promień 0,35 m przy temp. +20°C/
- zakres temperatur od -20°C do +60°C
- moduł sprężystości 1,2MPa
- wydłużenie przy zerwaniu 50%
- ognioodporność UL94 wg PN50068
- wysoka szczelność systemu / dzięki zastosowaniu uszczelkeł EPDM system spełnia klasę szczelności C wg PN-EN 12237/
- zdolność tłumienia hałasu
- odporność na alkohol, tłuszcze, oleje oraz benzynę
- stosunkowo niskie opory przepływu powietrza
- odporność na wpływ czynników atmosferycznych - efektem czego nie występuje korozja
- atest higieniczny PZH

Wydajności i spadki ciśnienia rur elastycznych R24Flex

Prędkość przepływu powietrza	DN 75		
	2 m/s	2,5 m/s	3 m/s
Wydajność - 1 kanał	22 m ³ /h	28 m ³ /h	34 m ³ /h
Wydajność - 2 kanały	44 m ³ /h	56 m ³ /h	68 m ³ /h
Wydajność - 3 kanały	66 m ³ /h	84 m ³ /h	102 m ³ /h
Spadek ciśnienia Pa / 2 mb. Kanału	2,6 Pa	4,0 Pa	6,0 Pa

Vademecum montażu

1. Dobór miejsca posadowienia rozdzielacza:
 - Rozdzielacz powinien znajdować się jak najbliżej centrali rekuperacyjnej i powinien być podłączony z zastosowaniem tłumika akustycznego. Zalecane jest, aby całkowita strata ciśnienia po stronie nawiewnej i wywiewnej nie przekraczała 100Pa.
2. Maksymalna różnica pomiędzy najdłuższym a najkrótszym odcinkiem rury podłączonym do tego samego rozdzielacza nie powinna przekraczać 10m.
3. Skrzynkę mocować za pomocą specjalnych uchwytów skrzynki.
4. Nadmiar otworów zaślepić przy zastosowaniu zaślepek do skrzynki.
5. Dobór miejsca posadowienia skrzynek rozprężnych:
 - Nawiew w pomieszczeniach czystych (sypialnia, pokój dzienny)
 - Wywiew w pomieszczeniach brudnych (łazienka, wc, kuchnia)
6. Należy unikać umiejscowienia anemostatów bezpośrednio nad miejscami stałego przebywania ludzi (łóżka, stoły, kanapy)
7. Połączenie kanałów ze skrzynkami:
 - Połączenie na wcisk przy zastosowaniu uszczelkeł EPDM
 - Uszczelkę zakładamy na drugi karb rury.
 - Zabezpieczenie poprzez zagięcie fabrycznych nacięć umiejscowionych w króćcach
8. Zabezpieczanie wiązek kanałów:
 - Wiązki kanałów mocować do podłoża za pomocą taśmy perforowanej (tzw. bednarki)
9. Łączenie rur za pomocą złączek:
 - W przypadku konieczności przedłużenia odcinka, rury należy połączyć za pomocą złączek z zastosowaniem uszczelkeł EPDM
10. Izolowanie kanałów i skrzynek:
 - W przypadku poprowadzenia kanałów i skrzynek w obszarach nieocieplanych (np. poddasze nieocieplane) należy dodatkowo zaizolować kanały poprzez przykrycie wełną mineralną lub z zastosowaniem płaszcza z wełny mineralnej lub otuliny piankowej. Ograniczy to zdecydowanie straty ciepła i możliwość kondensacji pary wodnej w kanałach.

Rura elastyczna R24Flex Standard

ŚREDNICA

DN 75 mm, DI 61 mm, 50 m

MATERIAŁ

HDPE (Polietylen wysokiej gęstości)

NR. KATALOGOWY

91000



Rura elastyczna R24Flex Silver

Powłoka antybakteryjna

ŚREDNICA

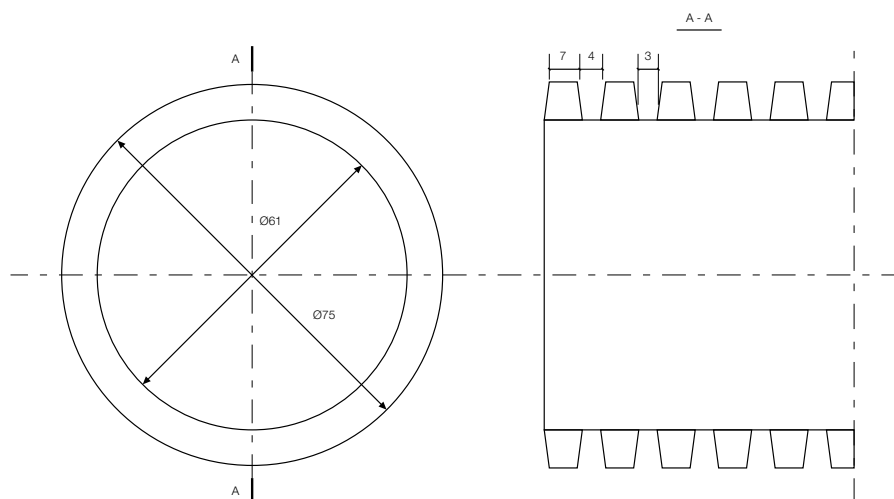
DN 75 mm, DI 61 mm, 50m

MATERIAŁ

HDPE (Polietylen wysokiej gęstości z domieszką nanocząsteczek srebra)

NR. KATALOGOWY

91001



06 – ROZDZIELACZE JEDNOSTRONNE

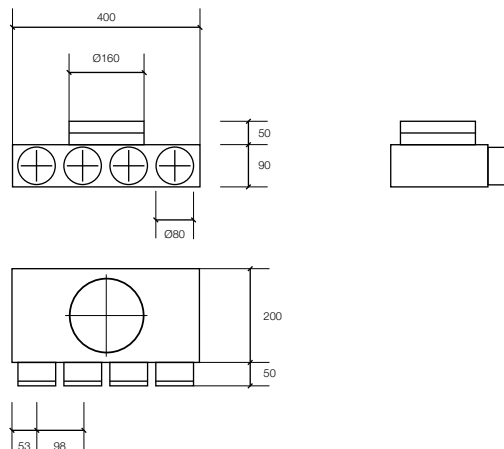
Rozdzielacz kątowy jednostronny 160-4x75

MATERIAŁ
Stal ocynkowana 275

NR. KATALOGOWY
91087



* możliwe wykonanie rozdzielacza z innym wymiarem króćca doprowadzającego (sprawdź str. 15)



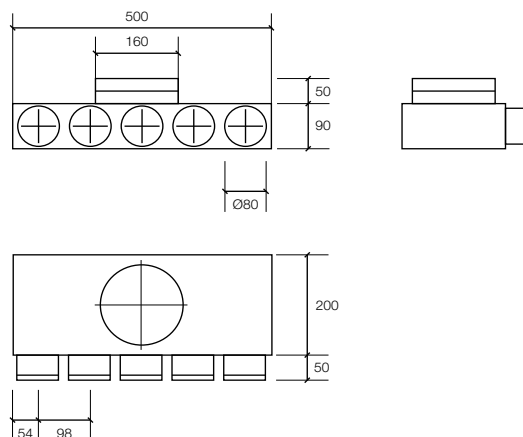
Rozdzielacz kątowy jednostronny 160-5x75

MATERIAŁ
Stal ocynkowana 275

NR. KATALOGOWY
91026



* możliwe wykonanie rozdzielacza z innym wymiarem króćca doprowadzającego (sprawdź str. 15)



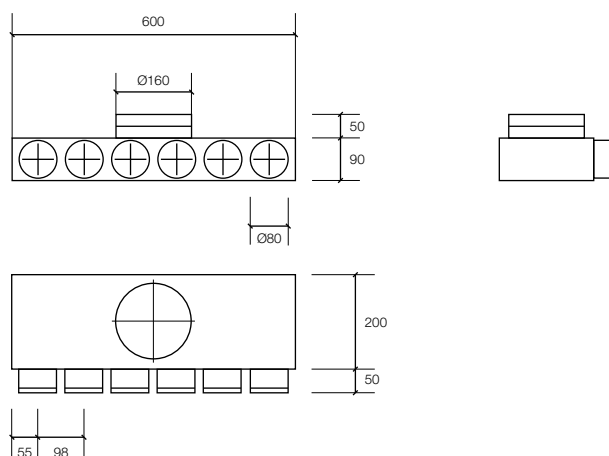
Rozdzielacz kątowy jednostronny 160-6x75

MATERIAŁ
Stal ocynkowana 275

NR. KATALOGOWY
91027



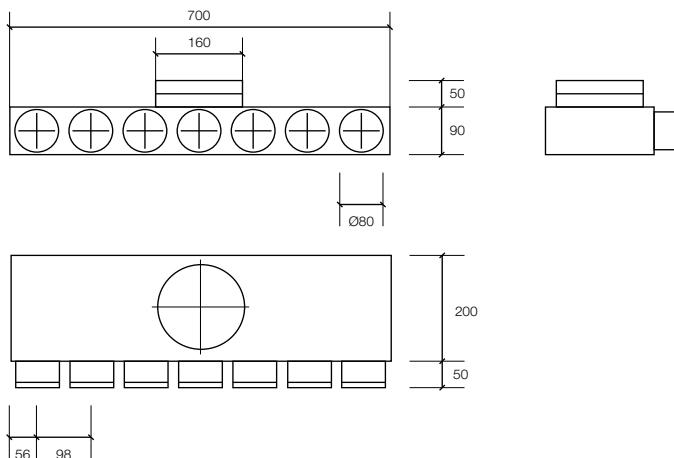
* możliwe wykonanie rozdzielacza z innym wymiarem króćca doprowadzającego (sprawdź str. 15)



Rozdzielacz kątowy jednostronny 160-7x75

MATERIAŁ
Stal ocynkowana 275

NR. KATALOGOWY
91028

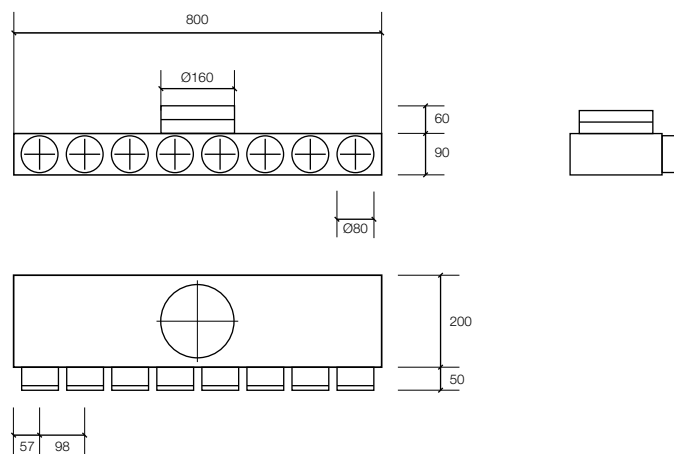


* możliwe wykonanie rozdzielacza z innym wymiarem króćca doprowadzającego (sprawdź str. 15)

Rozdzielacz kątowy jednostronny 160-8x75

MATERIAŁ
Stal ocynkowana 275

NR. KATALOGOWY
91029

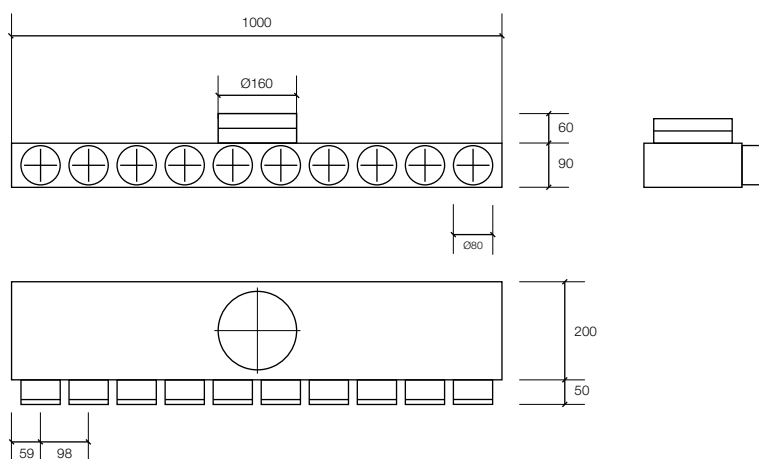


* możliwe wykonanie rozdzielacza z innym wymiarem króćca doprowadzającego (sprawdź str. 15)

Rozdzielacz kątowy jednostronny 160-10x75

MATERIAŁ
Stal ocynkowana 275

NR. KATALOGOWY
91085



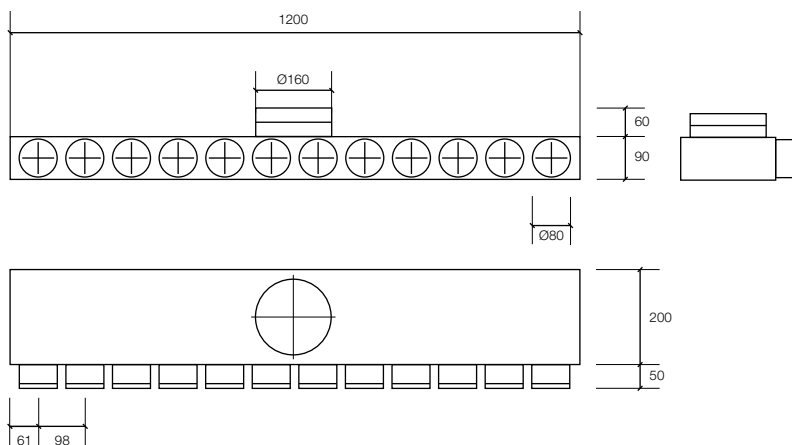
* możliwe wykonanie rozdzielacza z innym wymiarem króćca doprowadzającego (sprawdź str. 15)

08 – ROZDZIELACZE JEDNOSTRONNE

Rozdzielacz kątowy jednostronny 160-12x75

MATERIAŁ
Stal ocynkowana 275

NR. KATALOGOWY
91086

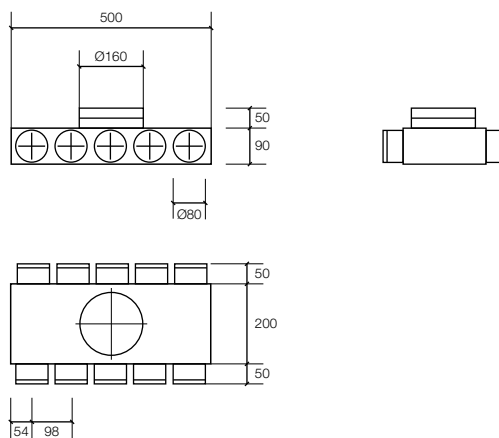


* możliwe wykonanie rozdzielacza z innym wymiarem króćca doprowadzającego (sprawdź str. 15)

Rozdzielacz kątowy dwustronny
160-10x75 (5,5)

MATERIAŁ
Stal ocynkowana 275

NR. KATALOGOWY
91088

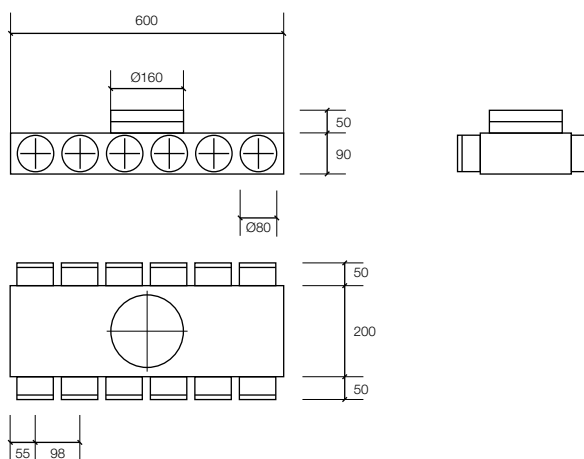


* możliwe wykonanie rozdzielacza z innym wymiarem króćca doprowadzającego (sprawdź str. 15)

Rozdzielacz kątowy dwustronny
160-12x75 (6,6)

MATERIAŁ
Stal ocynkowana 275

NR. KATALOGOWY
91016

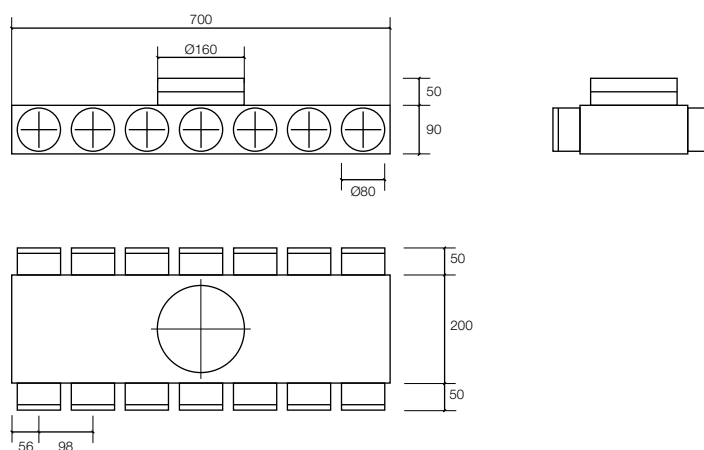


* możliwe wykonanie rozdzielacza z innym wymiarem króćca doprowadzającego (sprawdź str. 15)

Rozdzielacz kątowy dwustronny
160-14x75 (7,7)

MATERIAŁ
Stal ocynkowana 275

NR. KATALOGOWY
91017



* możliwe wykonanie rozdzielacza z innym wymiarem króćca doprowadzającego (sprawdź str. 15)

10 – ROZDZIELACZE TRÓJSTRONNE

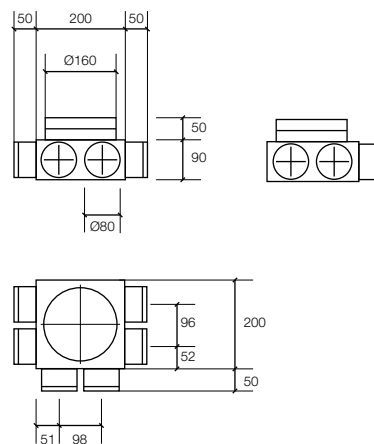
Rozdzielacz kątowy trójstronny 160-6x75 (2,2,2)

MATERIAŁ
Stal ocynkowana 275

NR. KATALOGOWY
91011



* możliwe wykonanie rozdzielacza z innym wymiarem króćca doprowadzającego (sprawdź str. 15)



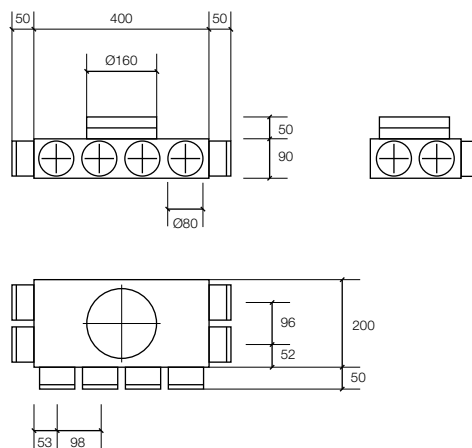
Rozdzielacz kątowy trójstronny 160-8x75 (2,4,2)

MATERIAŁ
Stal ocynkowana 275

NR. KATALOGOWY
91018



* możliwe wykonanie rozdzielacza z innym wymiarem króćca doprowadzającego (sprawdź str. 15)



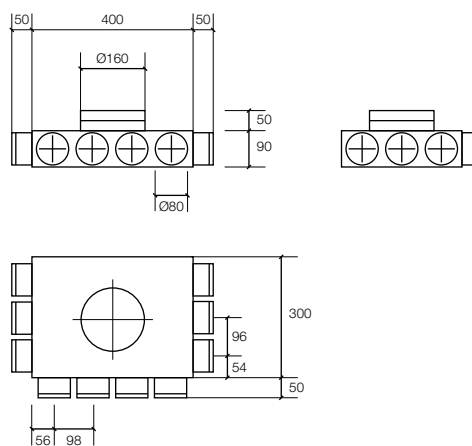
Rozdzielacz kątowy trójstronny 160-10x75 (3,4,3)

MATERIAŁ
Stal ocynkowana 275

NR. KATALOGOWY
91019



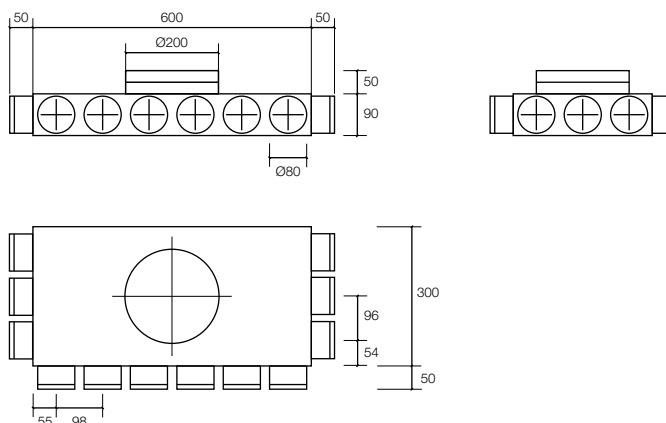
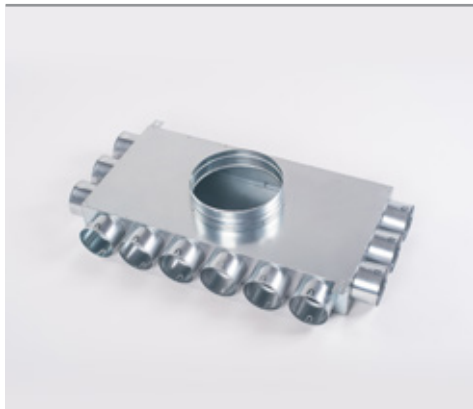
* możliwe wykonanie rozdzielacza z innym wymiarem króćca doprowadzającego (sprawdź str. 15)



Rozdzielacz kątowy trójstronny 200-12x75 (3,6,3)

MATERIAŁ
Stal ocynkowana 275

NR. KATALOGOWY
91020

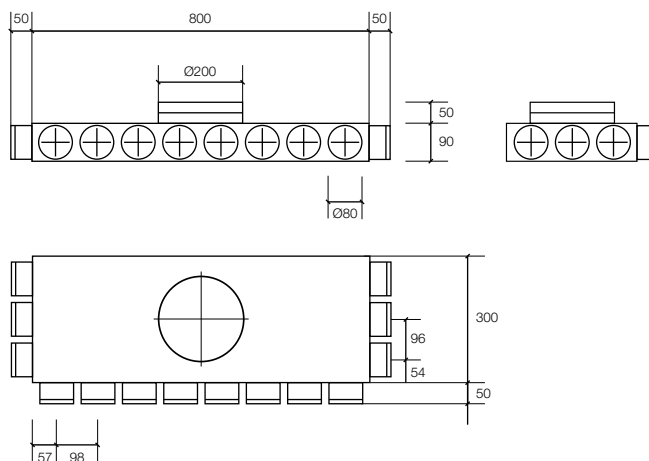
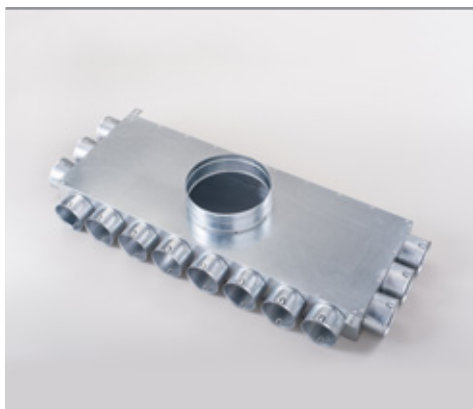


* możliwe wykonanie rozdzielacza z innym wymiarem króćca doprowadzającego (sprawdź str. 15)

Rozdzielacz kątowy trójstronny 200-14x75 (3,8,3)

MATERIAŁ
Stal ocynkowana 275

NR. KATALOGOWY
91021

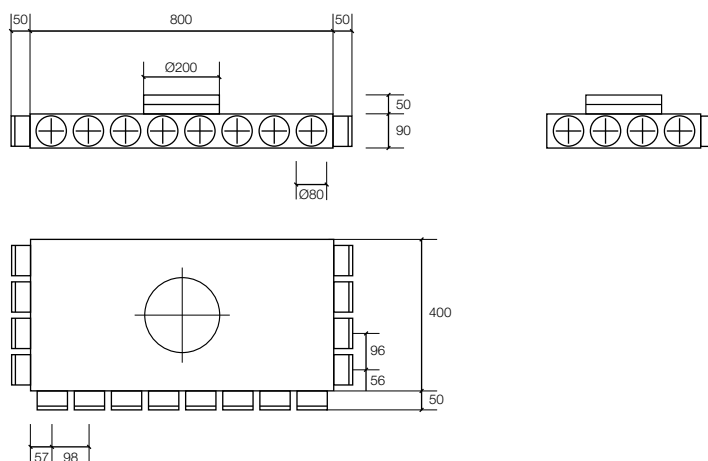
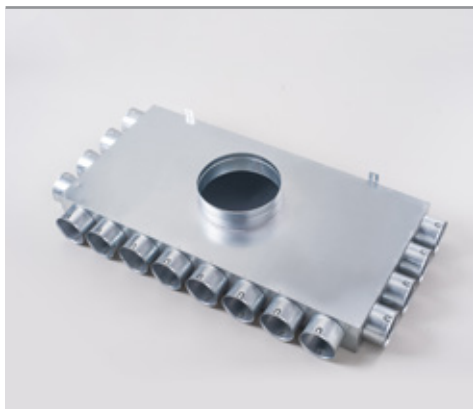


* możliwe wykonanie rozdzielacza z innym wymiarem króćca doprowadzającego (sprawdź str. 15)

Rozdzielacz kątowy trójstronny 200-16x75 (4,8,4)

MATERIAŁ
Stal ocynkowana 275

NR. KATALOGOWY
91022



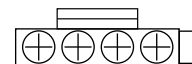
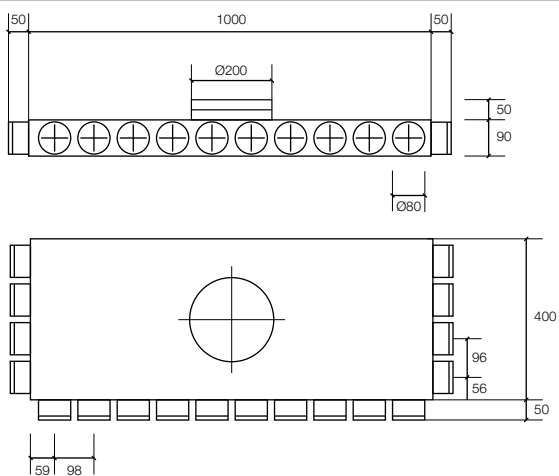
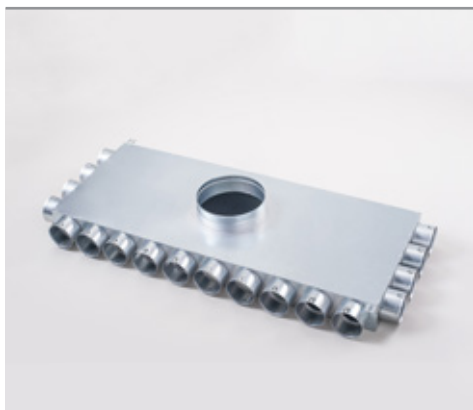
* możliwe wykonanie rozdzielacza z innym wymiarem króćca doprowadzającego (sprawdź str. 15)

12 – ROZDZIELACZE TRÓJSTRONNE

Rozdzielacz kątowy trójstronny 200-18x75 (4,10,4)

MATERIAŁ
Stal ocynkowana 275

NR. KATALOGOWY
91023



* możliwe wykonanie rozdzielacza z innym wymiarem króćca doprowadzającego (sprawdź str. 15)

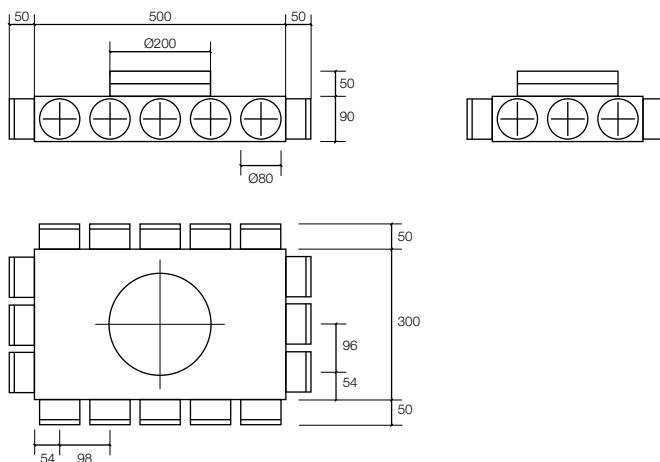
Rozdzielacz kątowy czterostronny
200-16x75 (3,5,3,5)

MATERIAŁ
Stal ocynkowana 275

NR. KATALOGOWY
91024



* możliwe wykonanie rozdzielacza z innym wymiarem króćca doprowadzającego (sprawdź str. 15)



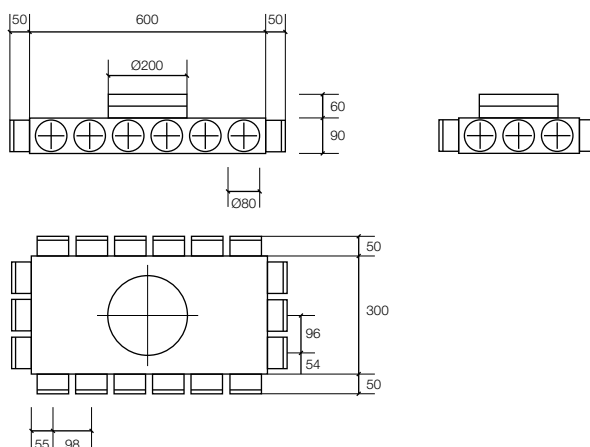
Rozdzielacz kątowy czterostronny
200-18x75 (3,6,3,6)

MATERIAŁ
Stal ocynkowana 275

NR. KATALOGOWY
91025



* możliwe wykonanie rozdzielacza z innym wymiarem króćca doprowadzającego (sprawdź str. 15)



14 – ROZDZIELACZE DWURZĘDOWE

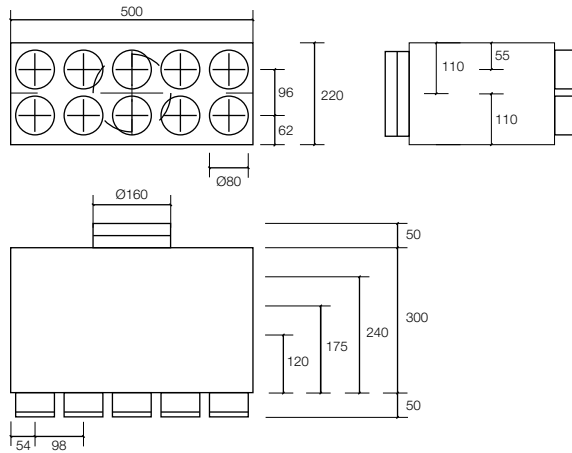
Rozdzielacz przelotowy dwurzędowy jednostronny 160-10x75 (5,5)

MATERIAŁ
Stal ocynkowana 275

NR. KATALOGOWY
91012



* możliwe wykonanie rozdzielacza z innym wymiarem króćca doprowadzającego (sprawdź str. 15)



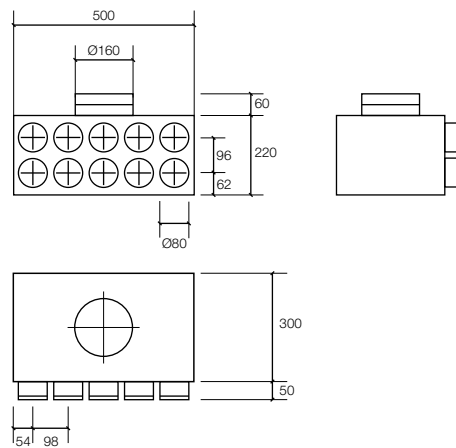
Rozdzielacz kątowy dwurzędowy jednostronny 160-10x75 (5,5)

MATERIAŁ
Stal ocynkowana 275

NR. KATALOGOWY
91014



* możliwe wykonanie rozdzielacza z innym wymiarem króćca doprowadzającego (sprawdź str. 15)



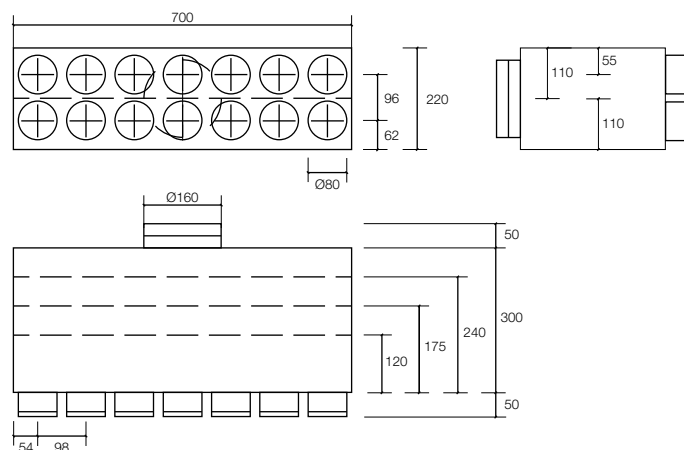
Rozdzielacz przelotowy dwurzędowy jednostronny 160-14x75 (7,7)

MATERIAŁ
Stal ocynkowana 275

NR. KATALOGOWY
91013



* możliwe wykonanie rozdzielacza z innym wymiarem króćca doprowadzającego (sprawdź str. 15)



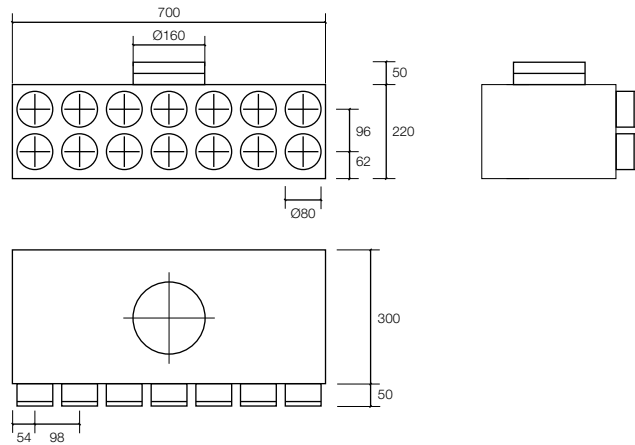
Rozdzielacz kątowy dwurzędowy jednostronny 160-14x75 (7,7)

MATERIAŁ
Stal ocynkowana 275

NR. KATALOGOWY
91015



* możliwe wykonanie rozdzielacza z innym wymiarem króćca doprowadzającego



- * Na życzenie, każdy rozdzielacz może być wykonany z innym wymiarem króćca doprowadzającego jednak o max. średnicy takiej, na jaką pozwoli stały rozmiar skrzynki!

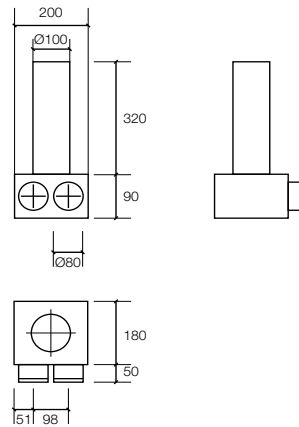
Zobacz nasze produkty w akcji



Skrzynka rozprężna sufitowa, długa,
do anemostatu 100-2x75

MATERIAŁ
Stal ocynkowana 275

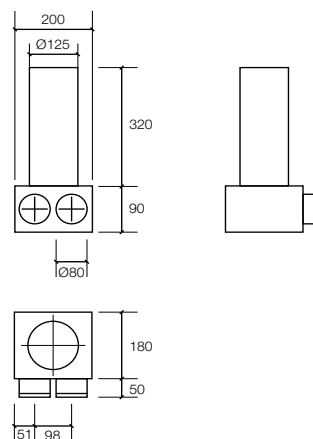
NR. KATALOGOWY
91030



Skrzynka rozprężna sufitowa, długa,
do anemostatu 125-2x75

MATERIAŁ
Stal ocynkowana 275

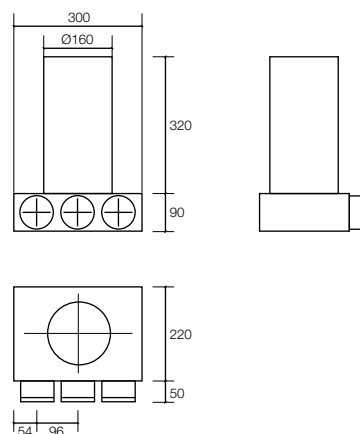
NR. KATALOGOWY
91031



Skrzynka rozprężna sufitowa, długa,
do anemostatu 160-3x75

MATERIAŁ
Stal ocynkowana 275

NR. KATALOGOWY
91032

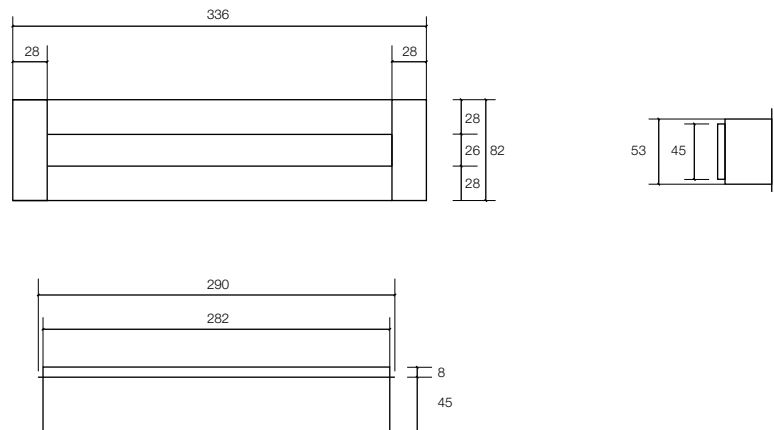


18 – NAWIEWNIKI LINIOWE JEDNOSZCZELINOWE

Nawiewnik jednoszczelinowy 300x60mm

MATERIAŁ
Aluminium

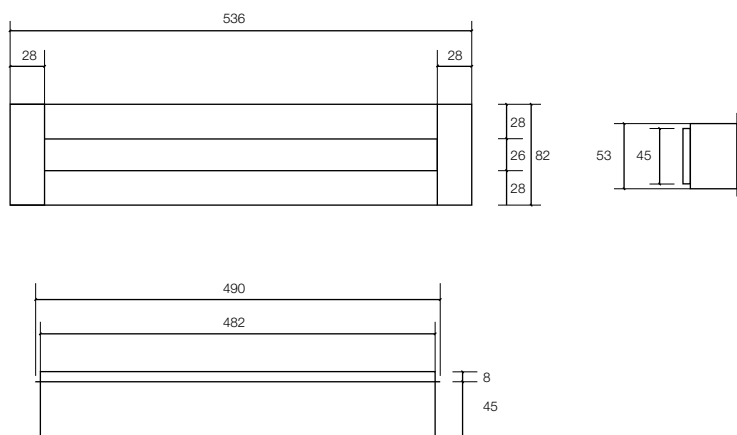
NR. KATALOGOWY
91040



Nawiewnik jednoszczelinowy 500x60mm

MATERIAŁ
Aluminium

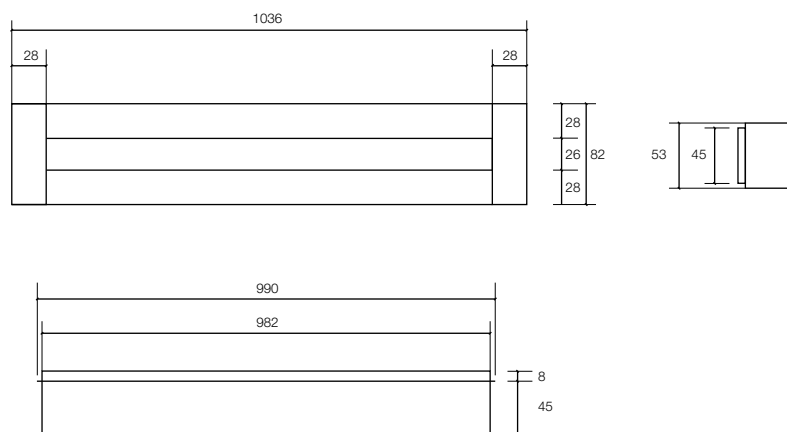
NR. KATALOGOWY
91041



Nawiewnik jednoszczelinowy aluminiowy 1000x60mm

MATERIAŁ
Aluminium

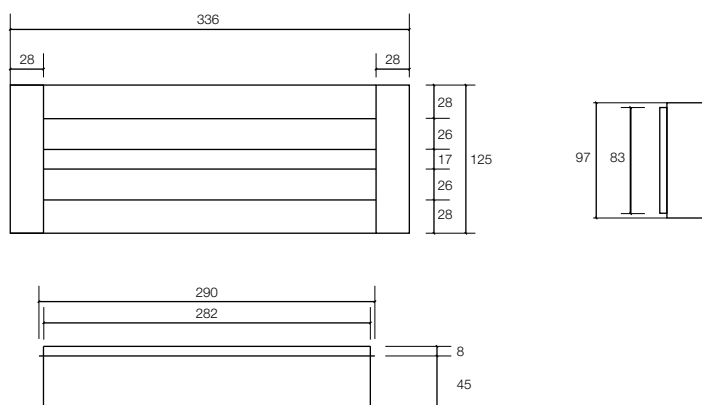
NR. KATALOGOWY
91042



Nawiewnik dwuszczelinowy 300x104mm

MATERIAŁ
Aluminium

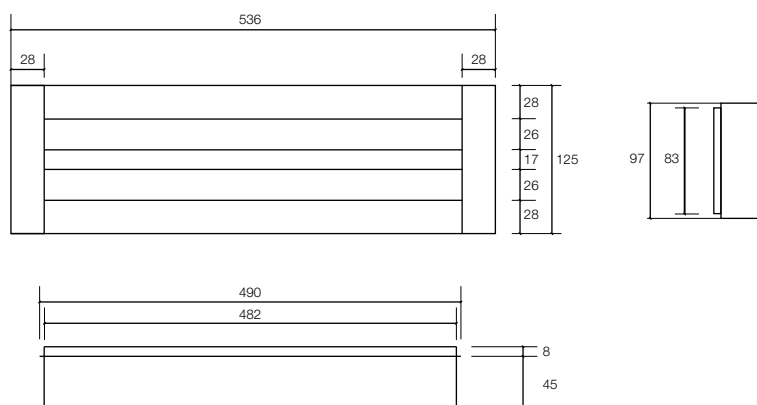
NR. KATALOGOWY
91043



Nawiewnik dwuszczelinowy 500x104mm

MATERIAŁ
Aluminium

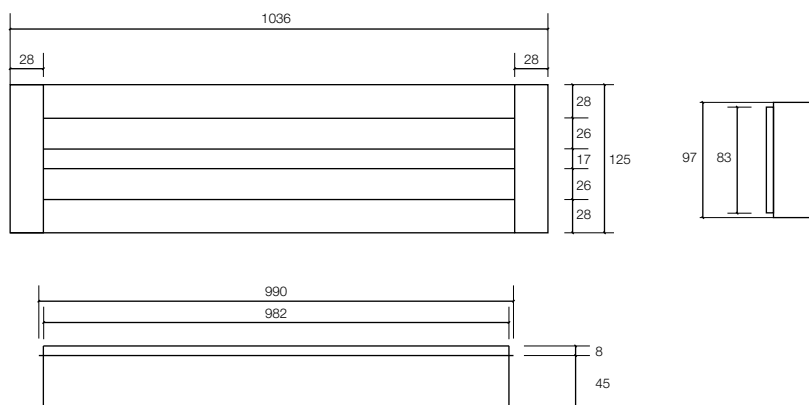
NR. KATALOGOWY
91044



Nawiewnik dwuszczelinowy 1000x104mm

MATERIAŁ
Aluminium

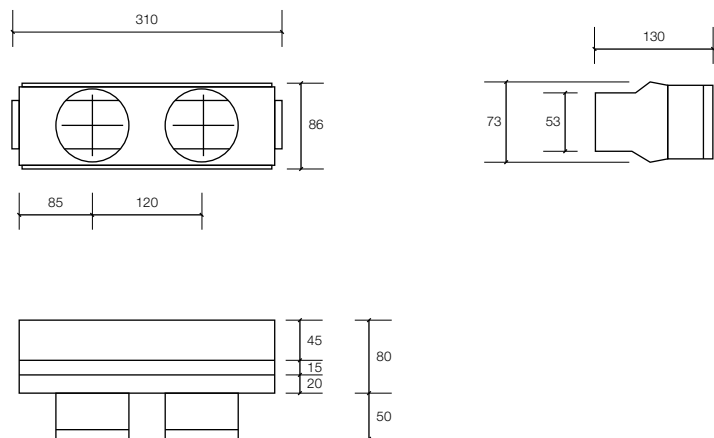
NR. KATALOGOWY
91045



**Skrzynka rozprężna nawiewnika jednoszczelinowego
300-2x75 ścienna sufitowa przelotowa**

MATERIAŁ
Stal ocynkowana 275

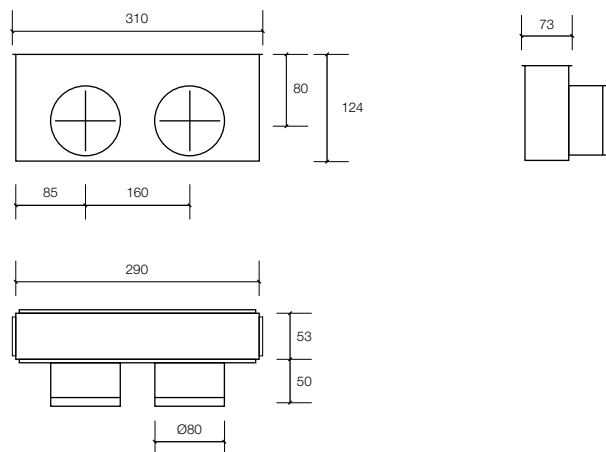
NR. KATALOGOWY
91049



**Skrzynka rozprężna nawiewnika jednoszczelinowego
300-2x75 ścienna sufitowa kątowa**

MATERIAŁ
Stal ocynkowana 275

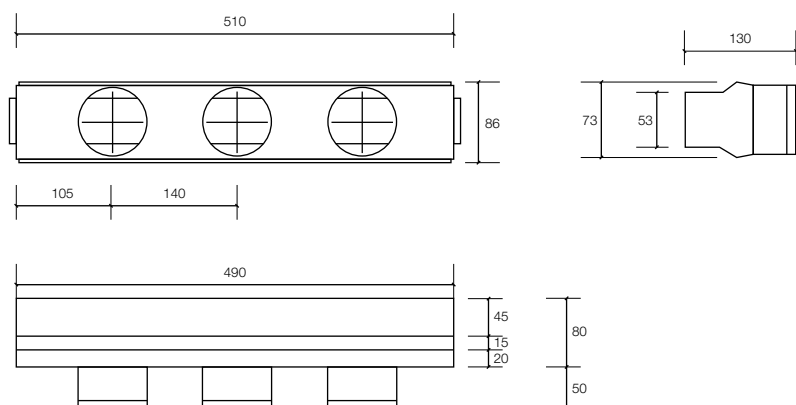
NR. KATALOGOWY
91055



**Skrzynka rozprężna nawiewnika jednoszczelinowego
500-3x75 ścienna sufitowa przelotowa**

MATERIAŁ
Stal ocynkowana 275

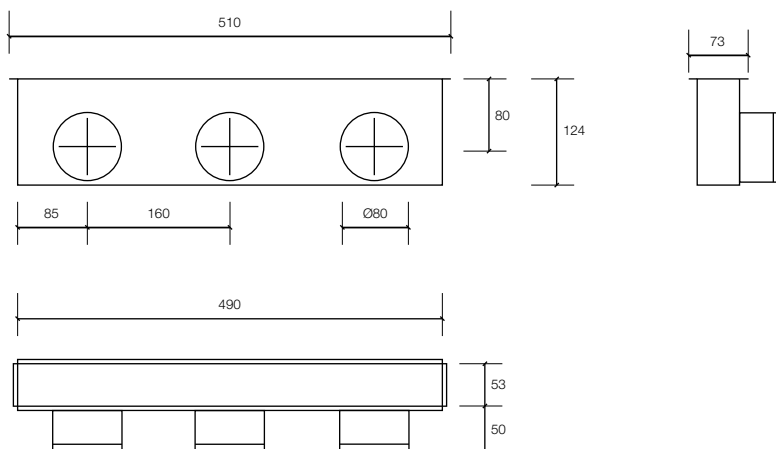
NR. KATALOGOWY
91050



**Skrzynka rozprężna nawiewnika jednoszczelinowego
500-3x75 ściennie sufitowa kątowa**

MATERIAŁ
Stal ocynkowana 275

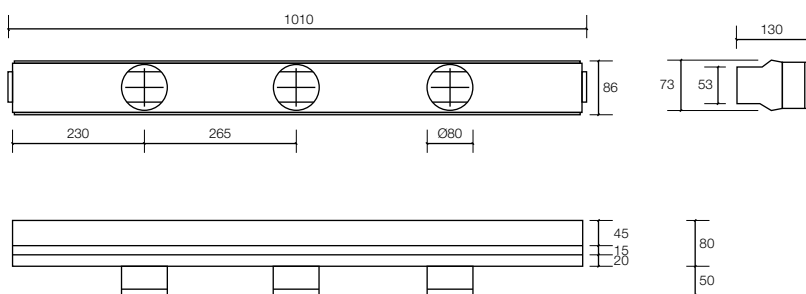
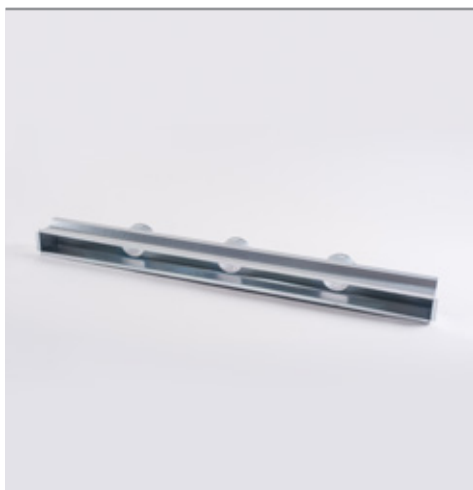
NR. KATALOGOWY
91056



**Skrzynka rozprężna nawiewnika jednoszczelinowego
1000-3x75 ściennie sufitowa przelotowa**

MATERIAŁ
Stal ocynkowana 275

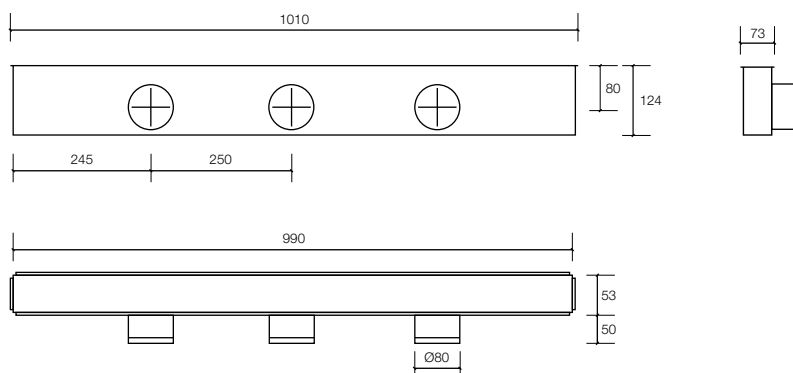
NR. KATALOGOWY
91051



**Skrzynka rozprężna nawiewnika jednoszczelinowego
1000-3x75 ściennie sufitowa kątowa**

MATERIAŁ
Stal ocynkowana 275

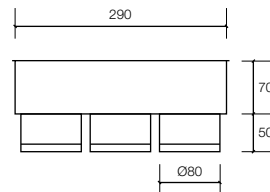
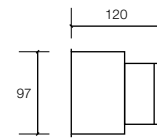
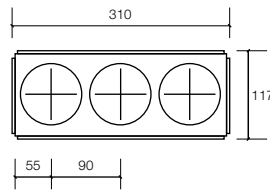
NR. KATALOGOWY
91057



**Skrzynka rozprężna nawiewnika dwuszczelinowego
300-3x75 ścienna sufitowa przelotowa**

MATERIAŁ
Stal ocynkowana 275

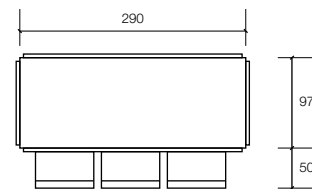
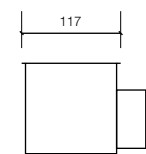
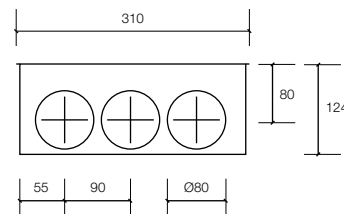
NR. KATALOGOWY
91052



**Skrzynka rozprężna nawiewnika dwuszczelinowego
300-3x75 ścienna sufitowa kątowna**

MATERIAŁ
Stal ocynkowana 275

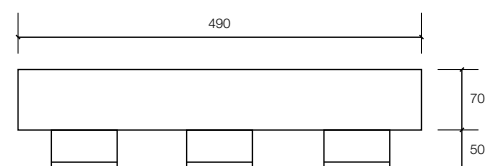
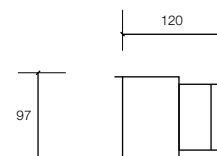
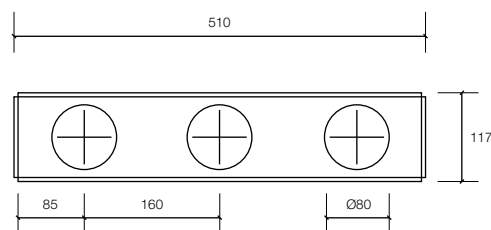
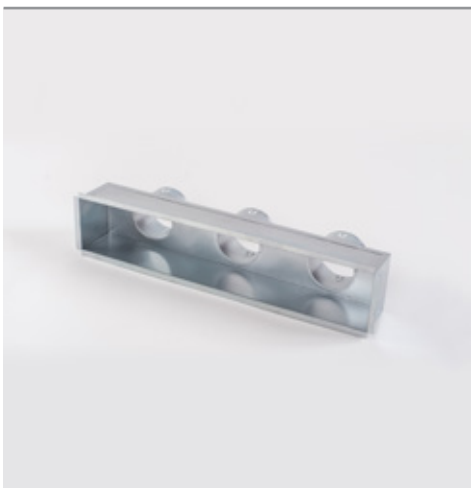
NR. KATALOGOWY
91058



**Skrzynka rozprężna nawiewnika dwuszczelinowego
500-3x75 ścienna sufitowa przelotowa**

MATERIAŁ
Stal ocynkowana 275

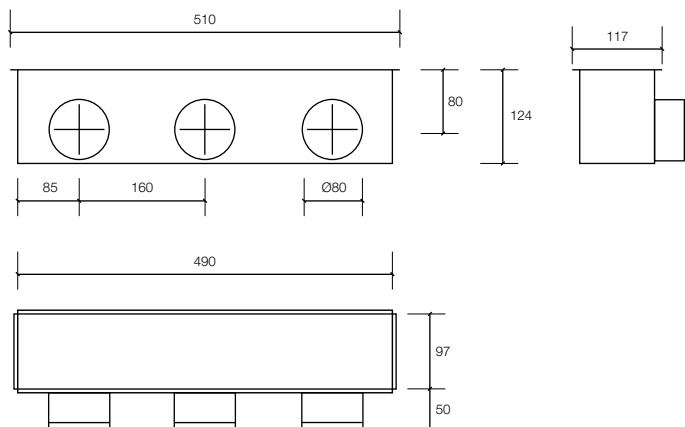
NR. KATALOGOWY
91053



**Skrzynka rozprężna nawiewnika dwuszczelinowego
500-3x75 ściennie sufitowa kątowna**

MATERIAŁ
Stal ocynkowana 275

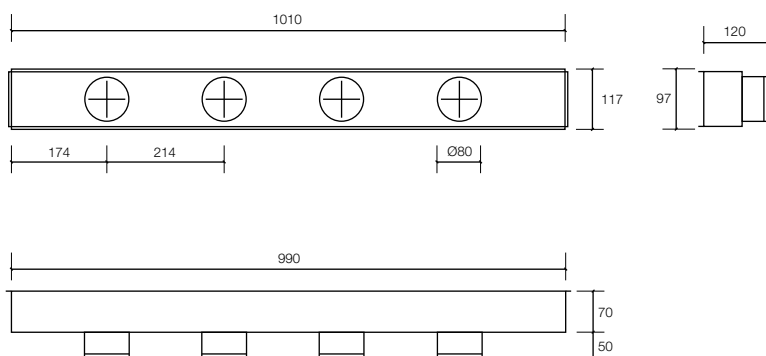
NR. KATALOGOWY
91059



**Skrzynka rozprężna nawiewnika dwuszczelinowego
1000-4x75 ściennie sufitowa przelotowa**

MATERIAŁ
Stal ocynkowana 275

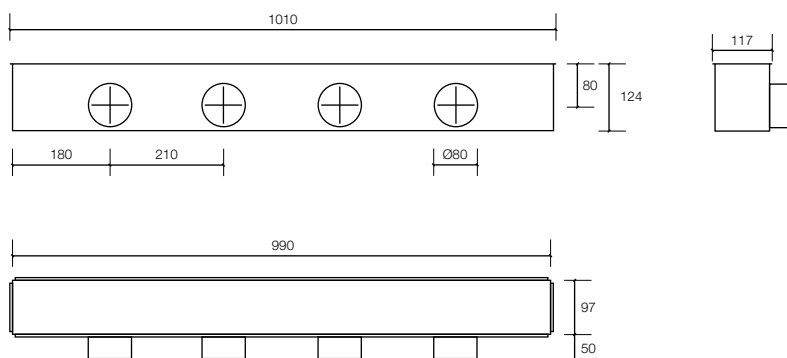
NR. KATALOGOWY
91054



**Skrzynka rozprężna nawiewnika dwuszczelinowego
1000-4x75 ściennie sufitowa kątowna**

MATERIAŁ
Stal ocynkowana 275

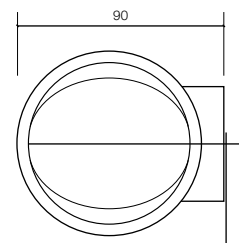
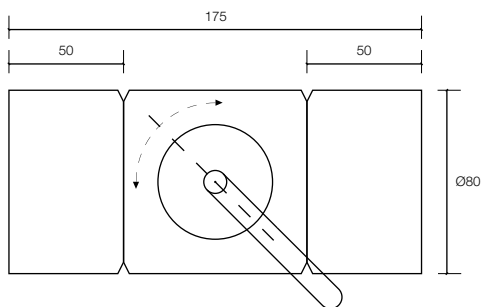
NR. KATALOGOWY
91060



Przepustnica regulacyjna na rurę elastyczną 75mm

MATERIAŁ
Stal ocynkowana 275

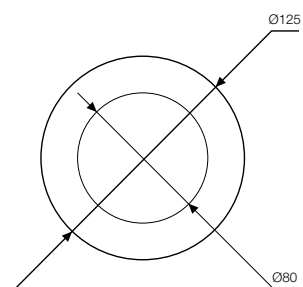
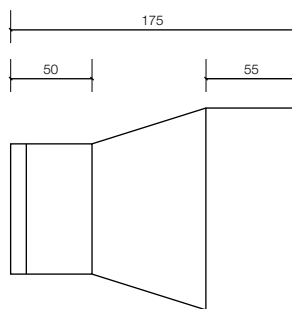
NR. KATALOGOWY
91071



Redukcja 125-1x75 osiowa

MATERIAŁ
Stal ocynkowana 275

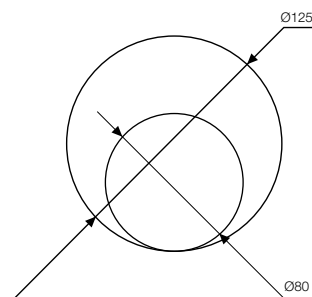
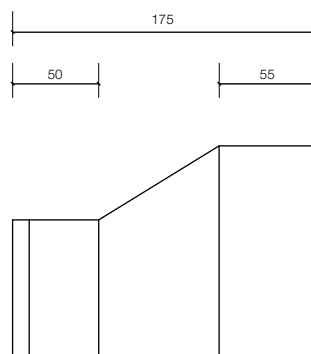
NR. KATALOGOWY
91079



Redukcja 125-1x75 mimośrodowa

MATERIAŁ
Stal ocynkowana 275

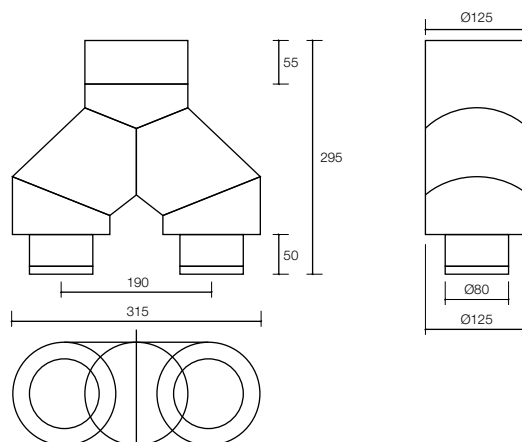
NR. KATALOGOWY
91080



Redukcja 125-2x75

MATERIAŁ
Stal ocynkowana 275

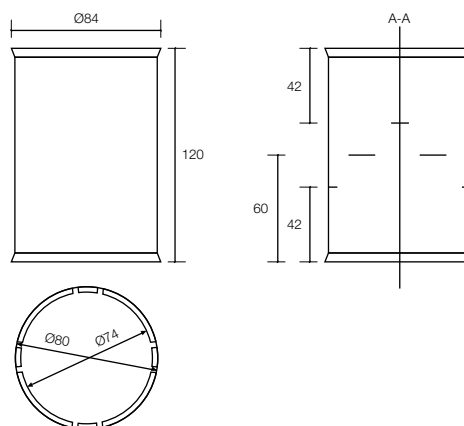
NR. KATALOGOWY
91081



Łącznik (mufa) do rur elastycznych 75mm

MATERIAŁ
Tworzywo sztuczne

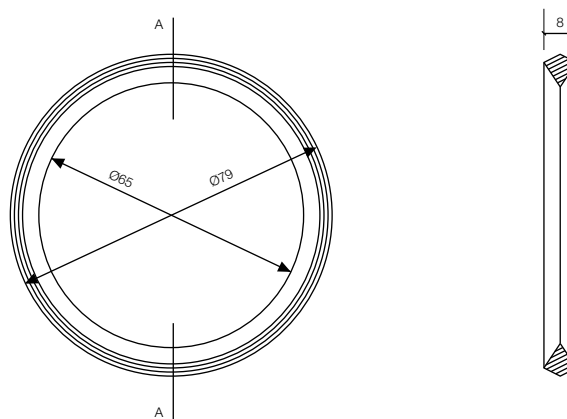
NR. KATALOGOWY
91002



Pierścień uszczelniający do rur elastycznych 75mm
(pakowane po 10szt)

MATERIAŁ
EPDM
(syntetyczny kauczuk)

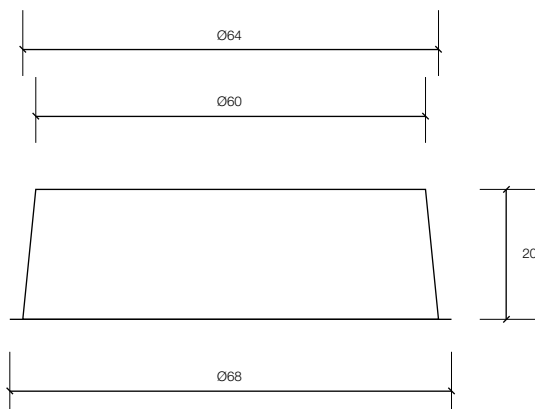
NR. KATALOGOWY
91003



Zaślepka DN75 do rury elastycznej

MATERIAŁ
Tworzywo sztuczne

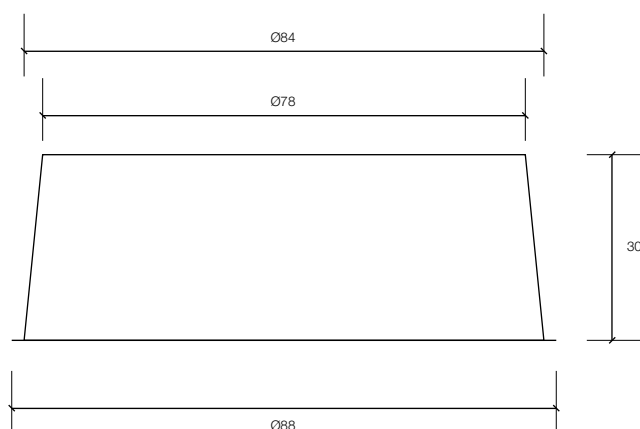
NR. KATALOGOWY
91072

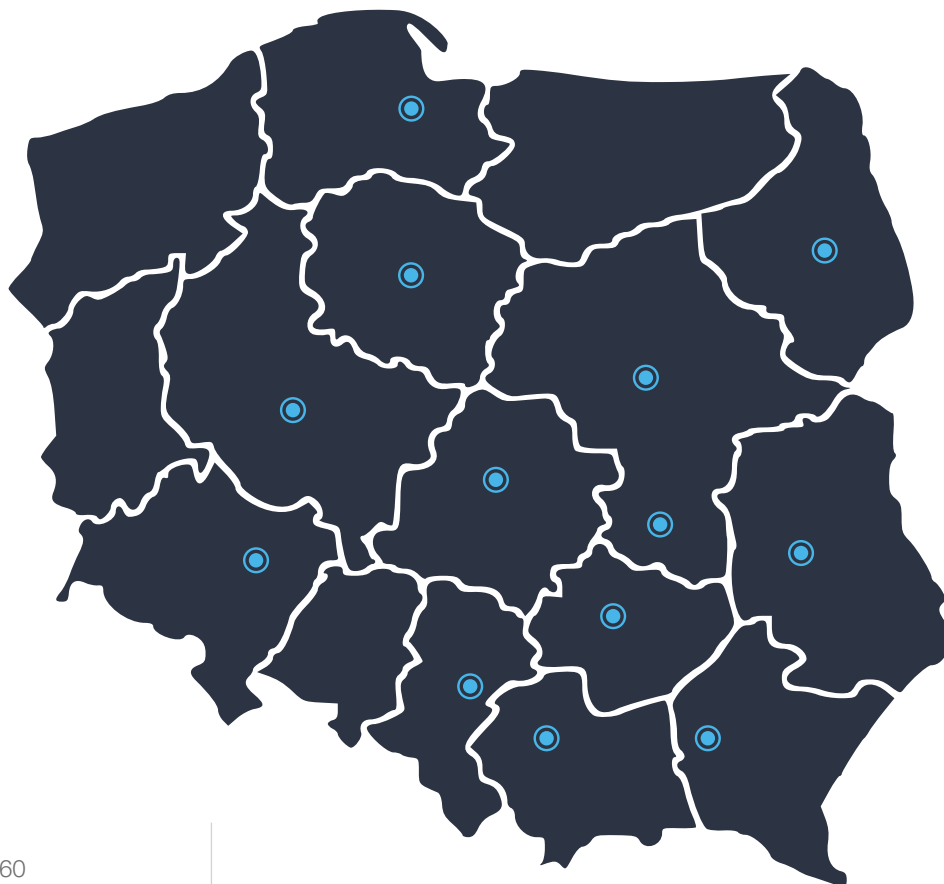


Zaślepka DN75 do skrzynek rozprężnych i rozdzielaczy

MATERIAŁ
Tworzywo sztuczne

NR. KATALOGOWY
91073





Białystok

ul. Przędzalniana 60
15-688 Białystok
tel./fax: 85 661 03 80
e-mail: bialystok@caldo-izolacja.pl

Dębica

ul. Transportowców 5A
39-200 Dębica
tel. 14 681 50 00
tel./fax 14 670 21 46
e-mail: debica@caldo-izolacja.pl

Gdańsk

ul. Magnacka 27
80-180 Kowale
tel. 58 580 05 80

Kielce

ul. Skrajna 78
25-650 Kielce
tel./fax: 41 366 35 95
tel. 41 333 60 65
e-mail: kielce@caldo-izolacja.pl

Kraków

ul. Konstantego Brandla 1
30-732 Kraków
tel.: 12 292 53 33
fax.: 12 292 53 34
e-mail: krakow@caldo-izolacja.pl

Lublin

ul. Rapackiego 15
20-150 Lublin
tel.: 81 441 59 05
fax: 81 468 98 51
e-mail: lublin@caldo-izolacja.pl

Łódź

ul. Duńska 1
91-204 Łódź
tel./fax : 42 65 280 47
e-mail: lodz@caldo-izolacja.pl

Poznań

ul. Dziadoszańska 10
61-248 Poznań
tel. 61 877 25 94
e-mail: poznan@caldo-izolacja.pl

Radom

ul. Tartaczna 3
26-600 Radom
tel./fax: 48 385 38 36
e-mail: radom@caldo-izolacja.pl

Sosnowiec

ul. Orłąt Lwowskich 145
41-208 Sosnowiec
tel.: 32 762 44 05/06
fax.: 32 267 30 20
e-mail: slask@caldo-izolacja.pl

Toruń

ul. Wapienna 6/8
87-100 Toruń
tel. 56 623 10 12
e-mail: torun@caldo-izolacja.pl

Warszawa

ul. Szeligowska 42
01-320 Warszawa
tel.: 22 111 01 01
e-mail: warszawa@caldo-izolacja.pl

Wrocław

ul. Jerzmanowska 19
54-530 Wrocław
tel.: 71 357 93 51
fax.: 71 373 64 27
e-mail: wroclaw@caldo-izolacja.pl