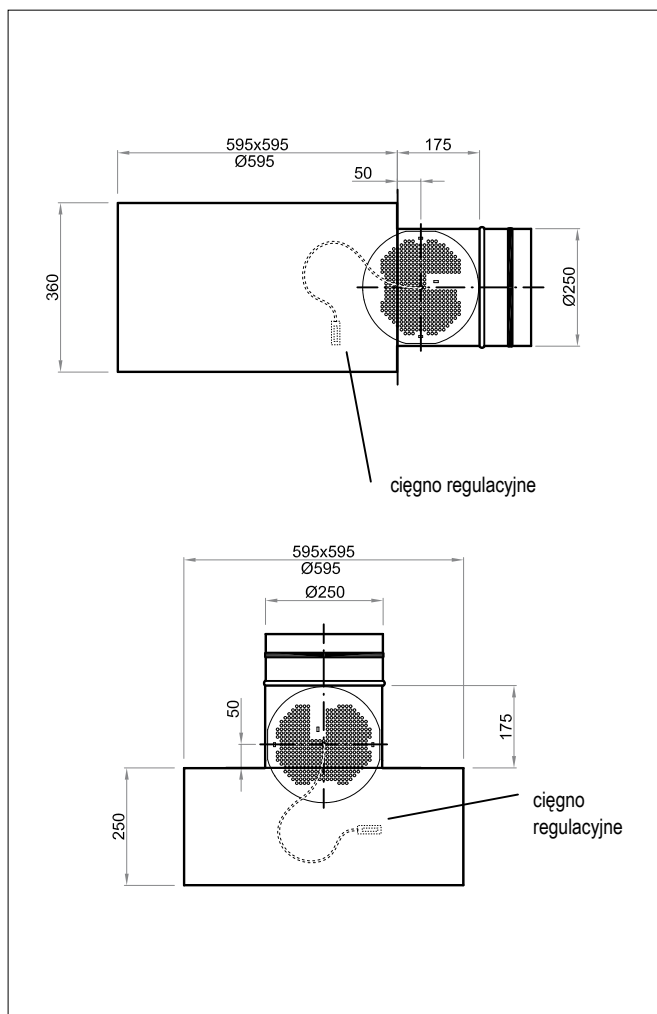


3.2 SR/NSP/DZ

skrzynki rozprężne pod nawiewniki NSP/DZ

3



OPIS

SR/NSP to skrzynki rozprężne do nawiewników NSP/DZ. Pełnią funkcję elementów stabilizujących przepływ powietrza oraz powodują równomierny jego napływ na nawiewnik. Są również elementem łączącym nawiewnik z instalacją wentylacyjną. Wykonywane są z blachy ocynkowanej, łączonej poprzez bezgrzewowe połączenia typu Clic-Clok.

Podłączenia skrzynek do instalacji wentylacyjnej mogą być wykonane w płaszczyźnie bocznej lub górnej skrzynki.

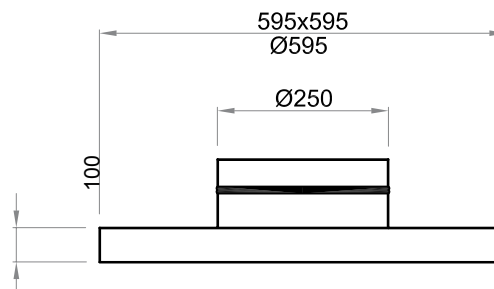
Istnieje możliwość wykonania skrzynek wewnętrznie izolowanych termicznie i akustycznie matą kauczukową typu K-Flex.

Na specjalne zamówienie możemy wykonać inne typy skrzynek, według rysunków dostarczonych przez zamawiającego. Skrzynki posiadają w standardzie uszczelkę na króccu zaciskaną maszynowo.

KOD ZAMÓWIENIA

SR / NSP - RQ - P - I - g	-	p
		akcesoria dodatkowe: p-poprzeczka montażowa
	b	podłączenie boczne
	g	podłączenie górne
	-	nieizolowana
	I	izolowana
		bez przepustnicy
	P	przepustnica perforowana z ciągnem regulacyjnym
		wersja nawiewnika
		typ nawiewnika
SR		skrzynka rozprężna
PS		przejściówka na spiro

PS - PRZEJŚCIÓWKA NA SPIRO



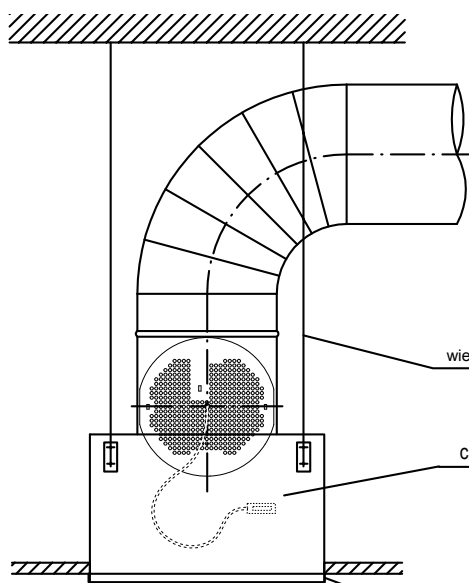
MONTAŻ

Skrzynki rozprężne SR/NSP przeznaczone są do zabudowy w przestrzeni sufitu podwieszanego. W tym celu należy w suficie wykonać otwór do zabudowy skrzynki o wymiarach 595x595 lub $\varnothing 595$ mm. Skrzynkę można podwiesić do stropu rodzimego za pomocą odpowiednich wieszaków (np. pręty, szpilki itp.) i zawiesi montażowych lub też zamocować bezpośrednio do płaszczyzny sufitu podwieszanego.

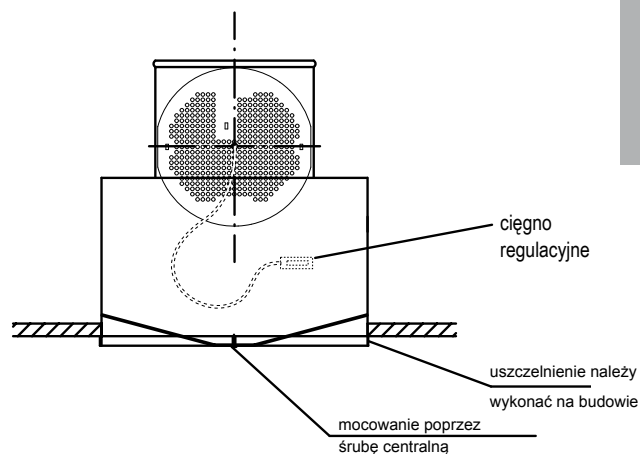
Na specjalne życzenie zamawiającego producent może wyposażyć skrzynkę w:

- 1) fabryczne zawiesia
- 2) wspornik skrzynki dający możliwość montażu płyty czołowej amestatu poprzez jedną centralną śrubę

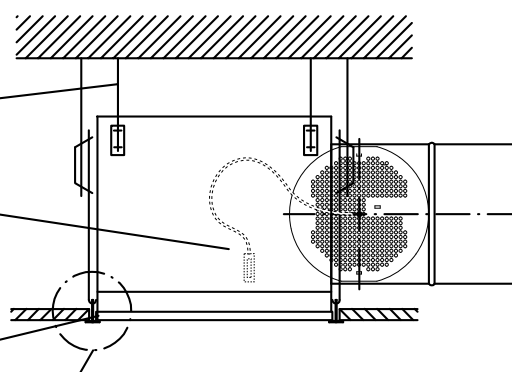
MONTAŻ W STROPIE PODWIESZANYM PEŁNYM



MONTAŻ Z POPRZECZKĄ I ŚRUBĄ



MONTAŻ W STROPIE PODWIESZANYM PANELOWYM



MONTAŻ Z PRZEJŚCIÓWKĄ NA SPIRO

