

## OPIS

NSO to okrągłe nawiewniki bez perforacji z pełną płaszczyzną do nawiewu i wywiewu powietrza. Przeznaczone do instalacji nisko i średniociśnieniowych. Przystosowane są do pracy ze stałym lub zmiennym przepływem powietrza. Powietrze może być nawiewane z temperaturą niższą o 12°C od temperatury w pomieszczeniu. Nawiewniki te nadają się szczególnie do chłodzenia w pomieszczeniach o ścisłych wymaganiach mikroklimatu. Niewielka wysokość i dyskretny wygląd umożliwiają łatwe włączanie tych nawiewników w nowoczesne systemy sufitowe. Zalecany montaż w płaszczyźnie sufitu.

## KRÓTKA CHARAKTERYSTYKA

- krótki zasięg strumienia
- możliwość montażu ze skrzynką rozprężną SR/NSO
- malowany standardowo na kolor RAL9010
- na specjalne zamówienie istnieje możliwość pomalowania na dowolny kolor z palety RAL

## KOD ZAMÓWIENIA

<b>NSO - 400</b>	-	<b>U</b>	-	<b>RAL9010</b>
typ		akcesoria: U - uchwyty montażowe		podać kolor
		wielkość		

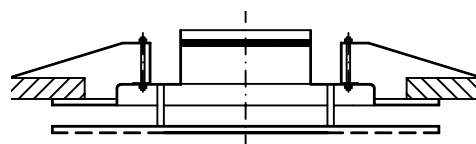
## STANDARDOWE WIELKOŚCI

	125	160	200	250	315	400
Ød [mm]	123	158	198	248	313	398
ØL [mm]	240	300	360	460	540	540
H [mm]	148	158	168	168	168	168
ØC [mm]	200	260	320	420	500	500
a [mm]	36					

ØC - wymiar otworu montażowego

## AKCESORIA

### U - UCHWYTY MONTAŻOWE

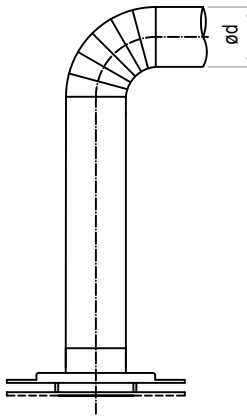


## nawiewniki sufitowe okrągłe

### MONTAŻ

Nawiewniki NSO mogą być montowane bezpośrednio do kanału wentylacyjnego o przekroju okrągłym lub do skrzynki rozprężnej SR/NSO. W obu przypadkach do zamontowania należy użyć nitów lub wkrętów.

W przypadku montażu nawiewnika bezpośrednio do stropu podwieszanego, należy w stropie wykonać otwór o wymiarach  $\varnothing C$  i do zamontowania nawiewnika użyć fabrycznych uchwyty montażowych typu U. Uszczelnić połączenie pomiędzy stropem a nawiewnikiem.



### CHARAKTERYSTYKI

Na wykresie przedstawiono wydajność powietrza  $V$  ( $m^3/h$ ), straty ciśnienia  $p$  (Pa), zasięg strugi  $L$  (m) dla prędkości końcowej  $0.25$  m/s oraz poziom głośności [dB(A)].

Podane wielkości zasięgu strugi  $L$  odnoszą się do izotermicznego nawiewu powietrza.

