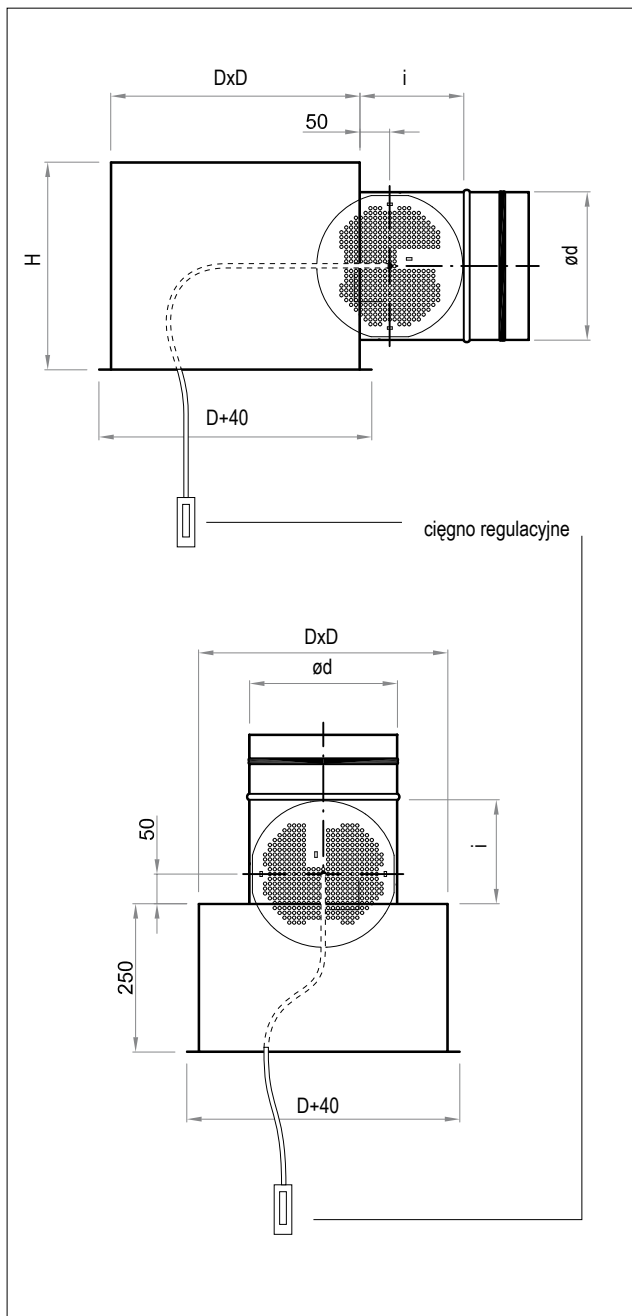


skrzynki rozprężne pod anemostaty AW

2



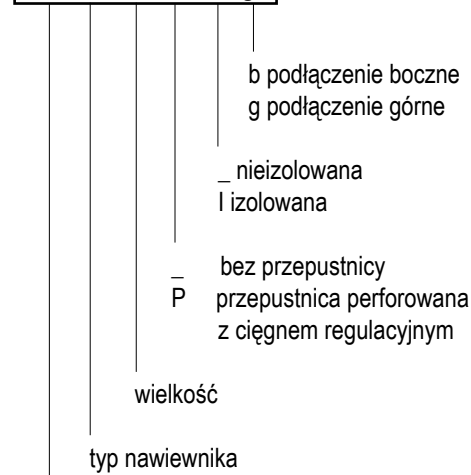
OPIS

SR/AW to skrzynki rozprężne do anemostatów AW. Pełnią funkcję elementów stabilizujących przepływ powietrza oraz powodują równomierny jego napływ na anemostat. Są również elementem łączącym anemostaty z instalacją wentylacyjną. Wykonywane są z blachy ocynkowanej, łączone poprzez bezgrzewowe połączenia typu Clic-Clock. Skrzynki w standardzie posiadają na króćcu gumową uszczelkę zaciskaną maszynowo.

Podłączenia skrzynek do instalacji wentylacyjnej mogą być wykonane w płaszczyźnie bocznej lub górnej skrzynki. Istnieje możliwość wykonania skrzynek wewnętrznie izolowanych termicznie i akustycznie matą kauczukową typu K-Flex. Na specjalne zamówienie możemy wykonać inne typy skrzynek, według rysunków dostarczonych przez zamawiającego.

KOD ZAMÓWIENIA

SR / AW - 4 - P - I - g

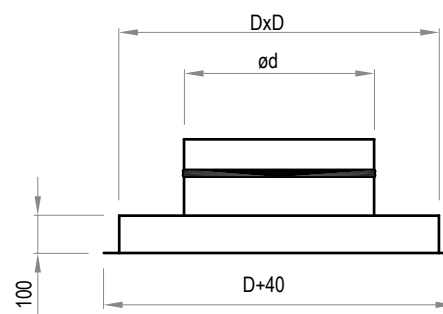


SR skrzynka rozprężna
PS przejściówka na spiro

STANDARDOWE WYMIARY

	1	2	3	4	5	6	7	8
D [mm]	170	220	270	320	370	420	470	520
H [mm]	260		300		350		420	
Ød [mm]	158		198		248		313	
i [mm]	130		150		175		210	

PS - PRZEJŚCIÓWKA NA SPIRO

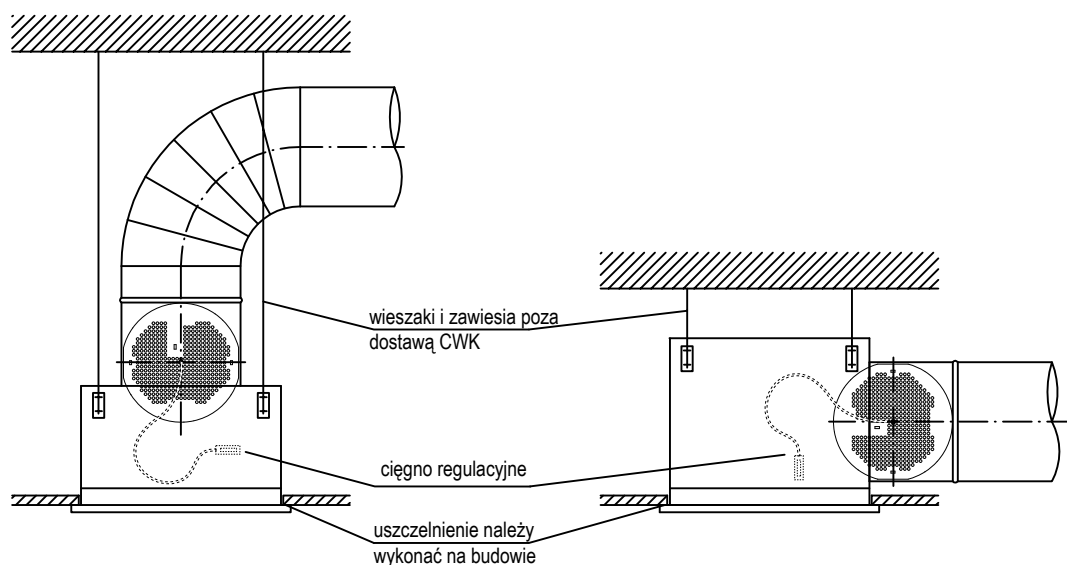


MONTAŻ

Skrzynki rozprężne SR/AW przeznaczone są do zabudowy w płaszczyźnie sufitu podwieszanego. W tym celu należy w suficie pozostawić otwór do zabudowy skrzynki o wymiarach $\square D$ mm. Skrzynkę można podwiesić do stropu rodzimego za pomocą odpowiednich wieszaków (np. pręty, szpilki itp.) i zawiesi montażowych lub też zamocować bezpośrednio do płaszczyzny sufitu podwieszanego.

Na specjalne życzenie zamawiającego producent może wyposażyć skrzynkę w fabryczne zawiesia.

MONTAŻ DO STROPU RODZIMEGO



MONTAŻ DO SUFITU PODWIESZANEGO

