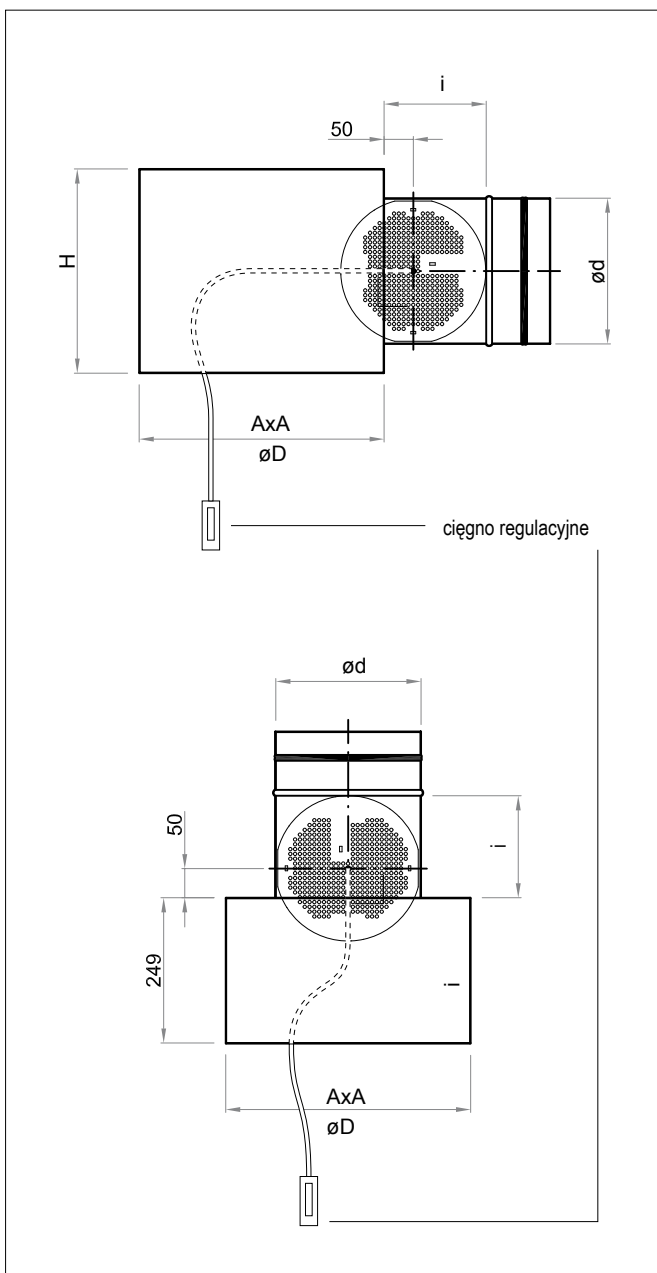


2.17 SR/"Mini"

anemostaty wirowe z ruchomymi dyszami

2



OPIS

SR/"MINI" to skrzynki rozprężne do anemostatów z serii „MINI”. Pełnią funkcję elementów stabilizujących przepływ powietrza oraz powodują równomierny jego napływ na anemostat. Są również elementem łączącym anemostaty z instalacją wentylacyjną. Wykonywane są z blachy ocynkowanej, łączonej poprzez bezgrzewowe połączenia typu Clic-Clok. Skrzynki posiadają w standardzie uszczelkę na króccu zaciskaną maszynowo. Skrzynka rozprężna może być wyposażona w poprzeczkę montażową, która umożliwia montaż nawiewnika za pomocą jednej śruby poprzez otwór znajdujący się w centralnej części nawiewnika.

Podłączenia skrzynek do instalacji wentylacyjnej mogą być wykonane w płaszczyźnie bocznej lub górnej skrzynki.

Istnieje możliwość wykonania skrzynek wewnętrznie izolowanych termicznie i akustycznie matą kauczukową typu K-Flex.

Na specjalne zamówienie możemy wykonać inne typy skrzynek, według rysunków dostarczonych przez zamawiającego.

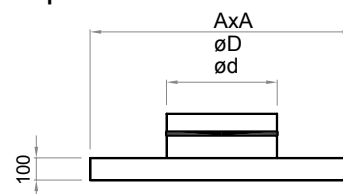
KOD ZAMÓWIENIA

SR / "MINI" - K - 200 - P - l - g	p
	akcesoria dodatkowe: poprzeczka montażowa
	b podłączenie boczne g podłączenie górne
	_ nieizolowana l izolowana
	_ bez przepustnicy P przepustnica perforowana z ciągnem regulacyjnym
	wielkość
	wersja K - kwadratowa O - okrągła
	typ i wersja nawiewnika
SR	skrzynka rozprężna
PS	przejściówka na spiro

STANDARDOWE WYMIARY

wielkość	150	200	250
A [mm]	150	203	250
H [mm]	180	210	210
Ød [mm]	98	123	123
ØD [mm]	150	200	250
i [mm]	100	130	130

PS - Przejściówka na Spiro



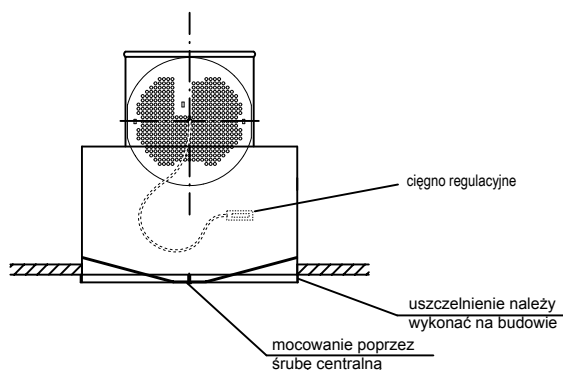
MONTAŻ

Skrzynki rozprężne SR/“MINI” przeznaczone są do zabudowy w przestrzeni sufitu podwieszanego. W tym celu należy w suficie pozostawić otwór do zabudowy skrzynki o wymiarach $\varnothing D$ lub $A \times A$. Skrzynkę można podwiesić do stropu rodzimego za pomocą odpowiednich wieszaków (np. pręty, szpilki itp.) i zawiesi montażowych. W przypadku montażu w stropie podwieszanym pełnym skrzynkę zamontować w taki sposób, aby jej krawędzie wystawały ok. 12 mm przed powierzchnią sufitu.

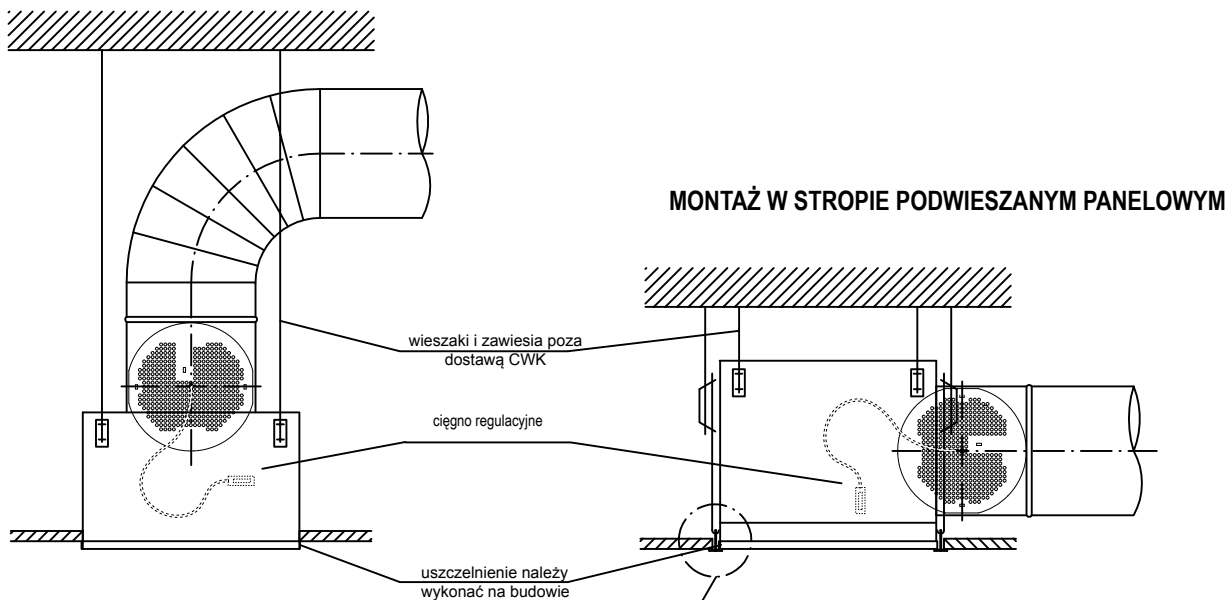
Na specjalne życzenie zamawiającego producent może wyposażyć skrzynkę w:

- 1) fabryczne zawiesia
- 2) poprzeczkę ze śrubą dający możliwość montażu płyty czołowej anemostatu poprzez jedną centralną śrubę

MONTAŻ Z POPRZECZKĄ I ŚRUBĄ



2



MONTAŻ W STROPIE PODWIESZANYM PANELOWYM

MONTAŻ Z PRZEJŚCIÓWKĄ NA SPIRO

